

学校にある多様な学びの場について

地域の小学校 通常の学級

通常の学級で教科等の学習をします。何らかの困り感を抱えるお子さまに対しては、学級担任、支援教育コーディネーターが本人や保護者と相談し、指導方法や教材等の工夫など必要な配慮(合理的配慮)を行い、お子さまが持てる力を十分に発揮できるように支援します。



地域の小学校 通級指導教室

通級指導教室は令和8年度より全校に設置されています。主に通常の学級で学習しながら、週の数時間を通級指導教室で、障害による学習上または生活上の困り感を解消するための学習(自立活動)の指導・支援を行います。友だちとのやりとりや気持ちの理解、コミュニケーションや話し方など言葉に関する学習を行います。お子さまが、通級による指導により力をつけ、通常の学級で学ぶ際にその力を発揮できることをめざします。



地域の小学校 支援学級

通常の学級でともに学び、ともに育つことを大切にしながら、個に応じた、支援学級で障害による学習上または生活上の困り感を解消するための学習(自立活動)や教科学習等を行います。支援学級では、小集団の中で生活・学習や個別の指導など、お子さま一人ひとりの障害の状態・特性に応じた指導・支援を行います。



府立支援学校

お子さま一人ひとりの障がいの状態・特性に応じたきめ細やかな指導・支援を行います。実際の体験を重視した学習を行うなど、日常生活に必要な力や将来の自立した生活に必要な力を身に付けます。詳しくお話をお聞きになりたい場合は、まず枚方市教育委員会へご相談ください。



※就学相談では、お子さま一人ひとりの状況や特性等に応じて、その個性や能力が十分に発揮できる学びの場についてご相談できます。

お子さまのよりよい就学にむけて(令和8年度版)

令和9年4月に、小学校1年生となるお子さまで、心身の発達等に心配や不安があり、学校生活において教育的な配慮を必要としているお子さまの保護者の方を対象に今年度も就学相談を行います。

枚方市では、すべての子どもたちが、地域でともに育ち合うよう「ともに学び ともに育つ」教育の充実に努めています。

お子さまの様子で 気になることはありませんか？

- ・おともだちとのトラブルやけんかが多い気がする…
- ・自分の気持ちを言葉にするのが苦手なかも…
- ・とても元気だけど、少し落ち着きがないように思うけど…
- ・せまいところから出てこないことがあるけど…
- ・話す言葉が一方向的に感じるけど…
- ・言葉が幼いように感じるけど…
- ・発音が聞き取りにくく感じるかも…
- ・文字や数への興味が薄いような気がする…
- ・少し怒りっぽい気がするけど…
- ・気持ちの切り替えが苦手なのかな…
- ・学校生活で困らないか不安…



就学相談を受けられます

就学相談では、一人ひとりの状況や特性等に応じて、その個性や能力が十分に発揮できる学びの場や教育環境、支援のあり方について、枚方市教育委員会の担当者と相談をすすめていきます。



就学相談HP



説明会を実施します ~枚方市の支援教育について~

開催日時

- ①令和8年6月 8日(月)15:30~17:00
- ②令和8年6月10日(水)10:00~11:30
- ③令和8年6月13日(土)10:00~11:30



申込フォーム

- ・3日間とも内容は同じです。
- ・本説明会への参加は必須ではありません。
- ・参加を希望される方は、申込フォームよりお申し込みください。(欠席連絡は不要です。)



開催場所

輝きプラザきらら 7F TAMAYURAイベントホール
〒573-1159 枚方市車塚1-1-1
(駐車場・駐輪場あり)

Q&A ~就学相談に係る質問の例~

Q1:保護者との就学相談の日時や場所は、どのようにして決まりますか。

A1:原則として7月から9月に利用している就学前施設(幼稚園・保育所等)で実施します。詳しい日時は、利用している就学前施設(幼稚園・保育所等)を通じて調整します。市内の就学前施設を利用していない方は枚方市教育委員会(輝きプラザきらら内)で面談を行いますので、枚方市教育委員会までご連絡ください(050-7105-8048)。

Q2:就学相談時に持っていくものはありますか。

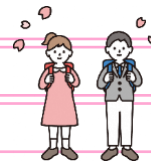
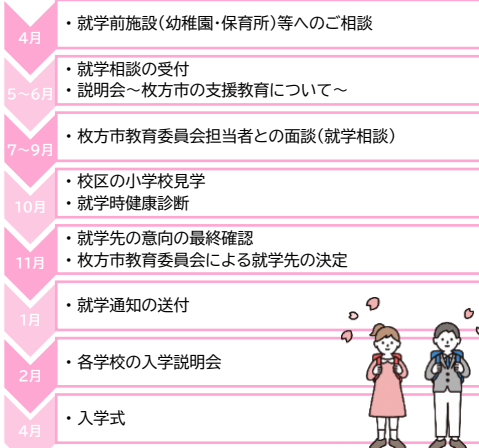
A2:就学前施設(幼稚園・保育所等)から配付される「相談シート」(就学相談HPからも印刷可能)に必要事項を記入していただき、相談日当日にご持参ください。また、お子さまの状況が分かるような参考となる資料がありましたらお持ちください。

Q3:府立支援学校への就学を希望する場合は、どのようにすればよいですか。

A3:枚方市教育委員会の「就学相談」と、府立支援学校の「学校見学会」及び「教育相談」の参加が必要です。府立支援学校の「学校見学会」実施日程一覧や申込フォームを就学相談HPに掲載していますので、そちらをご確認の上、申込をしてください。「教育相談」については、学校見学会に行った際に日程調整をしてください。

担当課：枚方市教育委員会／学校教育部／支援教育課 TEL 050-7105-8048 (代表)

就学までのスケジュール



■申込方法

市内の就学前施設(幼稚園・保育所等)を利用している場合
→利用している就学前施設にご依頼ください。

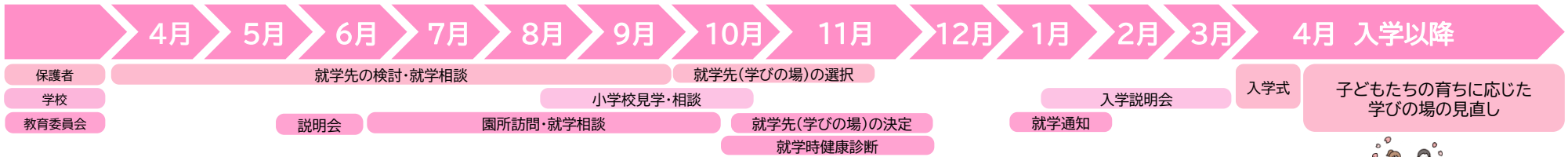
市内の就学前施設(幼稚園・保育所等)を利用していない場合
→枚方市教育委員会までご連絡ください。
(050-7105-8048)

■申込時期

推奨申込期間…5月下旬~6月末
対応可能期間…7~9月上旬

校区の小学校の支援学級へ入級や、府立支援学校への就学を検討している方は必ずお申し込みください。

入学までのスケジュール



お子さまの様子を共有

お子さまの様子で気になることや就学について相談をしてみたいと思われることがありましたら、利用している就学前施設(幼稚園・保育所等)を通じて就学相談の依頼をお願いします。

また、枚方市の支援教育について説明を聞いてみたいと思われる方は、説明会にご参加ください。そのうえで、就学相談を申し込むことも可能です。

■就学相談の申込方法

- 市内の就学前施設を利用している場合
 - ▶利用している就学前施設にご依頼ください。
- 市内の就学前施設を利用していない場合
 - ▶枚方市教育委員会までご連絡ください。(050-7105-8048)

校区の小学校の支援学級への入級や、府立支援学校への就学を検討している方は必ずお申し込みください。

- ・気持ちを言葉にするのが苦手なのかも…
- ・少し落ち着きがないように思うけど…
- ・言葉が幼いように感じるけど…
- ・発音が聞き取りにくく感じるかも…
- ・少し怒りっぽい気がするけど…
- ・気持ちの切り替えが苦手なのかな…



就学相談



一人ひとりの状況や特性等に応じて、その個性や能力が十分に発揮できる教育環境や支援のあり方について、枚方市教育委員会の担当者と相談。

■実施場所

- 市内の就学前施設を利用している場合
 - ▶利用している就学前施設(7月以降に申し込まれた場合は枚方市教育委員会で行うこともあります。)
- 市内の就学前施設を利用していない場合
 - ▶枚方市教育委員会(輝きプラザきらら内)

説明会

枚方市の支援教育について

枚方市の支援教育の概要や、多様な学びの場についての説明をします。

日時

- 6月 8日(月) 15:30~17:00
- 6月10日(水) 10:00~11:30
- 6月13日(土) 10:00~11:30

参加を希望される方は、申込フォームよりお申し込みください。



申込フォーム

小学校見学相談等

就学相談を受けていただいた方は、学校にお問い合わせの際に「就学相談を受けました。」とお伝えください。



※学校の様子を知りたい場合や、学習等で相談したい場合も、地域(校区)の学校にお問い合わせください。



就学先 学びの場の選択

地域の小学校

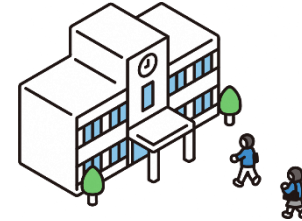
- ・通常の学級
- ・通級指導教室
- ・支援学級

府立支援学校

就学先の最終決定は、お子さまの様子や保護者のご意向等を踏まえ、枚方市教育委員会が行います。

就学時健康診断

「市ホームページ」「広報ひらかた」等でご案内しております。別途、担当課よりご自宅に案内が届きます。



就学通知

送付された就学通知に記載されている学校が就学先となります。

※就学通知には、通級指導教室や支援学級等の利用についての記載はありません。
※府立支援学校に就学される場合は、府教育委員会より就学通知が送付されます。

入学説明会

送付された就学通知を学校にご持参いただきますと、学校より入学説明会等の資料や情報提供があります。

入学



多様な学びの場

地域の小学校

- ・通常の学級
- ・通級指導教室
- ・支援学級

府立支援学校

入学後も、お子さまの育ちにに応じて**学びの場の見直し**をしていきます。可能な限り通常の学級で「ともに学び、ともに育つ」ことを大切にしながら、個に応じた適切な学びの場をご相談のうえ決定してまいります。

発達検査の結果等、お子様の状況がわかるものがある場合は、学校に提供をお願いします。