

# 図書館だより

枚方市立図書館通信第 165 号 [https:// www.city.hirakata.osaka.jp/soshiki/10-3-0-0-0\\_10.html](https://www.city.hirakata.osaka.jp/soshiki/10-3-0-0-0_10.html)

発行：令和 2 年(2020 年)8 月 枚方市立中央図書館（休館日：第 4 火曜日、毎週金曜日）

〒573-1159 枚方市車塚 2-1-1 TEL 050-7105-8141(代) FAX 072-851-0962

Twitter



はじめました！

8 月号

## スズキコージ 絵本「ドームがたり」原画展

中央図書館 1 階 平和資料室にて、スズキコージさんの絵本原画展を開催します。広島・長崎に投下された原子爆弾の被害の様子や、現在の核兵器の状況などを幅広い世代へ伝える場として企画された特別展です。中央図書館内でスズキコージさん関連図書の特集展示なども行っております。

期間：8 月 1 日（土）～8 月 13 日（木）（金曜休館）

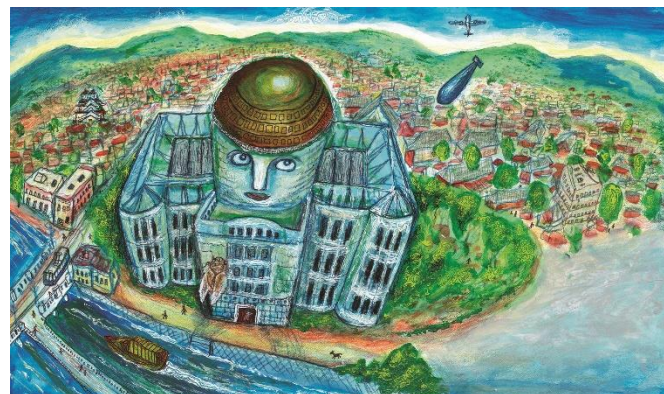
時間：9 時 30 分～19 時

（土・日・祝・最終日は 17 時まで）

場所：中央図書館 1 階 平和資料室 参加無料

問い合わせ：枚方市 市長公室 人権政策室

電話 072-841-1259 FAX 072-841-1700



会場内でのマスク着用、ソーシャルディスタンスの確保等、ご協力をお願いします。



## おはなし会 やってます



おはなし会の様子（中央図書館）



マスクの着用や読み手から距離を取る、人数を制限するといった方法で各図書館・分室とも順次再開しています。

各施設開催状況が異なります。詳しくはご利用の図書館にお問い合わせください。

私はアマビエです！  
おはなし会に  
おいでよ！



## 職員おすすめ！ちょっと本の紹介

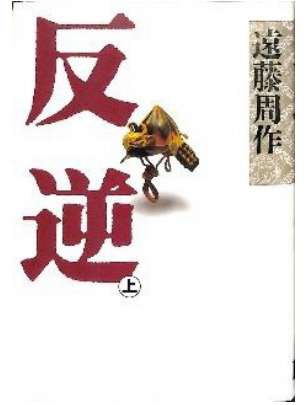
となりのこども  
岩瀬 成子／作 理論社

「夜歩き常習者」の麻智は、今日も家を抜け出し従姉妹の理沙の家へ向かいます。その途中かつて彼女だけに見えていた不思議な男の人「カイ」に出会います。「カイ」とは一体何者か。成長し、いつか忘れてしまう繊細な幼い心を7つの連作で瑞々しく描いています。



反逆 上・下  
遠藤 周作／著 講談社

NHKの大河ドラマ「麒麟がくる」で注目されている明智光秀。これまでどちらかという、脇役のイメージが強かった光秀ですが、「麒麟がくる」では戦国の乱世の中を理想を抱いて生き抜く武将として描かれています。この「光秀ブーム」以前に読んだ『反逆』を再読してみました。松永久秀の壮絶な生きざま、荒木村重や明智光秀の心の葛藤…。この物語では光秀を含む家臣たちが信長にたいして抱くコンプレックスや恐怖の間で、徐々に裏切りの道に追い詰められていく様が描かれています。



## 図書館にいる『アマビエ』



『肥後国海中の怪（アマビエの図）』

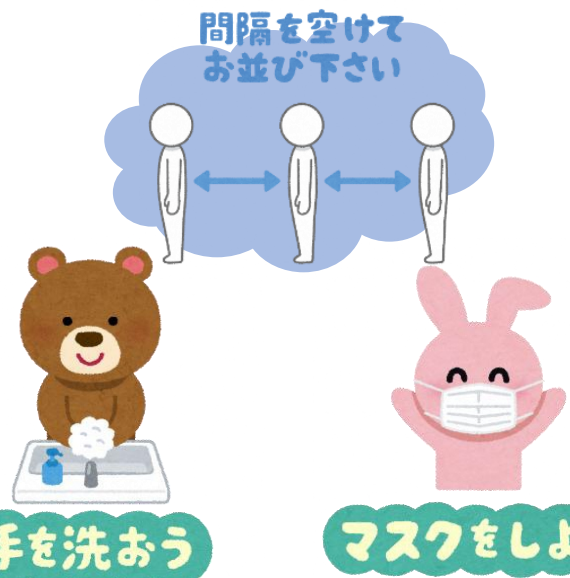
(京都大学附属図書館所蔵)

中央図書館が6月に再開館してから、館内のあちこちにアマビエが出現しているのをご存知ですか？

アマビエとは江戸時代後期から日本に伝わる妖怪で、「もし流行病が流行ったら人々に私の写し（絵）を見せよ」と言い残して海に消えたとの言い伝えがあり、疫病を治めると言われ話題となっています。

図書館職員が描いた力作のアマビエも出現中です。ご来館の際には是非探してみてください。

## 感染拡大防止対策にご協力をお願いします



利用者の皆様に安心して図書館を利用させていただくため、各図書館施設では新型コロナウイルス感染拡大防止対策を行っております。

ご来館の際にはご協力よろしくお願いたします。