

図書館だより

枚方市立図書館通信第 155 号 [http:// www. city. hirakata. osaka. jp/soshiki/0000010384. html](http://www.city.hirakata.osaka.jp/soshiki/0000010384.html)

発行：令和元年(2019年)10月 枚方市立中央図書館（休館日：第4火曜日、毎週金曜日）

〒573-1159 枚方市車塚 2-1-1 TEL 050-7105-8141(代) FAX 072-851-0962

10月号

秋の図書館まつり 開催！

毎年10月27日から11月9日は秋の読書週間です。枚方市立図書館では、秋の読書週間に合わせて様々なイベントを行います。詳細は、「広報ひらかた10月号」をご覧くださいか、各館・分室にお問い合わせ下さい。

●おはなし会スペシャル

いつものおはなし会と一緒に、マジックを行います。

日時：11月2日(土)・9日(土) 14:00~14:45

会場：中央図書館2階こどものフロア おはなしのへやI (枚方市車塚2-1-1)

●さわって！みて！きいて！五感を使ってあそんでみよう！！

聞いたり、触ったり、五感を使いながらゲームを行います。

日時：11月2日(土) 9:30~16:30 (申込不要・参加費無料)

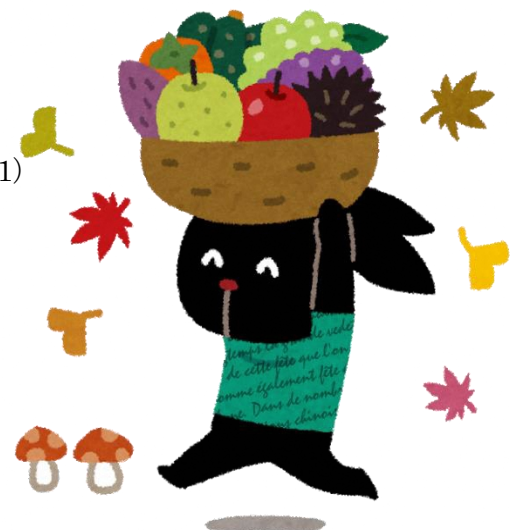
会場：中央図書館5階 (枚方市車塚2-1-1)

●中央図書館バックヤードツアー

いつもは入れない図書館の裏側を探検します。

日時：11月4日(月) ①10:00~11:00 ②14:00~15:00

集合場所：中央図書館5階 参考資料室前 (枚方市車塚2-1-1)



自学自習コーナーをご存知ですか？



枚方市立図書館に自学・自習コーナーがあることを、ご存知ですか。定期テストの前なのに、なかなか家では勉強に集中できない、静かなところで、じっくりと本を読みたい、など様々な時にご利用いただけます。ぜひ、ご活用下さい。



中央図書館 3階 自学・自習コーナー 27席
(※ご利用には貸出カードが必要です)

御殿山図書館 自学自習タイム 16席
(※ご利用には貸出カードが必要です)

牧野図書館 LearningRoom(ラーニングルーム)
24席 (※ご利用には貸出カードが必要です)

中央図書館 1階公園側 軽読書コーナー 35席
(※貸出カードは不要です)

さだ図書館 LearningRoom(ラーニングルーム)
24席 (※ご利用には貸出カードが必要です)

第2回 元気が出る音読講座 開催！

読書することは、健康維持にも役立つと言われています。とくに声を出して読むことは脳の活性化にも繋がります。ストレス解消にもなります。懐かしい小説や詩など、みんなで声を合わせて音読してみませんか。どうぞお気軽に、ご参加下さい。

日時:10月15日(火) 14:00~15:00

会場:中央図書館6階 多目的室(枚方市車塚2-1-1)

申込:10月1日(火) 9:30から中央図書館5階参考資料室にて受付
(電話申込可)。

定員:先着20名

問い合わせ先:中央図書館5階 参考資料室 TEL:050-7105-8150 FAX:050-7105-8152



香里ヶ丘図書館代替サービススポット

臨時休館のお知らせ

南部生涯学習市民センター空調設備入替工事に伴い、香里ヶ丘図書館代替サービススポットは、臨時休館致します。休館中は、図書の貸出、返却及び予約した資料の受け渡しが出来ませんので、あらかじめ他の図書館等を指定してください。

期間:10月20日(日)~10月26日(土)

問い合わせ先:中央図書館 館外サービスグループ

TEL:050-7105-8114

FAX:072-851-0962



中央図書館の電気設備工事に

伴う休館について

中央図書館で電気設備工事を行います。工事日は休館となります。ご迷惑をお掛け致しますが、ご協力よろしくお願い致します。

工事日:11月23日(土)

※終日休館となります。

問い合わせ先:中央図書館

館内サービスグループ

TEL:050-7105-8141

FAX:072-851-0962



第8回「中学生の調べ学習コンクール」

作品募集

図書館の本を使って調べて分かったことを発表しませんか。テーマは「人権」「環境・自然」「日本文化の紹介」「防災」「戦争・平和」「自由テーマ」です。詳細は、市内図書館・分室にて実施要領をご確認下さい。

応募申込期間:10月1日(火)~10月31日(木)

参加費:無料

申込方法:市内中学校在学学生は学校へ、市内在住で市外中学校在学学生は、直接中央図書館へ申込(電話申込可)して下さい(いずれも1人1作品まで)。

問い合わせ先:中央図書館 学校図書館支援グループ

TEL:0507105-8103 FAX:072-851-0962

牧野図書館の空調工事について

牧野図書館で空調工事を行います。工事期間中は、館内をご利用いただけません。ご迷惑をお掛け致しますが、ご協力よろしくお願い致します。

工事期間:10月9日(水)~11月2日(土)

※工事終了日は前後する場合がございます。

ご利用いただけるサービス:①予約図書の受付・貸出

②貸出期間の延長

③返却

④貸出カードの登録・更新

