

入所者の地域移行について

枚方市における施設入所者の地域生活への移行について

障害福祉計画の策定にあたっては「国の基本指針」及び「大阪府の基本的な考え方」に基づき、福祉施設の入所者の地域生活への移行について成果目標を定めることとされており、枚方市障害福祉計画（第7期）においては、令和4年度末時点の施設入所者176人の地域生活への移行について、次の二つの目標を掲げ、令和8年度末までの達成を目指しているところです。

1.施設入所者の地域移行数：11人

2.施設入所者の削減：6人

この度、施設入所者の地域移行について、入退所にかかる理由等、また、地域移行者の移行先等の詳細な状況を令和4年度から令和6年度まで報告するものです。

令和4年度の施設入所者の地域生活への移行状況について

地域生活移行	他障害者支援施設	他入所施設(高齢)	精神科病院	精神科病院以外の病院	死亡	その他	不明	退所者数合計	入所者	入所者削減数
3		2			6			11	11	0

令和4年度地域生活移行内訳

番号	本人の状態像				退所後の居住の場	退所後の日中活動の場	入所していた施設 (自立訓練系/その他)	家庭復帰された際の同居者
	年齢区分	障害種別	支援区分	入所期間				
1	50～59	身体障害	4	1年未満	自宅	就労継続支援B型	自立訓練系	親
2	30～39	身体障害	4	1年以上 2年未満	自宅	就労移行支援	自立訓練系	親・きょうだい
3	30～39	知的障害	6	10年以上 20年未満	自宅	一般就労	その他	親

令和4年度新規入所内訳

番号	本人の状態像			入所前の居住 の場	入所に至った理由		
	年齢	障害種別	支援区分		本人の状態の変化	家族（支援者）状況の変化	その他の内容
1	50～59	知的障害	6	家族等と同居	行動障害等対応困難	高齢化等	
2	65～	知的障害	5	共同生活援助	介護度の上昇		
3	50～59	知的障害	5	独居	その他		高次機能障害で独居生活が困難となった。
4	30～39	身体障害	6	家族等と同居	介護度の上昇		
5	50～59	精神障害	6	共同生活援助	介護度の上昇		
6	40～49	知的障害	6	家族等と同居	介護度の上昇		
7	30～39	身体障害	5	家族等と同居	自立訓練系		
8	18～29	知的障害	4	その他	その他		支援学校卒業後に施設入所を希望したため。
9	50～59	身体障害	6	家族等と同居	介護度の上昇		
10	40～49	身体障害	区分なし	家族等と同居	自立訓練系		
11	50～59	身体障害	区分なし	家族等と同居	自立訓練系		

令和5年度の施設入所者の地域生活への移行状況について

地域生活移行	他障害者支援施設	他入所施設(高齢)	精神科病院	精神科病院以外の病院	死亡	その他	不明	退所者数合計	入所者	入所者削減数
2	3	2		2	6			15	13	2

令和5年度地域生活移行内訳

番号	本人の状態像				退所後の居住の場	退所後の日中活動の場	入所していた施設(自立訓練系/その他)	家庭復帰された際の同居者
	年齢区分	障害種別	支援区分	入所期間				
1	18～29	身体障害	4	10年未満	自宅	一般就労	自立訓練系	親
2	18～29	知的障害	6	5年未満	共同生活援助(既存)	生活介護	その他	

令和5年度新規入所内訳

番号	本人の状態像			入所前の居住 の場	入所に至った理由		
	年齢	障害種別	支援区分		本人の状態の変 化	家族（支援者）状 況の変化	その他の内容
1	30～39	身体障害	6	家族等と同居		高齢化等	
2	40～49	身体障害	6	共同生活援助			圧迫骨折していたことが判明。手術後医療 的ケアが必要になり入所。
3	50～59	知的障害	5	短期入所	行動障害等対応 困難		
4	60～64	身体障害	5	家族等と同居		死亡	
5	40～49	知的障害	6	共同生活援助		高齢化等	週末にはグループホームより実家に帰省し ていたが、家族の介護が困難になった。
6	40～49	知的障害	6	家族等と同居	介護度の上昇	高齢化等	
7	30～39	身体障害	6	その他			住宅型有料老人ホーム
8	50～59	身体障害	6	家族等と同居	介護度の上昇	高齢化等	
9	65～	知的障害	5	共同生活援助	介護度の上昇		
10	50～59	身体障害	3	病院			
11	50～59	身体障害	4	独居	介護度の上昇		
12	50～59	身体障害	4	家族等と同居	介護度の上昇		
13	40～49	身体障害	6	病院			

令和 6 年度の施設入所者の地域生活への移行状況について

地域生活移行	他障害者支援施設	他入所施設(高齢)	精神科病院	精神科病院以外の病院	死亡	その他	不明	退所者数合計	入所者	入所者削減数
8					6			14	21	△7

令和 6 年度地域生活移行内訳

番号	本人の状態像				退所後の居住 の場	退所後の日中活 動の場	入所していた施設 (自立訓練系/その他)	家庭復帰された 際の同居者
	年齢区分	障害種別	支援区分	入所期間				
1	18～29	知的障害	6	5年未満	共同生活援助 (既存)	生活介護	自立訓練系	
2	50～59	身体障害	—	2年未満	自宅	その他	その他の入所施設	配偶者
3	50～59	身体障害	—	2年未満	自宅	その他	自立訓練系	なし
4	50～59	身体障害	4	1年未満	自宅	日中活動未定	自立訓練系	不明
5	50～59	精神障害	5	6箇月未満	福祉ホーム	生活介護	自立訓練系	
6	50～59	身体障害	4	2年未満	自宅	就労継続支援B 型ほか	その他の入所施設	親
7	65～	身体障害	6	20年以上	その他	生活介護	自立訓練系	
8	40～49	身体障害	6	2年未満	自宅	生活介護	その他の入所施設	不明

令和 6 年度新規入所内訳

番号	本人の状態像			入所前の居住の場	入所に至った理由		
	年齢	障害種別	支援区分		本人の状態の変化	家族（支援者）状況の変化	その他の内容
1	50～59	身体障害	—	病院			
2	40～49	知的障害	6	共同生活援助	行動障害等対応困難		
3	50～59	精神障害	5	共同生活援助	介護度の上昇		
4	40～49	知的障害	6	家族等と同居	行動障害等対応困難	高齢化等	
5	40～49	難病	2	病院			
6	30～39	知的障害	6	家族等と同居	行動障害等対応困難	高齢化等	
7	30～39	知的障害	6	家族等と同居	行動障害等対応困難	死亡	
8	30～39	身体障害	5	家族等と同居	自立訓練系		
9	50～59	知的障害	6	家族等と同居	行動障害等対応困難	高齢化等	
10	18～29	知的障害	3	家族等と同居	自立訓練系		

令和 6 年度新規入所内訳

番号	本人の状態像			入所前の居住の場	入所に至った理由		
	年齢	障害種別	支援区分		本人の状態の変化	家族（支援者）状況の変化	その他の内容
11	40～49	身体障害	3	病院			
12	50～59	身体障害	6	病院			
13	18～29	知的障害	6	障害児入所施設			
14	50～59	知的障害	5	共同生活援助	行動障害等対応困難		
15	40～49	身体障害	6	家族等と同居	介護度の上昇	高齢化等	
16	18～29	身体障害	6	障害児入所施設			
17	50～59	知的障害	6	家族等と同居		高齢化等	
18	60～64	精神障害	2	家族等と同居	介護度の上昇	高齢化等	
19	60～64	身体障害	6	療養介護施設			
20	30～39	知的障害	5	家族等と同居	行動障害等対応困難		
21	40～49	精神障害	1	家族等と同居	自立訓練系		

◆入所者の削減数について

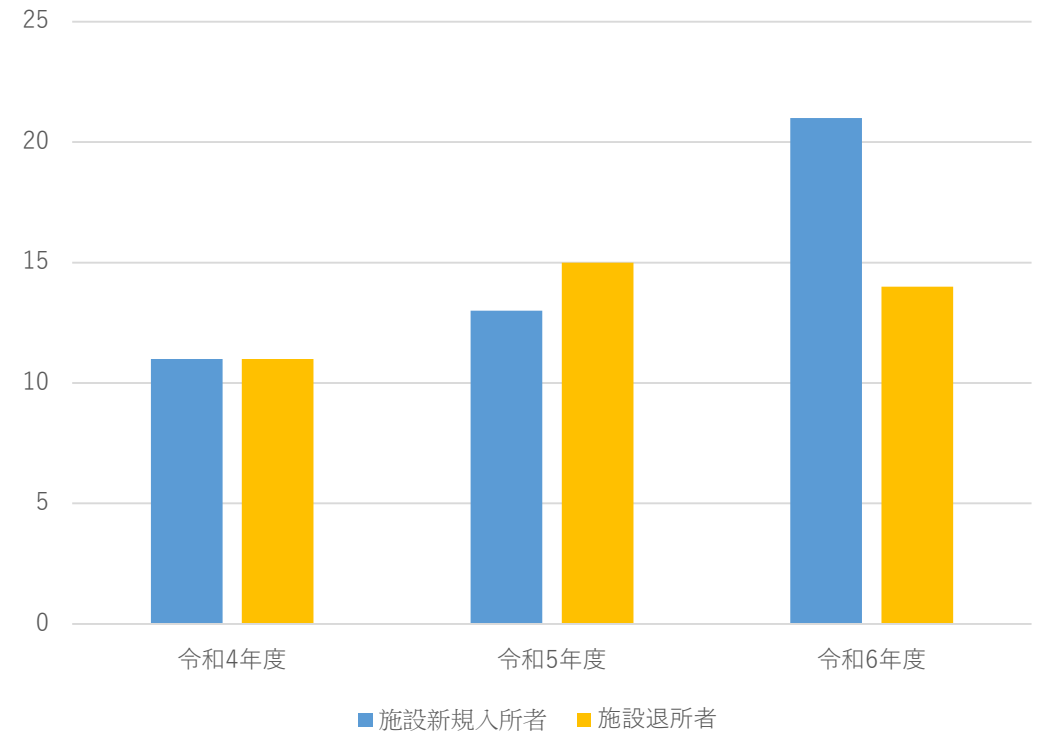
入所者の削減数の推移については、令和4年度は実績なく、令和5年度は2人、令和6年度には入所者が退所者を7人上回っています。

(単位：人)

	施設新規入所者	施設退所者	入所者削減数
令和4年度	11	11	0
令和5年度	13	15	2
令和6年度	21	14	△7

(単位：人)

入退所者比較表



◆地域移行者実績の傾向について

令和4・5年と、地域移行者数は減少傾向でしたが、令和6年度には増加に転じ、退所者数における地域移行者数の占める割合についても増加となりました。

(単位：人)

	地域移行者	その他退所者	施設退所者 (合計)
令和4年度	3	8	11
令和5年度	2	13	15
令和6年度	8	6	14

退所者数に対する地域移行者割合の推移

(単位：人)

