

枚方市からのお知らせ

古紙は分別して出してください

空き缶、びん・ガラス類と回収者が異なるため、収集時刻は別になります。
古紙は必ず朝の8時45分までに出してください。

令和元年6月から古紙の分別回収が始まりました。ご家庭の古紙は下記のように出してください。

(事業活動に伴って出た古紙は、市では収集しません。)

排出日

1ヶ月に2回

空き缶、びん・ガラス類と同じ日

排出場所

ごみ置き場

空き缶、びん・ガラス類と同じ場所※

※集合住宅でコンテナボックス利用の場合は、粗大ごみ置き場

回収品目と出し方

新聞紙



ひもくくり

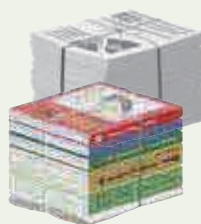
段ボール



ひもくくり

ひとまとめ

雑誌・雑がみ



ひもくくり



紙袋

裏面には雑がみの
一覧表があります

シュレッダー紙



ポリ袋



雨の日でも出せます。



新聞社等の古紙回収用の
ポリ袋では出せません。



ひもはビニールもしくは紙の
素材のものを使ってください。



空き缶、びん・ガラス類と、
古紙は分けて出してください。



新聞紙

広告

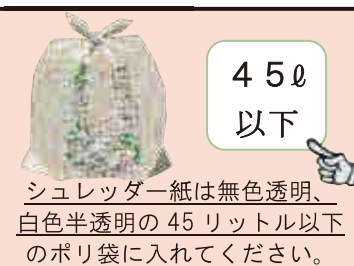
新聞紙の折り込み広告は
新聞紙とまとめて出せます。



細かい雑がみは紙の空き箱に
入れるか、冊子の間に挟むと
出しやすくなります。



ポリ袋に入れて出せるのは、
シュレッダー紙に限ります。



45ℓ
以下

シュレッダー紙は無色透明、
白色半透明の45リットル以下
のポリ袋に入れてください。

自治会や子ども会などの集団回収はなくなるの？

いいえ。

今まで、地域の集団回収に古紙を排出していた場合は、これまでどおり集団回収への排出をお願いいたします。

お問い合わせ：枚方市 環境部 環境事業課
電話 072-849-7969 FAX 072-848-1821

雑がみとして出せるもの

 書籍	 パンフレット	 チラシ	 ポスター	 フリーペーパー	 カタログ	 ダイレクトメール
 プラやラミネート加工されているものは一般ごみへ						
 牛乳パック	 食品などの箱	 包装紙	 ティッシュペーパーの箱	 紙芯	 紙製ファイル	 封筒
 切って開いて乾かしてから出してください	 プラ加工されているものは一般ごみへ		 取り出し口のビニールは外してください	 留め具などは外してください		
 はがき	 たばこの箱	 紙袋	 コピー用紙	 ノート	 メモ用紙	 シュレッダー紙
 圧着はがきは一般ごみへ	 内側の銀紙は一般ごみへ	 持ち手のひもや、プラは一般ごみへ		 金属の部分は外してください		
 雑がみとして出せない紙は混ぜないでください						

市の古紙回収に出せないもの

 汚れた紙	 石けんや洗剤の箱	 ガムテープ	 包装紙(アルミ付き)	 ティッシュ	 キッチンペーパー
 油や食べかすなどで汚れた紙は一般ごみ	 においのついたものは一般ごみ	 粘着性のあるものは一般ごみ	 アルミのついたものは一般ごみ	 水に溶けにくいので一般ごみ	
 紙コップ	 ヨーグルトの容器	 アイスクリームの容器	 ポイント		
 防水加工されたものは、一般ごみ			 迷ったときは、破ってみましょう！ きれいに破れる→雑がみ きれいに破れない→一般ごみ		
 プラスチックで加工された紙					

スマホから
ごみ分別

便利なごみ分別アプリ「さんあ〜る」配信中！



ごみアプリがあればスッキリ解決！

☑ 毎日指定した時間にその日もしくは次の日に出せるごみをアラームでお知らせできます。

☑ 1,700品目以上の分別辞典からごみの出し方や料金を調べることができます。

☑ アプリから粗大ごみのインターネット予約へダイレクトリンク。24時間いつでもできます。*

*粗大ごみを初めて申し込まれる場合は電話予約のみとなります。

DOWNLOAD

スマートフォンをお持ちの方は、下のQRコードからダウンロードできます。

携帯端末のアプリストアから「さんあ〜る」と検索して、ダウンロードもできます。

