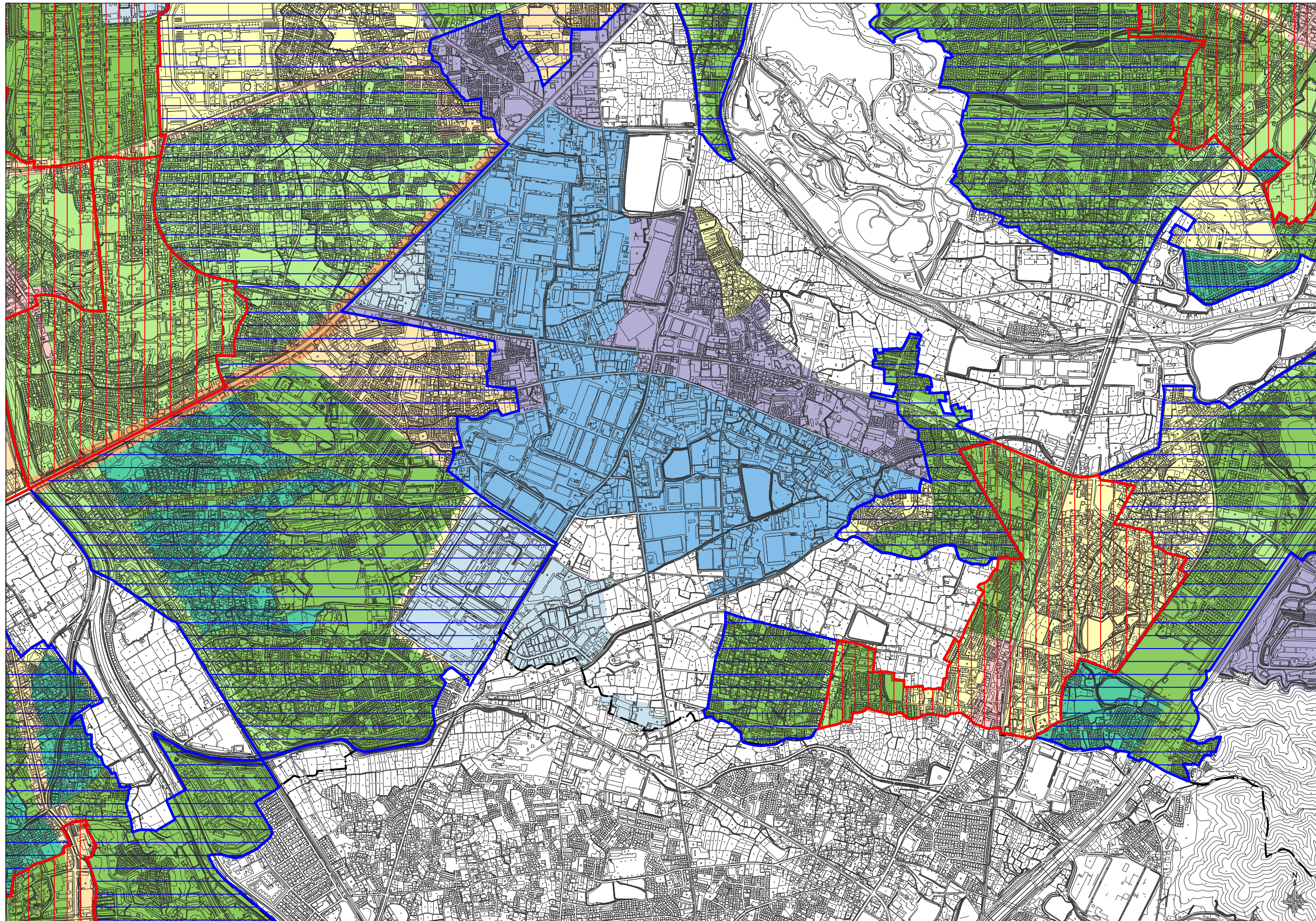


居住誘導区域・都市機能誘導区域図



	1		
2	3	4	
5	6	7	
8	9	10	

図面凡例

- 土地利用方針
- 都市機能誘導区域 (Red dashed line)
 - 居住誘導区域 (Blue solid line)
- 用途地域
- 第一種低層住居専用地域 (Light green)
 - 第二種中高層住居専用地域 (Medium green)
 - 第一種住居地域 (Yellow)
 - 第二種住居地域 (Orange)
 - 準住居地域 (Light orange)
 - 近隣商業地域 (Light purple)
 - 準工業地域 (Purple)
 - 工業地域 (Dark purple)
 - 工業専用地域 (Blue)
- その他
- 行政界 (Black dashed line)



※ 居住誘導区域、都市機能誘導区域には、災害危険区域、急傾斜地崩壊危険区域、土砂災害特別警戒区域、土砂災害警戒区域、生産緑地地区を除きます。
 ※ 都市機能誘導区域は、全て居住誘導区域と重複します。