

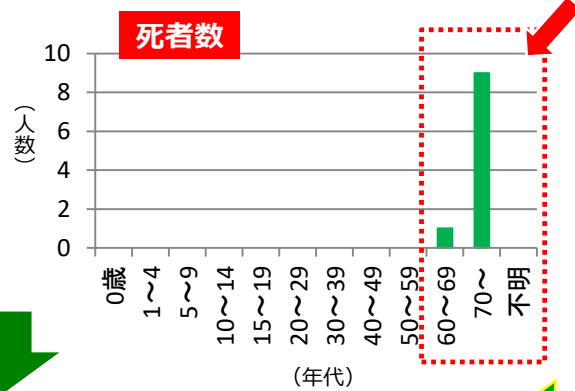
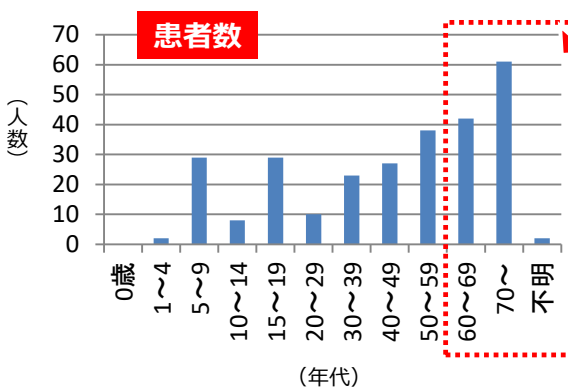
おじいちゃん、おばあちゃん、**食べないで!**

それ、**有毒植物**ですよ!!



高齢者の方が、有毒植物を山菜などと間違っ
て食べて、**死亡する事案**が発生しています。

年代別にみた有毒植物※による食中毒患者数・死亡者数 (2014~2018年)
※キノコとジャガイモを除く



⚠ 食用と確実に判断できない植物は、

採らない! 食べない!

売らない! 人にあげない!

絶対に

『ニラ』に似た植物
が生えているわ?
食べられる
のかしら?



- ✓ 家庭菜園や畑などで、野菜と観賞植物を一緒に栽培するのはやめましょう。
- ✓ 有毒植物が山菜に混じっていることがあります。食用と確実に判断できない植物を食べるのはやめましょう。
- ✓ 食用の植物だと思っても、植えた覚えのない植物を食べるのはやめましょう。

よくわからないものは、
食べてはいけませんよ!



野草を食べて体調が悪くなったら、すぐに医師の診察を!



食べないでください！

— 食用と間違えやすい有毒植物の例 —

スイセンおよびスノーフレーク



ス
イ
セ
ン



ス
ノ
ー
フ
レ
ー
ク
（
ス
ス
ラ
ン
ス
イ
セ
ン）

【中毒症状】

食後30分以内で、吐き気、嘔吐（おうと）、頭痛など。（※スイセンでは、悪心、下痢、流涎（りゅうぜん）、発汗、昏睡、低体温などもあります）

【間違えやすい植物】

・ニラ など（※スイセンは、ノビルやタマネギとも間違えやすいので、特にご注意ください）

イヌサフラン



葉



球
根

【中毒症状】

嘔吐（おうと）、下痢、皮膚の知覚減退、呼吸困難。重症の場合は死亡することもあります。

【間違えやすい植物】

《葉》・ギョウジャニンニク ・ギボウシ と類似。
《球根》・ジャガイモ ・タマネギ など

バイケイソウ



芽
出
し
期
の
バ
イ
ケ
イ
ソ
ウ



芽
出
し
期
の
コ
バ
イ
ケ
イ
ソ
ウ

【中毒症状】

嘔吐（おうと）、下痢、手足のしびれ、めまいなどの症状が現れ、**死亡することもあります。**

【間違えやすい植物】

・オオバギボウシ（ウルイ）
・ギョウジャニンニク など

グロリオサ



【中毒症状】

口腔・咽頭灼熱感、発熱、嘔吐（おうと）、下痢、背部疼痛などが発症し、臓器の機能不全などにより、**死亡することもあります。**

【間違えやすい植物】

《根》・ヤマイモ

チョウセンアサガオ



チ
ョ
ウ
セ
ン
ア
サ
ガ
オ
の
葉
と
花



チ
ョ
ウ
セ
ン
ア
サ
ガ
オ
の
種

【中毒症状】

口の渇き、瞳孔の散大、意識混濁、興奮、麻痺、心拍数の増加 など

【間違えやすい植物】

《葉》・モロヘイヤ
・アシタバ
《根》・ゴボウ
《種》・ゴマ など

トリカブト



【中毒症状】

食後10～20分以内で、口唇、舌、手足のしびれ、嘔吐（おうと）、腹痛、下痢、不整脈、血圧低下、けいれん、呼吸不全に至って**死亡することもあります。**

【間違えやすい植物】

・ニリンソウ
・モミジガサ など

・代表的な有毒植物の特徴は「[自然毒のリスクプロファイル](http://www.mhlw.go.jp/stf/seisakunitsuite/bunya/kenkou_iryuu/shokuhin/syokuchu/poison/index.html)」をご覧ください。

http://www.mhlw.go.jp/stf/seisakunitsuite/bunya/kenkou_iryuu/shokuhin/syokuchu/poison/index.html