

# 平成27年度 下水道事業 経営分析表

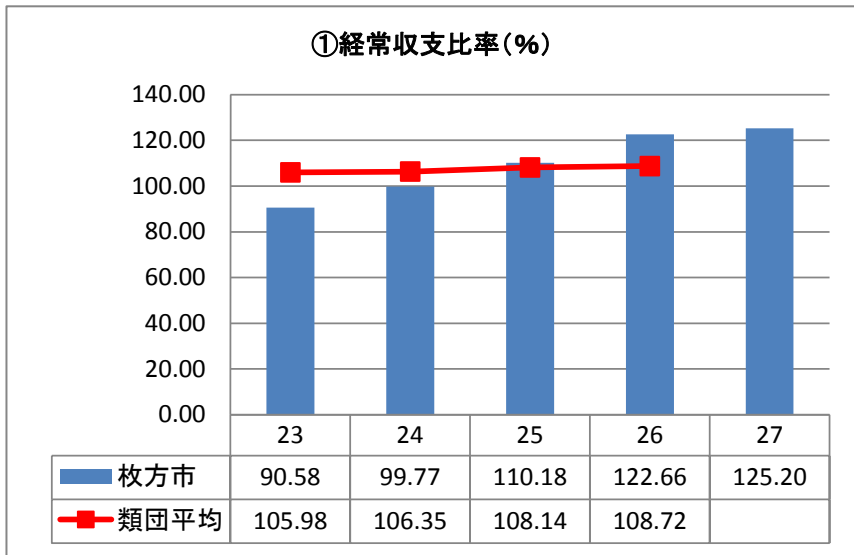
資料 2

大阪府 枚方市

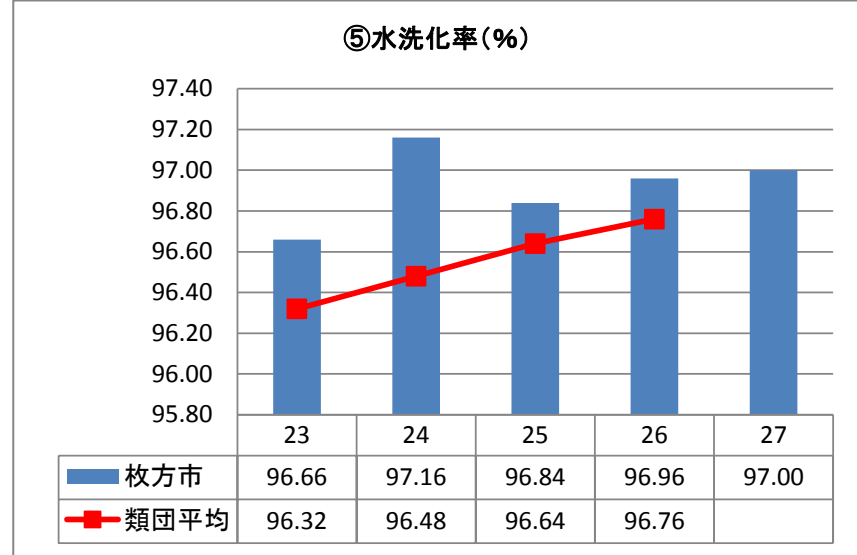
業務名	業種名	1か月20m <sup>3</sup> 当たり家庭料金(円)
法適用	下水道事業	2,570
資金不足比率(%)	自己資本構成比率(%)	普及率(%)
-	63.68	94.54

人口(人)	面積(km <sup>2</sup> )	人口密度(人/km <sup>2</sup> )
406,133	65.12	6,236.69
処理区域内人口(人)	処理区域面積(km <sup>2</sup> )	処理区域人口密度(人/km <sup>2</sup> )
384,063	33.15	11,585.61

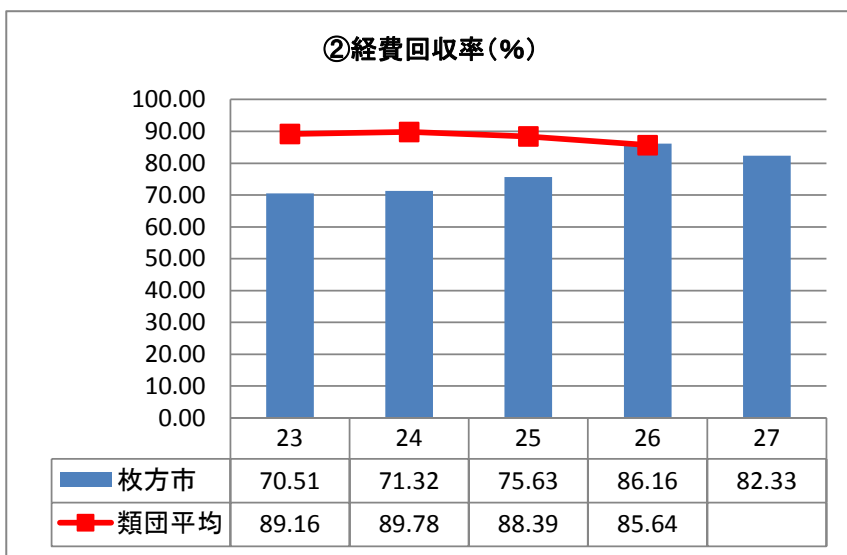
## 経営の健全性・効率性



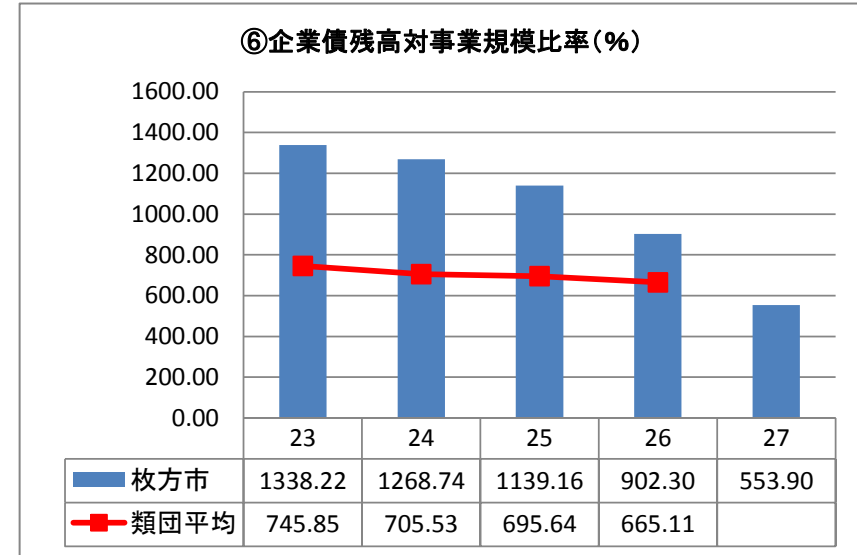
「経常損益」



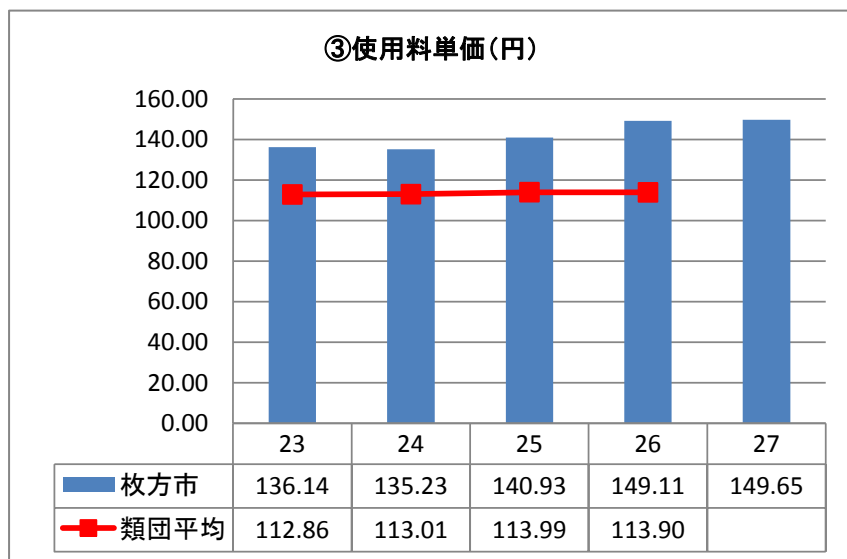
「使用料対象の捕捉」



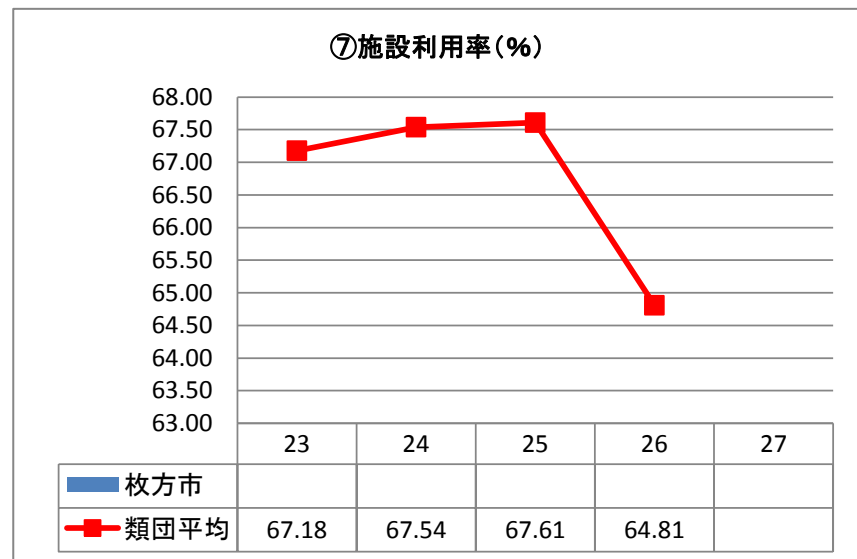
「料金水準の適切性」



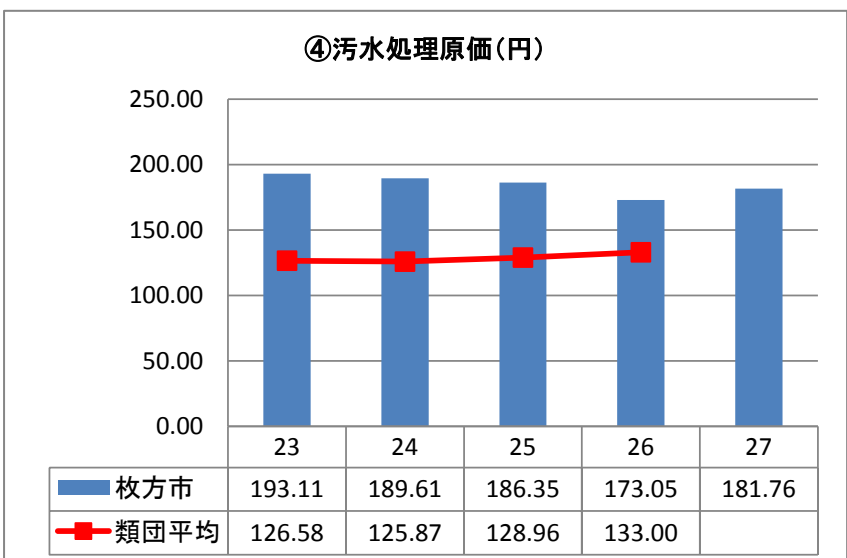
「債務残高」



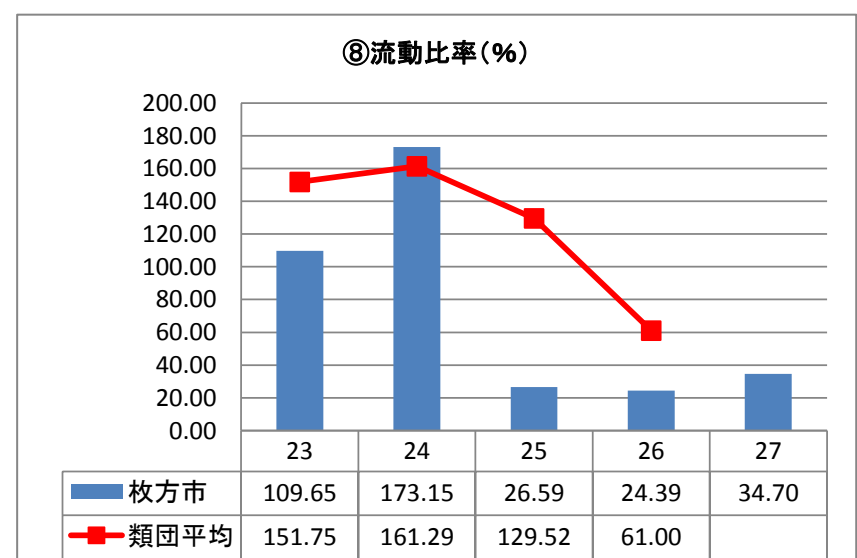
「収益性」



「施設の効率性」



「費用の効率性」



「支払能力」