



# 医療機関マップ 病院・薬局マップ

A エリア ①



※マップ上には、広告をご掲載いただいた施設のみ表示しています。  
※このページは有料広告ページです。  
※医師会会員一覧はP176~177、薬剤師会会員一覧はP180~181をご覧ください。



この地図の制作にあたっては、ジオテクノロジー株式会社の地図データベースを使用しました。  
© 2025 GeoTechnologies, Inc.



医療法人  
成育会グループ

## 医療法人成育会 なりもとレディースホスピタル

産科 婦人科 麻酔科 母体保護法指定医  
(安田進太郎)

- ・入院設備有り
- ・各種教室開催
- ・休診日：日曜 / 祝日

岡東町 14-28 枚方市駅より徒歩3分  
☎072-861-1103

なりもとレディース 検索 駐車場有り



## レディース鍼灸 HIROYULARI

女性専門の  
鍼灸院

大垣内町2丁目17-13 洛元ビル8F  
☎072-807-3210

京阪枚方市駅より徒歩7分  
京阪宮之阪駅より徒歩6分



生活ガイド

京阪御殿山駅下車  
医療法人 星明会

## 南眼科

Minami eye Clinic

硝子体手術・白内障手術

診療時間	月	火	水	木	金	土	日祝
午前9:00~12:00	○	○	○	○	○	○	○
午後4:00~7:00	○	○	○	○	○	○	○

渚南町24-12 ☎072-807-3412  
https://www.minami-eyeclinic.com

ショッピングモール香里ヶ丘CORIO内  
医療法人 星明会

## 南眼科

Minami eye Clinic

香里ヶ丘中央クリニック

診療時間	月	火	水	木	金	土	日祝
午前9:00~12:00	○	○	○	○	○	○	○
午後4:00~7:00	○	○	○	○	○	○	○

香里ヶ丘4-2-3 ☎072-807-3921  
https://www.minami-corio.com

香里ヶ丘有恵会病院  
院長 尾本政太郎

内科 | 消化器内科 | 腎臓内科 (人工透析)  
循環器内科 | 整形外科 | 外科  
皮膚科 | 小児科 | 眼科 | 歯科  
リハビリテーション科

診療時間	月	火	水	木	金	土
午前 9:00~12:00	○	○	○	○	○	○
午後 14:00~16:00	○	○	○	○	○	×
夜 17:00~19:00	○	×	○	×	○	×

休診日: 日、祝、年末年始(12/30~1/3)

枚方市香里ヶ丘 5-8-1  
TEL.072-853-1181

枚方大橋 つじもと整形外科クリニック

●骨粗しょう症 ●ブロック注射  
●リハビリテーション

診療時間	月	火	水	木	金	土
9:00~12:00	●	●	○	●	●	○
13:00~15:00	●	●	○	●	●	○
16:00~18:30	●	●	○	●	●	○

日曜・祝日休み ▲予約診療のみ

受付はWEBでも直接来院でも!  
WEBをご希望の方は右のQRコードよりご予約ください!

☎072-841-0888 枚方市伊加賀緑町3番1号 駐車場 170台  
国道170号線沿い ライフ・コーナンの間

一内科・糖尿病内科・循環器内科一

## 片瀬医院

日本糖尿病学会認定 糖尿病専門医 田代 香織  
関西医科大学附属病院 糖尿病科 毎週 勤務

診療時間	月	火	水	木	金	土	日祝
午前9:00~12:00	●	×	●	●	●	●	×
夜診5:00~7:00	×	×	●	×	●	×	×

※第1, 3, 5の土曜日は休診です

生活習慣病指導  
健康診断  
漢方処方

TEL & FAX: 072-847-6438 〒573-1192 枚方市西禁野2丁目17-14

外科 形成外科 内科

労災指定

## 阪口医院

生活習慣病に関する健康相談  
枚方市市民検診の実施

院長 阪口 昌子

診療時間	月	火	水	木	金	土
午前9:30~12:00	●	●	●	×	●	●
午後5:00~6:30	●	●	●	×	●	×

休診日 ■土曜午後・木曜日・日曜・祝日

TEL (072) 841-2130  
枚方市三矢町8-24 (P有)  
(枚方公園駅徒歩3分 枚方市駅徒歩8分)

SIC 医療法人 仁医会

## 染矢クリニック

泌尿器科・内科	月	火	水	木	金	土	日祝
9:00~12:00	○	○	○	○	○	○	○
18:00~20:00	○	○	○	○	○	○	○

人工透析	月	火	水	木	金	土	日祝
9:00~14:00	○	○	○	○	○	○	○
17:00~24:00	○	○	○	○	○	○	○
22:00~翌7:00	○	○	○	○	○	○	○

枚方市山之上2-9-24 ☎072-844-2181

詳しくはホームページをご覧ください

そめのクリニック someno medical clinic

内科・消化器内科・外科

診療時間	月	火	水	木	金	土	日祝
9:00~12:00	●	●	●	●	●	●	○
16:00~19:00	●	●	●	●	●	●	○

●土曜午後は14:00~17:00  
▲日曜午前中は内視鏡検査のみ

大阪府枚方市 香里ヶ丘10丁目3732-14 日大ビル 1F  
TEL.072-812-3900

皮膚科はじめました

医療法人 優和会

## 関根医院

内科・循環器内科・消化器内科・皮膚科

診療時間	月	火	水	木	金	土	日
9:00 - 12:00	●	●	●	/	●	●	/
16:00 - 18:00	●	●	●	/	/	/	/
9:00 - 13:00 (皮膚科)	●	/	●	/	●	●	/

受付開始は午前8時30分、午後3時から

☎072-845-1511 枚方市山之上4-1-1

内科・血液内科

## むり内科

診療時間	月	火	水	木	金	土	日祝
9:00 ~ 12:30	●	●	●	●	●	●	-
16:30 ~ 19:30	●	●	-	●	●	-	-

枚方市北中振3丁目20-10 ひらら光善寺3階  
TEL 072-834-0011  
京阪光善寺駅から徒歩1分



# 医療機関マップ 病院・薬局マップ

A エリア②



※マップ上には、広告をご掲載いただいた施設のみ表示しています。  
※このページは有料広告ページです。  
※医師会会員一覧はP176~177、薬剤師会会員一覧はP180~181をご覧ください。



**便利な香里園駅から徒歩2分駅近!!**

**人工透析 吉田クリニック**

診療科目・泌尿器科(人工透析)・内科

透析診療時間	月	火	水	木	金	土	日	祝
AM9:00~PM2:00	●	●	●	●	●	●	●	●
PM2:00~PM11:00	●	●	●	●	●	●	●	●

夜間透析実施中 送迎あり

枚方市香里園町9-25 メディカルビル香里園3F 吉田クリニック 枚方 検索

☎072-834-0588

**救急指定病院  
労災指定病院**

**24時間  
救急体制**

京阪  
光善寺駅  
徒歩5分

**診療科目**

外科、循環器内科、整形外科、泌尿器科、血管外科、内科、消化器内科、消化器外科、腎臓内科(人工透析)、肛門外科、リハビリテーション科、放射線科、麻酔科(吉田 和正)

診療時間	月	火	水	木	金	土	日
AM9:30~PM12:00	●	●	●	●	●	●	●
PM6:00~PM8:00	●	●	●	●	●	●	●

医療法人 毅峰会  
**吉田病院**

**人工透析室**

ケアプランセンターよしだ

**P 駐車場有り** 吉田病院 枚方 検索

枚方市北中振3丁目8-14

☎072-833-1831

**ito** 耳鼻咽喉科  
いとうクリニック  
みみ はな のど アレルギー

診療時間	月	火	水	木	金	土
午前9:00~12:00	○	○	—	○	○	☆
午後4:00~6:30	○	○	—	○	○	—

院長 伊藤 尚  
日本耳鼻咽喉科学会認定耳鼻咽喉科専門医  
伊加賀北町7-52 クオーレ枚方公園301 TEL(072)844-4187  
☆午前9:00~12:30

**上田クリニック**  
日本内科学会認定 総合内科専門医  
日本糖尿病学会認定 糖尿病専門医  
【予約診療制】 院長:上田 新

診療時間	受付終了	月	火	水	木	金	土	日
AM9:30~12:00	11:45	●	●	／	／	●	●	／
PM4:30~7:00	6:45	●	●	／	／	●	●	／

☎072-848-1313 P有り  
宮之阪3-6-31 宮之阪駅前ビル1F  
https://www.uedaclinic.jp

**中町眼科**  
https://nakamachieye.com  
日本眼科学会認定眼科専門医・医学博士・院長 中町 容子

時間	曜	日	月	火	水	木	金	土
9:00~12:00	●	●	／	／	●	●	／	／
4:00~6:00	●	●	／	／	●	●	／	／

アクセス どんな何でもお気軽にご相談ください  
ひらかたパーク正門東側 枚方公園駅からバス通り沿いに徒歩約3分  
「枚方公園駅」と、「菊ヶ丘」バス停の中間位です  
072-804-9210 P有り  
枚方市伊加賀北町7-52 クオーレ枚方公園1F

**栄楽クリニック**  
診療科目 内科・消化器内科

診察時間	月	火	水	木	金	土
午前9:00~12:30	●	●	●	／	●	●
午後4:00~7:00	●	●	●	／	●	／

※初診の方は終了30分前までに御来院下さい  
休診日:土曜午後、木曜日、日曜日、祝日  
枚方市岡東町12-1-409 (072)846-3223  
ひらかたサンプラザ1号館4階  
https://eirakuclinic.com

**たなか内科**  
循環器内科  
内科・循環器内科

診療時間	月	火	水	木	金	土	日	祝
9:00~12:00	●	●	●	●	●	●	×	×
16:00~19:00	●	●	×	●	●	×	×	×

☎072-808-8830  
枚方市禁野本町2丁目7-26 101号 P5台有  
http://www.tanaka-naika777.com

小児科・アレルギー科  
**三上こどもクリニック**  
Mikami Kids' Clinic

診療時間	月	火	水	木	金	土
午前診 9:00~12:00	●	●	●	／	●	●
午後診 2:00~4:00	／	／	●	／	／	／
夜診 5:00~7:30	／	／	●	／	／	／

休診日 木曜日・日曜日・祝日 枚方市東香里元町10-48  
受付は30分前より http://www.16.plala.or.jp/mikami-kidclinic/  
ワクチン予約  
TEL 072-807-0415  
予約専用 072-807-0416

薬を通して  
「安心と希望 笑顔と夢」を  
お届けする  
処方せん受付  
**枚方ファミリー薬局**  
(日・祝 定休)  
枚方市西禁野2-2-18(枚方イズミヤさん横)  
TEL 072-890-2925  
FAX 072-890-2926

糖尿病・甲状腺に関するご相談は  
**亀岡内科**  
院長 亀岡 慶一  
診療時間 月 火 水 木 金 土  
9:30~12:30 ○ ○ ○ ○ ○ ○  
15:30~19:00 ○ ○ ○ ○ ○ ○  
休診日/日・祝  
外来 TEL.072-848-8866  
在宅 TEL.072-848-8869  
枚方市西禁野2-2-15  
徒歩6分

院外処方せん 調剤薬局  
全国の院外処方せん取扱います  
**枚方マルゼン薬局**  
枚方市西禁野2丁目46-6  
TEL: 072-848-4189  
FAX: 072-848-1129  
●営業時間 月~金 9:00~20:00  
土 9:00~13:00  
●定休日 日・祝 Pあり

内科 小児科 放射線科  
医療法人  
**井奥内科診療所**  
感染外来【電話予約必要】

診療時間	月	火	水	木	金	土	日
9:00-12:30	○	○	○	○	○	—	—
17:00-19:30	○	○	—	○	—	—	—

休診日:水曜午後・日曜午後、土曜・祝日  
枚方市茄子作4丁目31-21 1F  
☎072-854-1201

京阪枚方市駅 徒歩3分  
内科・消化器内科  
**竹尾クリニック**  
健康診断 特定健診 枚方市検診 予防接種

診療時間	月	火	水	木	金	土	日	祝
午前9時~12時	●	●	／	／	●	●	／	／
午後5時~8時	●	●	／	／	●	●	／	／

休診日:月曜午後、水曜午前、土曜午後、日曜、祝日  
☎072(844)1118  
枚方市岡東町14-1 枚方市 竹尾クリニック

**すこやか小児科さだ**

診療時間	月	火	水	木	金	土
9:00-12:00	●	●	●	●	●	●
15:30-16:00	—	▲	—	—	—	—
15:45-16:30	—	—	—	—	—	—
16:30-19:00	●	●	●	●	●	—

定休日/日・祝 ▲乳児検診(要予約) ※BCG(要予約):水・金  
TEL 072-807-8448  
枚方市伊加賀緑町3丁目1番  
枚方大橋クリニックモール2階

**富沢婦人科**  
クリニック  
院長 富沢敦子

受付時間	月	火	水	木	金	土	日	祝
午前 9:00~11:30	★	●	●	●	●	—	—	—
午後 5:00~7:30	●	—	—	—	—	—	—	—

★:10:30~11:30 休診:土曜・日曜・祝日・火・木曜午後  
枚方市西禁野2丁目8-9  
TEL. 072-847-7129

医療法人 健心会  
**藤本内科**  
診療科目 内科・胃腸内科・リハビリテーション科

診療時間	月	火	水	木	金	土	日	祝
午前9:00~12:00	●	●	●	●	●	●	／	／
午後5:00~7:30	●	●	／	／	●	●	／	／

水曜土曜午後、日曜祝日休診  
枚方市山之上東町7-15 駐車場あり  
☎072-843-4401

産婦人科 内科 麻酔科(院長 吉田 準一)  
**吉田医院** YOSHIDA CLINIC

診察時間	月	火	水	木	金	土
午前 9:00~14:00	○	○	○	○	○	○
午後 18:00~20:00	○	休	○	休	○	休

休診 日曜日 祝日  
〒573-0053 大阪府枚方市伊加賀南町5-4  
TEL 072-841-3103  
https://www.yoshidacl.net/ 吉田医院 枚方市 検索

**城眼科**  
※旧:田中眼科医院

診療時間	月	火	水	木	金	土
午前診 8:30~12:00	○	○	○	○	○	○
予約診 13:30~15:00	予約	手術	予約	手術	予約	／
午後診 15:00~18:00	○	○	○	○	○	／

日曜・祝日 休診  
緑内障・白内障・日帰り手術  
☎(072)848-5535  
枚方市禁野本町1丁目2番38号 イズミヤ枚方店向かい

**保坂小児クリニック**  
院長・医学博士 保坂 泰介

診療時間	月	火	水	木	金	土
8:30~12:00	●	●	●	●	●	●
受付 11:30まで	●	●	／	／	●	●
15:30~18:30	●	●	／	／	●	●
受付 18:15まで	●	●	／	／	●	●

枚方市香里ヶ丘3-12-1 P有り 病児保育室 併設  
TEL 072-854-0413  
保坂小児クリニック 検索

こどもと  
**河本眼科クリニック**  
心に寄り添うあたたかな眼科治療を

診療時間	月	火	水	木	金	土	日	祝
午前診 9:00~12:00	●	●	●	●	●	●	／	／
午後診 15:30~19:00	●	▲	／	／	●	／	／	／

休診日 水曜午後、土曜午後、日祝、第4土曜  
▲火曜日午後:手術 (13時~17時 手術により前後あり)  
※第4土曜日は休診 岡東町24番10号  
072-800-1010 IS枚方ビル2F



# 医療機関マップ 病院・薬局マップ

A エリア ③



※マップ上には、広告をご掲載いただいた施設のみ表示しています。  
 ※このページは有料広告ページです。  
 ※医師会会員一覧はP176~177、薬剤師会会員一覧はP180~181をご覧ください。



生活ガイド



**香里ヶ丘大谷**  
**ハートクリニック**  
内科・循環器内科・心臓血管リハビリテーション科

診療時間	月	火	水	木	金	土
午前 9:00~13:00	●	●	●	●	●	●
午後 16:00~19:00	●	●	●	—	●	—

受付: 午前9:00~12:30 午後16:00~18:30  
休診: 木曜午後、土曜午後、日曜、祝日

**Tel. 072-853-0800**  
枚方市香里ヶ丘6丁目8番

内科・腎臓内科・高血圧内科  
**たきもと内科クリニック**  
TAKIMOTO CLINIC

	月	火	水	木	金	土	日祝
9:00~12:00	●	●	●	●	●	●	×
14:00~18:00	●	●	×	●	●	×	×

休診日: 水・土の午後、日曜・祝日  
当面の間、木曜日午前は訪問診療のみの対応として通常外来はお休みとさせていただきます。ご了承ください。

枚方市東香里 2-16-5-201号  
**TEL: 072-894-7300**

厚生労働省基準適合 健康サポート薬局  
**だいいち薬局**  
Tomorrow's Health Care

保険調剤  
在宅訪問  
おくすり相談

薬局長 竹原 潤

枚方市山之上西町32-14  
パナソニックアリーナ(旧松下体育館)前  
くすりはいちいち

**TEL 072-896-9381**  
**FAX 072-896-8123**  
●月~金 / 9:00~18:30 ●土 / 9:00~13:00

**みやしま リウマチ 整形外科 クリニック**  
リウマチ科・整形外科・リハビリテーション科

診療時間	月	火	水	木	金	土	日祝
8:40~12:00	●	●	●	／	●	●	／
15:40~19:00	●	●	●	／	●	●	／

**☎ 072-837-3100**  
枚方市北中振 3-23-15  
京阪本線「光善寺駅」徒歩3分

小児科  
アレルギー科  
予防接種

**片村クリニック**  
katamura clinic

院長 西田 明弘

診療時間	月	火	水	木	金	土	日祝
9:00~12:00 (受付 8:30~)	●	●	●	●	●	●	／
14:00~15:30	★	／	★	▲	／	／	／
16:00~18:30 (受付 15:30~)	●	●	●	／	●	／	／

▲…木曜午後は 14:00~17:00  
★…予約診療(予防接種、乳児健診、後期検診など)

枚方市大垣内町2丁目17-13 枚方洛元ビル2階  
**☎ 072-861-3000**  
枚方市駅より徒歩5分

**西本眼科クリニック**  
コンタクトレンズ取扱い

院長 西本 ゆかり

診療時間	月	火	水	木	金	土
午前9:00~12:30	●	●	／	●	●	9:00 13:00
午後4:00~7:00	●	●	／	●	●	13:00

休診 水曜日、日曜日、祝日  
住所 枚方市東香里南町20-21 **駐車場有**

**電話(072)854-5026**

内科・皮膚科・アレルギー科

医療法人よつば会  
**すわ診療所**

診療時間	月	火	水	木	金	土	日
8:30~12:00	●	●	●	●	●	●	／
16:30~19:00	●	●	●	●	●	●	／

休診日: 土曜午後、日曜、祝日

**☎ 072-896-6320**  
〒573-1183 枚方市若南町26-5

内科・小児科  
**広瀬 医院**

診療時間	月	火	水	木	金	土
AM 9:00~12:00	○	○	○	○	○	○
PM 5:00~7:00	○	／	○	／	○	／

休診日: 日曜日・祝日  
受付は終了15分前までをお願いします  
枚方市星丘3丁目8-12

**☎ 072-847-8480**



**稲垣 医院**

日本呼吸器学会 呼吸器専門医 片芝 詔子が長引く咳のお悩みに丁寧に対応いたします

診療時間	月	火	水	木	金	土
9:00~12:00	●	●	●	●	●	●
17:00~19:00	／	●	●	●	●	／

★院長: 片芝医師は女性医師となります  
★受付は午前11:45まで、午後は18:45までとなりますのでお気を付けください。  
休診日: 日曜・祝日・月曜午後・土曜午後

**☎ 072-841-2166**  
枚方市大垣内町1-1-5

ゆう ひらかた乳腺・外科クリニック  
U Hirakata - Breast & Surgical Clinic

乳癌検診行っております

診察時間	月	火	水	木	金	土	日
9:00~13:00	●	●	●	／	●	●	／
15:00~19:00	●	●	●	／	●	／	／

休診日: 木曜、日曜、祝日  
受付終了時間: 午前11:00、午後18:00まで ※完全予約制

**Tel. 072-808-8923**  
枚方市新町1丁目1-1  
そうごうメディカルモール枚方市駅前2F



女性医師による  
胃・大腸  
カメラ検査

内視鏡内科・美容皮膚科 AYAKO Gastroenterology Clinic  
**あやこ内科・消化器内科クリニック**  
内科、消化器内科、内視鏡内科・美容皮膚科

診療時間	月	火	水	木	金	土	日祝
9:00~13:00 (最終受付 12:30)	●	●	／	●	●	★	／
13:30~16:30 (予約検査・自費診療)	●	●	／	●	●	▲	／
17:00~19:00 (最終受付 18:30)	●	●	／	●	●	／	／

枚方市岡東町 19-1 ★9:00~12:00(最終受付 11:30) ▲13:00~16:00  
枚方モールオフィスB  
枚方メディカルスクエア5階 **☎ 072-896-7551**

枚方市駅 徒歩30秒

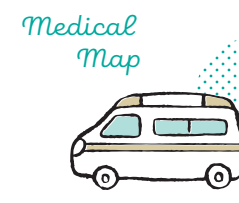
内科・血管外科・循環器内科  
**枚方ゆうこクリニック**  
Hirakata Yuko Clinic

診療時間	月	火	水	木	金	土
9:30~12:30	○	○	○	—	○	△/☆
13:30~17:30	☆	○	☆	—	☆	—

△...9:30-13:00  
☆...手術・検査  
休診日...木曜、土曜午後、日曜、祝日

下肢静脈瘤 日帰り手術

**072-841-3080** 枚方市新町1丁目1番8号 Hirakata Woven 3階





医療機関マップ

# 病院・薬局マップ

B エリア

B

※マップ上には、広告をご掲載いただいた施設のみ表示しています。

※このページは有料広告ページです。

※医師会会員一覧はP176~177、薬剤師会会員一覧はP180~181をご覧ください。



## 関西医科大学くずは病院

KANSAI MEDICAL UNIVERSITY KUZUHA HOSPITAL

- 整形外科 内科 呼吸器内科
- 循環器内科 消化器内科 外科
- 脳神経外科 皮膚科 泌尿器科
- リハビリテーション科 放射線科

受付時間	月	火	水	木	金	土	日祝
午前 7:30~11:30	●	●	●	●	●	●	-
午後 4:30~7:00	●	●	●	●	●	-	-

**夕方診療を実施**



Tel.072-809-0005 枚方市楠葉花園町4番1号

無料送迎有・地下駐車場有

耳鼻咽喉科 アレルギー科 小児科

たかだ 耳鼻咽喉科・小児科クリニック

TAKADA E.N.T.& Kids CLINIC

インターネット予約はこちら  
<https://takada-ent.jp>

TEL(072)850-3344  
 枚方市楠葉花園町11-3 Pあり

診療時間	月	火	水	木	金	土
9:30~12:00	●	●	●	●	●	●
14:00~15:30	▲	▲	▲	▲	▲	▲
16:00~19:00	●	●	●	●	●	●

耳鼻咽喉科・アレルギー科  
 ▲…予防接種、検診  
 ▲…検査、手術  
 【休診日】水曜・木曜・土曜午後 日曜・祝日

小児科  
 診療時間 月 火 水 木 金 土  
 9:30~12:00 ● ● ● ● ● ●  
 14:00~15:30 ▲ ▲ ▲ ▲ ▲ ▲  
 ▲…予防接種、検診  
 【休診日】水曜・土曜 日曜・祝日

社会医療法人 美杉会グループ  
 詳しくはこちらまで 美杉会 検索

## 佐藤病院

2025年12月 介護医療院(西館・定員50人)が開設しました。

大阪府がん診療拠点病院 救急指定  
 日本医療機能評価機構認定  
 全31診療科・177床(一般・地域包括ケア)  
 ☎072-850-8711

## 男山病院

日本医療機能評価機構認定 救急指定  
 全24診療科  
 199床(一般・回復期リハビリ・緩和ケア)  
 ☎075-983-0001

Medical Map



医療法人 徳志会  
 折野産婦人科 Ladies Clinic

産科 妊婦健診/分娩/流産手術  
 乳房トラブルへの対処等

婦人科 婦人科疾患(性器出血・感染症・腫瘍等)/不妊/内分泌(思春期・更年期)/子宮癌検診/漢方診療

診察時間	月	火	水	木	金	土	日祝
午前診 9:00~12:00	●	●	●	●	●	●	／
午後診 12:00~14:00	／	／	／	／	／	／	／
夜診 17:00~19:00	●	●	●	●	●	●	／

インターネット予約でご予約下さい  
 枚方市楠葉朝日3丁目6番28号  
 インターネット予約はこちら  
 → <https://orinosan.com>  
 P駐車場あり ☎072-857-0243

日本眼科学会認定眼科専門医  
 重光眼科医院 EYE CLINIC SHIGEMITSU EYE CLINIC

院長 医学博士 重光 利朗

月・火・水・金・土 予約制につき  
 前もってお電話をしてご来院下さい

休診:木曜・日曜・祝日・土曜午後  
 枚方市楠葉朝日3丁目6-23 駐車場あり  
 ☎(072)866-2238

いまいすみ眼科 Imaizumi Eye Clinic クリニック

TEL 072-867-2525

診療時間	月	火	水	木	金	土	日祝
午前 9:00~12:30	○	○	○	／	○	／	／
午後 3:30~6:30	○	○	○	／	○	／	／

院長-医学博士 今泉 正仁 (日本眼科学会認定 眼科専門医)

\*日帰り手術 〒573-1106  
 \*眼科レーザー 枚方市町楠葉1丁目6番6号  
 \*コンタクトレンズ くさはサンクグリーンビル4F

医療法人 せのお内科

内科・循環器内科

院長 妹尾 健 日本内科学会総合内科専門医  
 日本循環器学会循環器専門医

診療時間	月	火	水	木	金	土
午前 9:00~12:00	●	●	●	●	●	●
午後 17:30~19:30	●	●	●	／	●	／

休診日:木・土曜日午後、日曜、祝日  
 〒573-1115 枚方市東船橋1-41 【099 船橋バス下車】  
 TEL. 072-855-3377

医療法人 ねぎ整形外科クリニック  
 法人 ねぎ リウマチクリニック

日本整形外科学会認定 整形外科専門医 院長 根木 陽一郎  
 日本リウマチ学会認定 リウマチ専門医

骨密度測定 各種ワクチン接種

診療時間	月	火	水	木	金	土	日祝
AM9:00~PM12:00	●	●	●	●	●	●	／
PM4:00~PM 7:00	●	●	●	／	●	／	／

枚方市招提平野町5番22号 P15台  
 ☎072-850-4170  
 ねぎ整形 検索

十 藤尾医院

日本糖尿病学会認定 糖尿病専門医  
 院長 藤尾 智紀

診療時間	月	火	水	木	金	土	日祝
午前 9:00~12:00	●	●	●	●	●	●	-
午後 5:00~7:30	●	●	-	-	●	-	-

〒573-1172 枚方市渚栄町22-1  
 TEL(072)848-2522

医療法人 健緑会  
 田/口診療所

内科・循環器内科・小児科・神経内科・リハビリテーション科

バリアフリーだから  
 車いすやベビーカーも安心

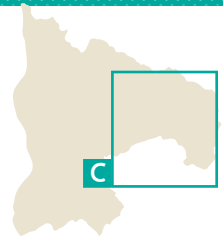
☎072-800-1905 〒573-1162 田口21-11





# 医療機関マップ 病院・薬局マップ

C エリア



※マップ上には、広告をご掲載いただいた施設のみ表示しています。  
※このページは有料広告ページです。  
※医師会会員一覧はP176～177、薬剤師会会員一覧はP180～181をご覧ください。



Tenma Hospital Group 医療法人中屋覚志会

## 津田病院

TEL. 072-858-8259  
FAX. 072-858-8971  
〒573-0121 枚方市津田北町3丁目30-1

診療時間	月	火	水	木	金	土
9:00～12:00	○	○	○	○	○	△
13:30～16:00	○	○	○	○	○	
17:30～19:30				○	○	

※日曜、祝日、年末年始は休診。 △…9:00～11:30  
診療科目  
内科・糖尿病内科・神経内科・整形外科・外科・  
リウマチ科・循環器内科・呼吸器内科・消化器内科・  
放射線科・リハビリテーション科



## 医療法人 渡辺眼科 P有

眼科 コンタクトレンズ処方 眼鏡処方

診療時間 月 火 水 木 金 土 日・祝

9:30~12:00	○	○	○	○	○	○	×
15:30~18:00	○	○	○	×	×	×	×

072-858-2181 津田駅前1-17-27 渡辺眼科 枚方市 検索

## いのうえこどもクリニック

院長 井上 敬介

月 火 水 木 金 土 日

9:00-12:00 (一般外来)	●	●	●	●	●	●	/
14:00-16:00 (予防接種・健診)	●	/	※	●	●	/	/
16:00-19:00 (一般外来)	●	/	●	●	●	/	/

休診日: 日曜日・祝日 ※毎月第3水曜日の14~16時休診

072-807-3753 枚方市長尾元町2丁目22-1 P有

## やまなか 整形外科クリニック YAMANAKA CLINIC

●整形外科 ●交通事故・労災 ●リハビリテーション ●骨粗しょう症 ●関節リウマチ

診療時間 月 火 水 木 金 土 日

9:00-12:00	●	●	●	●	●	●	-
14:00-17:00	-	●	●	-	-	-	-
15:00-19:00	●	-	-	●	-	-	-

休診日: 日曜・祝日・木曜日  
土曜日: 12~13時 予約外来を行っております

枚方市津田駅前1丁目28-16  
メディカルガーデン津田駅前 202,203号  
TEL 072-859-1810

## ふじた耳鼻咽喉科クリニック FUJITA ENT CLINIC

みみ はな のど めまい

診療時間 月 火 水 木 金 土 日・祝

9:00-12:00	●	●	●	●	●	×
16:00-19:00	●	×	●	×	×	×

電話予約受付開始 午前診 9:30 午後診 16:30  
ネット予約受付開始 午前診 7:00 午後診 12:00

【休診日】水曜午後、土曜午後、日曜・祝日  
※変更の可能性があります  
枚方市津田駅前 1-28-16  
メディカルガーデン津田駅前 103号  
TEL 072-894-9270

## 胃内視鏡検査・大腸内視鏡検査

消化器内科 内科 肛門外科 外科

診療時間 月 火 水 木 金 土

午前診 9:00~12:00	●	●	●	●	●	●
検査・手術 13:00~15:00	●	●	●	●	●	●
午後診 16:00~19:00	●	●	●	-	-	-

## だんクリニック DAN CLINIC

枚方市津田駅前1-28-16  
メディカルガーデン津田駅前101号  
TEL 072-897-2200

Web予約 コチラ

JR津田駅 徒歩1分 提携Pあり

## 正しい薬の使い方

◎薬をもらうとき

- 病状、アレルギーの有無、妊娠の有無を伝える
- ほかに飲んでいる薬があれば伝える。薬の飲み合わせ(相互作用)によって、副作用が出る場合があります。漢方薬も含めて2種類以上の薬を使用するときは、自己判断せず、必ず医師や薬剤師に相談しましょう。

◎水や白湯と一緒に飲む

- コップ一杯の水か白湯(ぬるま湯)で飲む。薬の成分が水で薄められ、粘膜への刺激を少なくします。
- お茶、ジュースなどほかの飲み物を水代わりにする人もいますが、薬の作用が抑えられたり、逆に効きすぎたり、副作用の危険が高まる場合があるのでやめましょう。アルコールで飲むことは必ず避けましょう。

## 整形外科/リハビリテーション科 消化器内科/内科

医療法人 讃高会

## 枚方東整形外科病院

### 整形外科24時間365日対応!!

〒573-0126 枚方市津田西町1-37-8  
TEL 072-858-7272

HP インスタグラム

## Medical Map

## Medical Map

## 医療法人 七美会 すこやか小児科

診療時間 月 火 水 木 金 土 日・祝

am 9:00~12:00	●	●	●	●	●	/
pm 4:30~7:00	●	●	●	●	※	/

受付は診療時間終了の30分前まで ※pm2:00~4:00

枚方市長尾西町1-20-10(京阪薬師谷バス停前)

でんわ 072-850-2117

## 岡崎耳鼻咽喉科医院

院長 岡崎 はるか

●耳、鼻、のどの診察 ●鼻、咽喉頭内視鏡検査 ●聴力検査 ●睡眠時無呼吸の相談 ●めまいの検査

診療時間 月 火 水 木 金 土 日・祝

午前診 10:00~12:30	○	○	×	○	○	×
午後診 16:30~19:00	○	○	×	○	×	×

受付時間 午前診 9:30~12:00 午後診 16:00~18:30  
枚方市長尾元町5-21-30(長尾駅より徒歩1分) P有り

072-851-0787  
https://www.okazaki-jibika.info

## 整形外科・リハビリテーション科・リウマチ科 わだ整形外科クリニック

日本整形外科学会 整形外科専門医 院長 和田 誠

●労災指定 ●交通事故取扱

診療時間 月 火 水 木 金 土

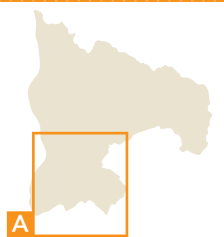
AM 9:00~12:00	○	○	○	/	○	○
PM 15:30~18:00	○	○	○	/	○	13時まで

072-857-0515 大阪府枚方市長尾元町2丁目1-21  
ホームページからオンライン予約



# 医療機関マップ 歯科医院マップ

A エリア 1



※マップ上には、広告をご掲載いただいた施設のみ表示しています。  
※このページは有料広告ページです。  
※歯科医師会会員一覧はP178~179をご覧ください。



## 木村歯科医院

朝日大学歯学部 非常勤講師 歯学博士 院長 木村拓郎 歯科用CT診断



〒573-0032 枚方市岡東町17-3  
TEL:072-861-7788  
<https://kintaku.net>

枚方市駅  
徒歩 1分



診療時間	月	火	水	木	金	土	日・祝
9:30~13:00	○	○	/	○	○	○	~14:00 /
15:00~18:00	○	○	/	○	○	○	/

【休診日】水・日・祝

入れ歯治療相談  
レーザー治療相談  
自由診療  
インプラント  
374,000円~396,000円(税込)

# ひがき歯科クリニック

診療時間 月 火 水 木 金 土

午前 9:00~12:00	●	●	●	●	●	●
午後 15:00~19:00	●	●	●	●	●	●
午後 14:00~18:00	●	●	●	●	●	●

休診日 土曜午後・日曜祝日

〒573-1182 枚方市御殿山町16-1 **072-898-8090**

日本歯周病学会 歯周病専門医  
院長 日垣 孝一  
副院長 日垣 星河(女医)



# 平井歯科医院

HIRAI DENTAL OFFICE 1979

HP ご予約・訪問診療のご相談は **072-846-8841** Instagram

〒573-0048 枚方市山之西町32-11

昭和54年開院の地域に根ざした医院です。

バリアフリー  
土曜診療  
駐車場3台  
軽専用1台

# やまざき歯科

TEL: 072-812-2518

診療時間	月	火	水	木	金	土	日・祝
9:00~13:00	○	○	□	○	○	△	×
14:30~19:30	○	○	×	○	○	×	×

最終受付は終了30分前で  
□…祝日がある週のみ診療。△…午後12:00までとなっております。  
<https://www.yamazakisika.com>  
光善寺 やまざき歯科 検査  
専用駐車場5台有り  
枚方市東中振2-8-25

# 陰山歯科医院

TEL: 072-841-2096

診療時間	月	火	水	木	金	土
外来 9:00~11:00	●	●	●	●	●	●
訪問 9:00~18:00	●	●	●	●	●	●

休診日 日・祝日  
※都合により診療時間が変わる事がございます。  
〒573-0034 枚方市岡山手町5-18

# ミヤケ歯科医院

TEL: (072) 853-3600

診療時間	月	火	水	木	金	土	日・祝
午前9:30~午後12:30	●	●	●	●	●	●	●
午後3:00~午後 9:00	●	●	●	×	●	×	×

休診日/木曜、土曜午後・日曜・祝日  
健康保険取扱い  
〒573-0084 枚方市香里ヶ丘4丁目2-3  
香里ヶ丘 COORO 内 香里ヶ丘図書館南隣り

# 植木歯科

TEL: 072-844-7700

診療日 ◎歯科/月~金  
◎矯正歯科/月~金  
診療時間 9:00~12:00・14:00~19:00  
FAX 072-843-3826  
枚方市岡東町12-1-407 サンプラザビル4F

# 里口歯科医院

TEL: 072-833-1560

診療時間	月	火	水	木	金	土	日
am 9:30 から	●	●	●	●	●	●	●
pm 12:30 まで	●	●	●	●	●	●	●
pm 5:30 から	●	●	●	●	●	●	●
pm 7:30 まで	●	●	●	●	●	●	●

訪問診療に力を入れています  
枚方市北中振 4-8-15 友田ビル 2F

# あかつき歯科医院

TEL: 072-805-4618

診療時間	月	火	水	木	金	土	日・祝
9:00~13:00	●	●	●	●	●	●	●
14:30~18:30	●	●	●	●	●	●	●

休診日/木曜、土曜午後・日曜・祝日  
枚方市池之宮 2丁目6-11 ルミエール池之宮 101  
キッズスペースあります 検査

## 口の中はセンサーがいっぱい 健康な歯と歯茎のために

歯は人間の体の中で唯一、ほとんど自然治癒力の働かない部分とされています。虫歯も歯周病も予防と早期治療が一番。

また、栄養学の立場から「咀嚼(噛む)」については、口腔は脳に最も近いところにあって脳神経と密接な関係があるうえに、噛むことで食べ物と唾液をまぜるという大切な役割があります。

唾液には消化酵素のほかホルモンと似た働きをする物質も多く含まれていますから、よく噛んでたくさん唾液を分泌することで食べる幸福感や生きる意欲にもつながっていきます。

できるだけ噛み応えのある食品を摂りましょう。また、噛むという刺激が、歯と顎(あご)の間の歯根膜にある三叉神経系を通して脳に伝わり、脳の働きを活発にするのだということも分かってきました。

# 内海歯科医院

TEL: 072-846-5022

診療時間	月	火	水	木	金	土
AM 9:00~12:00	●	●	●	×	●	●
PM 2:00~ 6:00	●	●	●	×	●	×

休診/木曜日・日曜日・祝日  
枚方市山之西町28番25号 駐車場あり

# ころろ歯科

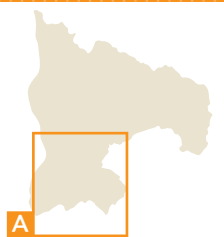
KORO DENTAL CLINIC

〒573-0023 枚方市東田宮 1丁目 11-30  
TEL 072-804-0118



# 医療機関マップ 歯科医院マップ

A エリア ②

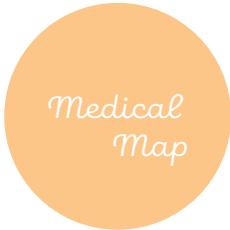


※マップ上には、広告をご掲載いただいた施設のみ表示しています。  
※このページは有料広告ページです。  
※歯科医師会会員一覧はP178~179をご覧ください。



生活ガイド





WATABE DENTAL CLINIC  
**渡辺歯科医院**

診療日	月	火	水	木	金	土	日
9:00~12:00	●	●	●	▲	●	●	休診
15:00~19:00	●	●	●	▲	●	休診	休診

祝日休診 ▲木曜は不定休

〒573-1183  
枚方市渚南町24番地33号 京阪・御殿山駅 徒歩2分

☎(072)840-0565

Column

### 歯の健康 Q&A

#### ◎どうしてよく噛んで食べることが体に良いの？

歯を守り、自分で噛むことができるかどうかは、大きく健康に関わってきます。噛むことで次のような健康効果が期待されます。

- ①よく噛んで食事をすると唾液や消化液の分泌を促し、消化・吸収がよくなる
- ②満腹感を味わえ、肥満防止になる
- ③噛むという動作が脳に刺激を与え活性化するため、認知症予防になる



#### ◎悪い歯を放置するとどうなる？

→噛み合わせが悪化し変調をきたす

歯が抜けたままになっていたり、虫歯で穴があいていたり、抜くべき歯を抜かず放置していたり、詰め物がとれたままになっていたりするだけでも、噛み合わせは悪くなります。噛み合わせが悪いと下あごがずれ、肩こりや頭痛、耳鳴りなどの変調をきたしたり、内臓諸器官に負担がかかるなど、全身にダメージを与えることもあります。



→咀嚼(そしゃく)力の低下が健康を害する

奥歯の第一大臼歯を1本なくすだけでも、噛む力は60%程度に低下します。義歯(入れ歯)を使うという方法はありませんが、最高でも90%程度しかカバーできず、健康な歯にはかえません。咀嚼力が低下すると固いものが食べられず、食事が偏りがちになり、栄養障害やスタミナの低下を招きます。

また、唾液の分泌が減って、消化が悪くなり、胃腸に大きな負担がかかります。何より食事を楽しめないことがストレスにもなります。

食事を楽しく味わい、必要な栄養素をとって健康を維持するためには、歯を守ることが大切なのです。

Column

### 歯の健康維持の為 歯科の主治医をもとう

現代の食生活は虫歯や歯周病を増やしただけでなく、思考力や集中力、生活習慣病などにも影響を及ぼしているという説があります。

今恐れられている歯周病の主な原因は生活習慣です。偏った食生活や夜行性、喫煙、過度の飲酒など生活習慣の乱れと歯磨き習慣の乱れは表裏一体。また、糖尿病、ホルモン変調、心身症なども歯周病の原因といえますので、それぞれの専門医にも相談してください。

歯はその人の一生にかかわってきます。歯と健康をトータルに考えるためには、信頼できる“歯の主治医”をもちたいものですね。



生活ガイド



# 医療機関マップ 歯科医院マップ

B エリア

B

※マップ上には、広告をご掲載いただいた施設のみ表示しています。  
※このページは有料広告ページです。  
※歯科医師会会員一覧はP178~179をご覧ください。



## 医療法人 矯正歯科専門 深井矯正歯科クリニック

診療時間	月	火	水	木	金	土	日祝
10:00~17:00	/	/	/	/	/	●	/
13:30~19:30	▲	●	●	/	●	/	/

▲月曜日：月2回、13:30~19:30 診療  
※臨時休診がございます。詳しくはHPの診療カレンダーをご覧ください。



こども~大人の  
矯正歯科専門  
の医院です



『安心と信頼の矯正治療』これが私たちのモットーです

枚方市町楠葉1-4-8 シャルム橋内ビル3F tel.072-864-6435





**歯科** **小児歯科**

**やまざき歯科医院**

《自由診療》インプラント 45万円~60万円

診療時間	月	火	水	木	金	土	日祝
9:00~13:00	●	●	●	●	●	●	/
15:00~19:30	●	●	/	●	●	/	/

**☎(072)836-8241**  
<https://yamazaki8241.jp> **🅐有り**

枚方市南楠葉1-54-9 《樟葉小学校正門前》

*Column* **大人の8割以上が歯周病に!?**

日本人が歯をなくす原因は、20歳前後までは虫歯が圧倒的。しかし40歳くらいから歯周病(歯肉炎や歯周炎)が原因となるケースが急増します。歯をなくす原因の9割が虫歯と歯周病ですが、歯周病は全体の半数以上を占めています。日本では歯周病の罹患率は非常に高く、なんと成人の約8割以上が罹患しているといえます。しかし、歯周病は虫歯と違ってあまり痛みがないため、気づいたときには手遅れになりがち。ですから、日頃からきちんとケアして予防することが大切なのです。

*Column* **歯の健康のための歯磨き**

//////////

◎**食後すぐに磨く!**

歯垢の定着を防ぎ、口内を清潔に保つためには、食事後すぐに歯磨きをすることが大切。デンタルフロス等の歯間部清掃器具の兼用も効果的です。歯と歯ぐきを傷つけないよう軽い力で丁寧にブラッシングしましょう。

◎**歯ブラシの毛先を小刻みに動かすこと!**

磨き残しを防ぐには、歯ブラシの毛先を小刻みに動かして、1~2本ずつ磨くといいでしょう。1回あたり3分以上かけて、丁寧に磨きましょう。

◎**腫れや出血には、歯ブラシのチョイスにも気をつけて!**

歯ぐきに腫れや出血がある人は、毛先のやわらかい歯ブラシにとりかえ、歯と歯ぐきの境目を意識して磨くといいでしょう。

◎**歯磨き剤は適量で!**

歯磨き剤は泡が多くとつと磨けたような錯覚を起こします。歯磨き剤をたくさんつけないようにしましょう。

**小川おとな子ども歯科**

赤ちゃんからご年配の方まで 一生の歯を守るための予防もしていきませんか?

診療時間	月	火	水	木	金	土	日
9:00~13:00	●	●	/	●	●	●	/
14:30~19:00	●	●	/	●	●	※	/

※土曜日の午後は13:00~17:30  
 祝日のある週は、水曜日の診療を行っております。

☎**072-855-5050**

枚方市楠葉並木 2-30-1 くずはタワーシティー 1F

**三木歯科医院**  
 MIKI DENTAL CLINIC

当院の目指す**3つのPOINT!**

- 1 痛くない、怖くない治療を
- 2 歯を抜かずに残す治療を
- 3 歯の神経を残し長持ちする治療

ご予約・お問合せ ☎**072-856-7878**

診療時間	月	火	水	木	金	土
午前 9:30~12:30	●	●	×	●	●	●
午後 2:00~ 6:30	●	●	×	●	▲	▲

▲…午後6:00まで ▲…午後5:00まで 水・日・祝休診

枚方市 三木歯科医院 **検索**



**きたむら歯科医院**  
 KITAMURA Dental Clinic

診療時間	mon	tue	wed	thu	fri	sat	sun
9:00~13:00	●	●	●	●	●	▲	—
15:00~19:00	●	●	●	●	●	—	—

▲…土曜日は12:00まで

☎**072-845-4563**

京阪「枚方市」駅よりバス10分  
 「甲斐田東町」バス停前  
 ※バスは10分~15分ごとに運行

枚方市田口1-10-39

**かたおか歯科クリニック**  
 KATAOKA DENTAL CLINIC

院長 片岡 智博 (大阪大学卒業)

診療時間	月	火	水	木	金	土
9:30~13:00	○	○	○	—	○	*
14:30~19:00	○	○	○	—	○	*

休診日/木曜・日曜・祝日 \*土曜は 8:30~13:00 14:00~17:30

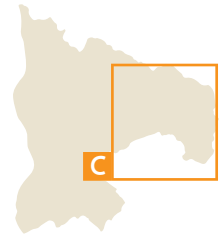
☎**072-866-6222** **🅐有り**

〒573-1105 枚方市南楠葉1丁目30-1 エクセレントTKビル1階



医療機関マップ  
**歯科医院マップ**

**C** エリア



※マップ上には、広告をご掲載いただいた施設のみ表示しています。  
 ※このページは有料広告ページです。  
 ※歯科医師会会員一覧はP178~179をご覧ください。



枚方市宗谷 1-1-5  
 駐車場有

医療法人  
**なかにし歯科医院**  
**診療時間** 平日 9:30~12:30  
 15:00~20:00  
 土曜 9:30~13:00  
 (矯正診療日17:00まで)  
**休診日** 日・祝・祝日のない週の水曜  
**☎072-896-0008**  
 なかにし歯科.com 検索





医療法人 焔陽会  
**畑山歯科医院**  
 HATAYAMA DENTAL CLINIC  
 歯科・インプラント・歯科口腔外科・小児歯科

診療時間	月	火	水	木	金	土	日
9:00-12:00	●	●	●	●	●	●	×
15:30-19:00	●	●	●	×	●	×	×

休診日: 木曜午後、土曜午後、日・祝

**072-868-6480**  
 枚方市長尾元町2-13-27

Column

## 歯周病予防

### ◎歯周病予防診断チェック

- 歯に歯垢がたまっていないか？
- 歯ぐきが赤く充血し、腫れていないか？
- 歯を磨いたときに出血しないか？
- 歯ぐきがむずがゆい感じがしないか？
- 口の中が嫌なにおい(口臭)がしないか？
- 歯ぐきを押しと臭い膿みが出ないか？
- 食べ物がよく歯にはさまらないか？
- 水を飲むと歯や歯ぐきにしみないか？
- 朝起きたときに、口の中がねばついているか？
- 歯が少しぐらぐらしないか？
- 歯ぐきが腫れ、痛まないか？
- 歯がグラついて、ものが噛みきれないことはないか？
- 歯が長く見えるようになっていないか？

ひとつでも  
心当たりがある場合は、  
早めに歯科検診を！



### ◎歯磨きと歯ぐきブラッシングが基本

歯周病を予防するには、丁寧な歯磨きで歯垢を除去し、歯ぐきをブラッシングすることが基本です。

ブラッシングすることで血液とリンパ液の流れがよくなり、自然治癒力が高まるため、初期の歯周病なら数ヶ月間毎日しっかりブラッシングすれば歯ぐきは回復します。



### ◎しっかり噛む、禁煙する

食べ物をよく噛むことも大切です。よく噛んで食べると歯の細菌は落とされ、唾液がたくさん出て食べカスも洗い流されるという自浄作用が働くほか、歯とあごの骨も丈夫になるからです。やわらかいものばかりでなく、固いものもしっかり噛んで食べましょう。

また喫煙も歯周病を悪化させる要素になるため、予防にはできるだけ禁煙したほうが良いでしょう。



### ◎歯周病のかかりはじめを見逃さない！

歯周病は自覚症状が少ないだけに、早期発見が大切です。

自覚症状があれば早めに歯医者に行き、歯垢や歯石を除去してもらいましょう。そのときに正しいブラッシング方法の指導を受け、半年に一度か年に一度の割合で、定期的にチェックしてもらおうといいでしょう。



# 暮らしマップ

※マップ上には、広告をご掲載いただいた施設のみ表示しています。  
※このページは有料広告ページです。



**管工事・電気工事**

**株式会社 ケイハン冷熱**

枚方市山之上東町 8-4

TEL 072-846-4149  
FAX 072-846-4105

COIN LAUNDRY SUNWASH

**コインランドリーサンウォッシュ**

スッキリ洗濯、ふかふか乾燥♪  
季節の変わり目等に是非一度お試しください！

- 外大前店 ●中宮山戸町店 ●長尾谷町店
- 星ヶ丘店 ●津田駅前店 ●杉店
- 天野ヶ原店 ●星田駅前店 ●(八幡市)西山和氣店
- 京田辺店

24時間営業  
年中無休  
◎駐車場完備

HP Instagram

社会福祉法人 寝屋川聖和福祉会

**私たちはこころを育てます**

認定こども園  
**三矢ゆりかごこども園**  
枚方市伊加賀西町46-1 TEL 072-846-5566

渚ゆりかご保育園  
枚方市渚西 2-35-10 TEL 072-805-0855

就労継続支援 A型事業所

いまここテラス ☎072-808-6608  
枚方市大垣内町 2-17-3 3階・4階

いまここテラス ☎072-800-1395  
くずは 枚方市楠葉並木 2-13-8 2階南

障がい者グループホーム

いまここハウス・ohana ☎072-800-1395  
枚方市三栗 2-2-16

児童発達支援・放課後等デイサービス

Imua ☎072-896-6393  
枚方市甲斐田新町 40-3 1階

自立(生活)訓練・就労移行支援・就労継続支援 B型

CocoColor ☎072-808-8494  
枚方市三栗 1-1-15 1階 / 枚方市三栗 1-1-14 1階

保育園

いまここほいくえん ☎072-807-7607  
枚方市駅前 枚方市岡東町 18-23 4階

いまここほいくえん ☎072-894-8466  
東香里 枚方市東香里 2-27-21 1階

就労継続支援B型事業所

**ウィールズ**

特定非営利活動法人  
**CLUB CROWD**

車いす修理販売!公費購入・修理対応できます

☎072-396-9030 枚方市 甲斐田東町28-5

深田武志 税理士・  
行政書士事務所

相続税・贈与税・不動産や株の  
譲渡所得・遺言書など

◆京阪本線樟葉駅から徒歩 約10分  
◆京阪バス 中くずは停留所より徒歩 約1分  
枚方市楠葉中町37番1号 駐車場あり

ご相談・お問合せはお気軽に!

☎072-856-4630

土木・建築を通じて  
優しい都市環境づくりに貢献します

**安積建設株式会社**

新たなる若い力を  
募集しております!

Tel.072-848-0460 詳しくはHPへ

枚方市田口4丁目59-8



Column

心と体のリラクゼーション法

◎アロマセラピーを利用してみよう

アロマセラピーとは、植物の精油で、主にその香りをかぐことで健康に導くというもの。自分の好きな香りの精油をベースオイルで薄めてマッサージしたり、アロマポットに数滴垂らしたりして、温めて香りを楽しみましょう。



◎リラックス呼吸法

簡単な呼吸法で、体の緊張をほぐしてみましょう。  
口を軽くあけて、ハアとため息をついてください。苦しくならない程度に長く息を吐いたら、少し息を止めて休みます。息を吸うのは自然にまかせ、吸ったら、またハアと吐いて休む、というのを繰り返します。吐く息に集中するのがポイント。気分が落ち着くまで何回でもやってみましょう。



◎動物や植物に癒される

動物に触れる「アニマル・セラピー」は、脈拍数や血圧が安定するなどの生理的な効果に加え、元気が出る、リラックスするなど、心理面でも大きなメリットがあるとされています。犬、猫、うさぎ、小鳥などのペットや、馬、イルカなどの動物と実際に手でふれあうことで、心身ともにリラックスできます。植物にふれることも精神的な癒しリラクゼーション効果があると注目されています。ガーデニングはもちろん、部屋に観葉植物をひとつ置くだけでも心がなごみます。



生活ガイド



# 住まいの基礎知識 ①

## 自分で見つける危険な症状

### 10の耐震チェックポイント

間取りや構造によって差はありますが、在来工法で建てられた住宅の代表的な例をもとに10の項目を挙げました。

- |  |                          |                        |                          |
|--|--------------------------|------------------------|--------------------------|
| 1. 昭和56年度以前の建物である<br>(現在の耐震基準を満たしていない可能性があります) | <input type="checkbox"/> | 6. 大きな吹き抜けがある          | <input type="checkbox"/> |
| 2. 基礎にひび割れがある                                  | <input type="checkbox"/> | 7. 室内の床が傾いている          | <input type="checkbox"/> |
| 3. 地盤が危険だと感じる                                  | <input type="checkbox"/> | 8. 屋根には重い建材を使用している     | <input type="checkbox"/> |
| 4. 基礎が鉄筋コンクリート造ではない                            | <input type="checkbox"/> | 9. 過去に大きな災害に見舞われたことがある | <input type="checkbox"/> |
| 5. 必要な手続きを行わずに増築している                           | <input type="checkbox"/> | 10. 壁の量が少ない            | <input type="checkbox"/> |



一つでも該当する項目があれば、専門家に相談しましょう。



お住まいで困ったこと→どんな些細な事でも「便利帳を見た」とお気軽にお電話ください

## お住まい 何でも無料で 窓 相談ができる

庭木&外壁塗装 襖・障子 室内ハウス 雨漏り 白アリ 解体撤去  
草刈り ひび補修 クロス クリーニング 屋根工事 駆除 リサイクル

お見積り 無料

※枚方で創業20年以上(^\_^)暮らしを快適にするお役立ち隊

不動産/仲介 売買・賃貸 高価買取 販売管理 リフォーム 内外装全般 新築/建替え 解体・撤去 不用品撤去 リサイクル 自動車商 レンタカー業

〒573-1178 枚方市渚西1-6-1-103(メロディーハイム御殿山)

暮らし★快適★お役立ち 有限会社タイキネット



お住まい窓口

ハローオスマイ 検索

●宅建業/大阪府知事(3)59011 ●建設業/(般-6)第152185号 ●古物商/大阪府公安許可/第622260195364(自動車商)



## リフォームで「住む家を住みたい家へ」

住宅リフォーム 外壁塗装工事 外壁改修工事 不動産

住いの事なら、何なりとご相談ください!

# 株式会社 宗建

## 072-807-4752

宅地建物取引業者免許 大阪府知事(1)第66712号  
建設業許可 大阪府知事許可(般-3)第146079号

SyuKen CO.,LTD

お気軽にお問合せください

枚方 宗建

検索



創業55年以上の  
実績と信頼

**住まい**のお困りごとを  
お知らせください!

水まわり  
リフォーム・修理  
設備機器

内装  
バリアフリー

経験豊富なスタッフが  
対応できます!  
アフターサービスも  
迅速で万全

外まわり  
屋根・外壁  
エクステリア

住まいの  
トラブル

**株式会社 紀洲風呂**

枚方市上下水道局指定給水装置工事事業者・ガス機器内設置工店 / 大阪府知事許可(給-6)第122815号

TEL.072-856-2626

枚方市長尾家具町1-10-2

お問い合わせ  
**TEL 072-845-5086** 相談・見積  
無料

有限会社  
**コダマ建設**  
〒573-0083 枚方市茄子作北町58-26

**耐震診断・工事**

この街はわたしたちが守る!  
一棟も倒壊はさせない!  
耐震診断、耐震工事 お任せください!

LINE

枚方市長尾家具町1-10-2

**信頼と安心の枚方市指定給水装置工事事業者 第847号**  
(R8.5月現在)

水道管・下水管の **水のトラブル プロにお任せ! 即解決!!**

**【枚方市内】すぐに駆けつけ!**

出張費 **0**円  
お見積り  
相談 **0**円  
キャンセル料 **0**円

最短**25分**到着  
**24時間**対応  
**年中無休**

水道局  
指定工事店

お見積りのみで後日修理も可能です!

トイレのトラブル

蛇口の水漏れ

排水のつまり

修繕・リフォーム

水道レスキューの新サービス  
**写メみつ**  
PICTURE-ESTIMATE

現場訪問 **無し**で  
ご提供頂いた **お写真のみ**での  
お見積ができるようになりました!

**LINE公式アカウント**または**メール**  
でのご予約・お見積が可能です!

まずは  
お友だち登録!!

info@rescue-suido.com

**アフターサポートも充実**

**特別キャンペーン実施中!!**

作業料金 **5,500円**(税込)~  
「ひらかた便利帳」特別値引  
作業料金より**3,300円**(税込)引き

あなたの町の地域密着業者 (年中無休)

**水道レスキューセンター**

〈枚方営業所〉 枚方市香里園東之町11-6  
〈本 社〉 北区中之島4-3-25 フジヒサフJ中之島ビル

**0120-777-035**

ご希望の日時にご予約可能!

QRを読み込んで  
HPをチェック!!  
https://rescue-suido.com

キャッシュレス支払いOK



## 住まいの基礎知識 ②

### リフォームの進め方とポイント

#### step 1 具体的な計画をたてる

**Point** ● 時期、期間は？ ● 予算は？

リフォームの目的から具体的な計画を立てましょう。この時点での情報収集も大切なポイントです。

#### step 2 事業者を決める～契約する

- Point**
- 施工業者の事業内容がリフォーム目的と合致しているか？
  - 実績や業務内容を吟味。信頼できる事業者か？
  - 候補を数社選んで同じ条件で見積書を提出してもらい検討したか？



契約前に疑問点・不安点は徹底的に確認しましょう。見積書・提案書や契約書だけでなく、打ち合わせの際の資料やメモなど書類にはしっかり目を通し、保管しておきましょう。

#### step 3 着工

- Point**
- 工事に向けての準備や近隣への周知は大丈夫か？
  - 工程表に基づいて進んでいるか？
  - 変更・追加などが発生していないか？

定期的に施工業者から報告・連絡を受けるようにしましょう。また、不安がある場合は施工業者の担当者を通じて確認するようにしましょう。

#### step 4 着工後

- Point**
- 事業者立ち会いの下、確認をし説明をうけたか？
  - 今後のメンテナンスや保証先を確認したか？



万が一、トラブルになった場合には、国や各市町村の相談窓口やリフォーム専門の第三者機関に相談できます。

**松下建創 株式会社**  
MATSUSHITA KENSO Inc.

TEL 072-395-0492

〒573-0014 枚方市村野高見台 9-86

松下建創



『雨漏り全般』『防水工事』『屋根工事』  
『外壁改修工事』『塗装全般』『解体工事』  
『内装リフォーム』『リノベーション』

建物全般のお困り事やご質問など  
どこに相談していいかわからない…  
まずはお気軽にご連絡ください



**アキヤジギョウブ**  
AKIJAJIGYOBU

空き家の**修繕改築**  
**売却相談**承ります！

*Aim* 地元の水まわりは  
地元の会社で作る



トイレ・洗面化粧台・システムキッチン・ユニットバス・ガス給湯器・エコキュート

営業時間 9:00~18:00  
(時間外も相談は可能)

各種クレジットカードに対応しております。



(株) エイム

0120-816-307

本社: 枚方市津田東町3-6-27

事務所: 枚方市岡本町7-1 枚方ビオルネ5F

指定給水装置工事事業者 指定番号 第790号(令和8年5月現在)  
下水道排水設備指定工事店 指定番号 第544号(令和8年5月現在)

WEB





**M.A.C.O**  
エムエコーポレーション  
MatuchikaAqua.CO

給排水衛生設備工事 PLUMBING  
空調設備工事 AIR CONDITIONER  
消防設備工事 FIREPROOFING EQUIPMENT  
リフォーム REFORM

安全・安心・快適な環境づくりのお手伝い  
わたしたちエムエコーポレーションは、あらゆる建物・施設の給排水衛生設備、空調・消防設備、飲食店の厨房機器等などについて、安全・安心・快適な環境づくりのお手伝いをしています。施工だけでなく、設計・施工・維持管理をトータルマネジメントすることで効率的で高品質な事業展開が可能になります。

お問い合わせはこちら  
☎072-808-7308  
枚方市大垣内町3丁目13-1-103

**大阪ガス**  
風呂ショップ

正社員募集!

ガスがあるから暮らし自由自在

■太陽光発電 ■スマートコンロ  
■エネファーム ■システムキッチン  
■エコジョーズ ■システムバス  
■床暖房ヌック ■トイレ  
■ミストカックル ■洗面化粧台

**株式会社 かつらぎ**  
〒573-1178 枚方市渚西1丁目17番1号  
☎0120-48-5526  
TEL:072-848-4111 (代)  
https://katsuragi-gas.co.jp/

**SAR**  
株式会社 **サンエース**

建設工事・土地活用・注文住宅  
リフォーム・不動産管理・売買・賃貸など  
不動産のことはお任せ下さい。

☎0120-08-3318

https://www.sar.co.jp/

宅地建物取引業 国土交通大臣(11)第3096号 建設業 国土交通大臣(特-04)第10030号

本社 枚方市春日元町1-38-20  
TEL 072-858-3318  
京都営業所 京田辺市薪水取54-5  
TEL 0774-63-3756

村口工務店は 古いものを大切に  
そして 新しいものに挑戦する

安心と信頼の  
**村口工務店**  
HOME DOCTOR 村口木造建築士事務所

耐震診断 耐震改修工事  
耐震設計 介護住宅改修工事

枚方市の実績も豊富です。補助金交付申請もお任せ下さい。  
枚方市牧野下島町9-13 (村口工務店) 検索

TEL 072-868-9418  
FAX 072-868-9894

生活協同組合  
おおさかパルコ・ブ

一級建築士事務所  
**コープ住宅サービス(株)**

すまいの事  
おまかせください!

コープだから安全・安心  
年間施工実績約3400件

☎0120-636-100  
大阪市都島区東野田町2-9-7 K2ビル

生協の新築・リフォーム  
外壁・屋根 畳・襖・植木・排水パイプ・シロアリ  
住まいのクリーニング 水廻り エコ設備

あなたの街のでんきやさん  
**(有)イトウ電化**

Panasonic 新イトウ電化

枚方市北中振3丁目31-17  
☎072-832-5051

イトウ電化 Panasonic

**山本工業所**

創業55年の信頼と実績

外柵工事・ガレージ工事・門柱・門扉  
フェンス張り・レンガ積み・ブロック積み  
テラス・カーポート・バルコニー他

親切・丁寧に対応

枚方市宮之阪2-6-3  
☎072-847-3136 または090-4984-8441へ

見積無料

**株式会社西岡防水工業**

雨漏り工事 漏水による劣化や腐食を抑制する対策。

防水工事 大切な家屋や施設を雨漏りから守る。

外壁塗装 地域環境や個性を引き出すカラーバリエーションや保護対策

屋根リノベーション 経年劣化や破損でリフォームと比べて大規模な建物の改修工事。

お問い合わせの方法はこちら  
電話でお問い合わせ  
☎0120-717-814  
FAXでお問い合わせ  
送信ください  
☎072-845-6418

お問い合わせ受付後、担当者よりご連絡させていただきます。連絡がつかずやすいお電話番号をご指定くださいませ。  
HPからお問い合わせ  
こちらのコードを読み込むとHPへ移動します  
e-mail nbk@nbk.xsrv.jp



## 住まいの基礎知識 ③

### 住まいの整備に関する補助金



介護保険制度では、「要支援1～2」や「要介護1～5」と認定された方が、自宅で生活をしやすい住環境にするための手すりの取り付けや段差解消などの、住宅改修に対して費用が支給されます。

また介護保険制度とは別に、耐震化や障がい者向けに住宅改修に助成金を支給しているところもあります。工事をお考えの際には事前に自治体に相談してみると良いでしょう。

### 住宅設備の補助金制度

リフォームする時に設置する住宅設備の中には、国や地方自治体などで、購入に関する補助金制度が整っているものがあります。環境に配慮したエコ関連の設備機器などは、制度が設けられていることが多いです。

補助金制度を上手に活用するためには、どんな補助金制度があるのか、内容も含めて事前に確認してみましょう。



### 業者の探し方



最近では自社ホームページを持っているリフォーム会社も多いようです。ポストに入ってくるチラシも情報収集のチャンスです。

またご近所や知り合いでリフォーム工事をした家があったら、その会社がどんな対応だったか聞いてみるのも一つの手です。

### リフォームと建築基準法

リフォーム時には、住宅に関する法律についても知っておく必要があります。通常業者さんが把握しており問題が起こることはあまりありませんが、知っておきたい法律としては建築基準法があります。建築基準法は住宅の安全性、居住性、周辺環境への配慮を目的としている法律で、新築だけでなくリフォーム時にも適用されるので注意が必要です。



### 御浜住宅グループ 60年の実績

家の建て替えからリフォーム、リノベーションまで、  
住まいのご相談は御浜建設にお任せください!



MIHAMA KENSETSU

御浜建設株式会社



HPはこちら



リフォームで住まいの  
問題点を解消しましょう

外壁塗装・  
水廻りリフォーム・  
外構など  
何でもご相談  
ください。

☎お電話でのお問い合わせ

072-868-0034

営業時間 / 9:00~18:00  
定休日 / 水曜日  
枚方市牧野阪 2-8-2



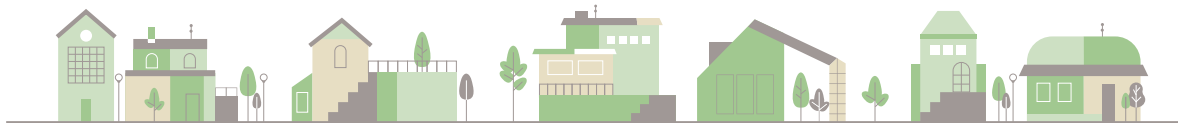
大阪府知事許可 (特-3) 第147158号

### リフォーム・リノベーション×不動産

株式会社 **ダイケン** リフォームサービス

お問い合わせ  
**0120-35-4747**

〒573-1126 枚方市上島東町20-12



私たちは地域で生まれ  
地域に育てられた会社です

外壁塗装

屋根塗装

雨漏り修理

防水工事



住まいを彩る

枚方市出屋敷元町 2-4-3

ジー・プラス

072-805-5071

詳しくは  
HPを  
チェック!



リフォーム！ピフォアアフター！

部分的なプチリフォームから大規模リフォームまでお任せ！！

当社ホームページ



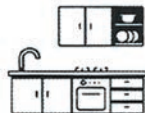
株式会社  
コジマ建設

一般建設業 許可番号  
大阪府知事 許可(般-6)  
第162331号



ートイレー

トイレのキレイは運気のキレイ  
汚いトイレは全面改装、  
トイレから運氣あげませんか？



ーキッチンー

いいキッチンはお料理の腕前が  
上がります。テンション上がる  
使いやすいキッチンご提案します。

脱ヒートショック！  
家族の健康を守る  
あたたかい住まいへ



ーお風呂ー

タイルの目地のカビ気なる。  
そんな方に提案！お風呂丸  
ごとバックご用意しております。

枚方店 〒573-0055 枚方市伊加賀本町 12-28-202

寝屋川店 〒572-0030 寝屋川市池田本町 13-1

TEL 072-300-2435

TEL 072-814-6377

ひらかたの皆様にご愛されて創業20年以上、お住まいのお困り事はおまかせください！

リノベーション 水廻り 内装 インテリア 屋根 外壁 雨漏り 増改築 間取り変更 店舗 オフィス

不動産も、リフォームも  
無料相談・見積り受付中！！

土地 戸建 マンション 店舗 空き家

[建設業許可:建築工事業・内装仕上工事業] 大阪府知事(般-7) 第125738号  
[宅地建物取引業許可] 大阪府知事(2) 第61301号

ダイケンリフォーム



購入  
売却  
買取  
仲介

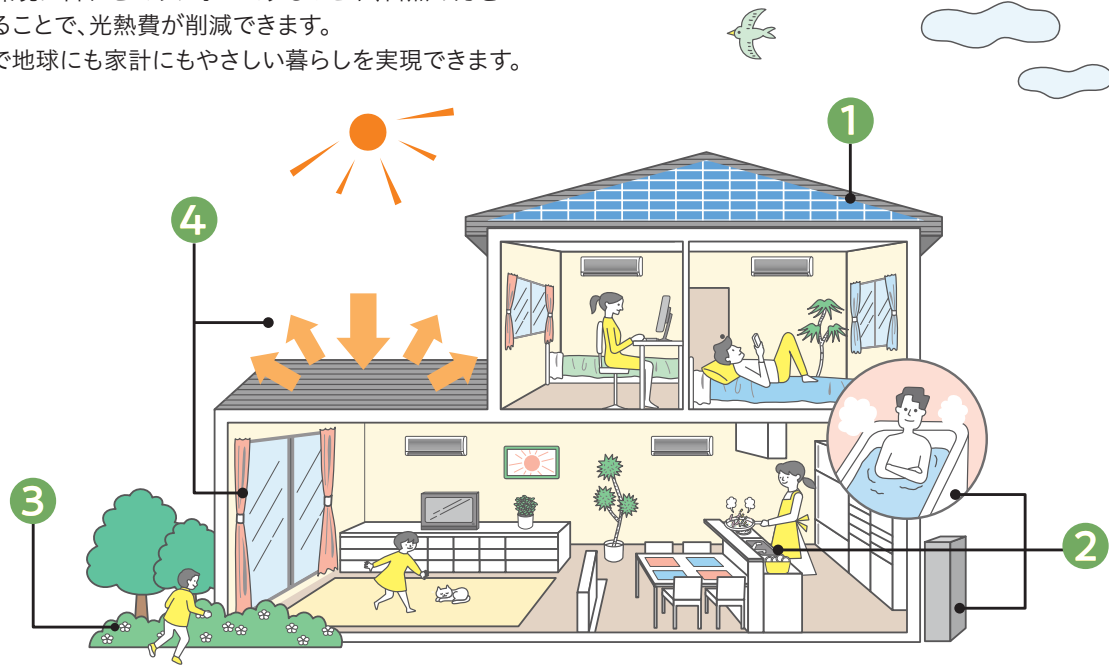


# 住まいの基礎知識 ④

## エコ + リフォーム

### 快適で地球にやさしい暮らし

気候や環境に合わせてリフォームすることや、自然の力を利用することで、光熱費が削減できます。省エネで地球にも家計にもやさしい暮らしを実現できます。



### ① 太陽エネルギーの利用

太陽電池を利用して、太陽光エネルギーを電気に変える太陽光発電システム、太陽熱により水を温める太陽熱温水器や床暖房などがあります。

### ③ 自然を取り入れる

壁やベランダにツタ植物を植え、緑のカーテンで夏の日差しを避けたり、家の中の風通しをよくするなど、自然を上手に取り入れましょう。

### ② 給湯設備

ガスで発電し、排熱を給湯や暖房に利用する家庭用コージェネレーションシステムや、省エネ効果の高い高効率給湯器などがあります。

### ④ 外壁及び窓などの断熱化

外壁、屋根、天井や床などの断熱性能を高めると、屋外との熱の出入りが減るため冷暖房の効果が高まります。窓は、熱の出入りが大きいので断熱性能に大きく影響します。ガラス自体を複層ガラスにしたり、二重サッシにしたりなどの方法により断熱性能が向上。また、二重サッシは、結露の防止にもなります。

**庭**

庭のことなら何でもお任せ下さい  
ひらかた便利帳を見ただで10%off  
※お見積額50万円以下の場合に限る。

- 植木**  
剪定・伐採  
抜根  
特殊伐採・他
- 造園**  
植栽・石・竹  
人工芝・他
- 外構**  
ブロック・レンガ  
ガレージ  
アプローチ  
門扉・他
- 管理**  
神社仏閣  
マンション  
工場・団地  
竹林・他

**藤樹園 tojuen**  
072-810-5080  
大阪府交野市郡津 3-69-12  
大阪府知事許可(般-7) 第155161号

Instagram ホームページ





地域のお客様に「安心・安全・快適」な生活をご提供いたします！



これからの自家発電は  
つくる・備える・おトクに暮らす

どんな仕組み？ なにがいいの？

**エネファーム**とは

電気とお湯を同時に作れる効率的なシステム、それがエネファーム。

メリット 01

光熱費が  
ぐーんとおトクに

エネファームがあれば、自宅で使う電気のほとんどを自家発電でまかなえます。購入電力量をグッと減らすことで、光熱費を大きく抑えることができるのです。

メリット 02

「もしも」のときのライフラインに。  
停電時でもお湯と電気を供給※

※192-AS15型（停電時自立発電機能付き）のみの機能です。エネファームは停電が発生しても発電を継続できるので、停電時も電気とお湯を使うことができます。電気は生活基盤を支えてくれる最大約700Wが使用可能。発電・給湯機能以外に、防災設備としての機能も持ち合わせているのです。

メリット 03

脱炭素社会への第一歩へ。  
環境に優しい生活をサポート

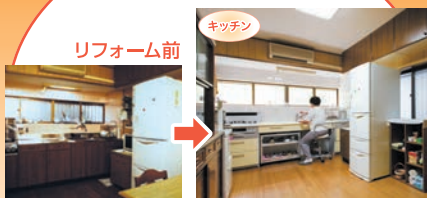
都市ガスの原料である天然ガスは燃焼時のCO<sub>2</sub>排出量が少ないクリーンエネルギー。エネファームは都市ガスを燃料として発電しているため、従来のガス給湯器の使用と比べてCO<sub>2</sub>排出量が約半分に！

停電時でも安心！ 防災対策にもおすすめ！

エアコン設備工事



キッチン



バス・トイレ



住まいのコトなら**ガス以外**でも、お気軽にご相談ください！

大塚ガスサービスショップ くらしプラス [安心・安全・快適をお届けする]

株式会社 牧野ガスセンター ☎072-857-2221

枚方市牧野阪2丁目2-1





# 住まいの基礎知識 ⑤

## バリアフリーリフォームへの基本ポイント

### 水まわりをバリアフリーへリフォーム

#### ① 動線を変える

**Point** トイレや浴室、洗面所までの移動距離を短くし、何度も曲がらないように単純な動線にすること、簡単に移動できるように廊下や出入口に配慮が必要です。

#### ② スペースの確保

**Point** 無理な姿勢をとらなくていように楽に動けるスペースを確保し、動きやすさに重視すること。介助等が必要な場合は、2人以上の大人が動けるスペースを確保しましょう。

#### ③ 段差の解消

**Point** 床の高さを敷居に合わせる、敷居を下げる等して、つまづきによる転倒事故を防止しましょう。大きな段差がある所では、手すりを設置することで昇り降りが楽になります。

### リフォームのヒント

#### 浴室

- 動きやすい浴室
- 安全に使える浴槽やシャワーの設置
- 手すりをうまく設置
- 浴室の段差をなくす

#### トイレ

- 動きやすいトイレ
- 手すりをうまく設置
- 出入りをスムーズに
- さわやかな空間

#### 洗面化粧室

- 動きやすい洗面化粧室
- 使いやすい洗面器の設置
- 手すりをうまく設置

#### キッチン

- 動きやすいキッチン
- 使いやすいキッチン
- ゆとりのあるキッチン

確かな技術と自由な発想で、新しいライフスタイルを提案します。

芝生管理 生垣・植込み  
庭木剪定 害虫駆除・消毒 伐採

お花を楽しめるお庭

愛犬が走り回れるお庭

休日が楽しくなるウッドデッキ



TEL072-800-7805  
〒573-1167 枚方市甲斐田町 8-13

詳しい情報や  
お問い合わせはコチラ



## 塗装のことなら!

外壁 防水 屋根

地域密着 スピード対応  
保証制度あり 見積 0 円

HP  
詳しい情報  
等はコチラ

Instagram  
施工例や活動  
等はコチラ

LINE  
まずは気軽に  
ご相談ください



施工前にカタログ参照のうえ施工します。  
080-4022-4017  
営業スタッフ、職人も募集中!

壊さず・潰さず・安価で  
お風呂をプチリメイク  
しませんか?

浴室塗装(浴槽、壁、天井) タイル張り浴室も対応可能!

壁・天井パネル、壁フィルム貼り

床シート貼り

浴室ドア交換

備品の取付・交換など

まずは相談  
だけでもOK!

080-3766-2666

株式会社 クォーターマイル  
枚方市楠葉野田 2-25-10  
担当: 中村



人と自然が共生し、緑に癒される空間を創造します

**山栄総合開発株式会社**

造園・園芸・農業などお困りのことがありましたら、まずは『山栄総合開発』までお気軽にご相談ください。

**営業種目**

- 造園工事総合請負
- 土木工事総合請負
- 樹木年間管理業務（剪定・伐採・除草・消毒・施肥）
- 外構エクステリア工事総合請負
- 花及び観葉植物各種販売
- 不動産賃貸管理業務
- 農作物生産及び農作業代行業務
- ドローン農業散布業務
- ドローン撮影業務

お気軽にご相談下さい！ 枚方市養父丘1-4-14

**TEL 072-856-0944 FAX 072-856-0222**

地域の暮らしに安心を！

**株式会社 サンエース空調**

空調設備・設計・施工

あらゆる空調設備設置工事は私たちに任せ下さい！

空調設備移設      エアコン工事・空調工事

空調機器取り付け      空調設備の修理・メンテナンス

枚方市西招提町 2233-1

**☎072-808-8669**

屋根 外壁 塗装

自社スタッフが全て対応！ 直接ご契約で中間マージンなし！

地域密着      職人直営      低コスト

当社なら!! **約20%カット!**

大切なお家、決して安くはない金額を使っていたら...

施工前には、ご近所様へのご挨拶のお品もご用意してお伺いします。

地域密着・自社スタッフでの施工ですので、安心です。

家を良い状態で長持ちさせるために「3回塗り」をさせていただきます。

多少高くても、耐久年数の長い材料での施工の方がコスパがよい場合も。ライフスタイルに合わせてご相談ください。

150㎡ 屋根塗装・外壁塗装の相場価格

約95万円～175万円(税込)

約70万円～140万円(税込)!!

中間マージン	
施工費	施工費
高圧洗浄・養生 下地処理・塗装	高圧洗浄・養生 下地処理・塗装
足場代	足場代

ご近所様へのご挨拶、施工中の細やかな配慮まで当社にお任せください。

株式会社NKO 代表 近藤彰彦

塗装・防水工事・シーリング工事・エクステリア工事

営業時間 平日9:00～18:00 [定休日：日・祝日]

住所 寝屋川市長栄寺町22-32 ナナイロビレッジ101

詳細・お問合せはお電話またはHPのお問合せフォームへ

**☎072-888-8403**

24H受付

**Felicia Garden**

外構・お庭をお考えの方必見！

新築外構      リフォーム外構      お庭づくり

https://felicia-garden.co.jp 定休日 毎週水曜、第2・4火曜日

株式会社 フェリシア

〒573-0163 大阪府枚方市長尾元町1丁目33-13

TEL 072-851-8286





# 水道トラブル対処法 ①

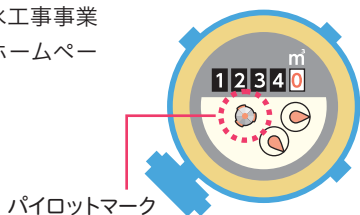
## トラブル解決のヒント

### Trouble 1

#### 急に水道料金が上がった

床下など見えない所で水漏れしている可能性があります。家屋にある全ての蛇口を閉め、水道メーターのパイロットマークを確認してください。回っていれば水漏れしている証拠です。漏出量が少ない場合はゆっくり回りますので5~10分程度は様子を見て漏水の確認をしましょう。水漏れがある場合は、上下水道局が指定する指定給水装置工事業者にご相談ください。指定給水工事業者は上下水道局のホームページで確認しましょう。

水道メーターの例



パイロットマーク

### Trouble 2

#### 冬場に水道が凍結してしまう

屋外でむき出しの水道管や配管は凍結しやすくなります。保温材や布を巻きつけて防寒しましょう。凍結してしまったときは、自然に溶けるのを待つか、水道管にタオルなどをかぶせて、ぬるま湯をかけてゆっくり解凍しましょう。破裂の危険があるので、熱湯を直接水道管にかけてはいけません。また、凍結した蛇口を無理に回さないでください。中のパッキンが破損することがあります。



## 水道局指定工事店/水道有資格工事店 水道修理サポートセンター

枚方市指定給水装置工事業者 指定番号 第766号 (令和8年5月現在)

トイレ キッチン お風呂 洗面所 給湯器 24時間365日  
洗濯機 散水栓 排水枘 排水溝 店舗/事業所 お気軽にご相談ください

水漏れやつまりなどのトラブルでお困りの方は



近くの作業スタッフが  
最短30分で駆けつけます!

通話料無料 24時間365日受付

0120-967-192



出張見積り費用はいただいております



## 水道修理サポートセンターの安心・信頼への取り組み

-  信頼と実績の  
水道局指定工事店
-  作業開始前に  
必ず事前見積り
-  作業後も安心  
アフターフォロー

水道修理サポートセンターでは、安心してサービスをご利用いただけるように、オペレーターや作業スタッフ一同取り組んでおります。当社では各市町村より水道局指定工事店の指定を頂いておりますが、さらにご安心して頂けるように作業開始前の事前見積りや作業後のアフターフォローをはじめとした安心サービスのご提供を進めてまいります。

株式会社 コネクトライフ 【本社】大阪府堺市堺区向陵西町4-7-26

# 信頼と安心の枚方市指定給水装置工事業者 第847号

(R8.5月現在)

## 水道管、下水管の 水のトラブル プロにお任せ! 即解決!!

水漏れ

つまり

### 【枚方市内】すぐに駆けつけ!

出張費

**0**円

お見積り  
相談

**0**円

キャンセル料

**0**円

アフターサポートも  
充実!

最短**25分**到着

**24時間**対応

**年中無休**

お見積りのみで後日修理も可能です!



トイレのトラブル



蛇口の水漏れ



排水のつまり



給湯器の修理・交換

## リフォーム・修繕もお任せ!

作業料金 **5,500**円(税込) ~

「ひらかた便利帳」特別値引

作業料金より **3,300**円(税込)引き

水道局  
指定工事店



水道レスキューの新サービス  
**写メみつ**  
PICTURE-ESTIMATE

現場訪問 **無し**  
ご提供頂いた **お写真** での  
ご相談が可能になります。

LINE公式アカウント  
またはメール

でのご予約・お見積が可能です!



まずは  
お友だち登録!!

info@rescue-suido.com

あなたの町の地域密着業者 (年中無休)

## 水道レスキューセンター

〈枚方営業所〉枚方市香里園東之町11-6  
〈本 社〉大阪市北区中之島4-3-25 フジヒサFJ中之島ビル

(株式会社IDEAL)

☎ **0120-777-035**

24時間365日受付

ご希望の日時にご予約可能!

キャッシュレス支払いOK



https://rescue-suido.com



## 水道トラブル対処法 ②

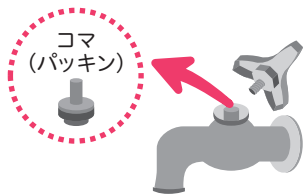
### トラブル解決のヒント

#### Trouble 1

##### 水漏れが止まらないとき

1秒に1滴水漏れがあったら、1時間だとコップ3杯分、1日で1.5リットルのペットボトルにして約9.6本分もの水が無駄に流れてしまうことになります。

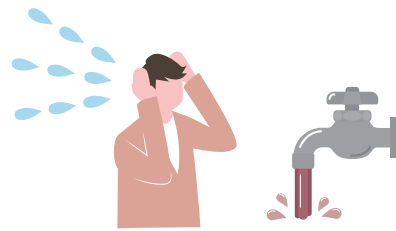
蛇口をしっかり締めているのに水が漏れる場合は、主に蛇口内部のコマ(パッキン)が劣化しているか、蛇口本体の老朽化や故障が考えられます。修理に関することは、上下水道局が指定する指定給水装置工事業者に相談することをおすすめします。



#### Trouble 2

##### 水道からサビ色の水が出たとき

水道水が赤茶色に濁っていたら、透明な水が出るまでしばらく様子を見てください。工事や事故による一時的なサビの流入か、蛇口につながる水道管内に付着したサビが流れ出した可能性があります。しばらくしても元に戻らない場合は、上下水道局に相談しましょう。



# 枚方市水道局指定工事店 枚方市内を巡回中!!

(※令和8年5月時点)

水回りの緊急修理から大規模工事、水回りのリフォームまで、水道修理の職人が全力対応。お客様の「こんな水道屋さんだったら嬉しい」を徹底的に突き詰めたサービスを提供します。

修理件数 **累計10万件以上**

24時間 年中無休 **即日対応**

**出張見積り無料**

**Emergency**  
緊急修理の対応範囲

- トイレのトラブル
- キッチンのトラブル
- 洗面所のトラブル
- 洗濯機のトラブル
- お風呂のトラブル
- 天井や床下のトラブル

**Others**  
その他、水回りのことなら、何でも対応

- 水回りのリフォーム全般
- 給排水設備の工事
- 水道パイプ高圧洗浄作業

ありがとう! が聞きたくて  
あなたのために、今日も一生懸命



# 地元の水まわりは 地元の会社が守る



"Local water services should be protected by local professionals."

## Aim

水漏れ・つまり修理 漏水調査 水回りリフォーム 給湯器交換 水洗化工事

### 「お客様の声をお聞かせください」

水回りの修理はレスキュー商法など  
お客様の弱みや知識不足につけこんで  
高額な請求が見受けられ、お客様からよくお困りの声をいただきます。

弊社はそのようなお困りの声を基に、  
どのようにしたらお客様に喜ばれ安心して長くお付き合いできるかを考え、  
価格やサービスに反映できるように努めています。

業者選びに迷った方は遠慮なくご相談下さい。

年金だけで暮らしている方々、物価高でお困りの方、自分もそうですが子育て世代、  
もちろん現役世代もですが、  
お客様の声をお聞かせいただければお客様との価値観を共有し、お役に立ちたいと思います。

(株) エイム  
代表者：中山 博利



(株) エイム

 0120-816-307  
TEL 072-858-0770

営業時間 9:00~18:00  
(時間外も相談は可能)

各種クレジットカードに対応しております。

指定給水装置工事事業者 指定番号 第790号(令和8年5月現在)  
下水道排水設備指定工事店 指定番号 第544号(令和8年5月現在)

給水装置工事主任技術者 第296085号  
下水道排水設備工事責任技術者 1922658号  
ガス機器設置スペシャリスト G190100349号  
簡易内管施工登録店 第K001722号  
第二種電気工事士 第169578号

本社:枚方市津田東町3-6-27  
事務所:枚方市岡本町7-1 枚方ビオルネ5F

WEB





# 葬儀の豆知識 ①

※掲載の記事に関しましては、一般的な仏式の慣習を掲載したものであり、各宗教や宗派または地域により異なる場合がございます。

## 葬儀について

日常生活の中で、できるだけ考えたくないことかもしれませんが、どのような人生にも終焉は訪れます。いざというとき慌てないために、基本的な葬儀や法要の流れ、会葬のマナーは心得ておきましょう。

### 弔事の流れ ～臨終から法要まで～

葬儀は人生最後の儀式。弔事の一つひとつにしきたりがあり、意味があります。地方によって、また宗教や宗派によって名称や作法は異なりますが、大方の流れは次のようになります。

臨終	遺体を北枕に安置し、喪主、儀式の形式と日取り、葬儀社を決めて依頼し、寺院や知らせるべき人に連絡します。
通夜の準備	枕飾りをして遺体を安置。喪服、遺影の準備と世話役との打ち合わせ。戒名の依頼や隣近所への挨拶、死亡届の手配も行います。
通夜	故人との別れを惜しみ、夜通し香と灯火を絶やさず遺体を守ったのが本来の通夜ですが、最近では数時間ほどで終わる形式が多くなりました。通夜が終了した後は、通夜ぶるまいとして親族や親しい人に食事を振る舞ったり、代わりに折り詰めなどを渡したりすることもあります。
葬儀・告別式	通夜の翌日に、死者を弔うのが葬儀で、故人に別れを告げるのが告別式です。読経の後、遺族、親族が焼香し、参列者の焼香へと移ります。
出棺・火葬	最後の対面の後、別れの献花などを行い、遺族の手で霊柩車へ。会葬者は合掌して見送ります。 ※葬儀・告別式の前に行う場合もあります。

火葬・骨上げ	火葬の前に全員が焼香。火葬終了後は、二人一組になって着て遺骨をはさみ骨壺に入れる骨上げを行います。 ※葬儀・告別式の前に行う場合もあります。
還骨回向	持ち帰った遺骨、位牌を祭壇に安置し、僧侶が読経する中、遺族による焼香が行われます。このとき、本来7日目に行う初七日法要を、繰り上げてとりおこなう場合が多くなっています。
精進落とし	法要後、お世話になった人に感謝と慰労の気持ちを込めて喪主が挨拶。遺族が酒と料理でもてなし、故人をしのびます。
追善供養	初七日に始まり、三十五日、四十九日、百か日と、お経を上げて、お香で供養します。このとき納骨を行う場合もあります。
年忌法要	一周忌に始まり、2年目の三回忌、6年目の七回忌、その後十三回忌、十七回忌、二十三回忌、二十七回忌、三十三回忌、三十七回忌、五十回忌と法要を続けます。三十三回忌または五十回忌をもって、弔い上げ(最終の年忌法要)とする場合が多くなっています。

**家族葬・一般葬・法要**



駐車場 **70台**

メモリアルホール  
**枚方 飛翔殿**  
牧野高校前  
☎ **0120-63-0042**

# 飛翔殿

家族葬は

株式会社 セレナス

**1日1組の家族葬**



契約 約  
駐車場 あり

メモリアルホール  
**くずは 飛翔殿**  
船橋交差点すぐ  
☎ **0120-25-0042**

お葬式の事は **家族葬専門葬儀社** に相談してみませんか？

火葬式
湯灌式
福祉葬
1日葬
自宅葬
施設葬

**24時間 通話無料 0120-450-087**



枚方市規格葬儀取扱店  
本社 枚方市役所前  
枚方市大垣内町1丁目1番8号



吉祥 株式会社

# 吉祥

葬儀全般



### 片鉾リビング

住所 / 枚方市片鉾本町 24-1  
 交通 / 片鉾・中央図書館バス停下車すぐ  
 ■専用駐車場 33 台あり



### 京田辺ルリエ

住所 / 京田辺市大住野上 65-59  
 交通 / JR 大住駅より徒歩 5 分



### 枚方東

住所 / 枚方市津田北町 1-37-7  
 交通 / JR 藤阪駅より徒歩約 5 分  
 ■専用駐車場 100 台あり

**無料会員募集中**

一般葬から家族葬まで

直葬・家族葬・一般葬まで対応可能な葬祭式場  
 (各宗旨・無宗教もお任せください)

ご連絡・ご相談  
 24 時間受付

**0120-735-114**

葬祭式場 **パルテム**

# 生きる、お葬式。

ここに、「生きる、お葬式」をプロデュースする。  
 私たちは、典礼会館です。



## 事前相談随時承り中!

家族葬・一般葬・社葬・法要

枚方東典礼会館  
 〒573-0171  
 大阪府枚方市北山 1-3-1



枚方典礼会館  
 〒573-1178  
 大阪府枚方市渚西 1-40-14



お問い合わせ・資料請求はこちらから/24時間365日対応

**0120-04-05-06**



### 特典内容充実 お得を実感いただける4大ポイント

- Point 1 葬儀費用がお得に!**  
 入会するだけで、葬儀費用がお得な会員価格になるなど、さまざまな特典を受けられます。
- Point 2 即日入会できます**  
 入会手続き後、すぐに会員特典が受けられます。生前入会が原則です。
- Point 3 入会金・積立金・年会費は不要**  
 入会金は不要、入会後の毎月の積立金や年会費は一切かかりません。
- Point 4 加入者以外の葬儀もOK**  
 ご家族、ご親族、ご友人など、どなたの葬儀でも利用いただけます。通夜会式までにティアカードをご提示ください。

- ☑ 福祉葬 (生活保護受給者の葬儀及び生活保護受給者が喪主を務める自治体から葬祭扶助の支給を受けて行う葬儀)
- ☑ 枚方市規格葬 (市が葬儀の仕様や金額を決め安心して行える葬儀)
- ☑ 直葬 (セレモニーを行わない葬儀) や 無宗教葬 (宗教者を呼ばない葬儀)
- ☑ 1日葬や家族葬から一般葬まで

大切な人とのお別れ、安心してお任せください

枚方市便利帳限定特典

「ひらかた便利帳見た!」  
 で葬儀費用がお得になります

最期の、ありがとう。 **ティア枚方**  
 〒573-0022 大阪府枚方市宮之阪4丁目51番1号

お問合せ・事前予約はこちら  
**TEL.072-805-6900**

「なんかいいな」があふれる **NANKAI**



## 葬儀の豆知識 ②

※掲載の記事に関しましては、一般的な仏式の慣習を掲載したものであり、各宗教や宗派または地域により異なる場合がございます。

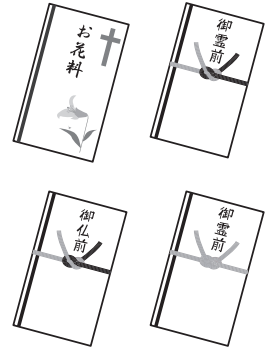
### 香典・御花料について

香典は本来、霊前に香や花を手向けるといったものでしたが、今日では実質的に現金を包んで贈るようになりました。そのとき、宗教によって形式が異なりますが、一般的な不祝儀袋の書き方は下記の表「宗教別の拝礼・不祝儀」のようになります。ここで注意すべきは裏の折り方です。不祝儀の場合は、まず下側を折ってからそこに上側を重ねるように折ります。

香典返しも宗教によってその時期が異なります。仏式では三十五日または四十九日の後、神道では三十日祭、五十日祭の後、キリスト教では30日目の追悼ミサまたは記念式の後に行います。額はいただいた香典の半額が一般的ですが、それぞれの考え方や事情によってこの限りではありません。また、故人の遺志によりお返しはしないで地域や福祉関係に寄付するという方法も増えてきました。お香典を出す方も返す方も、何よりも故人を尊重し、お互いの心が通う形にすることが大切でしょう。

#### 宗教別の拝礼・不祝儀

宗教別	拝礼の方法	不祝儀袋	不祝儀袋の書き方
仏教	焼香・線香・数珠	白黒や双銀の結び切りで、のしはつけない。	御仏前・御霊前 御香典・御供物料
神道	玉串奉奠・手水	双白や双銀の結び切りで、のしはつけない。	御神料・玉串料 御神饌料・御霊前
キリスト教	献花	水引、のしはつけない。白封筒か十字架やユリの花が描かれた不祝儀袋。	御花料・御ミサ料 御霊前
無宗教	献花など	白黒の結び切りで、のしはつけない。	御花料・御霊前 などが無難



**花幸 家族葬ホール**  
～ 柳花幸花店 2F ～  
～ 別館邸宅型式場(貸切)～  
温もりのあるアットホームな式場

花屋直営の為、素敵な花飾りが低価格で御提供できます。ご相談・お見積り無料です。お気軽にお問い合わせ下さい。

葬儀受付 24 時間対応  
駐車場完備

株式会社 花幸花店 葬祭部 枚方市規格葬儀取扱店  
枚方市養父丘2丁目24-8 養父ヶ丘バス停前  
TEL072-856-2791  
<https://www.hanakou-hanaten.com>

**木戸口修通税理士事務所**  
税理士 木戸口 修通

**相続税 贈与税**

個人、法人 お気軽にご相談下さい

枚方市禁野本町1丁目 8-23  
**TEL.072-848-8703**  
駐車場併設 市立ひらかた病院(東側)前



**相続手続き**のことなら  
おまかせください!

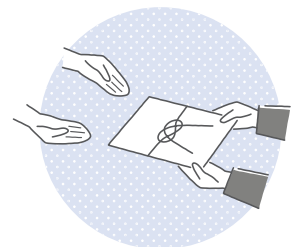
相続や生前対策に関する幅広いサポートを提供します

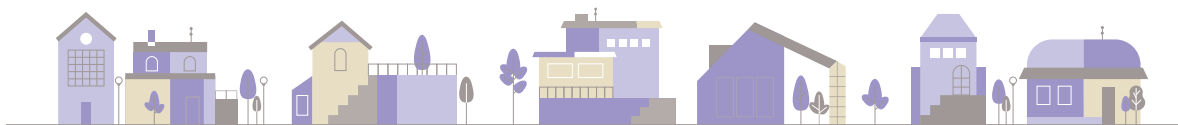
初めてで不安... 相続税がかかる可能性がある 不動産の名義はいつまでにどうしたらいいのか? 遺言書がある 家事や仕事が多忙で時間がない 何からしたらいいのか分からない

こんな方は **手続き代行**や **その他業務も** ご相談ください!  
初回相談無料

**円縁合同会社** 枚方市岡本町7番1号  
TEL:090-9051-1687 枚方ピオルネ5階ビーゴ167

詳しくはHPをチェック!!







# MCBグループ

MIWA Challenge Business

MCBグループは1981年の創業以来、不動産・葬儀産業などを展開しております。

## セレモニー事業

**セレモニーホール桜会館  
交野駅前店**



365日 24時間  
真夜中でも駆けつけます。  
直接桜会館へ入館できます。

京阪交野線  
「交野市」駅徒歩 **2分**

## 株式会社垣内開発

不動産事業部

## 株式会社MCB管理

賃貸管理部

## 宗教法人一寶山本山明誓寺

墓葬苑事業部



野良猫保護・野良猫TNR  
活動を行っております。

# 進撃の野良



女性経営者の視点から、社会貢献につながる取り組みに挑戦してます。  
代表取締役 垣内 真奈美



## MCBグループ

https://www.mcb.co.jp

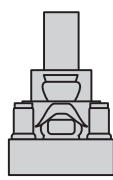
〒573-0048 大阪府枚方市山之上新町1番1号  
TEL 072-841-3117 FAX 072-841-3119



### > お墓の種類


お墓には、霊園や寺院に見られるような「墓石」のほかに「納骨堂形式」もあります。墓石には和型、洋型、和洋折衷型、オリジナルのデザイン墓石などがありますが、これらは宗派や故人、家族の考えによって選ばれるものです。納骨堂はもともと墓ができるまで遺骨を預かる場所でしたが、最近では墓地を持たない人も増えているので、納骨堂そのものが永代納骨、永代供養のシステムをとるようになってきました。ロッカー形式や棚式など形態はさまざま。墓所と同様に永代使用料を払いますが、より安価です。法要も行えます。

#### 和 型




最も標準的な形のお墓です。竿石(さおいし)の下に上台石(じょうだいいし)、下台石(げだいいし)を重ねた形が多く見られます。

#### デザイン墓石



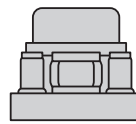
伝統的な形にとらわれず、故人の趣味や個性を反映したオリジナルのデザインを施したお墓を選ぶ方も増えています。

#### 和型供養塔



現在の和型墓石が広く普及する以前に多く作られた、供養塔の形をしたお墓です。

#### 洋 型



芝生墓地やガーデニング霊園、西洋風霊園などの増加とともに、西洋風のお墓も増えてきました。



## 枚方市のグルメ



**海鮮餃子 北京**  
22cm **北京**  
GyozaPekin.com/hirakata

お持ち帰り・全国発送OK



パリッと焼いて、ジュワッと広がる。北京の海鮮餃子を、ぜひ一度。  
人気商品の海鮮餃子をはじめ、枚方・宮之阪で長く親しまれてきた中華料理店です。  
店内でのお食事はもちろん、お持ち帰り・全国発送もできます。  
新しく枚方に来られた方も、地元の方も、ぜひ一度ご賞味ください。

**TEL 072-849-0433**

大阪府枚方市宮之阪1-19-2  
11:30-22:00  
定休日 火曜日  
宮之阪駅 徒歩約2分  
駐車場4台

おうちで食べたい方  
贈りたい方も  
まずはこちら

**QRから**  
人気メニュー・通販・SNSへ



海鮮餃子 北京  
<https://www.gyozapekin.com/hirakata/>

### 海鮮餃子 北京

▶海鮮餃子の北京です！



▶黄色いテントが目印です！



### 海鮮酒場 うお心

▶魚和水産 よってって 枚方北山店



▶うお心 枚方市駅店



▶うお心 楠葉店



**海鮮が旨いだけの店**

**うお心**

枚方市駅店 2025年9月14日 New Open!

店頭販売もやってます！  
魚和水産よってって枚方北山店

魚和水産は、毎朝市場へ向かい、仕入れを行い、新鮮な魚を仕入れて店頭販売しています！

自慢の海鮮料理を堪能できる飲み放題付コースを多数ご用意！旬の鮮魚を盛り込んだ豪華な内容で、宴会を華やかに彩ります。新年会・歓送迎会などのビジネスシーンやご友人との気心知れた飲み会、女子会など、様々なシーンでご利用ください。新鮮な海の幸と美味しいお酒で、心に残るひとときをお過ごしください。

枚方市駅店 枚方市岡東町12-3 サンプラザビル3号館3階 ☎072-808-7730  
楠葉店 枚方市町楠葉1丁目3-5 ☎072-808-6333

〒573-0171 枚方市北山1丁目23-2 ☎072-850-4147



# 空き家を放置していませんか？

## 管理不全な空き家の問題点と解決方法

### 1 不審者が侵入する

不審者が侵入することで、犯罪の温床となってしまうたり、建物に放火されてしまうといった危険があります。玄関や窓の施錠の確認など定期的な見回りが必要です。

### 2 ゴミを捨てられる

ゴミを捨てられることにより異臭が発生し、周辺に悪影響を及ぼすおそれがあります。定期的な見回りが必要です。



### 3 動物や害虫のすみかになる

動物や害虫がすみつくと、建物にはシロアリなどの被害が出たり、動物の糞や死骸などにより、周辺に悪影響を及ぼすおそれがあります。玄関や窓の確認、敷地内の管理などの定期的な見回りが必要です。

### 4 ▶老朽化により建物が倒壊したり、建材などが飛散する ▶屋根瓦や窓ガラスが落下して、通行人などにけがをさせてしまう

建材が風などで落下し、周辺の建物や通行人等にケガをさせてしまうと、損害賠償を請求される恐れがあります。定期的な見回りを行い、破損等を見つけた場合には、補修をするなど適切な管理が必要です。



### 5 庭木や雑草が生い茂り、隣の家や道路に越境してしまう

庭木や雑草はどんどん成長します。樹木の伐採は高額な費用がかかります。定期的な手入れが難しい場合は、樹木を処分し雑草が生えないよう除草シートを張るなど対策をしましょう。

## この地域にお住まいの皆様へ

相続された物件

空き家

# 買取いたします！

## 無料査定・高額買取

空き家は社会問題です。ハウスコムが問題解決のお手伝いをいたします！

ハウスコム FC枚方駅前店

大阪府枚方市岡本町1-3

☎072-845-6200

大阪府知事(1)第066592号 [ハウスコム枚方駅前店](#)

# 売却物件大募集！！

不動産の売却に絶対の自信あり！！査定は完全無料です。  
ご相続・空家・お住替え等・・・何なりとご相談ください。

こころまち つくろう



京阪電鉄不動産

枚方営業所

☎0120-66-1341

枚方市岡東町24番10号 IS ヒラカタビル1階

くずは営業所

☎0120-07-1341

枚方市楠葉花園町14番10号 京阪くずは駅ビル南館1階

京阪東ロースタウン  
営業所

☎0120-654-012

京田辺市山手東1丁目1番地6 KBT 松井山手ビル1階

国土交通大臣(6)第6056号

スマートフォンからの査定は、こちらから!!





# 愛車とバイクの健康法

日常点検や定期点検を習慣づけ、大切なクルマを長持ちさせましょう。「ちょっと変だ」と早めに異変に気付くことで、多くのトラブルを回避することができます。その為のアドバイスを紹介します。

**Car Studio** . . . 5  
AUTOMOTIVE SERVICE & REPAIR



car studio5

バイク販売・修理・車検・買取  
BIKE SHOP  
**LUSTER**



通勤・通学・お仕事用のバイクの調子はいかがですか？是非ご相談ください！

バイクショッププラスター 公式LINE  
枚方市三栗1丁目28-49-101  
Tel.072-857-1414



**Gulliver** ガリバー枚方バイパス店  
〒573-1131 大阪府枚方市高野道1-7-1  
[営業時間] 10:00~20:00 TEL 072-864-1281  
☎ **0120-88-6205**

車の買取・廃車  
車検・修理・中古車販売



三トリモール枚方から1号線を京都方面に600m

## 愛車の健康法

### エンジンオイルの交換は定期的に

エンジンオイルは次第に汚れ、機能が低下します。交換時期はエンジンの状態や使用状況によって異なりますが、一般的に5,000~10,000km経過時(走行距離が少ない場合でも6ヶ月~1年ごと)と言われています。オイルのグレードによって交換時期が定められているので、状況に合わせて、早めに交換しましょう。

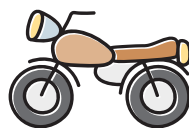
### 排気ガスで健康チェックを

エンジンをかけたら排気ガスをチェックしましょう。無色のはずの排気ガスが黒ずんでいるなど、普段と異なる状態を発見したら早めに整備工場に相談しましょう。



### タイヤ点検

タイヤは、唯一路面と接して重い車重を支えている、負担の大きなパーツです。ドライブに出かける前に、タイヤの寿命や溝の有無、空気圧などチェックしましょう。



### ランプはこまめに点検を

車のランプ類はドライバーが状況を確認する他に、周りに対して意思表示を伝える役割もあります。安全に走行するために、日頃から故障しているランプが無いかが点検しましょう。

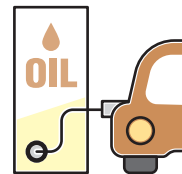


### エンジンの点検は耳でもできる

水温計などの計器でエンジンの異常を確認する事は出来ませんが、エンジンから普段と違う音がしないかどうかでも確認は出来ます。ガラガラ・キューキューというような音がしたらすぐに点検しましょう。


### 燃費チェックで健康診断

普段からガソリンを入れた時には燃費を調べて、燃費の変化に注意しましょう。燃費が悪くなったように感じたら点検しましょう。

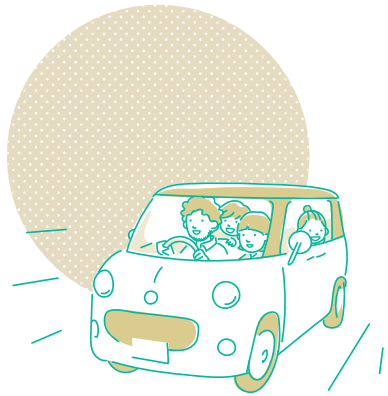


**HS 平成自動車工業**

乗用車・トラック販売  
中古車販売・買取  
修理・車検  
钣金・塗装



大阪府枚方市田口4丁目47-8  
TEL: 072-840-2236





# 枚方市の身近なお医者さん

※このページは有料広告ページです。  
※医師会会員一覧はP176～177、薬剤師会会員一覧はP180～181をご覧ください。

眼科

**いまいずみ眼科クリニック**  
院長 今泉 正仁

診療時間	月	火	水	木	金	土	日祝
午前 9:00～12:30	○	○	○	／	○	○	／
午後 3:30～6:30	○	★	○	／	○	／	／

★火曜日午後は手術  
<https://iganka.com>  
町楠葉1-6-6 くずはサングリーンビル4F  
**TEL 072-867-2525**

眼科

**重光眼科医院**  
院長 重光 利朗

診療時間	月	火	水	木	金	土	日祝
午前10:00～12:00(予約制)	○	○	○	／	○	○	／
午後 4:00～5:30(予約制)	○	○	○	／	○	／	／

予約制につき、前もってお電話してご来院下さい 受付 午前12:00/午後5:30まで  
駐車場あり     
楠葉朝日3丁目6-23  
**TEL 072-866-2238**

耳鼻咽喉科

**岡崎耳鼻咽喉科医院**  
院長 岡崎 はるか

診療時間	月	火	水	木	金	土	日祝
午前10:00～12:30	○	○	／	○	○	○	／
午後 4:30～7:00	○	○	／	○	○	／	／

<https://www.okazaki-jibika.info>  
駐車場あり  
長尾元町5-21-30  
**TEL 072-851-0787**

婦人科

**富沢婦人科クリニック**  
院長 富沢 敦子

受付時間	月	火	水	木	金	土	日祝
午前 9:00～11:30	★	○	○	○	○	／	／
午後 5:00～7:30	○	／	○	／	○	／	／

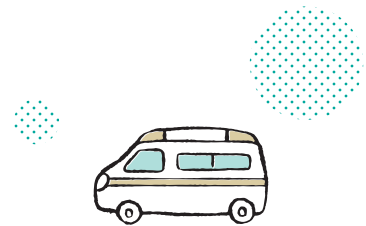
★: 10:30～11:30 休診: 土曜・日曜・祝日・火・木曜午後  
駐車場有り  
西禁野2丁目8-9  
**TEL 072-847-7129**

眼科

**西本眼科クリニック**  
院長 西本 ゆかり

診療時間	月	火	水	木	金	土	日祝
午前 9:00～12:30	○	○	／	○	○	△	／
午後 4:00～7:00	○	○	／	○	○	／	／

駐車場あり  
△土曜日の診療は9:00～13:00  
東香里南町20-21  
**TEL 072-854-5026**



Column

## 気持ちよく眠りにつくために

### ◎寝る前にリラックスタイムをもとう

お風呂は、ぬるめのお湯にゆっくりと入って。寝つきの悪い人は、軽い読書やマッサージ、音楽を聴いたり、神経を鎮める香りを利用するなど、「お休みの習慣」を自分なりに工夫してみましょう。



### ◎寝る前には刺激を避ける

寝る前には、頭や体を興奮させる刺激を避けましょう。熱いお風呂も、食事も就寝の2時間前までにすませましょう。覚醒作用のあるコーヒーやお茶は5～6時間前から、また、たばこも控えましょう。



### ◎眠くなってから床につく

「眠らなければ」と意気込むと、かえって頭が冴えて寝つきを悪くしてしまいます。眠れないときはいったん布団を出てリラックスし、眠くなってからもう一度床につくようにしましょう。



### ◎寝酒は不眠の元

寝酒は睡眠薬代わりにはなりません。少量なら麻酔作用で眠りやすくなりますが、短時間で作用が切れ、目が覚めてしまうことも。慣れると量が増えて精神的・身体的問題が起こりやすくなります。また、飲みすぎると翌朝に疲れが残るものになります。

### ◎どうしても眠れないときには医師に相談を

寝つけない日が続く、睡眠感がない、朝起きられない、十分眠っても日中の眠気が強い、などの症状があるときは、早めに医師に相談しましょう。うつ病などの心の病気や、激しいびびき、睡眠時無呼吸症候群などの可能性もあります。



生活ガイド



# 一般社団法人 枚方市医師会

枚方市医師会 会長 渡邊 一男

## 枚方市医師会のご紹介

枚方市医師会は現在264の医療機関と468人の会員のいる大阪府でも有数の医師会で、関西医科大学附属病院、市立ひらかた病院、星ヶ丘医療センター、枚方公済病院という4つの基幹病院、16の救急告示病院を含めた23の病院と各地域241の診療所から構成されます。市民公開講座、広報ひらかたへの健康メモの掲載、枚方健康・医療・福祉フェスティバルを通じ医療情報の開示、講演、相談を行うとともに、枚方市医師会館内に「枚方休日急病診療所」を開設し、土曜日夜間、日曜日、年末年始、ゴールデンウィークの昼間の内科・小児科の診療にあたり、北河内こども夜間救急センターと市立ひらかた病院を中心とした基幹病院小児科と連携して365日24時間切れ目のない小児医療が提供できるようにしています。



一般社団法人 枚方市医師会

TEL 072-848-1600

〒573-1197 枚方市禁野本町2-14-16 枚方市医師会館4階

## 枚方市の身近なお医者さん

医療機関名	電話番号	所在地	医療機関名	電話番号	所在地	医療機関名	電話番号	所在地
愛成クリニック	845-0888	山之上新町32-15	上田クリニック	848-1313	宮之阪3-6-31 宮之阪駅前ビル1F	川口脳神経外科 リハビリクリニック	835-1010	香里園町9-25-202
アイルゴークリニック	807-4295	藤阪西町3-1	上田外科	856-3388	田口山2-31-15	かわむらのりこ クリニック	855-1508	南楠葉1-30-1 川島第24ビル201
青井内科	840-4505	田口2-27-31	うにし小児科	841-2579	岡東町3-7	川本クリニック	857-6005	藤阪中町11-7
あきせウイメンズクリ ニック	861-1703	田宮本町9-45	宇野田医院	868-5575	枚野本町1-26-12	関西医科大学くずは 中健康・健診センター	809-2005	楠葉花園町14-1 京阪くずは駅ビル2階
浅田医院	846-3435	藤田町3-47-102	うめもとクリニック	859-7775	杉3-15-1	関西医科大学くずは 病院	809-0005	楠葉花園町4-1
浅田整形外科	846-4111	藤田町3-47-101	浦医院	859-1332	津田北町2-26-1	関西医科大学附属病院	804-0101	新町2-3-1
芦原産婦人科クリニック	857-0010	養父西町15-15	榮楽クリニック	846-3223	岡東町12-1-409	関西記念病院	867-0051	西招提町2198
あざみ脳神経クリニック	841-2151	岡本町7-1 枚方ビオルネ4F	大川IVA透析クリニック	805-4810	禁野本町1-16-6 アクロポリス有馬2F	きたの眼科	864-0202	長尾元町2-1-10
あまづつみ医院	850-0228	楠葉朝日3-1-9	大越なごみの森診療所	802-3270	香里ヶ丘10-3732-17 3F	きたの整形外科	855-8988	楠葉並木2-18-1
天の川病院	847-2606	宮之阪2-20-1	大島医院	854-1112	東香里1-24-30	北野内科循環器内科	804-3020	新町1-1-1
天の川レディース クリニックひらかた院	846-1124	岡東町12-3 ひらかたサン プラザ3号館410号	大潤会クリニック	847-5040	御殿山町5-2 御殿山クリ ニックモール2F	きたはら耳鼻咽喉科	835-3341	香里ヶ丘10-3732-14
あやこ内科・消化器内科 クリニック	896-7551	岡東町19-1 枚方モール5F枚 方メディカルスクエア503	大谷内科クリニック	860-1555	東香里新町1-15	北村クリニック	805-5001	星丘2-14-31 ビュースターOSHIMA1F
有地眼科医院	857-7014	枚野本町1-28-17	おおにし耳鼻咽喉科 クリニック	855-4520	楠葉朝日3-6-21	きたやま内科クリニック	860-1172	宮之下町7-8 枚方宮之下 クリニックモール2F
飯島医院	898-5111	都丘町5-1 キャピタルビル1F	おおやクリニック	841-4613	大垣内町1-3-1 マインドビル3F	きぬがわ眼科	846-3881	岡東町18-21 枚方三和ビル4F
井奥内科診療所	854-1201	茄子作4-31-21	岡崎医院	851-1002	長尾谷町3-6-15	木村内科	831-2211	北中振3-18-17
池田耳鼻咽喉科	840-3386	都丘町5-1-201	岡崎耳鼻咽喉科医院	851-0787	長尾元町5-21-30	草野レントゲン診療所	843-2055	朝日丘町2-10
いさしき眼科	843-8300	岡東町19-1 枚方モール5階	おかだ眼科	803-7050	北中振4-8-15友田ビル1F	くすのき診療所	866-2001	南楠葉1-28-1
石塚医院	857-6937	南楠葉2-40-24	おがた小児科	845-2626	伊加賀南町5-4	くずは画像診断クリ ニック	868-8882	楠葉花園町11-3 ファインシティくずは1F
いしの眼科クリニック	851-0880	楠葉並木2-2-28	狹野整形外科	859-3377	長尾宮前1-1-5-103	くずは ゆかレディース クリニック	856-5703	町楠葉1-4-1 第2愛染ビル1階
磯谷内科	841-5528	岡東町14-40 トムソーヤビル2F	おくクリニック	850-5051	長尾谷町2-13-18 枚方長尾NTビル1B	くまざわ耳鼻咽喉科 気管食道科	843-3387	岡東町14-48 山口ビル3F
いであみ眼科医院	855-3810	枚野本町2-15-1	奥田クリニック	843-3535	新町1-7-7	くりもとクリニック	851-1233	藤阪南町2-6-2
耳鼻咽喉科いとう クリニック	844-4187	伊加賀北町7-52 クオーレ枚方公園301	奥田内科医院	855-3562	長尾元町2-16-2	敬節クリニック	804-5522	岡東町12-3-402 サンプラザ3号館4F
いとう耳鼻咽喉科	854-1187	宮之下町7-8 2階	おぐら皮膚科	802-3333	北中振3-20-10-102	こうの整形外科	868-6800	楠葉花園町11-3-207
稲垣医院	841-2166	大垣内町1-1-5	折野産婦人科	857-0243	楠葉朝日3-6-28	河本眼科クリニック	800-1010	岡東町24-10 2F
いのうえこどもクリニック	807-3753	長尾元町2-22-1 2F	かいとクリニック	897-1001	津田西町3-17-3	こうやま眼科	805-3270	宮之阪3-6-31-2F
井上耳鼻咽喉科	840-3430	禁野本町1-16-5-201	梶野クリニック	843-2021	堤町4-1	こうやま眼科香里ヶ丘院	853-0037	香里ヶ丘6-8
いのうえ耳鼻咽喉科	834-5530	香里園町9-25-201	柏原耳鼻咽喉科	850-5087	東枚野町30-10	香里ヶ丘大谷ハートク リニック	853-0800	香里ヶ丘6-8
いまいずみ眼科 クリニック	867-2525	町楠葉1-6-6 くずはサングリーンビル4F	片瀬医院	847-6438	西禁野2-17-14			
耳鼻咽喉科岩井クリニック	867-1810	東山1-49-12 2F	片村クリニック	861-3000	大垣内町2-17-13 枚方洛元ビル2F			
イワサクリニック	831-1666	香里園町9-22	亀岡内科	848-8866	西禁野2-2-15			

## 休日に急病になったときは(内科・小児科)

### 枚方休日急病診療所

【日曜・祝日および年末年始】  
午前10時～正午(受付は午前9時40分～11時30分)  
午後1時～5時(受付は午後0時40分～4時30分)  
【土曜夜間】  
午後6時～9時(受付は午後5時40分～8時30分)  
土曜が休日の場合、日曜・祝日の扱いとなります。  
TEL 848-1777

## 夜間に急病になったときは(小児科のみ)

### 北河内こども夜間救急センター

【毎 日】午後9時～翌午前7時  
(受付は午後8時30分～翌午前6時30分)  
TEL 840-7555

医療機関名	電話番号	所在地
香里ヶ丘有恵会病院	853-1181	香里ヶ丘5-8-1
こさか整形外科 リウマチクリニック	898-1161	甲斐田東町9-5-101
斉藤医院	854-0540	高田2-15-23
斉藤クリニック	834-1233	香里園町4-18
阪口医院	841-2130	三矢町8-24
さかの北山クリニック	866-0160	長尾家具町3-3-30
坂野病院	848-2000	中宮本町4-5
さくらウェルネス クリニック	802-3339	北中振3-22-13 中川ビル2F
佐々木総合クリニック	896-7411	新町1-8-5 枚方駅前吉泉ビル401
佐藤クリニックくずは	864-5755	楠葉花園町12-5 アクアくずはビル3F
佐藤クリニックまきの	866-8606	西牧野4-8-10
佐藤病院	850-8711	養父東町65-1
さわい消化器クリニック	850-1232	南楠葉1-19-14
さわいリウマチ 整形外科クリニック	852-1177	香里ヶ丘3-11-1-213
サンクリニック	805-3038	渚西2-32-17 レジデンス松栄II棟102
重光眼科医院	866-2238	楠葉朝日3-6-23
秀美福祉会診療所	858-1300	春日東町2-12-10
城眼科	848-5535	禁野本町1-2-38
庄野クリニック	808-7767	長尾西町2-10-20
しらかばホール診療所	805-9008	出屋敷西町2-1-1
市立ひらかた病院	847-2821	禁野本町2-14-1
城クリニック	898-7080	都丘町3-11
新世病院	848-0011	田口5-11-1
すがわ耳鼻咽喉科	896-7777	東香里2-16-5-202
すこやか小児科	850-2117	長尾西町1-20-10
すこやか小児科さだ	807-8448	伊加賀緑町3-1 枚方大橋 クリニックモール2階
すわ診療所	896-6320	渚南町26-5
関根医院	845-1511	山之上4-1-1
せのお内科	855-3377	東船橋1-41
センチュリークリニック	807-5601	楠葉花園町5-1-101
そめのクリニック	812-3900	香里ヶ丘10-3732-14
染矢クリニック	844-2181	山之上2-9-24
大寿会病院	841-1661	伊加賀西町47-1
大星クリニック	805-0055	中宮本町7-15
たかいクリニック	897-0880	津田西町1-37-20
高木診療所	854-6800	東香里南町7-3
高木皮膚科泌尿器科	867-7080	町楠葉1-5-3 速水ビル1F
たかだ耳鼻咽喉科・ 小児科クリニック	850-3344	楠葉花園町11-3 京阪くず はメディケアモール2F
たきもと内科クリニック	894-7300	東香里2-16-5-201
竹内クリニック	858-7221	春日北町4-26-30
竹尾クリニック	844-1118	岡東町14-1
竹広内科	856-5151	町楠葉1-6-10
田崎内科	847-5100	村野本町7-22
立岩医院	833-8609	東中振1-62-15
田中外科	848-8623	中宮本町17-10
田中内科	843-0100	岡東町14-21
たなか内科・循環器内科	808-8830	禁野本町2-7-26-101
田辺眼科	867-0016	牧野下島町14-1
田辺こどもクリニック	850-3030	東山1-49-31
谷口くずはファミリー クリニック	851-2221	南楠葉1-1-29
田ノ口診療所	800-1905	田口1-21-11
だんクリニック	897-2200	津田駅前1-28-16-101
つじなか内科	850-0118	楠葉朝日2-4-4
つじ脳神経外科 クリニック	855-8200	楠葉並木2-26-1 グランド ソレイユ楠葉105
津田病院	858-8259	津田北町3-30-1
寺嶋クリニック	864-2533	藤原元町3-20-1
てらしま皮フ科	866-1215	長尾谷町2-13-18 枚方長尾NTビル2FB
てるクリニック	807-0006	香里ヶ丘3-11-1-212
てるばやし眼科	867-7300	楠葉並木2-13-4
土井外科胃腸内科	855-0250	東船橋1-4-1
どう小児科クリニック	896-7766	南楠葉1-6-8 プレザントハウス3F
とごう皮フ科形成外科 クリニック	846-7777	岡東町18-15 キューブ枚方駅前4F

医療機関名	電話番号	所在地
富沢婦人科クリニック	847-7129	西禁野2-8-9
ともだクリニック	802-5880	北中振1-22-3
内藤クリニック	804-5566	伊加賀西町51-25
内藤クリニック 枚方大橋	896-9922	伊加賀緑町3-1 ひらかたIMプラザ1階
長尾台診療所	859-3616	長尾台2-1-26
中川医院	849-3057	星丘3-16-15
中島外科胃腸科	857-1551	楠葉朝日3-6-30
なかせこどもクリニック	805-3580	中宮北町1-15
中町眼科	804-9210	伊加賀北町7-52 クオーレ枚方公園103
永松医院	855-0117	招提元町2-1-21
中村医院	857-7580	楠葉中町44-23
中村記念クリニック	868-2070	藤阪中町3-20
中村病院	868-2071	長尾播磨谷1-2834-5
中山眼科医院	836-0111	長尾谷町2-13-18
渚うめだ整形外科 クリニック	848-3755	渚南町24-31 なぎさクリ ニックモール1階3階
渚クリニック	848-1212	渚南町24-31 なぎさクリ ニックモール4F
渚たなのファミリー クリニック	848-3122	渚南町24-31 なぎさクリ ニックモール2F
なりもとレディース ホスピタル	861-1103	岡東町14-28
にしうえファミリー クリニック	855-0001	船橋本町2-34
にしだ小児クリニック	808-5511	津田駅前1-13-8 パレーヒルズ津田駅前
西本眼科クリニック	854-5026	東香里南町20-21
西本クリニック	846-7778	東田宮1-6-15
日研会診療所	850-0119	楠葉並木2-22-1
ねぎ整形外科・リウマチ クリニック	850-4170	招提平野町5-22
野口クリニック	890-1567	松丘町11-9
のせクリニック	857-2769	牧野北町7-8
のぞみ皮フ科クリニック	850-3707	東山1-49-31
のだ女性クリニック	843-3267	岡東町14-48 やまぐちビル4F
野村皮フ科	857-3102	楠葉朝日3-6-34
服部あたまクリニック	840-0929	禁野本町1-16-5 グランドリス有馬101
浜医院	855-2858	楠葉朝日3-9-24
浜田医院	831-0202	東中振1-1-2
浜田整形外科クリニック	844-0122	伊加賀北町5-20-101
原整形外科医院	854-1668	東香里新町8-1
はらだ皮ふ科クリニック	897-2020	津田元町1-15-5 アルコープ岡本1F
東香里第二病院	853-0502	高田2-28-30
東香里病院	853-0501	東香里1-24-34
ひぐち小児科	807-5550	田口3-1-2コイデビル1F
枚方大橋つじもと 整形外科クリニック	841-0888	伊加賀緑町3-1 枚方大橋 クリニックモール1階
枚方公園前クリニック	804-5557	伊加賀北町7-52-101
枚方公済病院	858-8233	藤阪東町1-2-1
枚方東整形外科病院	858-7272	津田西町1-37-8
枚方 ゆうこクリニック	841-3080	新町1-1-8 Hirakata Woven302
枚方療育園	858-0373	津田東町2-1-1
広瀬医院	847-8480	星丘3-8-12
福田総合病院	847-5752	渚西1-18-11
藤井医院	855-3388	藤阪北町28-3
藤尾医院	848-2522	渚栄町22-1
ふじた耳鼻咽喉科 クリニック	894-9270	津田駅前1-28-16 メディ カルガーデン津田駅前103
ふしたにクリニック	845-5020	牧野阪1-14-5
藤本内科	843-4401	山之上東町7-15
ふじやまクリニック	856-7500	牧野下島町15-1
双葉クリニック	855-2881	東牧野町30-5
ほうらいクリニック	890-2111	中宮西之町15-18-201
ポーボット・メディカル・ クリニック	861-5135	岡東町12-1 ひらかたサン プラザ1号館4F
保坂小児クリニック	854-0413	香里ヶ丘3-12-1 B67
星ヶ丘医療センター	840-2641	星丘4-8-1
ほしやクリニック	857-7891	招提中町2-1-4
穂谷クリニック	897-2222	尊延寺6-31-10

医療機関名	電話番号	所在地
牧石医院	853-4775	香里ヶ丘6-5-1
松尾医院	851-3434	招提中町1-1-1
松田医院	851-1835	北船橋町68-70
松谷病院	859-3618	津田西町1-29-8
松波整形外科	847-4101	西禁野2-2-2
松村クリニック	861-0010	岡東町13-22 ウエストリア枚方ビル4F
丸岡医院	849-2211	村野本町6-13
三上こどもクリニック	807-0415	東香里元町10-48
三上内科	852-3961	香里ヶ丘7-17-8
美杉会健診センター	864-0103	西招提町1255
水野眼科	832-3111	北中振1-18-17
水野内科循環器内科	845-5255	牧野本町1-9-7
三戸内科医院	857-6968	楠葉朝日2-13-8
南眼科	807-3412	渚南町24-12
南眼科香里ヶ丘中央 クリニック	807-3921	香里ヶ丘4-2-3
みやしまりウマチ整形 外科クリニック	837-3100	北中振3-23-15
みやのさか整形外科	890-0119	宮之阪3-7-10
みよしクリニック	867-3387	町楠葉1-6-6 くずはサン グリンビル2F
向山病院	855-1246	招提元町1-43-6
室井医院	840-3123	禁野本町1-8-35
森川医院	857-6539	南船橋1-2-29
森川クリニック	846-1107	伊加賀東町5-3 ラ・コート・ドール101
森口耳鼻咽喉科	835-7533	北中振1-16-8
森下整形外科・リウマチ科	808-0151	津田西町3-30-1
もり内科	834-0011	北中振3-20-10-302
矢倉医院	840-3340	宮之阪3-13-26
やすだメンタルクリニック	843-5505	岡東町14-43 田口ビル 6F
やすもとクリニック	850-7372	楠葉花園町11-3-202
やまうちクリニック	866-8880	町楠葉1-2-16 パークリセス102
山岸眼科	861-2157	岡東町5-23 アーバンエ ス枚方ビル3F
泌尿器科山田クリニック	890-2929	中宮西之町15-18-101
山田 誠クリニック	864-0055	船橋本町2-52 ミラズ ファーム船橋1F
山田メディカル クリニック	804-3008	岡東町18-15 キューブ枚方駅前3F
山中診療所	843-7256	岡東町12-1-406
やまなか整形外科 クリニック	859-1810	津田駅前1-28-16-202・ 203
山之上ほりうち こどもクリニック	814-8488	山之上4-5-1
山本眼科	864-6224	東船橋1-83 ヴィラージュ樟葉1F
やまもと耳鼻咽喉科	864-1171	長尾谷町2-13-18
山本内科	853-5745	香里ヶ丘12-28-1
やりやまクリニック	852-8181	東香里2-27-21
ゆう眼科	807-7831	津田西町2-33-3 オカモトビル1F
ゆうぎ内科	807-7300	岡本町7-1 枚方ビオルネ 4F
ゆう ひらかた乳腺・外 科クリニック	808-8923	新町1-1-1 とうごうメ ディカルモール枚方駅前2階
友隣会メディカルケ アクリニック	844-5181	伊加賀東町2-21
よしだ医院	890-5200	磯島元町16-16
吉田医院	841-3103	伊加賀南町5-4
吉田クリニック	834-0588	香里園町9-25-301
吉田病院	833-1831	北中振3-8-14
よしむらこどもクリニック	849-6000	星丘2-22-45
よつ葉ホームクリニック	846-6666	伊加賀寿町17-14
ルーク山田眼科	868-0880	長尾荒阪1-2829-7
和田眼科医院	855-4146	長尾谷町3-12-20
わだ整形外科クリニック	857-0515	長尾元町2-1-21
渡辺医院	840-5788	西禁野1-3-10
渡辺眼科	858-2181	津田駅前1-17-27



# 一般社団法人 枚方市歯科医師会

枚方市歯科医師会 会長 長谷 晋吾

## 枚方市歯科医師会のご紹介

枚方市歯科医師会は会員約230名と病院会員の市立ひらかた病院・関西医科大学附属病院・枚方公済病院・星ヶ丘医療センター・香里ヶ丘有恵会病院で構成されています。

枚方市医師会館3階において「枚方休日歯科急病診療所」を開設し休日歯科診療および障がい者(児)歯科診療を行っています。また、生涯にわたって歯科健診を受けられるよう母子歯科健診・学校歯科健診・障害者(児)施設歯科健診・企業歯科健診等の集団歯科健診および会員診療所において歯周病検診・妊産婦歯科健診・後期高齢者歯科健診を実施しています。(実施医療機関は枚方市ホームページに掲載)

通院が困難な方の相談窓口として在宅ケアステーションを設置し、「8020達成者表彰」や「よい歯のコンクール」を開催するなど歯科口腔保健の推進に努めています。

### 枚方休日歯科急病診療

【日曜・祝日・年末年始】  
午前10時～正午  
(受付は午前9時30分～11時30分)  
午後1時30分～5時  
(受付は午後1時～4時30分)  
TEL 072-848-0841

### 障がい者(児)歯科診療

【木曜(毎週)】  
午後1時～午後4時30分(予約制)  
【土曜(月3回)】  
午後2時～午後5時30分(予約制)  
TEL 072-848-0851  
※不定期の為、枚方市歯科医師会ホームページ内「障がい者歯科診療日程」をご確認ください。

### 大阪府歯科医師会 夜間緊急歯科診療

【毎日】  
午後9時～翌午前3時  
TEL 543-0033  
大阪市天王寺区堂ヶ芝1丁目3番27号  
TEL 06-6774-2600(夜間専用)



一般社団法人 枚方市歯科医師会

TEL 072-848-1108

〒573-1197 枚方市禁野本町2-14-16 枚方市医師会館3階

## 枚方市の身近な歯医者さん

医療機関名	電話番号	所在地
しのはら歯科医院	841-8020	朝日丘町4-9
しおたに歯科クリニック	844-0800	伊加賀北町7-52 クオーレ枚方公園4階
玉村歯科医院	861-5454	伊加賀北町7-41
原歯科	841-6480	伊加賀西町32-60
光井歯科診療所	841-2093	伊加賀東町1-5
森本歯科医院	843-1013	伊加賀東町2-41
青島歯科クリニック	861-0888	伊加賀南町2-8
あかつき歯科医院	805-4618	池之宮2-6-11 ルミエール池之宮101
さかた歯科クリニック	380-5167	印田町9-38
銭谷歯科医院	849-3345	印田町39-20
ウエバ歯科医院	841-3000	大垣内町2-8-8 マイティビル3階
小北歯科	845-0010	大垣内町2-7-16 小北ビル3階
いずたにデンタルクリニック	894-8248	大垣内町2-8-10 宮村三甲ビル8階
北川歯科医院	859-3232	大峰南町15-26
植木歯科医院	844-7700	岡東町12-1-407 サンプラザ1号館
おおにし歯科クリニック	841-4182	岡東町13-22 ウィステリア枚方ビル3階
かなもり歯科クリニック	846-2237	岡東町12-1-401 サンプラザ1号館
木村歯科医院	861-7788	岡東町17-3
斉藤歯科	844-4928	岡東町12-3 ひらかたサンプラザ3号棟1階
辻村矯正歯科医院	804-0418	岡東町8-6 現代枚方駅前ビル3階
なかしま歯科医院	841-3711	岡東町18-15 藤白・戎ビル3階
フカオ歯科クリニック	841-6171	岡東町14-44 井田ビル2階
いいだ歯科クリニック	807-8300	岡東町23-8
水野歯科医院	841-5770	岡東町4-10
大野歯科医院	841-2436	岡本町2-23
紺田歯科医院	841-5053	岡本町4-23
にのまる歯科	844-2000	岡本町11-7
陰山歯科医院	841-2096	岡山手町5-18
寺本歯科医院	858-7575	春日東町2-30-21 エル・クルーセ102
ふくろう歯科 有江院	845-6210	上島東町1-3
宮内歯科医院	855-4195	北片鉾町14-18
秋山歯科クリニック	835-4051	北中振3-20-10 ひらら光善寺103

医療機関名	電話番号	所在地
四宮歯科クリニック	831-4555	北中振1-10-21-101
光善寺辻坂デンタルクリニック	832-8886	北中振3-22-11 ShaMaison Cozy Forest 1階
野口歯科医院	833-1560	北中振4-8-15 友田ビル2階
和田歯科医院	832-5067	北中振3-20-8
まつざき歯科クリニック	836-0077	北山1-68-6
玉井歯科医院	848-0463	禁野本町1-18-9 玉井ビル2階
市立ひらかた病院	847-2821	禁野本町2-14-1
山本歯科医院	840-0720	禁野本町1-8-25
みやもと歯科医院	857-2933	楠葉朝日2-5-10
山本歯科	866-4181	楠葉朝日3-1-10
善入歯科医院	850-8066	楠葉中町45-1
まつもと歯科医院	856-8148	楠葉中町37-12
熊坂歯科医院	856-6949	楠葉並木1-37-5
はいはら歯科	851-7960	楠葉並木2-22-1 樟葉ビル5階
増田歯科医院	851-0185	楠葉並木1-10-3
村上歯科クリニック	855-9966	楠葉並木2-2-41 レスポワール楠葉並木101
もりかわ歯科医院	856-7555	楠葉並木2-12-3
しまだ歯科クリニック	894-9463	楠葉並木2-28-17
小川おとな子ども歯科	855-5050	楠葉並木2-30-1
今井歯科医院	851-5468	楠葉野田3-7-4
木崎歯科クリニック	851-0418	楠葉花園町11-3-201
木村矯正歯科	800-6536	楠葉花園町11-3 ファインシティくずは203
たかぎ歯科クリニック	855-4618	楠葉花園町15-1 くずはモール本館1階
しおみ歯科クリニック	856-2525	楠葉美咲3-12-13
ますい歯科クリニック	868-3999	楠葉美咲3-20-23
歯科ひがしうら	837-1182	香里園町12-91
松原矯正歯科	831-8881	香里園町9-21 一光ビル3階
よしか歯科・小児歯科クリニック	832-8080	香里園町5-20 平田ビル1階
上野兄弟歯科	807-8461	香里ヶ丘12-22-11
江頭歯科医院	853-2666	香里ヶ丘4-8-2
香里ヶ丘有恵会病院	853-1181	香里ヶ丘5-8-1

医療機関名	電話番号	所在地
堤歯科医院	853-0771	香里ヶ丘8-21-10
谷歯科医院	835-5777	香里ヶ丘10-3463-18
まつき歯科クリニック	852-3900	香里ヶ丘3-11-1 CONOBA香里ヶ丘B棟211
ミヤケ歯科医院	853-3600	香里ヶ丘4-2-3
宮腰歯科医院	860-0167	香里ヶ丘12-23-5
御殿山おとなこども歯科・矯正歯科	845-5595	御殿山町4-3 菅江ビル1階
大谷歯科医院	847-7674	御殿山町5-32
ひがき歯科クリニック	898-8090	御殿山町16-1
おがた歯科	852-1456	釈尊寺町25-26
神田歯科医院	857-7158	招提中町2-27-23
岩崎歯科医院	856-2200	招提平野町8-38
木村歯科	856-8226	招提平野町8-36
ふくはら歯科	864-3500	招提平野町2-17
Mデンタルクリニック枚方	850-0648	招提南町3-10-16
関西医科大学附属病院	804-0101	新町2-3-1
ながた矯正歯科	807-5437	新町1-7-4 StoRK BLDG枚方2階
宮園歯科医院	848-1105	須山町27-10
なかにし歯科医院	896-0008	宗谷1-1-5
うえたに歯科	854-1111	高田2-30-4
きたむら歯科医院	845-4563	田口1-10-39
福田歯科医院	840-0662	田口2-1-5 エフビル1階
TURUSAKIまきれいな歯科クリニックさくら	859-0120	津田駅前1-13-8 パレールビズ津田駅前1階
太田歯科医院	858-0418	津田駅前1-25-3 サンピアアンテルビル2階
田中歯科	897-6474	津田駅前1-16-1 M'sプラザ十番館1階
たかはし歯科クリニック	845-6761	津田元町1-8-3 TAKAHASHIビル2階
さかたファミリー歯科クリニック	859-4800	津田西町1-24-8
奥田歯科医院	859-0778	津田西町2-33-5
北村歯科医院津田クリニック	897-6480	津田西町1-10-3
岡田歯科医院	858-8118	津田東町3-26-7 国際グランドハイツ101
やまわき歯科医院	834-5151	出口2-14-5
かどかわ歯科医院	890-0800	堂山1-10-15-101
ピノデンタルオフィス枚方長尾	845-6879	長尾荒阪1-2886-2
大塚歯科医院	858-8707	長尾台2-3-11
山田歯科医院	867-4182	長尾谷町3-11-1 ブルーレイク長尾2階
いけだ歯科	866-8833	長尾元町1-11-8
北野歯科医院	868-2003	長尾元町5-10-6 村田ビル2階
くろの歯科	867-6480	長尾元町1-33-33
曾川歯科診療所	868-3601	長尾元町5-22-10 長尾駅前ビル2階
あゆみ歯科クリニック 長尾駅前	050-8880-8656	長尾元町5-21-6 長栄ビル1階
多田歯科医院	867-9997	長尾元町6-1-6 エクセルながお211
畑山歯科医院	868-6480	長尾元町2-13-27
さかい歯科	890-6480	中宮北町2-22
デンタルクリニックイマホリ	805-3220	中宮西之町24-18
河津歯科医院	840-3114	中宮西之町1-5
中川歯科医院	840-2736	中宮東之町17-17
むかい歯科	847-6480	中宮山戸町15-53
桑原歯科医院	840-1215	渚西1-17-7
まつうら歯科	805-5222	渚西2-32-6 レジデンス松栄103
浜口歯科医院	847-3530	渚本町5-24
フクダ歯科クリニック	848-1622	渚南町24-17
渡辺歯科医院	840-0565	渚南町24-33
きたの歯科クリニック	845-6480	茄子作3-23-14
井上歯科医院	854-3319	茄子作北町11-28 杉野ビル1階
よしたか歯科	852-8128	茄子作東町26-18
井奥歯科	807-6203	茄子作4-31-21
いしまる歯科	805-6480	西禁野1-4-4-101
寺井歯科医院	380-7369	西禁野2-5-24-101
山羽歯科医院とうかえでの デンタルクリニック	856-6502	西招提町1243
御領歯科	846-4038	西田宮町2-16
肥田歯科医院	867-8461	西船橋2-53-8
南歯科クリニック	858-7102	野村中町46-10

医療機関名	電話番号	所在地
東香里スマイルデンタルクリニック	845-2722	東香里2-1-21
林歯科医院	845-1182	東香里元町29-13
三上歯科クリニック	854-6480	東香里元町13-10
こうろ歯科	804-0118	東田宮1-11-30-102
市岡歯科医院	833-0505	東中振1-65-24
せがわ歯科医院	831-8241	東中振1-7-10
山口歯科クリニック	834-2045	東中振2-11-12 ローズマンション88 1階
やまざき歯科	812-2518	東中振2-8-25
おがわ歯科	851-8888	東船橋1-59
ふくい歯科医院	807-3322	東船橋2-150-1
矢谷歯科医院	867-0648	東船橋1-18-1
くずははやぶさ歯科こども 歯科クリニック田辺院	894-7070	東船橋1-36-1
よこたデンタルクリニック	807-4686	枚方元町8-19 アロービル102
小山歯科	851-0735	藤阪北町20-20
佐多歯科医院	851-6403	藤阪中町11-16 NSマンション1階
おくむら歯科医院	858-0003	藤阪東町3-5-27
枚方公済病院	858-8233	藤阪東町1-2-1
藤阪てらしま歯科	850-8020	藤阪南町2-32-1
とくだ歯科クリニック	851-0500	藤阪元町3-35-1
芦原歯科医院	840-7821	星丘2-14-22
キタ歯科	848-2551	星丘3-23-14-101 エンジェル1階
星ヶ丘医療センター	840-2641	星丘4-8-1
村上歯科医院	848-8241	星丘3-4-11
石原歯科・矯正歯科	855-8111	牧野北町7-4
小池歯科 牧野駅前診療所	380-6816	牧野阪1-16-9
うえば歯科医院	866-1678	牧野下島町14-11
江口歯科医院	855-6480	牧野下島町1-13 牧野グランドビル205
有地歯科医院	857-7451	牧野本町1-28-17
宮崎歯科	856-4884	牧野本町1-20-17
おくの歯科医院	836-8866	町楠葉1-12-3 アンノ北山2階
竹安歯科医院	855-3694	町楠葉1-6-15
夏見歯科医院	855-0259	町楠葉1-4-5 愛染ビル2階
深井矯正歯科	864-6435	町楠葉1-4-8 シャルム橋内ビル3階
かみやま歯科医院	836-7751	南楠葉1-3-10
薦田歯科医院	850-6876	南楠葉1-1-37
三木歯科医院	856-7878	南楠葉1-6-8 プレザントハウス3階
やまざき歯科医院	836-8241	南楠葉1-54-9
山羽歯科クリニック	864-1800	南楠葉1-26-2 大京ビル1階
かたおか歯科クリニック	866-6222	南楠葉1-30-1 エクセレント辻ビル1階
やまなか歯科クリニック	807-4536	都丘町2-6 エルミタージュ都101
岡歯科医院	840-2608	都丘町12-10
川端歯科医院	898-6333	宮之阪3-6-31 宮之阪駅前ビル3階
富田歯科医院	849-0248	宮之阪3-1-30 宮之阪ビル2階
ながた歯科医院	848-0877	宮之阪2-17-1
くぼ歯科クリニック	840-5651	宮之阪1-9-36
本多歯科	847-8241	宮之阪2-1-5
おおぬぎ歯科	854-3401	宮之下町17-38
なかじま歯科クリニック	860-3535	宮之下町7-22 ABCセンター1階
中西歯科医院	853-1500	宮之下町14-13
小西歯科医院	840-8524	村野東町44-2 グリーンプラザ101号
長谷歯科医院	898-3345	村野本町14-33-11
岩崎歯科クリニック	850-9000	養父西町22-4
ニコデンタルクリニック	894-8241	養父東町63-1
ふじた歯科医院	868-8390	山田池東町1-3
内海歯科医院	846-5022	山之上西町28-25
岸本歯科医院	844-4017	山之上1-2-11
花野歯科	846-4182	山之上4-2-3
さわだ歯科矯正歯科	846-1020	山之上北町27-24
平井歯科医院	846-8841	山之上西町32-11



# 一般社団法人 枚方市薬剤師会

枚方市薬剤師会 会長 上羽 敏明

薬局148店舗に勤務する薬剤師(会員数274名)を中心に構成され、薬剤師という職業を通じて意識・能力を高揚し、社会に貢献することを目的とした団体です。大阪府や枚方市といった行政や枚方市医師会や枚方市歯科医師会と協力して、地域における保健・福祉・医療が円滑に機能し、市民の健康・福祉が増進するような様々な活動を行っています。

## 主な事業活動

- **薬の正しい使い方他市民健康講座における講演**  
市の主催する健康講座への講師の派遣、地域住民を対象としたおくすり教室の開催など
- **夜間・休日等の急病救急診療所へ薬剤師の派遣**  
枚方休日急病診療所・北河内こども夜間救急センターにおける調剤業務など
- **学校保健における環境衛生の指導助言**  
市内の幼稚園・小学校・中学校の学校薬剤師

- **公的病院等における院外処方せんコーナーの運営**  
現在、星ヶ丘医療センター・市立ひらかた病院・関西医科大学附属病院・国家公務員共済組合連合会枚方公済病院にて運営
- **災害用医薬品備蓄事業の運営**  
災害時に枚方市内に設置される5か所の拠点応急救護所での使用に備え、緊急医薬品を11薬局で備蓄・管理
- **会員の薬局における薬科大学生の学生実習受け入れ**  
院外処方せんの適正な応需に対する指導・助言(分業対策委員会・調剤過誤防止委員会などを設置し実施)



## 一般社団法人 枚方市薬剤師会

TEL 072-840-9400

〒573-1197 枚方市禁野本町2-14-16 枚方市医師会館3階

## 枚方市の身近な薬局

薬局名	電話番号	住所	薬局名	電話番号	住所
ak薬局 枚方くずは店	809-2290	東山1-49-32 木村マンション101	うめ薬局 星ヶ丘店	805-9119	星丘2-37-12
OGP薬局 津田店	897-1900	津田西町1-10-1	ウシオ薬局	809-8808	招提元町1-36-3
OGP薬局 枚方店	861-1150	東田宮1-3-11	エルム薬局	866-2700	長尾谷町2-13-16
アイランド薬局 くずは店	864-5295	南楠葉1-22-6	オレンジ薬局 枚方店	805-0450	宮之阪2-24-20
アイン薬局 枚方長尾店	864-5337	長尾播磨谷1-3873-1	かれん薬局	396-6308	山之上4-1-2
アイン薬局 藤阪店	894-8877	王仁公園2-56	菊屋漢方薬局	857-0277	楠葉朝日2-13-3 ジョイフルくずはビル101
あおい薬局 くずは店	864-0186	町楠葉1-3-3 マーブルコート楠葉101号	きららみらい薬局 枚方公園店	861-5065	枚方元町7-16 ハヤロク公園ビル1階
青葉薬局	844-9600	新町1-7-7	きららみらい薬局 なかぶり店	837-5765	走谷2-31-1
アカカベ茄子作薬局	860-0045	茄子作北町30-5	きららみらい薬局 なぎさ店	849-9900	渚南町26-28 ユニライフ御殿山103号
アカカベ香里薬局	854-3193	東香里南町3-12	きららみらい薬局 船橋店	809-6505	船橋本町2-52
アカカベ山之上薬局	846-4193	山之上北町7-15	きららみらい薬局 香里園店	834-0175	香里園町9-25 メディカル モール香里園101号室
アカカベ長尾元町薬局	866-4194	長尾元町1-21-45	きららみらい薬局 渚南店	805-3285	渚南町26-5 御殿山みらい メディカルビル102
アカカベ甲斐田東町薬局	898-4193	甲斐田東町9-2	きららみらい薬局 香里ヶ丘店	860-1635	香里ヶ丘4-2-3 香里が丘CORiO
アカカベ薬局 桜丘店	805-0930	桜丘町21-10	きららみらい薬局 東香里店	860-1585	東香里2-16-5 東香里クリ ニックモール103
アカカベ薬局 招提中町店	864-0930	招提中町2-8-20	きららみらい薬局 枚方モール店	843-0615	岡東町19-1 枚方モール5F 枚方メディカルスクエア505
アカカベ薬局 出口店	804-3930	出口1-2-2	キリン堂薬局 東香里店	860-0222	東香里2-27-21
アカカベ薬局 枚方公園店	843-0930	伊加賀南町8-8	キリン薬局	859-6643	春日元町1-22-1
アカカベ薬局 星丘店	898-1157	星丘3-6-35	クオール薬局 くずは店	866-2116	町楠葉1-5-1 婦喜屋ビル1F
アサヒ薬局	864-5454	南楠葉1-6-8 プレザントハウスビル104	クオール薬局 光善寺駅前店	837-0650	北中振1-17-19
アシスト薬局 山之上店	841-0051	山之上2-8-12	クオール薬局 藤阪元町	855-0871	藤阪元町3-35-1
アシスト薬局 招提店	814-9068	招提中町2-1-3	クオール薬局 枚方広野店	860-1789	茄子作東町26-15
アシスト薬局 中宮店	849-7771	中宮本町7-12 シャンテ中宮2-101	くるみ薬局	890-0005	宮之阪3-6-31-102
アピス薬局 中宮店	805-5450	中宮西之町3-1	恒康堂薬局	841-0325	伊加賀本町1-16
アピス薬局 枚方店	864-0351	西招提町2233-6	光善寺三和薬局	831-7219	北中振3-23-2-104
アピス薬局 枚方市駅店	804-3501	岡東町14-43 田口ビル1階	コクミン薬局 枚方市駅前店	804-5931	岡本町2-15
アルファ薬局	802-3741	北中振3-20-10 ひらら光善寺101	ココ薬局	846-3113	岡本町10-33-102
安寿薬局	897-6777	杉3-15-1	コーナン薬局 枚方公園前店	861-7261	堤町5-9 1F
いざき薬局	864-0716	東山1-49-10			
植村薬局	841-2738	岡本町2-1			
ウェルファーマ薬局	897-7719	津田西町1-29-6			

薬局名	電話番号	住所
御殿山しろくま薬局	805-6666	渚西1-6-1
サエラ薬局 くずは駅前店	836-3255	楠葉花園町11-3-102
サエラ薬局 牧野店	836-0052	養父東町63-1 1階
サエラ薬局 枚方店	800-1941	中宮北町1-15
さくら保健薬局 枚方店	805-5300	禁野本町2-14-6 メゾン・ニューアージュ1F
サンブラザ薬局 天の川	844-2300	大垣内町2-17-10
サンブラザ薬局 中宮	805-3567	中宮本町17-8
サンブラザ薬局 枚方南口	846-7520	岡東町18-15 キューブ枚方駅前1F
サンブラザ調剤薬局 男山	856-8054	楠葉美咲3-22-4-102
サンブラザ調剤薬局 楠葉	867-1877	楠葉野田1-13-1 サンパティーク樟葉1階101
サンブラザ調剤薬局 枚方店	845-2238	岡東町12-1-307 サンブラザ1号館3F
サンブラザ薬局 大垣内	843-8305	大垣内町1-1-9
サンブラザ薬局 新町	841-3110	新町1-7-44 南ビル1F
サンブラザ薬局 田ノ口	807-4940	田口1-21-12-1号
サンブラザ薬局 津田	896-1113	津田元町1-3-12 岡本ビル1F
サンブラザ薬局 津田駅前	859-2255	津田駅前1-13-1 プレzzo津田駅前106
サンブラザ薬局 宮之阪	898-7766	宮之阪3-9-3 アビリオ宮之阪101号
サンブラザ薬局 山田池	866-0026	田口山2-31-11
サンブラザ薬局 くずは駅前店	800-1121	町楠葉1-6-6 くずはサング リーンビル102号
サンライトあかり薬局 枚方駅前店	846-2171	岡東町12-3 ひらかたサン ブラザ3号館4階401号
サンライトなかよし薬局 東香里店	807-7073	東香里元町10-3
サン藤阪調剤薬局	850-7325	藤阪中町11-5 ANビル1F
しらゆり薬局	846-8411	新町1-9-6 松浦枚方ビル101号
しろくま薬局	800-5607	香里ヶ丘12-23-9
伸光薬局	840-3711	都丘町5-4
シンボ薬局	840-3020	禁野本町1-8-14
すずらん薬局	846-2731	三矢町5-18 メゾン枚方1F
すずらん薬局 くずは店	864-0282	楠葉朝日3-6-25
すずらん薬局 むらの店	805-3555	村野本町7-25
スマイル薬局 磯島店	898-6667	磯島元町4-8-101
スマイル薬局 長尾店	864-1155	長尾元町2-1-12
スマイル薬局 御殿山駅前店	848-0123	御殿山町5-2 1F
そうごう薬局 光善寺店	834-3177	北中振3-24-31 KYビル1F
そうごう薬局 香里ヶ丘店	854-0801	香里ヶ丘6-8
そうごう薬局 長尾店	856-1011	長尾元町2-22-1 TW-IIビル1F
そうごう薬局 枚方市駅前店	896-6641	新町1-1-10 OPH枚方駅前1階
だいいち薬局	896-9381	山之上西町32-14
タカラ薬局	843-8230	伊加賀南町5-4
田村薬局	850-1871	長尾家具町1-8-55
たんぼ薬局 香里ヶ丘店	860-3327	香里ヶ丘5-8-3
ツバサ薬局 香里ヶ丘店	853-3007	香里ヶ丘3-11-1 コノバ香里ヶ丘B棟115
ツバサ薬局 星ヶ丘店	890-1367	星丘3-1-48
ツバサ薬局 津田店	897-5770	津田西町3-17-2-101
ツバサ薬局 宮之阪店	805-2234	禁野本町1-16-1 北村ビル101
ドラッグストアアカカベ 禁野薬局	849-4193	西禁野1-1-12

薬局名	電話番号	住所
中川薬局 枚方店	896-5751	禁野本町2-7-25 ルチルI-101
長尾宮前薬局	897-5855	長尾宮前1-1-5-102
渚ダイイチ薬局	898-0378	渚西1-18-12
ナチュラルファーマシー ファミリー薬局	832-8070 835-0101	北中振1-9-12
なの花薬局 枚方店	804-9006	新町1-10-5
名村薬局	856-7290	長尾谷町3-15-5
ハイタッチ中宮薬局	848-3635	中宮西之町15-20
はせ田薬局	849-8870	星丘4-17-10
パイン薬局 御殿山店	894-8557	渚南町24-31 なぎさクリニックモール1F
阪神調剤薬局 京阪枚方店	804-5115	新町1-11-12
阪神調剤薬局 枚方店	805-3733	禁野本町1-8-16 禁野ハイツ101号
バンビ薬局	844-0911	山之上4-5-2
東牧野薬局	867-3812	東牧野町30-4
ヒムロ薬局	858-2514	氷室台1-41-7
枚方いつき薬局	808-6816	山之上東町7-17
枚方グローバル薬局	850-1118	招提元町2-2053-1
枚方のぞみ薬局	861-6340	山之上3-2-36
枚方ファミリー薬局	890-2925	西禁野2-2-18
枚方マルゼン薬局	848-4189	西禁野2-46-6
ひらかた市民薬局	805-3550	禁野本町2-15-2
ファミリエ薬局 香里ヶ丘店	837-7111	香里ヶ丘10-3732-18
ファルコ薬局 枚方店	845-6831	禁野本町2-15-3
プラザ薬局 枚方大橋店	844-2266	伊加賀緑町3-1 枚方大橋 クリニックモール1階
フラワー薬局 枚方店	841-1193	新町1-9-6 松浦枚方ビル301号
船橋薬局	807-4193	東船橋1-85-1
へいせい薬局	848-7900	中宮本町4-9
ホーセイ薬局 出口店	802-3123	出口2-14-3
まきの薬局	808-7100	招提平野町5-22
牧野あおば薬局	807-6850	牧野下島町15-21
みかん薬局	864-1132	長尾西町2-10-22
みつばち薬局	850-8811	楠葉並木2-19-1
みどり薬局	857-3732	南楠葉1-14-3
南くずは薬局	851-3000	南楠葉1-1-30
三宅薬局	858-7406	大峰元町1-10-13
メイプル薬局	836-3888	牧野下島町1-13-1 マルエス 牧野駅前グランドビル3階302
メイプル薬局 津田店	859-0882	津田東町3-2-27
メイプル薬局 枚方店	861-7888	岡東町14-48 やまぐちビル2F
メディケア薬局 枚方店	808-8692	宮之阪2-18-1 ブルームUEDA103
もみじ薬局	864-0752	養父東町64-1
山路薬局 枚方店	835-6508	北中振1-22-1
やまもと薬局	855-8500	牧野阪1-17-5
ユタカ薬局 くずは	836-0133	西船橋2-5-1
ユタカ薬局 西招提店	864-0141	西招提町1250-1
レインボー薬局 茄子作	860-1025	茄子作3-36-2
レインボー薬局 長尾西	864-5525	長尾西町1-20-7
レインボー薬局 藤阪	807-7020	藤阪南町2-6-1

# 編集後記

「ひらかた便利帳」は、枚方市にお住まいの皆さんへ、市の行政情報をお届けするとともに、地域企業の発展につなげることを目的として発行しました。

また、住民の皆さんに、より利便性の高い情報源としてご利用いただけるよう、公民連携事業として枚方市と株式会社サイネックスで共同発行しました。

「ひらかた便利帳」は、地域の各団体および事業者の皆さんのご協力により、行政機関への設置はもとより、枚方市の全世帯へ無償配布することができます。

改めまして、心より厚くお礼申し上げます。

■「ひらかた便利帳」に掲載している行政情報は、令和8年4月現在の情報です。社会情勢の変動等により内容が変更される場合がありますので、あらかじめご了承ください。行政情報で内容・手続き等が不明な場合は、各担当課までお問い合わせください。

■掲載されているスポンサー広告は、暮らしの情報としてご活用ください。広告内容については株式会社サイネックスにお尋ねください。

## ひらかた 便利帳 2026

令和8年5月発行



枚方市HP



サイネックスHP



枚方市キャラクター

ひこぼしくん

誕生日：8月1日

好きな人：交野市産業振興  
PRキャラクター  
おりひめちゃん

好きな場所：枚方八景

趣味：天体観測

性格：ロマンチストで  
やさしい

発行

枚方市／株式会社サイネックス

制作

株式会社サイネックス

〒543-0001 大阪府大阪市天王寺区上本町5-3-15

TEL:06-6766-3333(大代表)

広告販売

株式会社サイネックス 大阪支店

〒543-0001 大阪府大阪市天王寺区上本町5-3-15

TEL:06-6766-3350

※掲載している広告は、令和8年4月現在の情報です。  
※QRコードは(株)デンソーウェブの登録商標です。



見やすく読みまちがえにくい  
ユニバーサルデザインフォントを  
採用しています。

無断で複写、転載することをご遠慮ください。