

Hirakata

LIFE GUIDE BOOK 2023

生活ガイド

— Index —

- 130 病院・薬局マップ
- 146 歯科医院マップ
- 154 リフォームの基礎知識①～⑤
- 164 葬儀の豆知識①②
- 168 愛車の健康法
- 169 枚方市の身近なお医者さん
- 170 枚方市医師会
- 172 枚方市歯科医師会
- 174 枚方市薬剤師会

枚方パーソナルジム スタジオ K.C Lab
完全予約制

加圧トレーニングでは血行促進・回復力・筋力アップ脂肪のつきにくい体にしてくれる効果があります!

- ☑ 体力がなくなってきた...
- ☑ 冷え性・冷房がキツイ...
- ☑ 夏の露出が怖い...

入会金・月会費0円!! (税込) 初回の方
体験**3,000円**

お悩みの方にご相談ください!!
TEL **072-807-8630**

営業時間 (定休日:月曜日)
10:00~23:00
〒573-0032
枚方市岡東町14-43田口ビル5F
京阪枚方市駅
南口2番出口徒歩2分
P 駐車場完備

(有)あんしんロック24

カギのトラブル SD MIWA 認定 美和ロック サービス代行店

転入・転居時のカギ交換 防犯対策おまかせ!!

- カギを無くした時
- 錠前の修理・取付け・交換
- 金庫の解錠・修理・販売
- 車・バイクのカギ作成 (美和ロック・ゴール・ショーワ・アルファ・その他各メーカー取扱店)
- 窓・ドア周りのメンテナンス
- 防犯システム工事
- その他緊急一式工事

カギの出張サービス 見積もり無料 安心!! 低料金

0120-85-4169

京阪本店 交野市妙見東 4-2-18 ☎(072)893-8169

交野市星田 5-25-1 ☎(072)893-3339

Chateau steak amoretto
(アマレット)

厳選する最高級品質のお肉をはじめ、旬の新鮮野菜や魚介を用いてお作りする逸品はどれも格別です。

営業時間 ランチ 11:30~14:00 (L.O.13:00)
ディナー 17:00~23:00 (ラストイン20:30)

定休日 月曜日(ランチのみ月曜日・火曜日)
ご予約・お問い合わせ
072-843-2311
枚方市川原町11-10 大京第1ビル102

さくらパソコンサービス

- ・パソコン設定、修理
- ・ネットワーク構築
- ・ネット、メール設定
- ・リモートワーク
- ・セキュリティ対策
- ・システム開発
- ・データバックアップ
- ・WEB制作

ぜひ他社と比べてください!
診断料、技術料など不明瞭な料金設定はございません。
わかりやすい説明で誠心誠意対応します。

Tel:072-807-3177
info@sakura-pcs.com
https://sakura-pcs.com

私たちは、みなさまのいろ(個性)を第一に考え支援をします。

生活介護 いろどり
営業時間:月~土 8:30~17:30

合同会社 **みんなのいろ**

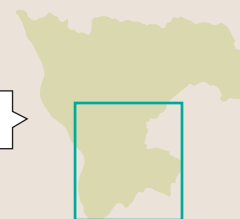
☎072-858-2203
Mail: irodori2203@outlook.jp
枚方市大峰南町15番18号



医療機関マップ 病院・薬局マップ

Aエリア・①

※マップ上には、広告をご掲載いただいた施設のみ表示しています。
※このページは有料広告ページです。
※医師会会員一覧はP170~171、薬剤師会会員一覧はP174~175をご覧ください。



この地図の制作にあたっては、ジオテクノロジー株式会社の地図データベースを使用しました。
© 2022 GeoTechnologies, Inc.



医療法人
成育会グループ

医療法人成育会
なりもとレディースホスピタル

産科 婦人科 麻酔科 母体保護法指定医
(安田進太郎)

- ・入院設備有り
- ・各種教室開催
- ・休診日：日曜 / 祝日

岡東町 14-28 枚方市駅より徒歩3分
☎072-861-1103

なりもとレディース 検索 駐車場有り



レディース鍼灸 HIROYULARI

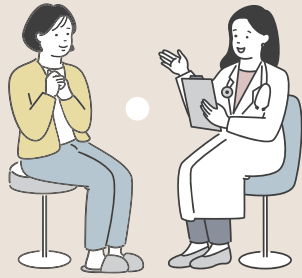
当院は完全予約制に
なっております。

大垣内町2丁目17-13 洛元ビル8F
☎072-807-3210

京阪枚方市駅より徒歩7分
京阪宮之阪駅より徒歩6分



生活ガイド



中町眼科

https://nakamachieye.com
日本眼科学会認定眼科専門医・医学博士・院長
中町 容子

時間	曜日	月	火	水	木	金	土
9:00~12:00		●	●	/	●	●	●
4:00~6:00		●	●	/	●	●	/

眼科全般

白内障・緑内障・結膜炎・ものもらい・眼底疾患（糖尿病、高血圧、動脈硬化等）・ドライアイ、眼精疲労・飛蚊症・小児眼科・近視調節緊張対策（ワック）・花粉症・眼鏡処方・コンタクトレンズ処方等

どんなことでもお気軽にご相談ください

アクセス
ひらかたパーク正門東側
枚方公園駅からバス通り沿いに徒歩約3分
「枚方公園駅」と、「菊ヶ丘」バス停の中間位です



072-804-9210 有
枚方市伊加賀北町7-52 クオーレ枚方公園1F

処方せん受付 アカカベ薬局

アカカベ薬局 桜丘店
枚方市桜丘町21-10 TEL:072-805-0930

アカカベ薬局 出口店
枚方市出口1-2-2 TEL:072-804-3930

アカカベ薬局 香里店
枚方市東香里南町3-12 TEL:072-854-3193

アカカベ薬局 茄子作店
枚方市茄子作北町30-5 TEL:072-860-0045

アカカベ薬局 山之上店
枚方市山之上北町7-15 TEL:072-846-4193

アカカベ薬局 禁野店
枚方市西禁野1-1-12 TEL:072-849-4193

アカカベ薬局 枚方公園店
枚方市伊加賀南町8-8 TEL:072-843-0930

アカカベ薬局 星丘店
枚方市星丘3-6-35 TEL:072-898-1157

アカカベ薬局 甲斐田東町店
枚方市甲斐田東町9-2 TEL:072-898-4193

一内科・糖尿病内科・循環器内科一

片瀬医院

日本糖尿病学会認定 糖尿病専門医 田代 香織
関西医科大学附属病院 糖尿病科 毎週 勤務

診療時間	月	火	水	木	金	土	日・祝
午前9:00~12:00	●	×	●	●	●	●	×
夜診5:00~7:00	×	×	●	×	●	×	×

※第1、3、5の土曜日は休診です

TEL & FAX: **072-847-6438** 〒573-1192 枚方市西禁野2丁目17-14

生活習慣病指導

健康診断

漢方処方

外科 形成外科 内科

労災指定

阪口医院

生活習慣病に関する健康相談

枚方市市民検診の実施

院長 阪口 昌子

診療時間	月	火	水	木	金	土
午前9:30~12:00	●	●	●	×	●	●
午後5:00~6:30	●	●	●	×	●	×

休診日 ■土曜午後・木曜日・日曜・祝日

TEL (072) **841-2130**

枚方市三矢町8-24 有
(枚方公園駅徒歩3分 枚方市駅徒歩8分)

京阪御殿山駅下車
医療法人 星明会

南眼科

Minami eye Clinic

硝子体手術・白内障手術

診療時間	月	火	水	木	金	土	日・祝
午前9:00~12:00	○	○	○	○	○	○	/
午後4:00~7:00	○	○	手術	検査	○	/	/

渚南町24-12 ☎072-807-3412
https://www.minami-eyeclinic.com 有

ショッピングモール香里ヶ丘CORiO内

医療法人 星明会

南眼科

Minami eye Clinic

香里ヶ丘中央クリニック

診療時間	月	火	水	木	金	土	日・祝
午前9:00~12:00	○	○	○	○	○	○	/
午後4:00~7:00	○	○	/	○	○	/	/

香里ヶ丘4-2-3 ☎072-807-3921
https://www.minami-corio.com 有

香里ヶ丘有恵会病院

院長 赤木繁夫

整形外科 | 皮膚科 | 外科 | 眼科
内科 | 小児科 | 歯科 | 消化器内科
循環器内科 | 腎臓内科(人工透析) / 消化器外科
肛門外科 / リハビリテーション科

診療時間	月	火	水	木	金	土
午前 9:00~12:00	○	○	○	○	○	○
午後 14:00~16:00	○	○	○	○	○	×
夜 17:00~19:00	○	×	○	×	○	×

休診日：日、祝、年末年始(12/30~1/3)



枚方市香里ヶ丘5-8-1

TEL.072-853-1181

How To Use Medicine

正しい薬の使い方

薬をもらうとき

- 病状、アレルギーの有無、妊娠の有無を伝える
- ほかに飲んでいる薬があれば伝える。薬の飲み合わせ(相互作用)によって、副作用が出る場合があります。漢方薬も含めて2種類以上の薬を使用するときは、自己判断せず、必ず医師や薬剤師に相談しましょう。



水や白湯と一緒に飲む

- コップ一杯の水か白湯(ぬるま湯)で飲む。薬の成分が水で薄められ、粘膜への刺激を少なくします。
- お茶、ジュースなどほかの飲み物を水代わりにする人もいますが、薬の作用が抑えられたり、逆に効きすぎたり、副作用の危険が高まる場合がありますのでやめましょう。アルコールで飲むことは必ず避けましょう。

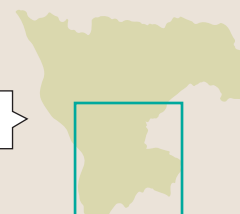




医療機関マップ 病院・薬局マップ

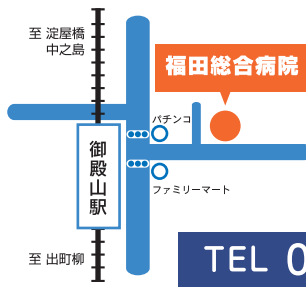
Aエリア・②

※マップ上には、広告をご掲載いただいた施設のみ表示しています。
 ※このページは有料広告ページです。
 ※医師会会員一覧はP170~171、薬剤師会会員一覧はP174~175をご覧ください。



Fukuda General Hospital 福田総合病院

診療時間	月	火	水	木	金	土
午前 9:00~12:00 (受付 8:00~11:30)	○	○	○	○	○	○
午後 17:30~20:00 (受付 16:30~19:30)	○	/	○	/	○	/



京阪御殿山駅
徒歩1分

〒573-1178
 枚方市渚西1-18-11
<https://fukuda-hsp.jp>

TEL 072-847-5752

生活ガイド

栄楽クリニック

診療科目 **内科・消化器内科**

診療時間	月	火	水	木	金	土
午前9:00~12:30	●	●	●	/	●	●
午後4:00~7:00	●	●	●	/	●	/

※初診の方は終了30分前までに御来院下さい
休診日:土曜午後、木曜日、日曜日、祝日

枚方市岡東町12-1-409 (072)846-3223
ひらかたサンプラザ1号館4階
https://eirakuclinic.com

なかせこどもクリニック

令和5年1月6日(金) 新規開院

地域に密着した、信頼される診療を目指します

診療時間	月	火	水	木	金	土	日・祝
9:00~12:00(受付11:30まで)	●	●	●	—	●	●	—
予約制 14:30~15:30	○	○	—	○	○	—	—
15:30~18:00(受付17:30まで)	●	●	—	●	●	—	—

※14:30~15:30予約制 ワクチン・健診・育児相談
休診日:水曜午後、木曜午前、土曜午後、日祝日

072-805-3580
枚方市中宮北町1-15 枚方クリニックプラザ1階

竹尾クリニック

健康診断 特定健診 枚方市検診 予防接種

内科・消化器内科

診療時間	月	火	水	木	金	土
午前9時~12時	●	●	●	●	●	●
午後5時~8時	●	●	●	●	●	●

休診日:月曜午後、水曜午前、土曜午後、日曜、祝日

072(844)1118
枚方市岡東町14-1 枚方市 竹尾クリニック

亀岡内科

糖尿病・甲状腺に関するご相談は

院長 亀岡 慶一

診療時間	月	火	水	木	金	土
9:30~12:30	○	○	○	○	○	○
15:30~19:00	○	○	○	○	○	○

休診日/日・祝

外来 TEL.072-848-8866
在宅 TEL.072-848-8869
枚方市西禁野 2-2-15

枚方ファミリー薬局

薬を通して「安心と希望 笑顔と夢」をお届けする

処方せん受付

枚方市西禁野2-2-18(枚方イズミヤさん横)

TEL 072-890-2925
FAX 072-890-2926

北野内科循環器内科

診療時間	月	火	水	木	金	土
9:00~12:00	●	●	●	●	●	●
16:30~19:30	●	●	●	—	●	—

※受付は診療終了時間の30分前まで
枚方市岡東町18-20 枚方中央ビル3F
TEL 072-804-3020

枚方マルゼン薬局

院外処方せん 調剤薬局

全国の院外処方せん取扱います

枚方市西禁野2丁目46-6

TEL: 072-848-4189
FAX: 072-848-1129

●営業時間 月~金 9:00~20:00
土 9:00~13:00
●定休日 日・祝

片村クリニック

小児科 アレルギー科 予防接種

診療受付時間	月	火	水	木	金	土	日・祝
9:00~12:00(受付8:30~)	●	●	●	●	●	●	×
14:00~15:30(予約制)	●	×	●	●	×	×	×
16:00~18:30(受付15:30~)	●	●	●	×	●	×	×

アレルギー受診は木曜以外でお願いします。

072-861-3000
枚方市大垣内町2丁目17-13 枚方洛元ビル2階

井奥内科診療所

内科・小児科・放射線科・リハビリテーション科

感染外来【電話予約必要】

診療時間	月	火	水	木	金	土	日
9:00~12:30	●	●	●	●	●	●	●
5:00~7:30	●	●	●	●	●	●	●

日曜も診療いたします。休診日 土曜・祝日
受付開始・終了は診療時間30分前です。
枚方市茄子作4丁目34-6
072(854)1201

藤本内科

診療科目 内科・胃腸内科・リハビリテーション科

診療時間	月	火	水	木	金	土	日・祝
午前9:00~12:00	●	●	●	●	●	●	/
午後5:00~7:30	●	●	●	●	●	●	/

水曜土曜午後、日曜祝日休診
枚方市山之上東町7-15 駐車場あり
072-843-4401

おがた小児科

予防接種随時

診療時間	日	月	火	水	木	金	土
午前 9:00~13:00	休	○	○	○	○	○	○
夜間16:00~20:00	休	○	○	○	○	○	休

※土曜午後、日曜、祝日は休診 ※診療は英語対応可能
枚方市伊加賀南町5-4 吉田医院ビル3階
TEL 072-845-2626
https://www.allchildrens.net/

吉田医院

産婦人科 内科 麻酔科(院長 吉田 準一)

診療時間	月	火	水	木	金	土
午前 9:00~14:00	○	○	○	○	○	○
午後 18:00~20:00	○	休	○	休	○	休

休診 日曜日 祝祭日
〒573-0053 大阪府枚方市伊加賀南町5-4
TEL 072-841-3103
http://www.yoshidacl.net/ 吉田医院 枚方市

田崎内科

内科・循環器科

●日本内科学会認定 総合内科専門医 田崎 直仁
●日本循環器学会認定 循環器専門医

診療時間	月	火	水	木	金	土
午前9:00~12:00	○	○	/	○	○	○
午後5:00~7:00	○	○	/	○	○	/

◎休診日:水曜・日曜・祝日
京阪 村野駅前 枚方市村野本町7-22 072-847-5100

松村クリニック

心療内科・神経内科・精神科

診療時間	月	火	水	木	金	土
午前8:30~12:00	●	●	●	●	●	▲
午後4:30~7:30	●	●	●	●	●	●

休診日 月曜・水曜・金曜の午後、日曜・祝日
▲土曜日 8:30~3:00 ※受付時間は診療時間の30分前です
●初診の方はお電話でご予約下さい
●不安・ストレス・イライラ・倦怠感・ゆううつ・つかれ 睡眠・だるさ・心・対人関係に関する健康相談
京阪枚方市駅南口より徒歩1分 <各種保険取扱> 車イス用トイレ
岡東町13番22号ウイステリア枚方ビル4階
TEL(072)861-0010

西本眼科クリニック

コンタクトレンズ取扱い

院長 西本 ゆかり

診療時間	月	火	水	木	金	土
午前9:00~12:30	●	●	/	●	●	9:00
午後4:00~7:00	●	●	/	●	●	13:00

休診 水曜日、日曜日、祝日
住所 枚方市東香里南町20-1 駐車場有
電話(072)854-5026

三上こどもクリニック

小児科・アレルギー科 Mikami Kids' Clinic

診療時間	月	火	水	木	金	土
午前診 9:00~12:00	●	●	●	/	●	●
午後診 2:00~4:00	/	●	●	/	●	/
夜診 5:00~7:30	●	●	●	●	●	/

休診日 木曜日・日曜日・祝日 枚方市東香里元町10-48
受付は30分前より http://www16.plala.or.jp/mikami-kidclinic/ ワクチン予約
TEL 072-807-0415
予約専用 072-807-0416

医療法人 イワサクリニック

セントマリー不妊施設

産科 婦人科 小児科 内科

分娩/妊婦健診/胎児超音波診断/羊水検査
不妊治療/ビル処方/更年期相談/子宮癌検診
女性医師在籍

診療時間	AM	PM
月~金	9:00~12:00	3:30~8:00
土	9:00~12:00	休診

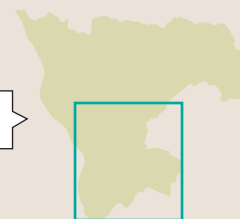
休診日 日曜日・祝日
枚方市香里園町9-22(京阪香里園駅徒歩3分/駐車場併設)
Tel 072-831-1666 イワサクリニック



医療機関マップ 病院・薬局マップ

Aエリア・③

※マップ上には、広告をご掲載いただいた施設のみ表示しています。
 ※このページは有料広告ページです。
 ※医師会会員一覧はP170~171、薬剤師会会員一覧はP174~175をご覧ください。



Relaxation

心と体のリラクゼーション法

リラックス呼吸法

簡単な呼吸法で、体の緊張をほぐしてみましょう。口を軽くあけて、ハァとため息をついてください。苦しくならない程度に長く息を吐いたら、少し息を止めて休めます。息を吸うのは自然にまかせ、吸ったら、またハァと吐いて休む、というのを繰り返します。吐く息に集中するのがポイント。気分が落ち着くまで何回でもやってみましょう。

アロマセラピーを利用してみよう

アロマセラピーとは、植物の精油で、主にその香りをかぐことで健康に導くというもの。自分の好きな香りの精油をベースオイルで薄めてマッサージしたり、アロマポットに数滴垂らし、温めて香りを楽しみましょう。



香里ヶ丘大谷 ハートクリニック
内科・循環器内科・心臓血管リハビリテーション科

診療時間	月	火	水	木	金	土
午前 9:00~13:00	●	●	●	●	●	●
午後 16:00~19:00	●	●	●	●	●	●

受付: 午前9:00~12:30 午後16:00~18:30
休診: 木曜午後、土曜午後、日曜、祝日

Tel. 072-853-0800
枚方市香里ヶ丘6丁目8番

上田クリニック
日本内科学会認定 総合内科専門医
日本糖尿病学会認定 糖尿病専門医
院長: 上田 新

診療時間	月	火	水	木	金	土	日
AM9:00~12:00	●	●	●	●	●	●	／
PM4:30~7:30	●	●	／	●	●	／	／

072-848-1313 P有り
宮之阪3-6-31 宮之阪駅前ビル1F
<https://www.uedaclinic.jp>

渡辺医院
小児科
アレルギー科
内科
皮膚科

医療法人 蘇桂会

診療時間	月	火	水	木	金	土	日祝
9:00~12:30	●	●	×	●	●	◎	×
17:00~20:00	●	×	●	●	●	×	×

※土曜日午前8:30~12:30の診療です
枚方市西禁野1丁目3-10 **TEL. 072-840-5788**
<http://paa.jp/clinic/104801/>

だいいち薬局
厚生労働省基準適合 健康サポート薬局

保険調剤
在宅訪問
おくすり相談

薬局長 竹原 潤

枚方市山之上西町32-14
パナソニックアリーナ(旧松下体育館)前

TEL 072-896-9381
FAX 072-896-8123
●月~金/9:00~18:30 ●土/9:00~13:00

たなか内科 循環器内科
内科・循環器内科

診療時間	月	火	水	木	金	土	日祝
9:00~12:00	●	●	●	●	●	●	×
16:00~19:00	●	●	×	●	●	×	×

072-808-8830
枚方市禁野本町2丁目7-26 101号 P5台有
<http://www.tanaka-naika777.com>

はいじま医院
医療法人 弘真会

内科 外科 消化器内科
胃カメラ 在宅医療 予防接種

診療時間	月	火	水	木	金	土
9時~12時	●	●	*	休	●	*
13時~16時	往診	往診		往診	往診	
16:30~19:30	●	●		●	●	

*水曜・土曜は13時まで 木曜・日曜・祝日は休診
中宮北町1-15 (枚方クリニックプラザ2階)
072-848-8140

いとくクリニック
耳鼻咽喉科
みみ はな のど アレルギー

診療時間	月	火	水	木	金	土
午前9:00~12:30	○	○	—	○	○	☆
午後4:00~7:00	○	○	—	○	○	—

院長 伊藤 尚
日本耳鼻咽喉科学会認定耳鼻咽喉科専門医
伊加賀北町7-52
クオーレ枚方公園301 **TEL(072)844-4187**

城眼科
※旧: 田中眼科医院

診療時間	月	火	水	木	金	土
午前診 8:30~12:00	○	○	○	○	○	○
予約診 13:30~15:00	○	○	○	○	○	○
午後診 15:00~18:00	○	○	○	○	○	○

日曜・祝祭日 休診
緑内障・白内障・日帰り手術

(072)848-5535
枚方市禁野本町1丁目2番38号 イズミヤ枚方店向かい

関根医院
医療法人 優和会

内科・循環器内科・消化器内科

診療時間	月	火	水	木	金	土	日
9:00-12:00	●	●	●	／	●	●	／
16:00-18:00	●	●	●	／	／	／	／

受付開始は午前8時30分、午後3時から

072-845-1511
枚方市山之上4-1-1

浜田整形外科クリニック
京阪電車枚方公園駅前
骨粗鬆症検診
整形外科・リハビリテーション科・リウマチ科

診療時間	月	火	水	木	金	土	日祝
午前 9:00~12:00	●	●	×	●	●	●	×
午後 4:30~7:00	●	●	▲	●	●	×	×

▲午後6:00~8:00
枚方市伊加賀北町5-20-101 **TEL (072) 844-0122** P有

富沢婦人科クリニック
TOMIZAWA LADIES CLINIC
院長 富沢敦子

受付時間	月	火	水	木	金	土	日祝
午前 9:00~11:30	★	★	●	●	●	—	—
午後 5:00~7:30	●	—	●	—	—	—	—

★: 10:30~11:30 休診: 土曜・日曜・祝日・火・木曜午後
枚方市西禁野2丁目8-9
TEL. 072-847-7129



保坂小児クリニック
院長・医学博士 保坂 泰介

診療時間	月	火	水	木	金	土
8:30~12:00	●	●	●	●	●	●
15:30~18:30	●	●	／	●	●	／

受付 11:30まで
受付 18:15まで
枚方市香里ヶ丘3-12-1 P有り 病児保育室 併設
TEL 072-854-0413
保坂小児クリニック 検索

染矢クリニック
医療法人 仁医会

泌尿器科・内科	月	火	水	木	金	土	日祝
9:00~12:00	○	○	○	○	○	○	／
18:00~20:00	○	○	○	／	○	／	／

人工透析	月	火	水	木	金	土	日
9:00~14:00	○	○	○	○	○	○	／
17:00~24:00	○	—	○	—	—	—	／
22:00~翌7:00	○	—	○	—	—	—	／

人工透析は、日曜日が休診です。祝日も診療いたします。
枚方市山之上2-9-24 **072-844-2181**

処方せん 調剤薬局

牧野ダイイチ薬局
養父西町32-8-103
TEL: 072-866-7210

渚ダイイチ薬局
渚西1-18-12
TEL: 072-898-0378

メイプル薬局(牧野店)
牧野下島町1-13-1-302
TEL: 072-836-3888

メイプル薬局津田店
津田東町3-2-27
TEL: 072-859-0882

メイプル薬局枚方店
岡東町14-48 やまぐちビル2F
TEL: 072-861-7888

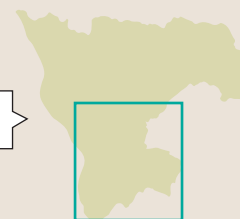
在宅訪問 ご相談ください。



医療機関マップ 病院・薬局マップ

Aエリア・④

※マップ上には、広告をご掲載いただいた施設のみ表示しています。
※このページは有料広告ページです。
※医師会会員一覧はP170~171、薬剤師会会員一覧はP174~175をご覧ください。



便利な香里園駅から徒歩2分駅近!!

人工透析 吉田クリニック

診療科目・泌尿器科(人工透析)・内科

透析診療時間	月	火	水	木	金	土	日	祝
AM9:00~PM2:00	●	●	●	●	●	●	●	●
PM2:00~PM11:00	●	●	●	●	●	●	●	●

夜間透析実施中 送迎あり

枚方市香里園町9-25 メディカルビル香里園3F | 吉田クリニック 枚方 検索

☎072-834-0588

救急病院
24時間救急体制

YOSHIDA HOSPITAL

光善寺

駅下車
京都方向へ3つ目の踏切を渡り約200m

診療科目

外科、循環器内科、整形外科、泌尿器科、血管外科、内科、呼吸器内科、消化器内科、消化器外科、脳神経外科、腎臓内科(人工透析)、肛門外科、リハビリテーション科、放射線科、麻酔科(吉田 和正)

診療時間	月	火	水	木	金	土	日
AM9:30~PM12:00	●	●	●	●	●	●	●
PM6:00~PM8:00	●	●	●	●	●	●	●

医療法人 毅峰会
吉田病院

人工透析室

ケアプランセンターよしだ

☎072-833-1831

枚方市北中振3丁目8-14

生活ガイド

立岩医院

日本消化器内科学会 認定
消化器内視鏡専門医 院長 立岩 二朗 小児科 立岩 博子

内科・小児科・消化器内科・放射線科

診療時間	月	火	水	木	金	土
午前9:00~12:00	●	●	●	○	○	○
午後5:30~7:30	●	●	●	○	○	○

休診日…土曜日午後・日曜日・祝日・木曜日
予約制 内視鏡検査(胃・大腸)、予防接種、乳児健診

☎072-833-8609
枚方市東中振1-62-15 **P**あり

医療法人 星丘会

泌尿器科 山田クリニック

日本泌尿器科学会認定泌尿器科専門医 院長 山田 薫・副院長 塩見 努

診療時間	月	火	水	木	金	土
午前 9:00~12:00	○	○	○	○	○	○
午後 4:00~ 7:00	○	○	○	○	○	○
午後 5:30~ 8:00	○	○	○	○	○	○

休診日:日曜日・祝日
〒573-0021 枚方市中宮西之町15-18-101
☎072-890-2929

循環器内科・内科

ほうらいクリニック

診察時間	月	火	水	木	金	土
午前9:00~12:30	●	●	●	×	●	●
午後5:00~ 7:00	●	×	×	×	●	×

(休診日) 火 水 土曜午後・木曜・日曜・祝日
枚方市中宮西之町15番18-201号
TEL.072(890)2111

処方せん受付

ハイタッチ中宮薬局

受付時間	月	火	水	木	金	土
9:00~14:00	○	○	○	○	○	○
14:00~19:00	○	☆	○	☆	○	—

☆火・木は20:00まで 定休日/日・祝
枚方市中宮西之町15-20
TEL072-848-3635 FAX072-848-3646



内科・小児科

広瀬医院

診療時間	月	火	水	木	金	土
AM 9:00~12:00	○	○	○	○	○	○
PM 5:00~ 7:00	○	○	○	○	○	○

休診日:日曜日・祝日
受付は終了15分前までをお願いします
枚方市星丘3丁目8-12
☎072-847-8480

公衆衛生の豆知識

正しい手の洗い方

ドアノブや電車のつり革など様々なものに触れることにより、自分の手にもウイルスが付着している可能性があります。外出先からの帰宅時や調理の前後、食事前などこまめに手を洗いましょう。

手洗いの前に ・爪は短く切っておきましょう。 ・時計や指輪は外しておきましょう。

1



流水でよく手をぬらした後、石けんをつけ、手のひらをよくこすります

2



手の甲をのぼすようにこすります

3



指先・爪の間を念入りにこすります

4



指の間を洗います

5



親指と手のひらをねじり洗います

6



手首も忘れずに洗います

石けんで洗い終わったら、十分に水で流し、清潔なタオルやペーパータオルでよく拭き取って乾かします。

出典:首相官邸ホームページ「正しい手の洗い方」「ほかの人にうつさないために」(<https://www.kantei.go.jp/jp/headline/kansensho/coronavirus.html>)より加工・編集して作成



医療機関マップ 病院・薬局マップ

Bエリア・①



※マップ上には、広告をご掲載いただいた施設のみ表示しています。
※このページは有料広告ページです。
※医師会会員一覧はP170~171、薬剤師会会員一覧はP174~175をご覧ください。



関西医科大学くずは病院 KANSAI MEDICAL UNIVERSITY KUZUHA HOSPITAL

内科 呼吸器内科 循環器内科
消化器内科 外科 脳神経外科
整形外科 皮膚科 泌尿器科
リハビリテーション科 放射線科

受付時間	月	火	水	木	金	土	日祝
午前 8:30~11:30	●	●	●	●	●	●	-
午後 5:00~7:00	●	●	●	●	●	-	-

夕方診療を実施



Tel.072-809-0005 枚方市楠葉花園町4番1号

無料送迎有・地下駐車場有

耳鼻咽喉科 アレルギー科 小児科

たかだ 耳鼻咽喉科・小児科クリニック

TAKADA ENT&Kids CLINIC

インターネット予約はこちら
http://takada-ent.jp

TEL(072)850-3344
枚方市楠葉花園町11-3 Pあり

診療時間	月	火	水	木	金	土
9:30~12:00	●	●	●	●	●	●
14:00~15:30	▲	▲	▲	▲	▲	▲
16:00~19:00	●	●	●	●	●	●

耳鼻咽喉科・アレルギー科
▲…検査、手術
【休診日】水曜・木曜・土曜午後 日曜・祝日

診療時間	月	火	水	木	金	土
9:30~12:00	●	●	●	●	●	●
14:00~15:30	▲	▲	▲	▲	▲	▲

小児科
▲…予防接種、検診
【休診日】水曜・土曜 日曜・祝日

医療法人 ねぎ 整形外科・リウマチクリニック

院長 根木 陽一郎

骨密度測定 各種ワクチン接種

診療時間 月 火 水 木 金 土 日 祝

AM9:00~PM12:00 ● ● ● ● ● ● /

PM4:00~PM 7:00 ● ● ● / ● / /

枚方市招堤平野町5番22号 P15台

072-850-4170

ねぎ整形 検索



医療法人 徳志会 折野産婦人科

産科 妊婦健診/分娩/乳房トラブルへの対処 等

婦人科 婦人科疾患(性器出血・感染症・腫瘍等)/不妊/内分泌(思春期・更年期)/子宮癌検診/漢方診療

診察時間 月 火 水 木 金 土 日 祝

午前診 9:00~12:00 ● ● ● ● ● /

午後診 12:00~14:00 ※予約診療 / / / / /

夜診 17:00~19:00 ● / / / / / /

※予約診療の時間帯複数あり。電話確認ください。

枚方市楠葉朝日3丁目6番28号

072-857-0243

インターネット予約はこちら
http://www.orino-clinic.com P 駐車場あり




社会医療法人 美杉会グループ

詳しくはこちらまで 美杉会 検索

佐藤病院

2022年4月 西館(新館)開設
西館(57床)がオープンし、合計177床になりました

大阪府がん診療拠点病院 救急指定

日本医療機能評価機構認定

全31診療科・177床(一般・地域包括ケア)

072-850-8711

男山病院

日本医療機能評価機構認定 救急指定

全24診療科

199床(一般・回復期リハビリ・緩和ケア)

075-983-0001

Medical Check
生活習慣病チェック

「生活習慣病」とは、生活習慣が発症や進行に大きく関係する慢性的な病気です。遺伝的にかかりやすい人もいますが、生活習慣を見直すことでかなり予防することができるのです。

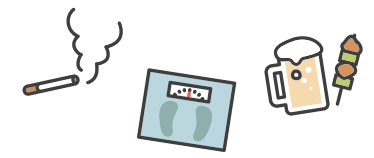
1. 毎日朝食を食べている
2. 1日平均7~8時間は眠っている
3. 栄養バランスを考えて食事をしている
4. たばこは吸わない
5. 定期的に運動・スポーツをしている
6. 毎日そんなに多量の酒は飲んでいない(日本酒1合以下かビール大瓶1本以下)
7. 労働は1日9時間以内にとどめている
8. 自覚的なストレスはそんなに多くない

チェックの数(守っている健康習慣の数)が健康習慣指数

7~8 良好

5~6 中庸

0~4 不良





医療機関マップ 病院・薬局マップ

Bエリア・②

※マップ上には、広告をご掲載いただいた施設のみ表示しています。
 ※このページは有料広告ページです。
 ※医師会会員一覧はP170~171、薬剤師会会員一覧はP174~175をご覧ください。



くすりと上手につきあうために

5つのチェック



☑ チェックポイント01

くすりの名前をチェック

くすりには製薬会社個別の「商品名」とくすりの成分につけられた「一般名」があります。両方を聞いておきましょう。服用期限もお忘れなく。

☑ チェックポイント02

効果チェック

このくすりは何に効くのか。自己判断せず、それぞれの薬の効果をチェックしておきましょう。



☑ チェックポイント03

注意事項をチェック

飲むタイミング(食後や食間など)、服用後の運転、保管場所など細かい注意事項があるので確認を。

小児科・内科
中村 医院

診療時間 月 火 水 木 金 土 日祝

AM 9:00~12:00	●	●	-	●	●	-	
PM 6:00~ 8:00	●	●	-	●	●	-	

TEL 072-857-7580

枚方市楠葉中町 44-23



おおにし耳鼻咽喉科
クリニック

院長 大西 純夫

診療時間 月 火 水 木 金 土

午前10:00~12:30	●	●	/	●	●	
午後 5:00~ 8:00	●	●	●	●	●	/

休診日:水曜午前・土曜午後、日曜、祝日

〒573-1111 枚方市楠葉朝日3-6-21 **P**有り

☎ 072-855-4520

www.onishi-jibika.or.jp

山本眼科

診療時間 月 火 水 木 金 土 日祝

AM 9:30~12:30	●	●	●	●	●	●	×
PM 4:30~ 7:30	●	×	●	●	×	×	×

枚方市東船橋1-83(1F) <ずは船橋交差点角>

☎(072)864-6224

山本眼科 枚方 検索 **P**有り



泌尿器科
あまづつみ 医院

診療時間 月 火 水 木 金 土

午前 9:00~12:00	●	●	/	●	●	●
午後 4:30~ 7:00	●	●	/	●	●	/

日本専門医機構認定
泌尿器科専門医 院長 雨堤賢一

枚方市楠葉朝日3丁目1-9(楠葉中央交差点)

TEL. 072-850-0228 **P**有

青井 内科

青井 一雄

診療時間 月 火 水 木 金 土 日

8:30~11:50	●	●	/	●	●	
17:00~19:00	●	●	●	●	●	/

休診日 日曜・祝日・木曜午前・土曜午後

枚方市田口2-27-31

TEL(072)840-4505

内科・循環器内科・小児科
神経内科・リハビリテーション科
田ノ口 診療所

診療時間 月 火 水 木 金 土

午前9:00~12:00	●	●	●	●	●	●
午後4:30~ 7:30	●	●	×	●	●	×

休診日:水曜午後、土曜午後、日・祝

〒573-1162 枚方市田口1丁目21番11号

☎072-800-1905

内科・糖尿病内科
医療法人 **竹広内科**

診療時間 月 火 水 木 金 土 日祝

AM9:00~12:00	●	●	/	●	●	/
PM5:00~ 7:30	●	●	/	●	●	/

枚方市町楠葉1丁目6-10 **P**有り

☎072-856-5151

http://www.take-cl.jp

日本眼科学会認定眼科専門医
重光眼科 医院

EYE CLINIC SHIGEMITSU EYE CLINIC

院長 医学博士 重光 利朗

月・火・水・金・土 予約制につき
前もってお電話をしてご来院下さい

休診:木曜・日曜・祝日・土曜午後

枚方市楠葉朝日3丁目6-23 駐車場あり

☎(072)866-2238



いまいずみ眼科
Imaizumi Eye Clinic クリニック

TEL 072-867-2525

診療時間 月 火 水 木 金 土 日祝

午前 9:00~12:30	○	○	/	○	○	/
午後 3:30~ 6:30	○	手術	/	○	/	/

院長 医学博士 今泉 正仁 (日本眼科学会認定 眼科専門医)

*日帰り手術 〒573-1106

*眼科レーザー 枚方市町楠葉1丁目6番6号

*コンタクトレンズ くずはサングリーンビル4F

URL https://iganka.com

藤尾 医院

日本糖尿病学会認定 糖尿病専門医
院長 藤尾智紀

診療時間 月 火 水 木 金 土 日祝

午前 9:00~12:00	●	●	●	●	●	-
午後 5:30~ 8:00	●	●	-	-	●	-

〒573-1172 枚方市渚栄町22-1

TEL(072)848-2522

この整形外科

整形外科・リウマチ科・リハビリテーション科
院長 河野 弘昭

診療時間 月 火 水 木 金 土

<午前>9:00~12:00	○	○	○	○	○	○
<午後>4:00~ 7:00	○	○	-	○	○	-

休診日:水・土曜午後 日曜、祝日

〒573-1121 枚方市楠葉花園町 11-3-207
京阪くずはメディアモール 2階(ファインシティくずは 南側入口)

☎072(868)6800

メディアモール専用駐車場あり www.kohno-orthop.jp

内科・胃腸内科
ふしたにクリニック

診療時間 月 火 水 木 金 土

午前診 9:00~12:00	○	○	○	○	○	○
午後診 17:00~19:30	○	○	○	×	○	×

●胃カメラ・大腸カメラ・各種健診・生活習慣病など

●日本消化器内視鏡学会認定 消化器内視鏡専門医 (伏谷俊朗)

●日本消化器病学会認定 消化器病専門医 (伏谷俊朗)

枚方市牧野阪1丁目14-5 **牧野駅3番出口徒歩1分**

TEL 072-845-5020

http://www.fushitani-clinic.com/ 〔ふしたにクリニック〕検索

初診・再診とも予約制 京阪くずは駅徒歩5分

心療内科・精神科
**かわむらのりこ
クリニック**

診療時間 月 火 水 木 金 土

10:30~14:00	●	●	×	●	9:00~14:00
15:00~17:30	●	●	×	●	
17:30~19:30	×	●	×	×	

枚方市南楠葉1丁目30番1号 川島第24ビル 201号

☎(072)855-1508

http://www.kawamura-nc.com/

☑ チェックポイント04
副作用チェック

不安がるのではなく、知識をもっていれば危険な副作用を避けたり、素早く対処することができます。

☑ チェックポイント05
飲み合わせチェック

くすりとくすり、くすりと食べ物(飲み物)の飲み合わせにも要注意。牛乳やビールで飲むと効果のなくなるものもあります。さまざまなくすりによるトラブルを避けるためには自分の「くすり記録」をつけることをおすすめします。医療機関や薬局で用意している「おくすり手帳」などを活用して、くすりと上手につきあひましょう。

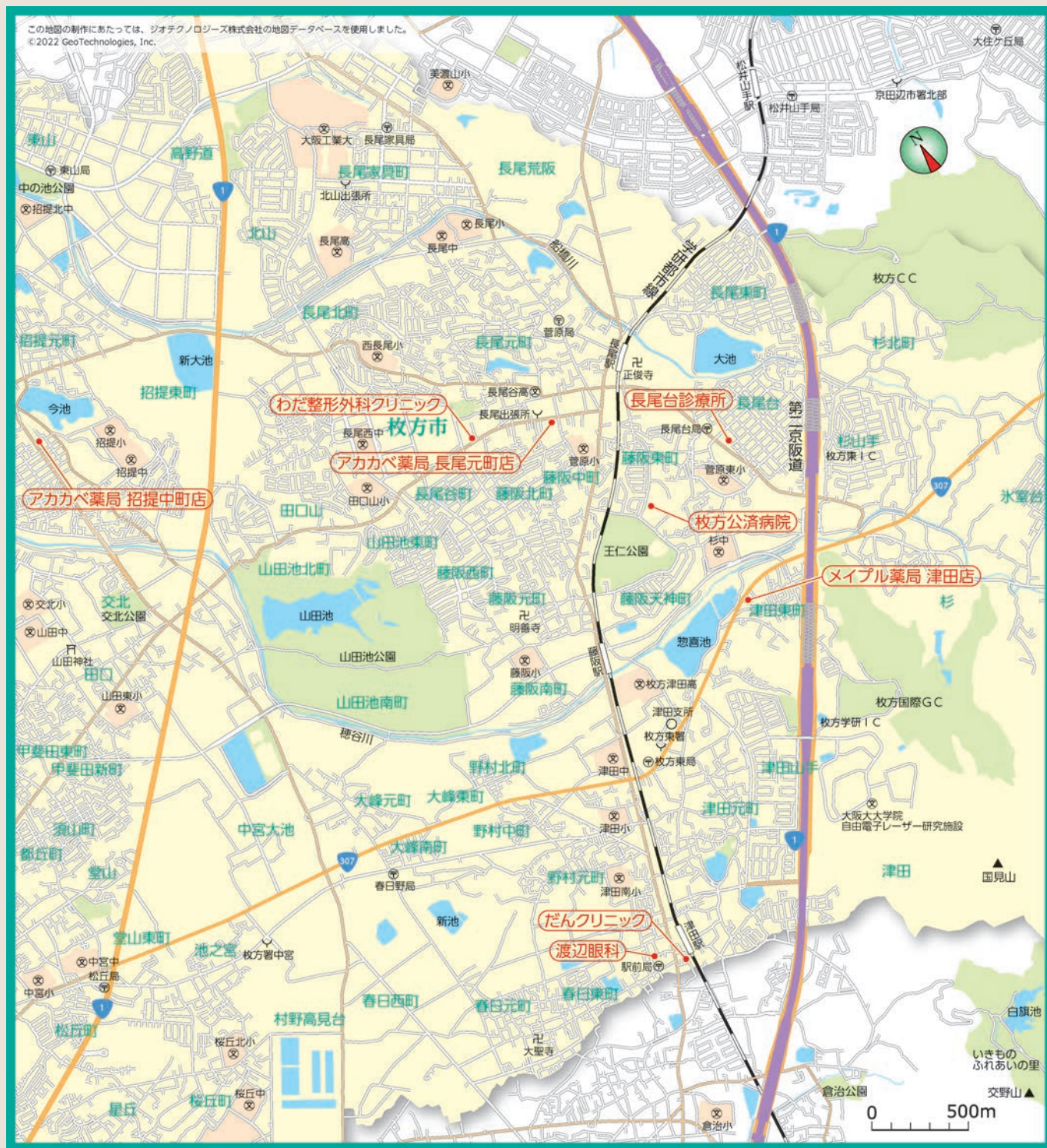




医療機関マップ 病院・薬局マップ

Cエリア・①

※マップ上には、広告をご掲載いただいた施設のみ表示しています。
 ※このページは有料広告ページです。
 ※医師会会員一覧はP170~171、薬剤師会会員一覧はP174~175をご覧ください。



枚方公済病院

救急指定病院(内科)
 国家公務員共済組合連合会



内科 循環器内科 消化器内科 内分泌代謝内科
 呼吸器内科 脳神経内科 血液内科 腎臓内科
 内視鏡内科 リウマチ科 小児科 皮膚科
 外科 小児外科 肛門外科 整形外科
 心臓血管外科 泌尿器科 眼科 耳鼻咽喉科
 放射線科 リハビリテーション科
 歯科口腔外科 救急科 呼吸器外科 消化器外科

受付時間

月曜～金曜
 8:30～11:00
 (初診の方)

※小児科のみ土曜日も
 受け付けています。



☎ 072-858-8233 藤阪東町1丁目2番1号 <https://hirakoh.kkr.or.jp>

枚方公済病院 検索



医療法人 渡辺眼科 P有

眼科 コンタクトレンズ処方 眼鏡処方

診療時間 月 火 水 木 金 土 日・祝

9:30~12:00	○	○	○	○	○	○	×
15:30~18:00	○	○	○	×	○	×	×

☎ **072-858-2181** 津田駅前1-17-27 渡辺眼科 枚方市 [検索](#)



地域のかかりつけ医として
安心してうけていただける
診察・検査・手術を提供

消化器内科 内視鏡内科
内科
肛門外科
外科

胃内視鏡検査・大腸内視鏡検査

診療時間	月	火	水	木	金	土
午前診 9:00~12:00	●	●	●	●	●	●
検査・手術 13:00~15:00	●	●	●	●	●	●
午後診 16:00~19:00	●	●	●	●	●	●

だんクリニック DAN CLINIC

枚方市津田駅前1-28-16
メディカルガーデン津田駅前101号
TEL **072-897-2200**
JR「津田駅」徒歩1分 提携Pあり

Web予約 コチラ 

無休 内科・小児科 (1/1~1/3以外) **胃カメラ 大腸カメラ**

長尾台診療所

デイケアセンター 居宅介護支援センター

診療時間 月 火 水 木 金 土 日・祝

8:30~12:00	●	●	●	●	●	●	●
17:30~20:00	●	●	●	●	●	●	●

枚方市長尾台2丁目1-26
☎ **(072)859-3616**

長尾台診療所 [検索](#)



駐車場有 26台

日・祝診療

処方せん受付

アカカベ薬局

アカカベ薬局 長尾元町店
枚方市長尾元町1-21-45 TEL:072-866-4194

アカカベ薬局 招提中町店
枚方市招提中町2-8-20 TEL:072-864-0930

薬の Q & A

Q 「食前」「食後」「食間」っていつ?

A 食前・・・食事の約30分前
食間・・・食後2時間程度

いずれも胃に食べ物がなくなった状態のときです。胃に食べ物が入っていると吸収が悪くなる薬です。

食後・・・食後30分以内

胃の食べ物と一緒にゆっくり吸収して効く薬です。胃に食べ物が入っていないと胃を荒らしたりする薬は「食後」の服用となります。

Q 症状がなくなったら薬の使用をやめていい?

A ● 高血圧治療薬や副腎皮質ホルモン薬など、薬の中にはやめたとたん症状がぶりかえしたり、悪化するものもあります。
● 抗生物質は途中でやめると、潜んでいた菌が耐性を身につけて暴れ出すという例もあります。やめる時は、きちんと医師に相談しましょう。

整形外科・リハビリテーション科・リウマチ科

わだ整形外科クリニック

日本整形外科学会 整形外科専門医 院長 和田 誠

● 労災指定 ● 交通事故取扱

診療時間	月	火	水	木	金	土
AM 9:00 ~ 12:30	○	○	○	○	○	○
PM 4:30 ~ 7:30	○	○	○	○	○	13時まで

☎ **072-857-0515** 

大阪府枚方市長尾元町2丁目1-21
ホームページからオンライン予約



公衆衛生の豆知識

出典 首相官邸ホームページ「ほかの人にうつさないために」
(https://www.kantei.go.jp/jp/headline/kansensho/coronavirus.html) より加工・編集して作成

正しいマスクの着用

- 鼻と口の両方を確実に覆う
- ゴムひもを耳にかける
- 隙間がないよう鼻まで覆う



生活ガイド



医療機関マップ 病院・薬局マップ

Cエリア・②

※マップ上には、広告をご掲載いただいた施設のみ表示しています。
 ※このページは有料広告ページです。
 ※医師会会員一覧はP170~171、薬剤師会会員一覧はP174~175をご覧ください。



医療法人中屋覚志会

津田病院

TEL. 072-858-8259
 FAX. 072-858-8971
 〒573-0121 枚方市津田北町3丁目30-1

診療時間	月	火	水	木	金	土
9:00 ~ 12:00	○	○	○	○	○	○
13:00 ~ 16:00	○	○	○	○	○	○
17:30 ~ 19:30				○	○	

※日曜、祝日、年末年始は休診。

診療科目
 内科・糖尿病内科・神経内科・整形外科・外科・
 リウマチ科・循環器内科・呼吸器内科・消化器内科・
 放射線科・リハビリテーション科



岡崎耳鼻咽喉科医院
院長 岡崎 はるか

- 耳、鼻、のどの診察 ● 鼻、咽喉頭内視鏡検査 ● 聴力検査
- 睡眠時無呼吸の相談 ● めまいの検査

診療時間	月	火	水	木	金	土	日・祝
午前診10:00~12:30	○	○	×	○	○	○	×
午後診16:30~19:00	○	○	×	○	○	×	×

枚方市長尾元町5-21-30(長尾駅より徒歩1分) **P有り**
☎072-851-0787
<http://www.okazaki-jibika.info>

内科・循環器内科・呼吸器内科
庄野クリニック

診療時間	月	火	水	木	金	土
午前9:00~12:00	●	●	●	●	●	●
午後4:00~7:00	●	●	/	●	●	/

休診日/水曜午後・土曜午後・日曜・祝日
枚方市長尾西町2丁目10-20
☎: 072-808-7767

うめもとクリニック
内科 呼吸器科 循環器科

診療時間	月	火	水	木	金	土
AM8:00-11:00	●	●	●	×	●	●
PM4:00-6:30	●	●	●	×	●	×

休診日 木曜・土曜午後・日曜祝日
枚方市杉3丁目15-1 **P有り**
Tel.072-859-7775

医療法人
奥田内科医院

診療時間	月	火	水	木	金	土
午前9:00~12:00	●	●	/	●	●	●
午後3:30~6:30	●	●	/	●	●	/

休診日/水曜・土曜午後・日曜・祝日
枚方市長尾元町2丁目16の2
☎072-855-3562

いのうえこどもクリニック
院長 井上 敬介

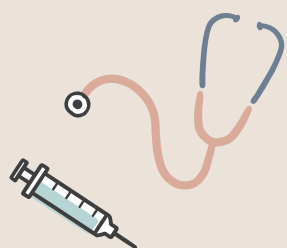
	月	火	水	木	金	土	日
9:00-12:00 (一般外来)	●	●	●	●	●	●	/
14:00-16:00 (予防接種・健診)	●	/	※	●	●	/	/
16:00-19:00 (一般外来)	●	/	●	●	●	/	/

休診日: 日曜・祝日 ※毎月第3水曜日の14~16時休診
☎072-807-3753
枚方市長尾元町2丁目22-1 **P有**

にしだ小児クリニック
小児科・アレルギー科

診療時間(外来診療)	月	火	水	木	金	土	日・祝
午前9:00~12:00	○	○	○	○	○	○	/
午後4:30~7:00	○	○	○	/	○	/	/

予防接種・乳児健診は午後2:00~4:00 電話予約可
☎072-808-5511
枚方市津田駅前1-13-8



医療法人 茂桂会
上田外科

外科・消化器外科・乳腺外科・整形外科
乳癌検診・胃内視鏡検査・各種健康診断

診療時間	月	火	水	木	金	土	日・祝
午前 9:00~12:00	●	●	●	●	●	●	/
午後 5:00~7:00	●	●	/	●	●	/	/

休診日: 水曜午後・金曜午前・土曜午後・日曜・祝日
枚方市田口山2丁目31番15号【駐車場あり】
☎(072)856-3388(代)

医療法人 七美会
すこやか小児科

診療時間	月	火	水	木	金	土	日・祝
am9:00~12:00	●	●	●	●	●	●	/
pm4:30~7:00	●	●	●	●	※	/	/

受付は診療時間終了の30分前まで ※pm2:00~4:00
枚方市長尾西町1-20-10(京阪薬師谷バス停前)
でんわ072-850-2117

公衆衛生の豆知識



咳エチケット

咳エチケットとは、感染症を他者に感染させないために、咳・くしゃみをする際、マスクやティッシュ・ハンカチ、袖、肘の内側などを使って、口や鼻をおさえることです。

対面で人と人との距離が近い接触(互いに手を伸ばしたら届く距離でおおよそ2mとされています)が、一定時間以上、多くの人々との間で交わされる環境は、リスクが高いです。感染しやすい環境に行くことを避け、手洗い、咳エチケットを徹底しましょう。

3つの咳エチケット せき 電車や職場、学校など人が集まる場所でやろう

マスクを着用する
(口・鼻をおお)

ティッシュ・ハンカチ
で口・鼻をおお

袖で口・鼻をおお

何もせずに咳やくしゃみをする

咳やくしゃみを
手でおさえる

出典: 首相官邸ホームページ「正しい手の洗い方」「ほかの人にうつさないために」(<https://www.kantei.go.jp/jp/headline/kansensho/coronavirus.html>)より加工・編集して作成