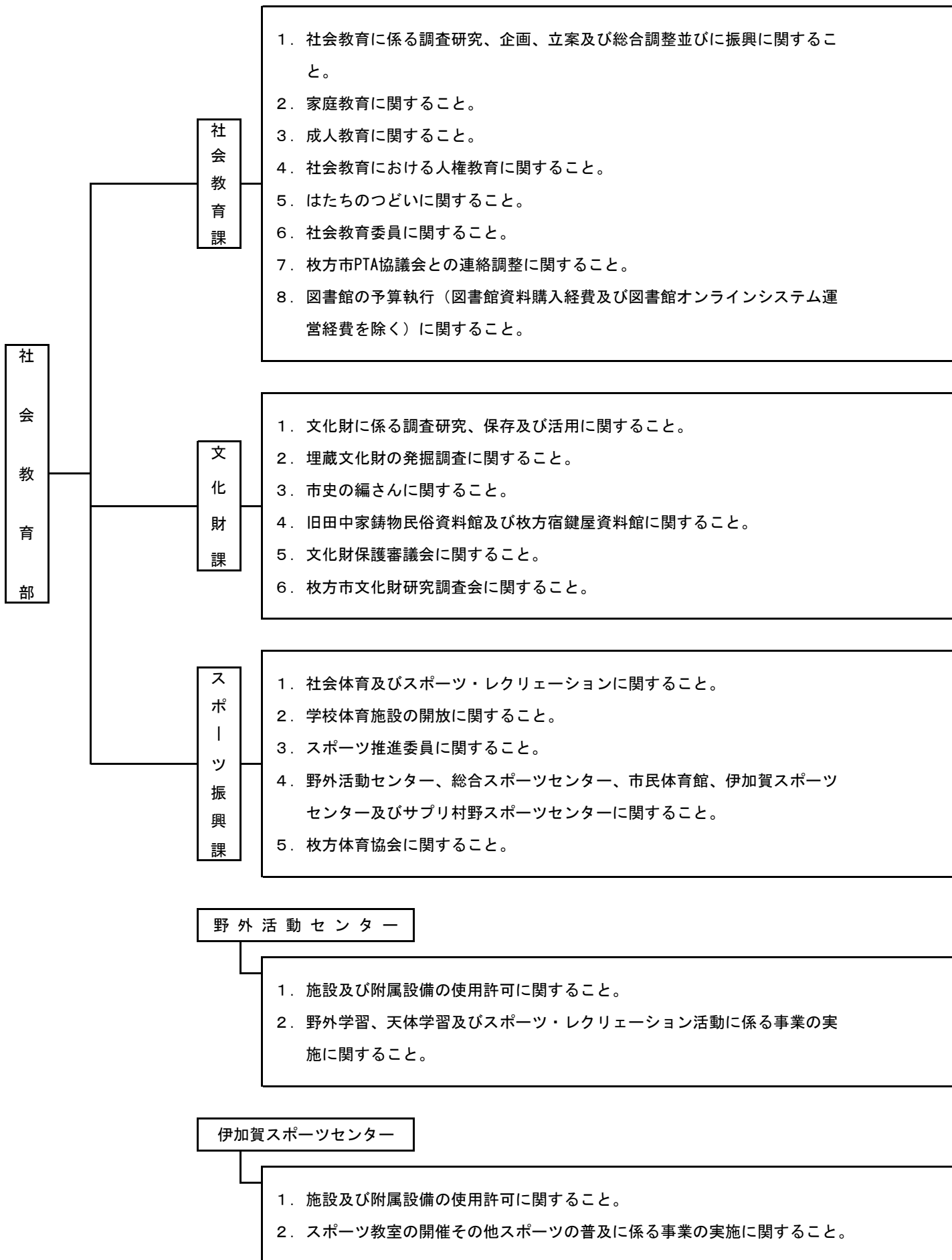


社会教育部 所管事務の概要



サブリ村野スポーツセンター

1. 施設及び附属設備の使用許可に関する事。
2. スポーツ教室の開催その他スポーツの普及に係る事業の実施に関する事。

中央図書館

1. 図書館サービスに係る企画及び統計に関する事。
2. 教育と文化の発展に係る図書館事業の実施に関する事。
3. 読書案内及びレファレンスに関する事。
4. 図書館資料の選択、貸出し、受入れ、整理、修理、保存及び除籍に関する事。
5. 図書館及び類縁機関との相互協力及び連絡調整に関する事。
6. 地域の読書活動の援助に関する事。
7. 自動車文庫の運営に関する事。

香里ヶ丘図書館
楠葉図書館
菅原図書館
蹉跎図書館
御殿山図書館
牧野図書館
津田図書館

1. 教育と文化の発展に係る図書館事業の実施に関する事。
2. 読書案内及びレファレンスに関する事。
3. 図書館資料の選択、貸出し、受入れ、整理、修理、保存及び除籍に関する事。

平成24年度主要施策の成果と課題

【社会教育課】

1. 枚方市成人祭「はたちのつどい」について

平成22年9月実施の枚方市事業仕分けの判定を受け設置した枚方市成人祭「はたちのつどい」見直し検討委員会において、市民2,000人を対象としたアンケート結果や枚方市コミュニティ連絡協議会からの意見を踏まえながら、成人祭の見直し作業を行った。検討委員会からの意見を受けて、現行の地域分散方式や記念小冊子の継続とスペシャルビデオレターの廃止、新成人と地域の方々との交流の時間の拡大などを主な見直し内容とする今後の枚方市成人祭「はたちのつどい」に係る方針を決定した。それに基づき、第64回枚方市成人祭「はたちのつどい」を平成25年1月14日に開催した。

2. 家庭教育支援事業について

関係機関やPTA等の団体と連携して、子育てや親のあり方についての多様な学習の機会及び情報を提供するとともに親同士のコミュニケーションの場として、親まなび・親育ち講座等を実施した。

【文化財課】

1. 文化財の整備について

① 特別史跡百済寺跡の再整備事業

百済寺跡は昭和 27 年に特別史跡に指定され、史跡公園として全国に先がけて整備された。当初の整備から約 40 年が経過し、平成 17 年度から再整備に向けて発掘調査を実施している。平成 24 年度は、講堂および食堂を中心に発掘調査を実施し、基壇残存高が明らかとなった。また、多尊塼仏をはじめ、多様な塼仏が見つかった。

② 楠葉台場跡保存整備事業

楠葉台場跡は、日本で唯一残る河川台場跡であり、堀や砲台場当時の地割が残っており、遺構も良好に残っていることが確認されたことから、平成 23 年 2 月 7 日に本市内 4 カ所目の国史跡に指定された。平成 24 年度は台場内部の施設、特に番所跡等の確認のほか、今後の史跡の保存方法を検討するため、発掘調査を行った。

2. 文化財の啓発・普及について

歴史シンポジウム「総括！交野ヶ原 一遺跡・人・道一」を平成 25 年 2 月 17 日に開催した。参加者は 390 名で、ふるさと意識の醸成と文化財保護意識の啓発を行い、また、枚方市の文化財の対外的な発信にも資することができた。

【スポーツ振興課】

1. スポーツ施策の推進について

① トップアスリートとのふれあい事業

トップアスリートとふれあうことにより、青少年の健全な育成、子どもたちにスポーツに対する関心を高め、夢を育む事業として、子ども夢基金を活用して、平成 24 年度は 10 月に「ジュニアトランポリンクリニック&トークショー」（参加者 70 人）、3 月に「ジュニア卓球体験教室」（参加者 95 人）を開催した。

② 各種スポーツ大会等開催事業

市民スポーツの振興を図るため、総合体育大会等各種スポーツ大会やレクリエーション事業等を開催した。

③ 市民スポーツカーニバル開催事業

市民の体力向上及び健康増進を図り、生涯スポーツの普及・振興及び市民相互の交流と親睦を促進するため開催した。平成 24 年度は 10 月に総合スポーツセンター・渚市民体育館・野外活動センターで開催し、6,010 人の参加者であった。

2. スポーツ施設の整備について

① サプリ村野スポーツセンター整備事業

平成 13 年 9 月から暫定利用を行ってきたサプリ村野（元村野小学校）の体育施設（体育館、グラウンド、多目的体育室）について、平成 24 年 3 月に策定した「サプリ村野施設活用計画」に基づき、より多くの市民が利用できる施設として、平成 25 年 4 月から供用開始できるよう整備した。

② 伊加賀スポーツセンター整備事業（元枚方西高等学校跡地体育施設整備事業）

平成 23 年 4 月よりテニスコート及びグラウンドについて供用を開始していたが、平成 25 年 4 月から供用開始できるよう体育館、センター倉庫（旧校舎棟）、駐車場（旧駐輪場）、テニスコートの夜間照明設置工事等の改修を行った。

【図書館】

1. 市民の生涯学習支援について

① 図書館利用者層の拡大

各種行事開催告知を通じて市民への図書館利用促進のための PR を行った。図書館の行事等や新たに図書館が購入した図書の情報などをお知らせする「図書館だより・新着図書案内」、視覚障害者を対象に図書館の利用案内や本の紹介をする『図書館ニュースほんわか』を発行するとともに、ホームページを通じた情報発信を随時行った。

平成 24 年 4 月から、中央図書館 2 階こどものフロアの平日の開館時間を午後 7 時まで延長した。

② 子ども読書活動の推進

すべての子どもがあらゆる機会と場所において自主的に読書活動を行うことができる環境の整備を一層推進するため、第 2 次枚方市子ども読書活動推進計画を策定した。

乳幼児の読書活動推進に取り組むとともに、中高生の読書活動推進に重点的に取り組んだ。中央図書館こどものフロアに「ティーンズ・コーナー」を設置し、「おすすめ本リスト～中学生編～いのち、つながる」を発行した。さらに、中学生の図書館利用を促すために「中学生の調べ学習コンクール」を開催し、中学生 293 人が出展、786 人の参加があった。

また、視覚障害、聴覚障害、学習障害や知的障害など、あらゆる読書のバリアフリーについて考える機会として「世界のバリアフリー絵本展」および講演会などの関連事業を開催し、延べ 942 人の参加があった。

2. 図書館資料の計画的・系統的な収集について

① 図書館資料の充実

知の源泉としての体系的かつ系統的な蔵書、市民の多様な資料要求に応えられる蔵書、蔵書の魅力を増す特色ある蔵書、市民の情報活用を支援する蔵書及び適切な蔵書管理に基づく次代に伝える蔵書の構築のため、平成24年3月に策定した蔵書計画の収集方針に基づき、資料の計画的な収集を行った。

② 枚方地域コレクションの構築と専門的なレファレンス

市史資料室と連携し、枚方地域コレクションに関する資料の調査を行い、歴史や文学・学術・地誌・人物史だけでなく、生活に直結する産業、労働、教育、福祉や観光などあらゆる分野の地域資料を計画的に収集するとともに、専門的なレファレンスサービスを行った。

3. 市民のニーズに応えただれもが使いやすい図書館づくりについて

① 障害者・高齢者サービスの充実

録音資料のデジタル化の推進やインターネットによる相互協力ネットワークを活用した資料提供、対面読書の充実等によって、視覚障害者への読書支援を行った。また、手話・字幕付映像資料の制作・提供のほか、手話で楽しむおはなし会や手話ブックトーク等の開催など、聴覚障害者への読書支援を行った。また、通常の図書を読むのが困難な高齢者への読書支援のため、録音資料の貸出し、大活字本の充実を行った。

② 情報通信機器を活用したサービスの充実

生活や仕事をはじめとする必要な情報の獲得に役立つ商用オンラインデータベースやインターネット端末の活用など、情報通信機器を生かしたサービスの提供を行った。また書籍のデジタル媒体（電子書籍）の動向について調査研究を行った。

③ 図書館活動への市民参加と市民意見の反映

ボランティア向けの研修会や講習会等を実施し、それぞれのスキルアップを図るとともに、ボランティアが、特技を生かして活動できるよう体制づくりを行った。また、ボランティア活動を5年間継続したボランティアに教育委員会より感謝状を贈呈した。

さらに、社会教育委員会議で、枚方市立図書館第2次グランドビジョンの平成23年度の進捗状況について報告し、意見聴取を行った。

4. 適切な蔵書管理について

貸出しを受けた図書資料の返却期限から60日を超えて返却していない資料がある長期延滞者に対する貸出しの制限を平成24年5月31日から実施した。

平成24年度事務概要

【社会教育課】

(1) 社会教育（人権）講座等開催経費

① 社会教育人権啓発事業

(単位：人)

開催日	事業名	講師	参加人数
3月27日	こころとココロをつなぐ春の催し 「いじめについて」	竹内 和雄 (兵庫県立大学准教授)	18

② 朝鮮語教室

(単位：人)

クラス名	期間	内容	講師	会場	参加人数
初級クラス (週1回、計40回)	通年	・文字・発音と簡単な会話を学習 ・ハングルの学習を通じて朝鮮半島の文化、歴史等を学ぶ	丁 聖美 (チョン ソンミ)	サンプラザ 生涯学習 市民センター	55
中級クラス (週1回、計40回)	通年	・簡単な文法や平易な文章の読解 ・ハングルの学習を通じて朝鮮半島の文化、歴史等を学ぶ	金 里博 (キム リバク)	サンプラザ 生涯学習 市民センター	37

〔注〕補助執行事業として、地域振興部が実施。

③ 講座「生きること」

(単位：人)

開催日	テーマ	講師	参加人数
1月23日	「ひめゆり学徒の沖縄戦」 ～命(ぬち) どう宝～	ひめゆり同窓会大阪支部長 書道教室日書連緑地支部長 新川 初子	44
1月25日	「命をつなぐ贈り物」 ～自分にしかできないこと～	移植経験者の会ラポール代表 杉本 郁夫	37
2月2日	「ぼくたちは生きているのだ」 ～私のドキュメンタリー人生～	ドキュメンタリー映画監督 小林 茂	32
2月8日	「生きている 生きていく」 ～Jack 天野が福島被災地とともに 歩む理由(わけ)～	福島大学うつくしまふくしま未来支援センター 特任准教授 天野 和彦	38

[注]・生涯学習課・人権政策室・特定非営利活動法人ひらかた人権まちづくり協会と共催。

・会場：1月23、25日 2月2日はサンプラザ生涯学習市民センター

2月8日は市民会館 サンプラザ生涯学習市民センター

・啓発記録冊子の発行 平成24年度講座「生きること」1,000部。

・保育利用：1月23日 3人、25日 1人、2月8日 1人

(2) 枚方市日本語・多文化共生教室「よみかき」

(単位：回、人)

会場	楠葉生涯学習 市民センター	サンプラザ 生涯学習 市民センター	蹉跎生涯学習 市民センター	牧野生涯学習 市民センター	津田生涯学習 市民センター	菅原生涯学習 市民センター	合計
開催曜日 時間	月・木・土 10時～12時	火・木・土 19時～21時	火・水・金 10時～12時	火・木・金 10時～12時	火・水・金 10時～12時	火・木 10時～12時 金 19時～21時	
実施回数	128	130	113	130	130	128	759
延べ参加者数	361	511	190	1,421	353	493	3,329

[注] 補助執行事業として、地域振興部が実施。

(3) 社会教育主催事業

① 社会教育基礎講座「成年後見制度について」

(単位：人)

開催日	事業名	講師等	参加人数	保育人数	会場
10月15日 3月19日	成年後見制度について	海野 花菜 (弁護士)	延べ43	延べ3	地域活性化 支援センター 市民会館

② 家庭教育支援事業

(単位：人)

開催日	事業名	参加人数	保育人数	会場
8月7日	<u>親を考えるセミナー</u> 「人生・出逢い、— 親の目、子の芽、地域の眼」 講師：向出 佳司(羽衣国際大学人間生活学部教授)	5	1	枚方公園 青少年センター
8月30日	<u>思春期セミナー</u> 講師：宮原 輝彦(青少年問題専門相談員)	6	-	枚方公園 青少年センター

10月25日 ～ 3月21日	親まなび・親育ち講座「みんなで親まなびしませんか」 講師：ひらかた親学習リーダーの会 ① 10月25日、11月8日、11月22日（全3回） ② 2月21日、3月7日、3月21日（全3回）	延べ 87	延べ 88	枚方市立 中央図書館
12月 9日	父と子でたこ作り&たこ揚げに挑戦 講師：SAひらかたスタッフ	27	-	生涯学習 情報プラザ
3月24日	教育講演会 命の授業 「今の幸せに気づくことから夢は広がる」 市PTA協議会・市教育委員会共催 講師：腰塚 勇人（元中学校体育教師）	56	-	地域活性化 支援センター

(4) 成人祭「はたちのつどい」実施事業

(単位：人)

開催日	実施内容	会 場	対象者数	参加人数
1月14日	式典	市立19中学校体育館	4,249	3,032

【文化財課】

(1) 文化財発掘調査事業の状況

〔個人専用住宅〕

(単位：㎡、円)

遺 跡 名	調査面積	調査期間	金 額	遺 跡 名	調査面積	調査期間	金 額
招提中町遺跡	16.6	4月24日	51,660	楠葉野田遺跡	2.7	10月25日	51,660
九頭神遺跡	68.8	4月25日 ・5月 7日 ～5月23日	282,660	楠葉野田西遺跡	2.1	10月26日	51,660
				長尾遺跡	5.9	10月29日	51,660
				伊加賀遺跡	2.2	10月30日	51,660
京街道 三栗地区	2.9	5月 2日	51,660	楠葉野田遺跡	2.4	11月 1日	51,660
船橋遺跡	4.1	5月 7日	51,660	禁野本町遺跡	2.2	11月12日	51,660
中宮・池之宮古墳群	2.4	5月17日	71,400	東高野街道 出屋敷地区	11.2	11月21日	51,660
九頭神遺跡	2.4			春日環濠集落遺跡	3.4	11月27日	123,060
九頭神遺跡	2.7	5月25日	51,660	長尾遺跡	5.8	11月27日 ～11月30日	
百済寺遺跡	12.5	6月 1日	51,660				
枚方上之町遺跡	2.3	6月11日	71,400	楠葉野田西遺跡	3.6	12月10日	51,660
船橋遺跡	3.1			船橋遺跡	3.7	12月20日	51,660
楠葉野田遺跡	2.4	6月19日	51,660	星丘西遺跡	83.6	12月21日	57,750
招提中町遺跡	8.5	6月21日	51,660	宇山遺跡	5.6	12月25日	51,660
香里園山之手遺跡	11.6	7月 6日	51,660	招提中町遺跡	3.6	1月 7日	51,660
藤阪東遺跡	3.0	7月17日	51,660	星丘西遺跡	6.9	1月 9日	51,660
田口中島遺跡	3.1	7月19日	51,660	船橋遺跡	3.5	1月15日	51,660
九頭神遺跡	3.6	7月20日	51,660	船橋遺跡	3.1	1月16日	51,660
楠葉丘遺跡	3.5	7月23日	51,660	津田西遺跡	2.9	1月25日	51,660
楠葉野田遺跡	2.8	7月26日	51,660	楠葉野田遺跡	3.0	2月 5日	51,660
船橋遺跡	1.6	8月16日	51,660	船橋遺跡	2.5	2月 7日	51,660
枚方上之町遺跡	3.6	9月 3日	51,660	楠葉野田遺跡	2.4	2月15日	51,660
茄子作遺跡	4.2	9月12日	71,400	御殿山遺跡	2.6	2月20日	51,660
招提寺内村遺跡	2.6			楠葉野田遺跡	2.9	2月25日	51,660
宇山遺跡	1.5	9月14日	51,660	禁野本町遺跡	3.6	2月26日	51,660
中宮・池之宮古墳群	2.7	9月20日	51,660	光善寺寺内町遺跡	3.6	3月 4日	51,660
香里園山之手遺跡	1.7	10月 3日	51,660	枚方上之町遺跡	5.1	3月 8日	51,660
招提今池遺跡	6.1	10月 4日	51,660	楠葉野田遺跡	4.4	3月15日	51,660
藤田土井山遺跡	1.7	10月12日	51,660	交北城の山遺跡	2.6	3月18日	51,660
藤田土井山遺跡	3.6			禁野本町遺跡	4.8	3月19日	51,660
中宮・池之宮古墳群	1.6	10月22日	51,660	枚方宿遺跡 三矢町地区	1.7	3月22日	51,660

〔範囲内容確認調査〕

(単位：㎡、円)

遺跡名	調査面積	調査期間	金額
田口山弥生時代遺跡	40	6月28日～3月31日	898,313
楠葉台場跡・楠葉中之芝遺跡	1,167	4月2日～6月30日	5,979,394

(2) 現地説明会

(単位：人)

月日	テーマ	入場者数
2月9日	楠葉中之芝遺跡	470
3月2日	特別史跡百済寺跡	328

(3) 文化財保護委託事業

(単位：円)

委託事業名	金額	内容
埋蔵文化財発掘調査遺物復元整理等委託	29,918,852	埋蔵文化財発掘調査・出土遺物の調査・復元・整理・啓発普及を行う。
民俗資料収集整備展示委託	3,224,145	民俗文化財の収集・調査・研究を行い、資料として保存・活用ができるように整備し展示する。
埋蔵文化財緊急発掘調査事業委託	2,047,449	緊急を要する埋蔵文化財発掘調査を行う。
禁野本町遺跡出土遺物保存科学処理委託	2,342,592	禁野本町遺跡出土の木製品・金属製品等遺物の保存科学処理を行う。
禁野本町遺跡第172次発掘調査出土遺物保存科学処理委託	451,584	禁野本町遺跡第172次発掘調査(新市民病院用地)において出土した木製品等の保存科学処理を行う。

(4) 指定管理事業

(単位：円)

指定管理施設名	金額
旧田中家鋳物民俗資料館	18,084,069
枚方宿鍵屋資料館	17,810,000

(5) 埋蔵文化財事務処理件数

(単位：件)

区分	試掘・発掘調査	工事立会	慎重工事
件数	201	133	350

(6) 文化財展示会

テーマ	第13回 輝きプラザきらら文化財展示会「交野ヶ原の古代寺院 ー建て支えたひとびとー」
期間	平成24年2月8日～平成24年8月27日
内容	枚方市内の古代寺院について、百済寺跡と九頭神麿寺を中心に紹介した。
テーマ	第14回 輝きプラザきらら文化財展示会「時代をつなぐ道具」
期間	平成24年9月12日～平成25年1月21日
内容	枚方出土の遺物から道具の移り変わりを通して人びとの生活の変化を紹介した。
テーマ	第15回 輝きプラザきらら文化財展示会「交野ヶ原 ー遺跡・人・道ー」
期間	平成25年2月14日～平成25年8月26日
内容	交野ヶ原周辺にある奈良～平安時代の遺跡を中心に紹介。

(7) 文化財啓発普及事業

(単位：人)

月 日	テ ー マ	入場者数
7月14日	平成23年度発掘調査報告会	75
7月29日 8月 2日	市民歴史講座 「ひらかた歴史探検隊-枚方宿を歩こう-」	24
10月10日 ~11月21日	「聞く・見る・歩く 北河内パート13」	枚方市106、北河内286 (延べ)
10月28日 11月30日	交野ヶ原歴史ウォーク	82
1月25日	文化財防火デーに伴う消防訓練「御殿山神社」	129
2月17日	歴史シンポジウム「総括！交野ヶ原 一遺跡・人・道一」	390

(8) 体験工房主催事業

(単位：人)

開 催 日	事 業 名	対 象	参加人数
5月23日	七宝講座「七宝のアクセサリ作り」	一般	8
5月26日	彫金講座「シルバーアクセサリ・銀板から指輪を作ろう」	一般	12
5月31日	バーナーワーク講座「とんぼ玉作り体験」(午前/午後)	一般	10
6月23日 ~ 7月28日	彫金連続講座「伝統金工技法でアクセサリ作り」(全5回)	一般	60
7月24日	スタンドグラス講座「万華鏡作り」(午前/午後)	一般	23
7月25日	子ども七宝体験講座「七宝の作品作り」	小・中学生	19
8月21日	簡易铸造講座「夏休み親子鋳込み体験」	小・中学生及び保護者	28
8月22日	子ども七宝体験講座「七宝の作品作り」	小・中学生	16
8月25日 ~ 10月 6日	铸造連続講座「ブロンズで表札・ランプシェード作り」 (全7回)	中学生以上	34
9月12日	七宝講座「名月の壁掛け作り」	一般	17
9月20日 ~ 10月28日	バーナーワーク連続講座「やさしいとんぼ玉の作り方」 (午前/午後・全6回)	一般	73
10月31日 ~ 11月28日	スタンドグラス連続講座「ガラスウインドーパネル作り」 (全5回)	一般	49
11月22日	七宝講座「クリスマスの壁掛け作り」	一般	21
12月12日	七宝講座「えとのミニ額作り」	一般	13
12月15日	彫金講座「銀板から指輪作り」	一般	11
1月19日 ~ 3月 3日	铸造連続講座「ブロンズで表札・ランプシェード作り」 (全7回)	一般	103
2月 7日 ~ 3月14日	バーナーワーク連続講座「やさしいとんぼ玉の作り方」 (午前/午後・全6回)	一般	63
2月22日	七宝講座「七宝のアクセサリ作り」	一般	11
2月26日	スタンドグラス講座「スタンドグラスでナイトランプ作り」 (午前/午後)	一般	25
3月 2日 ~ 3月30日	彫金連続講座「彫金で素敵なペンダント作り」(全5回)	一般	50
3月21日	七宝講座「5月の節句ミニ額作り」	一般	17
3月28日	簡易铸造講座「春休み親子で铸造体験」	小・中学生及び保護者	6

(9) 文化財説明板の設置等

文化財説明板	区 分
枚方田中邸のむく	建 替
伊加賀低区配水池	新 設
片鉾郊祀壇跡伝承地	建 替
長尾西遺跡	建 替

(10) 刊行物の発行

(単位：部)

刊 行 物 名	冊 数
文化財分布図（平成 24 年度改訂版）	1,000
特別史跡百済寺跡 平成 24 年度確認調査概要	300
枚方市埋蔵文化財発掘調査概要 2012	300

(11) 刊行物の売上

(単位：部、円)

区 分	冊 数	売 上 額
文化財分布図 等	990	272,800

(12) 施設の入館者数

(単位：人)

施 設 名	入館者数
旧田中家鋳物民俗資料館	10,842
枚方宿鍵屋資料館	12,449

(13) 枚方市指定文化財の補助金交付額

(単位：円)

指定文化財名	補助金額
清泰寺木造普賢菩薩坐像・文殊菩薩坐像	20,000
廃渚院観音寺鐘楼・梵鐘	40,000
意賀美神社の算額	20,000
浄念寺木造不動明王立像	20,000
大聖寺薬師堂内厨子	20,000
三之宮神社の湯釜	20,000
久修園院地球儀・天球儀	20,000
尊延寺大般若経・大般若経の唐櫃、木造不動明王立像・四大明王像・地藏菩薩立像	20,000
御殿山神社遷宮絵馬	20,000
交野天神社末社貴船神社本殿	40,000
安養寺木造宝冠釈迦如来坐像	20,000
光善寺（出口御坊跡）	20,000
春日神社本殿・春日神社末社若宮八幡宮本殿	40,000

社会教育部

(14) 文化財の寄贈・寄託

名 称	点 数
高札	2
鰐口	1
質蔵の鍵	3
版木	3
扁額	1
懐紙挟入り古文書	一括
掛軸	1
鋸・突鑿	6
ソノシート・レコード	3
額装写真	2

(15) 市史関係照会・利用状況

(単位：件)

月	庁内	市民等			利用内容				計
		電話	来信	来室	説明	閲覧	貸出	複写	
4月	8	3	-	8	15	-	-	4	19
5月	9	15	1	14	30	1	-	8	39
6月	8	5	1	7	14	4	-	3	21
7月	10	9	1	18	21	6	2	9	38
8月	12	10	1	20	24	9	1	9	43
9月	13	7	2	3	19	-	2	4	25
10月	6	9	1	13	13	4	-	12	29
11月	2	5	-	8	6	1	1	7	15
12月	6	9	1	10	17	3	1	5	26
1月	5	9	2	15	17	3	1	10	31
2月	9	8	-	14	22	5	1	3	31
3月	7	3	3	8	9	5	2	5	21
計	95	92	13	138	207	41	11	79	338

(16) 市史関係の資料収集状況

区 分	数 量	摘 要
古文書及び近代史料	複製 6,852 冊 撮影 393 点	マイクロフィルムから複製 マイクロフィルムにて撮影
歴史資料	郷土資料 收受 177 冊 行政刊行物 收受 354 冊 歴史図書 收受 175 冊	枚方に関する資料 行政刊行物の保存用 他の市町村史・資料集・紀要
新聞	平成 24 年度分	朝日・産経・毎日・読売各紙の北河内面及び折込広告の収集
チラシ	收受 948 点	行政・民間団体・個人発行のイベント案内などのチラシ

[注] その他、保存年限満了文書から歴史的文化的価値のある公文書を収集。

(17) 刊行物の売上

(単位：冊、円)

区 分	冊 数	売 上 額
枚方市史 等	177	148,040

(18) 古文書講座

入門講座 : 5月20日～6月17日 毎週日曜日5回 出席率89%
 中級講座 : 9月2日～11月11日 隔週日曜日5回 出席率78%
 時 間 : 午後2時～4時
 講 師 : 村山弘太郎氏 (京都外国語大学非常勤講師)

(単位:人)

期 間	応募	講習日別受講者数					出席回数別受講者数					
		1日	2日	3日	4日	5日	0回	1回	2回	3回	4回	5回
入門講座	34	33	28	33	29	29	-	1	-	3	9	21
中級講座	36	34	31	26	29	20	-	1	3	7	13	12

(19) 関係機関との協力

- ① 全国歴史資料保存利用機関連絡協議会 年1回
- ② 全国歴史資料保存利用機関連絡協議会近畿部会 年5回
- ③ 全国歴史資料保存利用機関連絡協議会近畿部会近世古文書研究会 年2回
- ④ 大阪自治体史連絡協議会 年2回

【スポーツ振興課】

(1) 各種競技大会参加状況

(単位:人)

大 会 名	参加人数等	大 会 名	参加人数等
枚方市総合体育大会(春季)	9,912	大阪府総合体育大会	192
枚方市総合体育大会(秋季)	9,232	三島・北河内地区対抗柔道大会	24
枚方市長杯争奪軟式野球大会	134チーム 2,363	北河内地区対抗駅伝競走大会	10チーム 66
枚方市駅伝競走大会	71チーム 483	大阪府市町村対抗駅伝競走大会	4チーム 32
北河内地区総合体育大会	329		

(2) 各種大会・教室開催状況

(単位:人)

大 会 ・ 教 室 名	参加延べ人数等	大 会 ・ 教 室 名	参加延べ人数等
女性サイクリング	44	市内高校バレーボール大会	267
市民ハイキング(春)	43	ラグビーカーニバル	459
市民ハイキング(秋)	45	市民スポーツカーニバル	6,010
親子3B体操教室	94		
市民ソフトバレーボール大会	484		
市民インディアカ大会	77		

社会教育部

(3) 学校体育施設開放

① 指定校年間利用回数

(単位：回)

学校名	区 分		計
	体育館	グラウンド	
枚 方	314	244	558
枚 二	236	159	395
蹠 跫	220	70	290
香 里	87	145	232
開 成	139	111	250
五 常	147	142	289
春 日	134	143	277
桜 丘	381	282	663
山 田	84	135	219
明 倫	105	120	225
殿 一	97	154	251
殿 二	144	107	251
樟 葉	158	248	406
津 田	318	153	471
菅 原	118	76	194
氷 室	97	183	280
高 陵	112	118	230
山之上	149	139	288
牧 野	269	796	1,065
交 北	88	178	266
香 陽	132	154	286
招 提	117	184	301
中 宮	54	99	153

学校名	区 分		計
	体育館	グラウンド	
小 倉	316	126	442
樟葉南	280	124	404
磯 島	187	110	297
蹠跫西	133	155	288
樟葉西	207	228	435
田口山	170	149	319
西牧野	106	187	293
川 越	472	251	723
蹠跫東	105	208	313
桜丘北	113	136	249
津田南	458	191	649
樟葉北	238	422	660
船 橋	127	140	267
菅原東	156	112	268
中宮北	125	114	239
山田東	125	105	230
藤 阪	64	124	188
平 野	145	152	297
長 尾	201	167	368
東香里	64	149	213
伊加賀	224	189	413
西長尾	57	137	194
計	7,773	7,816	15,589

② 指定校年間利用実数

(単位：回、人)

月	開放回数	利 用 者				計
		小学生以下	中学生	青 壮 年		
				男	女	
4 月	1,365	22,750	1,260	9,846	9,852	43,708
5 月	1,307	22,361	957	9,095	9,009	41,422
6 月	1,264	21,676	947	8,929	8,949	40,501
7 月	1,322	24,296	1,222	10,665	10,772	46,955
8 月	1,031	15,643	687	6,129	5,654	28,113
9 月	1,293	22,645	1,056	9,294	9,486	42,481
10 月	1,142	24,791	2,017	15,732	16,268	58,808
11 月	1,169	18,710	738	8,411	7,534	35,393
12 月	1,119	21,941	750	6,872	6,767	36,330
1 月	1,258	22,923	922	8,277	8,454	40,576
2 月	1,354	23,104	816	8,933	8,236	41,089
3 月	1,965	23,362	741	9,579	7,600	41,282
計	15,589	264,202	12,113	111,762	108,581	496,658

(4) 村野分館体育施設年間利用状況

平成 24 年度は休館

(5) 総合体育館内各施設使用状況

① 団体の使用者数

(単位：件、人)

		4月	5月	6月	7月	8月	9月	10月	11月	12月	1月	2月	3月	合計
メインアリーナ	件数	166	159	147	169	182	171	163	144	57	183	158	165	1,864
	人数	6,223	6,401	6,274	6,099	6,435	7,351	8,102	6,505	1,782	5,164	7,072	7,234	74,642
第1武道場	件数	75	77	75	80	74	80	77	73	63	73	76	73	896
	人数	2,302	2,721	2,487	2,333	2,179	2,527	2,597	2,537	1,514	2,436	2,424	1,976	28,033
第2武道場	件数	65	72	66	73	74	75	75	68	64	67	71	72	842
	人数	1,904	2,110	1,827	1,944	1,924	2,089	2,069	1,881	1,583	1,865	1,828	1,850	22,874
第1会議室	件数	17	10	14	13	13	13	20	15	12	6	12	17	162
	人数	305	245	268	290	245	341	438	286	227	391	250	386	3,672
第2会議室	件数	19	14	20	14	19	22	21	17	14	10	12	38	220
	人数	480	323	460	305	411	580	677	429	397	266	317	780	5,425
合計	件数	342	332	322	349	362	361	356	317	210	339	329	365	3,984
	人数	11,214	11,800	11,316	10,971	11,194	12,888	13,883	11,638	5,503	10,122	11,891	12,226	134,646

② 個人使用状況

(単位：人)

		4月	5月	6月	7月	8月	9月	10月	11月	12月	1月	2月	3月	合計		
市内	大人	男	1,310	1,509	1,341	1,348	1,523	1,380	1,386	1,333	1,163	1,375	1,499	1,527	16,694	
		女	701	694	663	701	747	689	692	737	575	648	658	613	8,118	
	中学生以下	男	322	277	175	287	349	217	205	188	178	201	175	437	3,011	
		女	307	252	162	261	343	158	163	223	249	217	197	357	2,889	
	60歳以上	男	1,148	1,242	1,117	1,214	1,157	1,264	1,183	1,095	958	1,087	1,071	1,041	13,577	
		女	514	588	538	544	531	534	612	617	469	526	592	564	6,629	
	障害者	男	20	16	27	35	26	27	30	29	28	27	17	17	299	
		女	2	2	11	4	1	2	1	-	1	2	-	-	26	
	市外	大人	男	33	40	40	55	51	37	66	36	35	42	41	43	519
			女	13	25	27	35	27	37	17	29	23	17	16	19	285
中学生以下		男	8	12	3	11	6	4	17	4	-	22	15	12	114	
		女	1	6	6	23	23	18	13	22	28	15	36	22	213	
60歳以上		男	59	65	66	71	80	62	44	61	52	60	63	60	743	
		女	43	47	39	47	61	52	33	60	40	46	53	44	565	
障害者		男	-	-	-	-	1	-	2	-	-	-	-	-	3	
		女	-	-	1	1	-	3	3	-	-	-	-	-	8	
計		男	2,900	3,161	2,769	3,021	3,193	2,991	2,933	2,746	2,414	2,814	2,881	3,137	34,960	
		女	1,581	1,614	1,447	1,616	1,733	1,493	1,534	1,688	1,385	1,471	1,552	1,619	18,733	
総合計		4,481	4,775	4,216	4,637	4,926	4,484	4,467	4,434	3,799	4,285	4,433	4,756	53,693		

③ 施設別個人使用状況

(単位：人)

	4月	5月	6月	7月	8月	9月	10月	11月	12月	1月	2月	3月	計
第1武道場	107	82	121	113	155	62	93	114	73	47	145	134	1,246
第2武道場	56	40	54	55	46	22	27	30	17	45	42	51	485
サブアリーナ	1,274	1,246	1,085	1,253	1,347	1,196	1,210	1,271	1,151	1,125	1,259	1,415	14,832
卓球室	1,363	1,597	1,277	1,457	1,556	1,478	1,478	1,426	1,161	1,419	1,364	1,476	17,052
トレーニング室	1,672	1,798	1,661	1,755	1,813	1,713	1,651	1,581	1,394	1,649	1,621	1,673	19,981
ランニングロード	9	12	18	4	9	13	8	12	3	-	2	7	97

④ 使用率

(単位：%)

	4月	5月	6月	7月	8月	9月	10月	11月	12月	1月	2月	3月	平均
メインアリーナ	100.0	99.2	100.0	99.2	97.9	100.0	98.4	99.6	87.4	100.0	100.0	100.0	98.5
第1武道場	100.0	95.1	100.0	98.8	92.6	100.0	97.5	97.4	92.8	100.0	100.0	95.1	97.4
第2武道場	84.6	88.9	88.0	90.1	92.6	91.4	95.1	88.5	92.8	90.7	97.3	93.8	91.2
第1会議室	24.4	12.3	20.0	16.0	17.3	17.3	29.6	20.5	21.7	9.3	28.0	28.4	20.4
第2会議室	25.6	17.3	26.7	18.5	25.9	28.4	30.9	24.4	24.6	16.0	21.3	54.3	26.2
サブアリーナ	89.1	84.0	80.7	84.6	94.4	84.0	79.0	84.6	79.3	84.7	93.3	84.6	85.2
卓球室	92.3	96.9	94.7	94.4	96.9	91.4	92.0	94.2	84.7	95.3	95.3	86.4	92.9
トレーニング室	98.1	98.8	96.0	98.8	98.1	93.8	95.1	98.7	89.3	98.7	98.0	94.4	96.5

⑤ 教室開催状況

(a) 体育館

(単位：人)

教室名	開催日	参加人数
幼児わんぱく体操教室①	5/10～(全5回) 木曜日 午後3時45分～	22
幼児わんぱく体操教室②	10/4～(全5回) 木曜日 午後3時45分～	28
幼児わんぱく体操教室③	2/21～(全5回) 木曜日 午後3時45分～	14
かんたん体操教室①	4/10～(全10回) 火曜日 午前9時15分～	30
かんたん体操教室②	7/3～(全10回) 火曜日 午前9時15分～	31
かんたん体操教室③	9/25～(全10回) 火曜日 午前9時15分～	32
かんたん体操教室④	1/8～(全10回) 火曜日 午前9時15分～	27
女性ヘルスアップ講座(自力整体)①(保育付)	4/11～(全10回) 水曜日 午前9時30分～	45
女性ヘルスアップ講座(自力整体)②(保育付)	7/4～(全10回) 水曜日 午前9時30分～	43
女性ヘルスアップ講座(自力整体)③(保育付)	9/26～(全10回) 水曜日 午前9時30分～	38
女性ヘルスアップ講座(自力整体)④(保育付)	1/9～(全10回) 水曜日 午前9時30分～	38
女性ヘルスアップ講座(パワーヨガ)①(保育付)	4/11～(全10回) 水曜日 午前11時15分～	44
女性ヘルスアップ講座(パワーヨガ)②(保育付)	7/4～(全10回) 水曜日 午前11時15分～	42
女性ヘルスアップ講座(パワーヨガ)③(保育付)	9/26～(全10回) 水曜日 午前11時15分～	41
女性ヘルスアップ講座(パワーヨガ)④(保育付)	1/9～(全10回) 水曜日 午前11時15分～	45
小学生トランポリンA教室①	5/17～(全5回) 木曜日 午後4時20分～	21
小学生トランポリンA教室②	11/1～(全5回) 木曜日 午後4時20分～	22
小学生トランポリンA教室③	2/21～(全5回) 木曜日 午後4時20分～	22
小学生トランポリンB教室①	6/20～(全5回) 水曜日 午後4時20分～	20
小学生トランポリンB教室②	9/26～(全5回) 水曜日 午後4時20分～	22
小学生トランポリンB教室③	2/20～(全5回) 水曜日 午後4時20分～	17

教室名	開催日	参加人数
卓球教室 ①	6/21～(全5回) 木曜日 午前10時～	18
卓球教室 ②	11/1～(全5回) 木曜日 午前10時～	16
卓球教室 ③	2/21～(全5回) 木曜日 午前10時～	28
今から始めるバドミントン教室 ①	6/13～(全5回) 水曜日 午前9時～	12
今から始めるバドミントン教室 ②	10/31～(全5回) 水曜日 午前9時～	17
ソフトバレーボール教室 ①(保育付)	6/20～(全5回) 水曜日 午前10時～	15
ソフトバレーボール教室 ②(保育付)	9/26～(全5回) 水曜日 午前10時～	18
小学生ちゃれんじ新体操教室 ①	6/1～(全10回) 金曜日 午後5時10分～	8
小学生ちゃれんじ新体操教室 ②	1/18～(全10回) 金曜日 午後5時10分～	22
カルチャー教室 ①	5/25 金曜日 午前10時～	6
カルチャー教室 ②	8/23 木曜日 午前10時～、午後1時30分～	40
カルチャー教室 ③	11/30 金曜日 午前10時～、午後1時30分～	12
カルチャー教室 ④	12/15 土曜日 午前10時～、午後1時30分～	5
カルチャー教室 ⑤	3/28 木曜日 午前10時～、午後1時30分～	9
ショートテニス・卓球フリースクエア	毎週金曜日 午後	1,029
バスケットボールフリースクエア	毎週木曜日 夜間	485
ソフトバレーボールフリースクエア	毎週金曜日 午前	2,112
障害者スポーツフリースクエア	毎月第2土曜日 午後	238
トレーニング講習会	毎月第2土曜日・第4日曜日	516

(b) 陸上競技場

(単位：人)

教室名	開催日	参加人数
かけっこ集中	7/24～(全5回) 毎日 午前9時～	26
かけっこ集中	8/22～(全5回) 水曜日 午後3時35分～	12
グラウンド・ゴルフフリースクエア	毎週金曜日 午前・午後	4,315
ナイターフリースクエア	5/11～9/17 平日夜間	3,130

(c) 藤阪テニスコート

(単位：人)

教室名	開催日	参加人数
テニスをしよう!	5/10～(全8回) 月・木曜日 午後4時15分～	8
テニスをしよう!	7/19～(全8回) 月・木曜日 午後4時15分～	17

(6) 陸上競技場施設使用状況

① 団体の使用申請状況

(単位：件、人)

		4月	5月	6月	7月	8月	9月	10月	11月	12月	1月	2月	3月	合計
競技場	件数	18	23	21	27	13	25	20	11	13	16	15	26	228
	人数	4,070	4,597	4,752	3,900	3,308	5,156	4,414	3,414	990	730	660	1,083	37,074
会議室	件数	5	8	8	6	3	4	7	3	1	2	2	3	52
	人数	131	211	262	131	90	120	190	90	30	38	50	93	1,436
合計	件数	23	31	29	33	16	29	27	14	14	18	17	29	280
	人数	4,201	4,808	5,014	4,031	3,398	5,276	4,604	3,504	1,020	768	710	1,176	38,510

② 個人使用状況

(単位：人)

		4月	5月	6月	7月	8月	9月	10月	11月	12月	1月	2月	3月	合計	
市内	大人	男	214	354	301	335	285	283	211	136	119	320	455	512	3,525
		女	46	113	94	92	70	69	33	11	10	95	134	156	923
	中学生以下	男	271	292	230	405	381	347	392	122	48	110	91	538	3,227
		女	209	241	146	296	343	268	325	102	23	77	91	518	2,639
	60歳以上	男	5	13	6	7	-	4	7	5	1	2	5	3	58
		女	1	-	1	1	2	7	4	1	-	-	-	1	18
障害者	男	16	26	23	16	2	20	20	21	18	28	21	22	233	
	女	7	7	4	5	5	4	1	-	-	-	2	2	37	
市外	大人	男	130	126	75	256	176	152	52	14	17	177	142	352	1,669
		女	36	38	5	87	28	56	4	3	11	56	39	119	482
	中学生以下	男	30	29	12	112	185	10	33	1	19	16	25	89	561
		女	13	19	6	126	96	2	24	7	-	33	27	59	412
	60歳以上	男	-	-	1	-	-	-	-	1	-	-	-	1	3
		女	-	-	-	-	-	-	-	-	-	-	-	-	-
障害者	男	19	16	12	13	8	12	11	8	15	42	46	34	236	
	女	-	-	-	-	-	-	1	3	3	8	5	5	25	
計	男	685	856	660	1,144	1,037	828	726	308	237	695	785	1,551	9,512	
	女	312	418	256	607	544	406	392	127	47	269	298	860	4,536	
	合計	997	1,274	916	1,751	1,581	1,234	1,118	435	284	964	1,083	2,411	14,048	

③ 使用率

(単位：%)

		4月	5月	6月	7月	8月	9月	10月	11月	12月	1月	2月	3月	平均	
団体	トラック	午前	15.8	23.5	18.8	28.6	11.1	27.8	21.1	-	13.3	32.0	32.0	52.4	23.0
		午後	5.6	-	6.3	5.0	-	-	-	-	-	-	4.0	5.0	2.2
	全面	午前	26.9	37.0	36.0	22.2	33.3	30.8	29.6	38.5	34.8	-	-	16.0	25.4
		午後	30.8	40.7	36.0	25.9	29.6	26.9	40.7	46.2	39.1	-	-	20.0	28.0
	会議室	午前	15.4	22.2	20.0	14.8	11.1	15.4	14.8	11.5	4.3	-	-	8.0	11.5
		午後	15.4	22.2	28.0	14.8	11.1	11.5	25.9	11.5	4.3	8.0	8.0	8.0	14.1
個人	午前	94.7	94.1	93.8	90.5	94.4	94.4	89.5	100.0	100.0	96.0	100.0	100.0	95.6	
	午後	83.3	100.0	87.5	100.0	94.7	94.7	87.5	85.7	100.0	96.0	96.0	100.0	93.8	
全体平均		36.0	42.5	40.8	37.7	35.7	37.7	38.6	36.7	37.0	29.0	30.0	38.7	36.7	

(7) 藤阪テニスコート年間使用件数

(単位：件、%)

	4月	5月	6月	7月	8月	9月	10月	11月	12月	1月	2月	3月	合計
使用件数	504	537	515	568	538	577	525	484	445	451	470	565	6,179
使用率	77.8	83.1	78.5	71.9	69.2	80.6	77.0	80.7	81.2	80.8	83.9	82.8	78.6

(8) 枚方市立渚市民体育館

① 個人使用状況

(単位：人)

		4月	5月	6月	7月	8月	9月	10月	11月	12月	1月	2月	3月	合計	
市 内	大人	男	1,022	1,148	1,098	1,317	1,222	1,209	1,037	1,059	845	1,015	1,100	1,110	13,182
		女	387	468	454	522	537	393	478	419	324	329	377	452	5,140
	中学生 以下	男	73	68	40	65	105	62	71	35	20	32	31	88	690
		女	36	18	8	24	70	12	22	8	2	5	14	39	258
	60歳 以上	男	1,338	1,474	1,329	1,536	1,471	1,441	1,546	1,448	1,155	1,359	1,376	1,502	16,975
		女	444	516	433	472	442	440	511	510	367	388	426	487	5,436
障害者	男	22	28	15	20	21	37	36	25	17	21	21	18	281	
	女	1	2	2	1	2	4	4	1	1	1	1	3	23	
市 外	大人	男	70	73	76	80	98	85	92	82	68	70	72	81	947
		女	6	8	7	8	14	6	14	4	1	2	6	11	87
	中学生 以下	男	-	-	-	1	1	-	-	-	-	-	-	4	6
		女	-	-	-	-	-	-	2	-	-	-	4	-	6
	60歳 以上	男	38	44	40	54	47	36	60	42	29	31	35	33	489
		女	8	7	6	9	4	4	8	9	7	8	9	10	89
障害者	男	3	4	4	3	3	3	4	3	3	4	3	5	42	
	女	1	2	-	2	3	1	3	1	2	1	2	2	20	
計	男	2,566	2,839	2,602	3,076	2,968	2,873	2,846	2,694	2,137	2,532	2,638	2,841	32,612	
	女	883	1,021	910	1,038	1,072	860	1,042	952	704	734	839	1,004	11,059	
	合計	3,449	3,860	3,512	4,114	4,040	3,733	3,888	3,646	2,841	3,266	3,477	3,845	43,671	

② 種目別・DAY 利用別使用状況

(単位：人)

	4月	5月	6月	7月	8月	9月	10月	11月	12月	1月	2月	3月	計
アスレチック	2,110	2,345	2,245	2,619	2,437	2,420	2,377	2,236	1,664	2,205	2,270	2,291	27,219
バドミントン	265	297	276	315	394	167	289	252	185	119	218	363	3,140
卓球	519	577	449	565	619	531	613	599	393	410	470	569	6,314
弓道	348	301	357	423	388	397	386	389	427	350	330	394	4,490
アーチェリー	157	254	132	153	157	173	177	141	127	135	124	148	1,878
その他	39	81	40	26	36	20	36	20	39	37	58	68	500
障害者ふれあい スポーツDAY	11	5	13	13	9	25	10	9	6	10	7	12	130

③ 使用率

(単位：%)

	4月	5月	6月	7月	8月	9月	10月	11月	12月	1月	2月	3月	平均
ドームアリーナ	98.8	98.9	99.4	99.5	97.6	99.4	98.4	99.4	93.8	100.0	96.8	98.8	98.4
フィットネスルーム	91.0	90.8	94.2	96.6	93.5	93.9	97.7	95.7	93.2	96.2	96.2	95.8	94.6
会議室	79.8	64.7	76.8	72.2	62.5	77.5	71.3	76.9	70.2	60.6	74.5	78.9	72.2
スカイアリーナ(和弓)	82.7	82.7	87.3	82.4	81.2	75.3	81.2	74.7	80.8	77.2	66.7	73.0	78.8
スカイアリーナ(洋弓)	80.0	67.2	68.3	75.4	82.8	75.5	80.0	66.7	80.4	67.9	55.2	78.3	73.1
アスレチックルーム	100.0	100.0	100.0	99.4	99.4	100.0	100.0	98.7	99.3	99.3	99.3	99.4	99.6

④ 団体使用状況

(単位：件、人)

		4月	5月	6月	7月	8月	9月	10月	11月	12月	1月	2月	3月	合計
ドームアリーナ	件数	165	183	156	180	166	173	182	168	152	61	152	167	1,905
	人数	3,749	3,713	3,507	3,953	3,313	3,698	3,984	3,280	3,266	1,056	3,419	3,275	40,213
フィットネス ルーム	件数	151	167	147	170	153	154	172	157	138	150	150	161	1,870
	人数	2,883	3,055	3,053	3,311	2,828	3,146	3,505	3,090	2,638	2,932	3,075	3,397	36,913
スカイアリーナ	件数	8	12	19	9	8	11	10	13	8	8	11	8	125
	人数	206	234	422	212	206	282	219	371	206	206	206	206	2,976
会議室	件数	166	145	146	156	126	155	154	160	118	117	143	164	1,750
	人数	1,887	1,803	1,837	1,839	1,414	1,794	1,982	2,009	1,410	1,325	1,821	1,876	20,997
合計	件数	490	507	468	515	453	493	518	498	416	336	456	500	5,650
	人数	8,725	8,805	8,819	9,315	7,761	8,920	9,690	8,750	7,520	5,519	8,521	8,754	101,099

⑤ 教室開催状況

(単位：人)

教室名	開催日	参加人数
アスレチックルーム登録講習会	毎月 第1月曜 午前10時～ 第2木曜 午後7時～	327
ソフトバレーボールスクエア	毎月 第1火曜 午前 第2水曜 午前を基本とする	1,304
幼児トランポリン教室Ⅰ	5/7～(全5回)月曜日 午後4時～	21
幼児トランポリン教室Ⅱ	10/15～(全5回)月曜日 午後4時～	20
幼児トランポリン教室Ⅲ	2/4～(全5回)月曜日 午後4時～(2/11除く)	19
リラックスヨガⅠ(保育付)	4/5～(全12回)木曜日 午後7時30分～(6/7除く)	36
リラックスヨガⅡ(保育付)	7/5～(全12回)木曜日 午後7時30分～	30
リラックスヨガⅢ(保育付)	9/27～(全12回)木曜日 午後7時30分～	34
リラックスヨガⅣ(保育付)	1/10～(全12回)木曜日 午後7時30分～	31
幼児体操短期教室	7/24～(3日連続)午前9時15分～、10時30分～	35
太極拳教室Ⅰ	8/30～(全10回)木曜日 午前10時～	21
太極拳教室Ⅱ	1/24～(全10回)木曜日 午前10時～	14
ボクササイズ教室Ⅰ(保育付)	5/16～(全3回)水曜日 午前10時～	22
ボクササイズ教室Ⅱ(保育付)	9/19～(全3回)水曜日 午前10時～	23
ボクササイズ教室Ⅲ(保育付)	1/16～(全3回)水曜日 午前10時～	22
初心者アーチェリー教室	5/12～(全10回)土又は日曜日 午前10時～	6
初心者弓道教室	9/1～(全13回)土曜日 午前9時30分～	19
フラダンス	1/22～(全10回)火曜日 午後7時～	10

(9) 枚方市野外活動センター

① 学校(園)関係の使用者数(開所期間：4月1日～3月31日)

(単位：人)

団体数	小・中学生等	一般	合計	幼児
45	1,009	1,629	2,638	93

[注]・一般 = 先生(引率者)・高等学校・専門学校・大学等
 ・幼児 = 幼稚園・保育園等(合計数には、含めず)

② 野外活動センター使用者数（開所期間：4月1日～3月31日（開所日数283日）※学校キャンプ使用者数も含む）

〔宿泊〕 使用可能日数：（ロッジ）211日、（テント）143日（単位：人）

	団体数	市内			市外			合計	幼児
		小・中学生等	一般	小計	小・中学生等	一般	小計		
ロッジ	185	747	845	1,592	229	506	735	2,327	166
テント	86	828	660	1,488	565	258	823	2,311	70
合計	271	1,575	1,505	3,080	794	764	1,558	4,638	236

〔日帰り〕 使用可能日数：283日（単位：人）

	団体数	市内			市外			合計	幼児
		小・中学生等	一般	小計	小・中学生等	一般	小計		
テント	429	4,358	2,171	6,529	889	2,572	3,461	9,990	754

〔注〕・幼児 = 幼稚園・保育園等（合計数には、含めず）

③ 教室開催状況

（単位：人）

教室名	開催日	参加人数
わんぱくきゃんぷ（わんぱくカヌーを含む）	通年（12回）	413
キャンプ教室	8/8（水）～11（土）	37
ジュニアキャンプ教室	8/19（日）～21（火）	49
中高生チャレンジキャンプ	8/14（火）～17（金）	10
キャンプ教室“春”	3/23（土）～25（月）	48
ファミリーきゃんぷ	12/15（土）～16（日）	35
天文教室・大型望遠鏡で見よう！・天文台で泊まろう！	11回	229
竹とあそび（竹林伐採・クラフト体験・お茶摘みなど）	4回	86
オーダーメイドキャンプ（竹林伐採体験など）	3回	40
森で野遊び（野草ピザ作り・キノコ観察など）	5回	125
里山保全講座	5回連続講座	20
ワークきゃんぷ	2回	83

（10） 淀川河川敷グラウンド年間利用状況

（単位：件、人）

		4月	5月	6月	7月	8月	9月	10月	11月	12月	1月	2月	3月	計
		磯島グラウンド	件数	181	186	175	182	137	203	175	155	195	148	150
	人数	3,460	3,744	3,433	3,412	2,575	4,316	4,904	2,645	3,493	2,530	3,076	3,948	41,536
牧野グラウンド	件数	63	55	64	60	60	67	77	79	70	76	59	72	802
	人数	1,748	1,483	1,734	1,796	1,432	1,530	1,143	1,294	1,208	1,400	1,626	1,774	18,168
合計	件数	244	241	239	242	197	270	252	234	265	224	209	280	2,897
	人数	5,208	5,227	5,167	5,208	4,007	5,846	6,047	3,939	4,701	3,930	4,702	5,722	59,704

社会教育部

(11) 伊加賀スポーツセンター

① テニスコート年間使用件数

(単位：件、%)

	4月	5月	6月	7月	8月	9月	10月	11月	12月	1月	2月	3月	合計
使用件数	771	916	901	996	945	837	819	708	674	-	-	500	8,067
使用率	73.4	73.9	75.1	80.3	76.2	79.7	75.5	78.7	77.5	-	-	84.0	77.0

〔注〕平成25年1月3日から3月14日の間は、照明設備設置工事のため閉鎖。

② グラウンド年間使用件数

(単位：件、%)

	4月	5月	6月	7月	8月	9月	10月	11月	12月	1月	2月	3月	合計
使用件数	106	130	127	152	143	98	104	100	96	90	91	111	1,348
使用率	70.7	69.9	70.6	81.7	76.9	65.3	67.1	66.7	66.2	66.7	62.8	71.6	70.1

【図書館】

(1) 受入図書冊数(成人・児童図書別)

(単位：冊)

部門・成児別	中央			香里ヶ丘			楠葉		
	成人	児童	計	成人	児童	計	成人	児童	計
購入	9,433	2,625	12,058	2,727	733	3,460	3,231	883	4,114
寄贈	3,451	332	3,783	2,241	288	2,529	1,071	172	1,243
計	12,884	2,957	15,841	4,968	1,021	5,989	4,302	1,055	5,357

部門・成児別	菅原			蹠跏			御殿山		
	成人	児童	計	成人	児童	計	成人	児童	計
購入	2,642	868	3,510	1,910	937	2,847	1,687	607	2,294
寄贈	854	109	963	493	104	597	518	70	588
計	3,496	977	4,473	2,403	1,041	3,444	2,205	677	2,882

部門・成児別	牧野			津田			分室		
	成人	児童	計	成人	児童	計	成人	児童	計
購入	2,207	497	2,704	1,688	747	2,435	1,540	935	2,475
寄贈	942	84	1,026	666	121	787	2,037	371	2,408
計	3,149	581	3,730	2,354	868	3,222	3,577	1,306	4,883

部門・成児別	計		
	成人	児童	計
購入	27,065	8,832	35,897
寄贈	12,273	1,651	13,924
計	39,338	10,483	49,821

(2) 各部門別利用状況

区 分		部 門	中 央	香里ヶ丘	楠 葉	菅 原	蹉 跎	御殿山
開館（開室・巡回） 日数（日）			290	289	297	291	296	290
蔵書数 （冊）	成人		320,551	69,453	56,498	70,149	67,261	53,675
	児童		89,185	33,330	27,593	29,762	27,838	25,895
	計		409,736	102,783	84,091	99,911	95,099	79,570
貸出数 （冊）	成人		850,497	348,107	323,708	273,524	181,685	147,283
	児童		213,346	113,775	124,636	100,720	79,644	49,878
	計		1,063,843	461,882	448,344	374,244	261,329	197,161
実利用者数 （人）	成人		26,704	8,949	10,835	8,996	6,783	4,811
	児童		6,425	2,133	1,903	1,882	1,462	919
	計		33,129	11,082	12,738	10,878	8,245	5,730
延利用者数 （人）	成人		253,264	124,345	137,735	108,149	78,268	51,109
	児童		38,203	15,161	14,123	12,020	8,876	6,744
	計		291,467	139,506	151,858	120,169	87,144	57,853
予約リクエスト 受付 （件）	成人		73,317	91,153	114,041	90,968	56,690	35,356
	児童		5,606	10,312	13,022	7,819	6,601	3,064
	計		78,923	101,465	127,063	98,787	63,291	38,420

区 分		部 門	牧 野	津 田	分 室	自動車文庫	計
開館（開室・巡回） 日数（日）			285	291	2,105	241	4,675
蔵書数 （冊）	成人		81,049	72,731	108,509		899,876
	児童		25,740	22,929	72,552		354,824
	計		106,789	95,660	181,061		1,254,700
貸出数 （冊）	成人		211,171	145,190	426,904	30,208	2,938,277
	児童		52,994	71,129	147,759	19,905	973,786
	計		264,165	216,319	574,663	50,113	3,912,063
実利用者数 （人）	成人		7,622	5,909	15,855	1,318	64,814
	児童		1,336	1,151	3,532	664	14,710
	計		8,958	7,060	19,387	1,982	※79,524
延利用者数 （人）	成人		75,329	54,761	172,605	8,576	1,064,141
	児童		7,417	6,355	30,223	3,145	142,267
	計		82,746	61,116	202,828	11,721	1,206,408
予約リクエスト 受付 （件）	成人		48,354	32,543	171,573	5,312	719,307
	児童		3,181	3,995	19,149	922	73,671
	計		51,535	36,538	190,722	6,234	792,978

[注]・自動車文庫巡回日数及び走行距離：2号車 241日 4,171km、ボンゴ 48日 579km。

- ・各図書館の実利用者数は、年度中に1回以上その館で貸出しのあった利用者数。
- ・「計」欄の実利用者数は、枚方市立図書館全体で年度中に1回以上貸出しのあった利用者数であり、各館の数値の合計とは一致しない。
- ・自動車文庫の蔵書数は中央図書館に含む。

(3) 各分室利用状況

部 門		村 野	枚方公園	藤 阪	東香里	釈尊寺	茄子作	宮之阪
区 分								
開館（開室・巡回） 日数（日）		-	241	188	188	194	188	186
蔵書数 （冊）	成 人	15,082	13,835	8,720	5,548	5,589	7,972	10,741
	児 童	8,108	8,454	6,588	5,506	5,801	5,440	5,881
	計	23,190	22,289	15,308	11,054	11,390	13,412	16,622
貸出数 （冊）	成 人	-	65,428	27,005	24,320	17,843	22,494	48,565
	児 童	-	26,529	10,052	13,669	8,816	10,576	13,209
	計	-	91,957	37,057	37,989	26,659	33,070	61,774
実利用者数 （人）	成 人	-	2,653	703	515	403	611	1,690
	児 童	-	582	353	240	234	313	302
	計	-	3,235	1,056	755	637	924	1,992
延利用者数 （人）	成 人	-	28,631	7,826	7,816	5,922	7,192	18,637
	児 童	-	4,028	3,103	3,040	1,989	2,478	2,422
	計	-	32,659	10,929	10,856	7,911	9,670	21,059
予約リクエスト 受付 （件）	成 人	-	29,378	6,836	7,856	7,189	7,306	17,968
	児 童	-	3,926	1,132	1,598	797	878	2,085
	計	-	33,304	7,968	9,454	7,986	8,184	20,053

部 門		香里園	氷 室	山 田	市駅前 サテライト	計
区 分						
開館（開室・巡回） 日数（日）		188	188	188	356	2,105
蔵書数 （冊）	成 人	11,545	13,386	16,091		108,509
	児 童	7,947	7,722	11,105		72,552
	計	19,492	21,108	27,196		181,061
貸出数 （冊）	成 人	25,087	22,436	28,747	144,979	426,904
	児 童	18,851	12,154	8,487	25,416	147,759
	計	43,938	34,590	37,234	170,395	574,663
実利用者数 （人）	成 人	776	433	1,012	7,059	15,855
	児 童	326	323	323	536	3,532
	計	1,102	756	1,335	7,595	19,387
延利用者数 （人）	成 人	9,675	6,156	8,410	72,340	172,605
	児 童	3,060	5,411	2,090	2,602	30,223
	計	12,735	11,567	10,500	74,942	202,828
予約リクエスト 受付 （件）	成 人	8,806	7,726	6,789	71,719	171,573
	児 童	2,107	1,006	759	4,861	19,149
	計	10,913	8,732	7,548	76,580	190,722

〔注〕・市駅前サテライトの蔵書数は中央図書館に含む。

・村野分室は、サブリ村野のリニューアル工事に伴い、平成24年4月1日から平成25年3月31日まで休室。

(4) 除籍図書冊数(成人・児童図書別)

(単位:冊)

	成人用図書	児童用図書	計
中央	6,373	889	7,262
香里ヶ丘	3,660	1,261	4,921
楠葉	8,819	2,081	10,900
菅原	16,195	3,467	19,662
蹉跎	7,638	1,656	9,294
御殿山	1,461	295	1,756
牧野	6,642	967	7,609
津田	2,769	1,109	3,878
分室	3,326	1,596	4,922
計	56,883	13,321	70,204

(5) 障害者サービスの状況

① 点字・録音図書の個人貸出・所蔵・受入冊数等

(単位:タイトル)

区分	点字図書	録音図書
	タイトル数	タイトル数
貸出数	176	6,578
所蔵状況	3,965	2,290
受入状況	-	96

〔注〕・録音図書の統計はテープ・デジ
ジー・CD ブックを合わせたもの。

- ・録音図書・点字図書の統計に雑誌は含まない。
- ・相互貸借による貸出も含む。
- ・津田図書館が所蔵する点字図書は「点訳絵本」(点訳絵本とは市販絵本に原本の文字や解説を点訳した透明なビニールシートを貼付したもの)

② 点字・録音図書利用の登録者数

(単位:人)

点字・録音図書利用の登録者			計
視覚障害	肢体不自由	その他	
88	-	-	88

③ 点字・録音図書相互貸借数

(単位:タイトル)

区分	借受	貸出
	タイトル数	タイトル数
中央	点字図書	15
	録音図書	5,697
計	5,712	1,038

〔注〕・相互貸借とは、利用者のニーズに広くこたえるため、枚方市立図書館と枚方市以外の図書館との間で相互に所蔵資料の貸借を行うシステムである。
・録音図書の借受け分に録音雑誌は含まない。

④ 障害者対面読書実施回数及び実利用者数

(単位:回、人)

部門	中央	香里ヶ丘	楠葉	菅原	蹉跎	御殿山	牧野	津田	山田	市駅前サテライト	計
実施回数	62	2	128	49	38	-	-	-	85	11	375
実利用者数	3	1	4	2	1	-	-	-	2	1	14

(6) 団体貸出団体数及び貸出冊数の状況

(単位:団体、冊)

部門	中央	香里ヶ丘	楠葉	菅原	蹉跎	御殿山	牧野	津田	自動車文庫	分室	計
団体数	49	23	30	35	12	21	20	18	10	27	245
貸出冊数	14,375	2,898	3,553	8,233	1,635	2,958	3,521	4,020	2,241	4,629	48,063

社会教育部

(7) コピーサービス複写件数及び枚数

(単位：件、枚)

部門 区分	中 央	香 里 ヶ 丘	楠 葉	菅 原	蹉 跎	御殿山	牧 野	津 田	氷 室	市駅前 サテライト	計
複写件数	2,571	873	1,170	653	629	537	974	498	23	639	8,567
複写枚数	181,740	2,686	3,637	1,687	1,990	2,184	2,805	1,521	58	2,574	200,882

(8) 除籍図書等リサイクルの状況

図書館名	実施日・対象	場 所	譲与冊数の状況		
中 央	4月 1日～3月31日 (常設) 団体・個人	図書館	団体 個人	1団体 3,798人	100冊 17,474冊
香里ヶ丘	4月 1日～3月31日 (常設) 団体・個人	図書館	個人	1,332人	4,174冊
楠 葉	4月 1日～3月31日 (常設) 団体・個人	図書館	個人	912人	2,935冊
菅 原	4月 1日～3月31日 (常設) 団体・個人	図書館	団体 個人	2団体 2,551人	8冊 7,696冊
蹉 跎	4月 1日～3月31日 (常設) 団体・個人	図書館	個人	966人	2,957冊
御 殿 山	4月 1日～3月31日 (常設) 団体・個人	図書館	個人	799人	2,916冊
牧 野	4月 1日～3月31日 (常設) 団体・個人	図書館	個人	1,754人	5,855冊
津 田	4月 1日～3月31日 (常設) 団体・個人	図書館	個人	1,320人	4,513冊
分 室	4月 1日～3月31日 (常設) 団体・個人	分 室	個人	754人	2,577冊
総 合 計	3団体 108冊	個人	14,186人 合計	51,097冊	51,205冊

[注] 寄贈図書・雑誌もリサイクルの対象。

(9) 図書館主要行事

① 子ども読書活動推進事業（図書館主催）

(単位：人)

図書館	行事内容	実施日・期間	講師・出演者等	参加延人数
全館	ひらかた絵本まつり	4月22日～5月12日	職員	375
	読書ボランティアの夏休みおはなし会	7月21日～8月26日	ボランティア 12団体	543
	ストーリーテリング・ボランティア 養成講座（入門編）	9月4日、11日、18日 10月2日、13日	枚方おはなしを 語る会	64
	同上発表会	10月13日	受講者13人	17
	世界のバリアフリー絵本展	9月17日～27日		619
	国際おはなし会	9月22日～23日	ボランティア	242
	手話で楽しむおはなし会	9月22日	職員	55
	講演会 「すべての子どもたちに本を」	9月23日	河野俊寛（特別支 援学校教諭） 吉田くすほみ（言 語聴覚士）	26
	第8回 ことばにであう！ ひらかた暗唱大会	10月28日	端田宏三（関西朗 読家クラブ代表） ほか5名	55
	読書ボランティア・スキルアップ講座 「10代の読書について」	11月28日	土居安子（大阪国 際児童文学館）	54
	子ども読書活動等推進ボランティア 交流会	2月7日	職員及び ボランティア	40
中学生の調べ学習コンクール	3月13日～3月31日		786	
中央	おはなし会	第1・2・3・5土曜日	職員	663
	おはなし会（乳幼児対象）	第2・4水曜日	職員	709
	手話で楽しむおはなし会	第4土曜日	職員	232
	夏のストーリーテリング	7月30日～31日	職員	34
	夏のお楽しみ会（工作）	8月9日	職員	63
	ぬいぐるみの図書館お泊り会	12月15日	職員	35
香里ヶ丘	おはなし会	毎週水曜日	職員及び ボランティア	219
	中高生読書会	毎月1回（土曜日）	職員	13
	ちょっきんベタベタ	7月27日	職員	33
	夏のおはなし大会	7月20日	職員	20
	冬のおたのしみ会	12月12日	職員及び ボランティア	35
	冬のおはなし会	12月21日	職員	17
楠葉	おはなし会	毎週水曜日	職員	231
	おはなし会（乳幼児対象）	第1水曜日	職員	161
	おはなし会スペシャル	季節ごとに年3回	職員	60
	夏の科学遊び	7月27日	職員	16
菅原	おはなし会	毎週水・土曜日	職員	346
	『夏のむしをおろう』	8月1日	職員	20
	『豆本をつくろう』	11月17日	職員	11
	菅原生涯学習市民センター・菅原図書館 15周年記念行事『おひなさまをおろ う』	2月17日	職員	6
蹉跎	おはなし会	毎週水・日曜日	職員	385
	おはなし会（乳幼児対象）	第3水曜日	職員	94
	夏のおたのしみ会	7月31日	職員	23
	冬のおたのしみ会	12月19日	職員	7
御殿山	おはなし会	毎週水・日曜日	職員及び ボランティア	489
	なつのこうさく	7月26日	職員	34
	おりがみ教室	8月23日	職員	36

図書館	行事内容	実施日・期間	講師・出演者等	参加延人数	
牧野	おはなし会	毎週土曜日	職員	217	
	おはなし会（乳幼児対象）	第3水曜日	職員	44	
	「ストーリーテリング」	8月1日	職員	18	
	「工作あそび」	8月8日	職員	38	
津田	おはなし会	毎週土・日曜日	職員	434	
	なつのこうさく「くるくるまわるこうさく」「ペーパークラフト」	8月24日	職員	55	
	「クリスマスツリーをつくろう」	12月21日	職員	35	
分室	枚方公園	おはなし会・工作ほか	毎週水曜日ほか	職員	201
		おはなし会（乳幼児対象）	第2木曜日	職員	128
	藤阪	おはなし会・工作ほか	毎週土曜日ほか	職員	381
		おはなし会（乳幼児対象）	第1金曜日	職員	95
	香里園	おはなし会・工作ほか	毎週水曜日ほか	職員ほか	528
		おはなし会（乳幼児対象）	第1金曜日	職員	153
	宮之阪	おはなし会・工作ほか	毎週水・土曜日ほか	職員	238
	東香里	おはなし会・工作ほか	毎週水曜日ほか	職員	376
		おはなし会（乳幼児対象）	第2木曜日	職員	53
	氷室	おはなし会・工作ほか	毎週土曜日ほか	職員	1,033
		おはなし会（乳幼児対象）	毎週木曜日	職員	293
	茄子作	おはなし会・工作ほか	毎週水曜日ほか	職員	376
		おはなし会（乳幼児対象）	第2・4木曜日	職員	234
	釈尊寺	おはなし会・工作ほか	毎週水・土曜日ほか	職員	1,348
		おはなし会（乳幼児対象）	第2金曜日	職員	17

② ボランティアによるおはなし会

(単位：人)

図書館	行事内容	実施日・期間	講師・出演者等	参加延人数	
中央	ひらりんかたりんおはなし会	月5回程度	中央図書館ボランティア「ひらりんかたりん」	951	
楠葉	おはなし会	第4土曜日	くずはおはなしを語る会	120	
菅原	親子で楽しむおはなし会	6月5日、3月29日	「そよかぜ」菅原えほんの会	28	
蹉跎	おはなしなーじょおはなし会	第4日曜日	おはなしなーじょ	54	
	金のたまごおはなし会	4月25日	金のたまご	6	
牧野	えほんのおはなし会	月1回	牧野おはなし「かくれんぼ」	132	
津田	おはなし会	12月8日、3月9日	おはなしサークル「月曜会」	27	
御殿山	おはなし会スペシャル	12月15日、3月15日	おはなしサークル「月曜会」	23	
分室	山田	ひらりんかたりんおはなし会	4月～9月の毎水曜日	中央図書館ボランティア「ひらりんかたりん」	243
		山田おはなし会	10月～3月の毎水曜日	山田おはなし会	205
	藤阪	おはなし会	第3土曜日	ぼけっとの会	52
	香里園	おはなしメリーさんのおはなし会	12月12日、1月9日 1月30日、 2月13日、3月13日	おはなしメリーさん	39
	宮之阪	ビスケットの会のおはなし会	第3土曜日	ビスケットの会	41

③ 成人対象の行事

(単位：人)

図書館	行事内容	実施日・期間	講師・出演者等	参加延人数	
中央	バリアフリー映画上映会	3月13日	職員	77	
	手話ブックトーク	7月29日、12月6日 3月17日	職員	56	
	成人読書会	年11回	職員	81	
	大人のためのおはなし会	12月5日、12月8日	職員	26	
分室	枚方公園	成人読書会	第4金曜日	職員	78
	藤阪	成人読書会	月2回	職員	115
		手話の会	第2・4月曜日	職員	83
	香里園	成人読書会	第3月曜日	職員	78
		手話の会	第2・4金曜日	職員ほか	219
	氷室	成人読書会	月1回	職員	39
茄子作	成人読書会	月1回	職員	65	

資料編

【文化財課】

(1) 枚方市史刊行物

(単位：部)

タイトル	サブタイトル	発刊年度	発行部数	24年度売却部数	24年度配布部数	残部数
枚方市史第1巻	本文編3版(地理・考古編)	昭63	500	1	-	275
枚方市史第2巻	本文編再版(古代・中世編)	昭55	1,500	2	1	810
枚方市史第3巻	本文編(近世編)	昭51	2,000	5	-	398
枚方市史第4巻	本文編(近代編)	昭54	2,000	2	-	625
枚方市史第5巻	本文編(現代編)	昭58	2,000	1	-	856
枚方市史第6巻	史料編再版(古代・中世・近世編)	平元	500	-	1	178
枚方市史第7巻 品切	史料編(近世編)	昭45	1,500	-	-	-
枚方市史第8巻	史料編(近世編)	昭45	1,500	1	-	34
枚方市史第9巻	史料編(近世編)	昭49	1,500	1	-	153
枚方市史第10巻	史料編(近代・現代編)	昭50	1,500	-	-	338
枚方市史第11巻	史料編(近代・現代編)	昭51	1,500	-	-	374
枚方市史第12巻	考古編補遺・索引年表編	昭61	2,000	1	-	974
枚方市史別巻	概説編	平6	1,000	2	1	226
枚方市史研究紀要第8号	近世枚方宿と飯盛女	昭49	1,000	3	-	89
枚方市史研究紀要第9号	近世淀川の舟運	昭49	1,000	3	-	70
枚方市史研究紀要第10号	枚方市域の行政区画推移	昭52	1,000	2	-	425
枚方市史研究紀要第11号	戦後枚方における旅客輸送の展開	昭55	1,000	1	-	512
枚方市史資料第3集	新校枚方市の小作争議資料	昭52	500	1	-	90
枚方市史資料第4集	中振村役人日記(一)	昭54	1,000	1	-	439
枚方市史資料第5集	中振村役人日記(二)	昭55	1,000	1	-	484
枚方市史資料第6集	中振村役人日記(三)	昭56	1,000	1	-	536
枚方市史資料第7集	中振村役人日記(四)	昭57	1,000	1	-	535
枚方市史資料第8集	河内国 正保郷帳写	昭58	1,000	1	-	432
朝日新聞記事集成第1,2集	明治12年～明治30年(再版合本)	昭57	500	-	-	177
朝日新聞記事集成第3集	明治31年～明治40年(再版)	昭58	500	1	-	236

タイトル	サブタイトル	発刊 年度	発行 部数	24年度 売却 部数	24年度 配布 部数	残部数
朝日新聞記事集成第4集	明治41年～大正6年(再版)	平2	500	1	-	450
朝日新聞記事集成第5集	大正7年～大正11年	昭52	800	-	-	327
朝日新聞記事集成第6集	大正12年～昭和3年	昭53	800	1	-	309
朝日新聞記事集成第7集	昭和4年～昭和7年	昭54	800	-	-	324
朝日新聞記事集成第8集	昭和8年～昭和13年	昭55	800	-	-	335
朝日新聞記事集成第9集	昭和14年～昭和20年	昭56	800	1	-	285
朝日新聞記事集成第10集	索引編	平3	1,000	-	-	717
郷土枚方の歴史 品切	改訂2刷	平14	500	-	-	-
近代枚方の教育と文化		昭53	1,000	-	-	462
枚方風土記	枚方市制40周年記念	昭62	7,000	8	-	208
写真集枚方市50年	枚方市制50周年記念	平9	1,200	6	-	216
語り継ぐ戦争体験		昭61	1,000	1	-	114
禁野火薬庫資料集		昭63	1,000	1	-	61
学童集団疎開の生活		平4	1,000	-	-	500
戦時下の枚方町		平7	1,000	1	-	633
楽しく学ぶ枚方の歴史		平18	1,500	68	2	381
枚方市史年報第4号		平12	500	3	-	32
枚方市史年報第5号		平13	500	3	1	36
枚方市史年報第6号 品切		平15	500	1	-	-
枚方市史年報第7号		平15	500	4	-	38
枚方市史年報第8号		平16	500	2	1	3
枚方市史年報第9号		平18	600	2	1	97
枚方市史年報第10号	枚方市制60周年記念	平19	700	2	-	224
枚方市史年報第11号		平20	700	4	-	245
枚方市史年報第12号		平21	700	2	-	242
枚方市史年報第13号		平22	700	8	-	257
枚方市史年報第14号		平23	700	7	2	245
枚方市史年報第15号		平24	700	6	389	305
枚方市史年報 別冊	招提村片岡家文書の研究	平20	500	2	1	164
枚方市史年報 別冊	茄子作村中西家文書の研究	平22	500	10	-	159

【スポーツ振興課】

(1) 体育協会及び社会体育団体

① 公益財団法人枚方体育協会 (25 団体)

陸上競技協会	軟式野球連盟	ソフトテニス連盟	卓球連盟	柔道連盟
バレーボール連盟	スキー協会	野外活動協会	市民拳法の会	剣道連盟
サッカー連盟	水泳協会	ラグビー連盟	テニス協会	少林寺拳法協会
ソフトボール協会	空手道連盟	バドミントン連盟	相撲連盟	バスケットボール協会
カヌー協会	ゲートボール協会	弓道連盟	スポーツチャンバラ協会	ケラント・ゴルフ連合会

② 枚方市スポーツ少年団（56 団体）

蹉跎	枚方平野	FC ジョーカーレ	パンサーズジュニア
野東	桜丘北ウインズ	桜丘 Smile フットボールクラブ	トルネード
KSC くずは（小学野球）	枚方香里フェニックス	光の子スポーツクラブ	村上派武代会蹉跎西闘弘塾
中宮ボンバーズ	西長尾ライガース	さだ西っ子クラブ	招提空手道
クラウンズ	香里ヶ丘	スターエース	枚方ルーキーズ
枚方イーグルス	枚方桜丘クラブ	枚方ジュニア	枚方クラウンズ
川越	わかたけクラブ	中宮 J・S・C	楠葉空手
SSC 太陽（野球）	KSC くずは（バレーボール）	枚方レッズ	LSA FC 枚方
桜丘トパーズ	太陽（ソフトテニス）	枚方疾風レッドウィングス	枚方・くずはヤンキース
山田池ファイターズ	SSC 太陽（サッカー）	スパンキーズ	黎明館枚方
菅原東ビクトリー	KSC くずは（サッカー）	西長尾フットボールクラブ	LEONE 中宮
牧野西キングス	枚方サンクラブ	創価レインボー	
枚方樟葉ウインクス	宇山サッカークラブ	枚方牧野シャインズ	
交北タイガー	大阪 YMCA 枚方 SC	枚方空手道 隆明館	
開成ジュニアイーグルス	日本拳法開成館（開成館香里）	FC ティアモジュニア	

③ 枚方レクリエーション協会（4 団体）

枚方市ソフトバレーボール協会	枚方市インディアカ協会	日本 3B 体操協会大阪枚方	ひらかたウォーキング協会
----------------	-------------	----------------	--------------

【図書館】

(1) 図書館の状況

区 分		平成 21 年度	平成 22 年度	平成 23 年度	平成 24 年度
施設	中央・分館（館）	8	8	8	8
	分室（室）	11	11	11	11
	自動車文庫（台）	2	2	1	1
蔵書数	中央・分館（冊）	1,064,043	1,082,635	1,096,447	1,073,639
	分室（冊）	180,269	181,769	178,359	181,061
	計	1,244,312	1,264,404	1,274,806	1,254,700
貸出冊数（冊）		4,419,687	4,284,668	4,055,660	3,912,063
人口 1 人当たりの蔵書冊数（冊）		3.03	3.08	3.14	3.07
" 貸出冊数（冊）		10.75	10.43	9.99	9.57

社会教育部 所管施設の概要

(平成25年4月1日現在)

施設名		所在地	開設年月	敷地面積 (㎡)	建物面積 (㎡)	建物構造	定員 (人)
百済寺跡 文化財収蔵庫		中宮西之町1-49	昭和46年 4月	特別史跡 百済寺跡内	104	鉄筋コンクリート造 平屋建	-
旧田中家 鋳物民俗資料館		藤阪天神町5-1	昭和59年10月	8,114.67	245.19 (工場)	木造平屋建	-
文化財収蔵庫 及び事務所		〃	昭和58年 4月		126.07 (主屋)	〃	-
枚方宿鍵屋 資料館		堤町10-27	平成13年 7月		810.49	253.2	木造平屋建
		別棟	〃		556.63	木造2階建	-
		蔵	〃		31.03	土蔵造り	-
野 外 活 動 セ ン タ ー	メインホール	大字穂谷4550	昭和45年 8月	183,400 (一部借地)	3,657	鉄筋コンクリート造 地下1階 地上2階建	宿泊者 350
	フレッシュエ ア テ ン ト				20張 (各24)	鉄筋コンクリート造 平屋建 テント張り	
	ロッジ棟				5棟 (各115)	鉄筋コンクリート造 2階建	
	ステラホール				306	鉄筋コンクリート造 2階建	
	スタッフ棟				2棟 (各96)	鉄筋コンクリート造 2階建	
	野外便所				2棟 (各59)	鉄筋コンクリート造 平屋建	
	炊飯棟				2棟 (各215)	鉄筋コンクリート造 平屋建	
	グリーンスポーツ				15基	木製遊具	
総合体育館		中宮大池4丁目10-1	昭和58年 7月	13,744	8,552	鉄筋コンクリート造 地上4階建 地下1階	メイン アリーナ 観客席 1,500
陸上競技場		中宮大池4丁目10-1	平成 2年 5月	25,462	19,618 (競技場面積) 2,355 (建物面積)	全天候型トラック 天然芝フィールド 鉄筋コンクリート造 2階建スタッド (2種公認)	メインスタッド 及び 芝生スタッド 2,500
枚方相撲場		王仁公園1-1	平成 7年 2月	400	400	屋根付相撲場 鉄骨造り平屋 建四方形屋形	-
渚市民体育館		渚西3丁目26-10	平成10年 3月	8,385	5,776	鉄筋コンクリート造 地上3階建 地下1階	-
藤阪テニスコート		藤阪南町1-334-4	平成11年 7月	1,242.59	更衣室、倉庫 仮設トイレ	砂入り人工芝 コート 2面	-
伊加賀 スポーツセンター		伊加賀西町53-2	平成23年 4月	32,983	3,144 (体育館)	鉄筋コンクリ ート造3階建	-
					2,750 (テニスコート)	砂入り人工芝 コート 5面	-
					9,900 (運動広場)	-	-
サブリ村野 スポーツセンター		村野西町5-1	平成25年4月	サブリ村野内	432 (体育館)	鉄筋コンクリ ート造平屋建	-
					4室 (各65) (多目的体育室)	鉄筋コンクリ ート造3階建	-
					7,500 (運動広場)	-	-

施設名	区分	所在地	開設年月	敷地面積 (㎡)	建物面積 (㎡)	建物構造
中央図書館		車塚2丁目1-1	平成17年 4月	建築面積 1,479.66	9,301.77	鉄骨鉄筋コンクリート造 地下1階 地上7階建
香里ヶ丘図書館		香里ヶ丘4丁目2-1	昭和54年 5月	無償借地 1,822.75	1,209.60	鉄筋コンクリート造 2階建
楠葉図書館		楠葉並木2丁目29-5	昭和57年 5月	楠葉生涯学習 市民センター と合築	専有面積 716.63	鉄筋コンクリート造 3階建 (1階部分)
菅原図書館		長尾元町1丁目35-1	昭和58年 8月 (新築移転) 平成 9年 1月	菅原生涯学習 市民センター と合築	専有面積 969.61	鉄筋コンクリート造 3階建 (1階部分)
蹉跎図書館		北中振3丁目27-10	昭和61年 5月	蹉跎生涯学習 市民センター と合築	専有面積 936.22	鉄筋コンクリート造 3階建 (1階部分)
御殿山図書館		御殿山町10-16	昭和62年 5月	御殿山生涯学習 美術センター と合築	専有面積 815.71	鉄筋コンクリート造 地下1階 地上2階建 (地階部分)
牧野図書館		宇山町4-5	昭和63年 5月	牧野生涯学習 市民センター と合築	専有面積 936.02	鉄筋コンクリート造 地下1階 地上3階建 (1階部分)
津田図書館		津田北町2丁目25-3	平成 2年 5月	津田生涯学習 市民センター と合築	専有面積 1,043.57	鉄筋コンクリート造 4階建 (2階部分)
中央図書館 市駅前サテライト		新町2丁目1-50	平成18年 1月	関西医大枚方 病院情報交流 センター内	163.73	鉄骨造 2階建 (2階部分)
枚方公園分室		伊加賀東町6-8	昭和49年 4月 (新築移転) 平成 2年 1月	公設市場 (サンパーク) 2階	専有面積 120	鉄筋コンクリート造 地下1階、地上3階、一部 4階建 (2階部分一部)
村野分室		村野西町5-1	昭和49年 4月 (移 転) 平成13年 9月	枚方市役所 村野分館内	専有面積 131.20	鉄筋コンクリート造3階建 (1階部分一部)
山田分室		都丘町6-9	平成17年 6月	591.68	専有面積 238	鉄筋コンクリート造 2階建(1階部分)
東香里分室		東香里元町30-19	昭和50年 9月	東香里元町 会館内	専有面積 84	鉄筋コンクリート造 2階建 (2階部分)
藤阪分室		藤阪西町6-4	昭和50年 9月	466.08	148	鉄筋コンクリート造平屋建
釈尊寺分室		釈尊寺町25-29	昭和54年 7月	釈尊寺団地内	専有面積 69	鉄筋コンクリート造 2階建 (2階部分一部)
茄子作分室		茄子作4丁目3-10	昭和56年 1月	茄子作 公民館横	77	木造平屋建
宮之阪分室		宮之阪1丁目9-49	昭和58年 4月	京阪宮之阪駅 高架下	108.79	鉄骨造、高架下建物
香里園分室		香里園町12-97	昭和62年 5月	香里会館内	専有面積 140.25	鉄筋コンクリート造 2階建 (2階部分)
氷室分室		尊延寺3丁目1-47	平成 6年12月	1,161.48	200.77	鉄骨造平屋建

施設名	区分	所在地	開設年月	建物面積 (㎡)	建物構造
学 校 開 放 指 定 校 (ク ラ ブ ハ ウ ス)	殿山第一小学校	上野1丁目6-5	昭和52年 5月	33.0	ブロック造平屋建
	殿山第二小学校	養父丘2丁目7-53	〃	〃	〃
	香陽小学校	香里ヶ丘11丁目36-1	〃	〃	〃
	津田小学校	津田西町1丁目33-1	〃	46.0	〃
	牧野小学校	上島東町4-18	昭和53年 9月	33.0	〃
	招提小学校	招提東町2丁目2-8	昭和54年11月	〃	〃
	西牧野小学校	西牧野2丁目1-1	〃	〃	〃
	五常小学校	香里ヶ丘6丁目9	昭和55年 1月	38.0	〃
	樟葉南小学校	楠葉美咲1丁目35-1	昭和56年12月	〃	〃
	蹉跎東小学校	翠香園町30-1	〃	〃	〃
	氷室小学校	尊延寺3丁目1-38	昭和57年 9月	38.4	〃
	平野小学校	招提中町1丁目53-1	昭和58年 9月	〃	〃
	長尾小学校	長尾西町3丁目3-2	〃	〃	〃
	藤阪小学校	藤阪南町1丁目40-1	昭和59年 9月	〃	〃
	船橋小学校	東山1丁目68	〃	〃	〃
	高陵小学校	御殿山南町2-2	昭和60年 9月	〃	〃
	伊加賀小学校	伊加賀西町53-1	〃	〃	〃
	香里小学校	香里ヶ丘10丁目5-2	〃	〃	〃
	中宮北小学校	中宮北町4-1	昭和61年11月	〃	〃
	菅原東小学校	藤阪東町3丁目10-1	〃	〃	〃
	桜丘北小学校	星丘4丁目31-1	〃	〃	〃
	枚方第二小学校	田宮本町11-1	昭和62年12月	〃	〃
	中宮小学校	中宮山戸町22-3	昭和63年 1月	〃	〃
	交北小学校	交北2丁目30-5	昭和63年 3月	〃	〃
	磯島小学校	磯島北町3-1	昭和63年12月	〃	〃
	津田南小学校	津田西町3丁目10-1	平成元年 1月	〃	〃
	山田東小学校	田口3丁目16-1	〃	〃	〃
	西長尾小学校	長尾西町2丁目45-1	平成元年12月	〃	〃
	田口山小学校	田口山3丁目10-1	平成 2年 1月	〃	〃
	山田小学校	甲斐田町1-27	平成 2年 3月	〃	〃
	小倉小学校	小倉町29-1	平成 2年 8月	〃	〃
	桜丘小学校	村野本町30-1	平成 3年 3月	〃	〃
	菅原小学校	藤阪中町13-1	〃	〃	〃
	山之上小学校	山之上1丁目32-1	平成 4年 2月	〃	〃
樟葉西小学校	楠葉並木1丁目11-1	平成 4年 1月	〃	〃	
蹉跎西小学校	出口6丁目20-1	平成 4年 3月	〃	〃	
蹉跎小学校	北中振2丁目11-21	平成 6年 3月	〃	〃	
春日小学校	高田2丁目15-10	〃	〃	〃	
川越小学校	釈尊寺町30-1	〃	〃	〃	
開成小学校	香里ヶ丘2-5	平成 7年 1月	〃	〃	
明倫小学校	中宮西之町10-6	平成 8年 2月	58.0	〃	
東香里小学校	東香里南町44-1	平成 9年 2月	50.8	〃	
樟葉北小学校	楠葉野田3-13-1	平成10年10月	〃	〃	