

## 市駅前図書館について

中央図書館

## 1. 枚方市駅周辺における図書館サービス提供の経過と課題

## (1) 経過

期間	施設名	概要
～平成17年	枚方図書館	旧枚方市市民会館3階 581㎡ 蔵書 約13万冊 (平成17年の中央図書館設置に伴い閉館)
平成18年 ～同29年	市駅前 サテライト	関西医科大学附属枚方病院情報交流センター 内 約140㎡ 蔵書 約1万5000冊 (施設使用の契約期間終了により閉室)
平成29年 ～現在	市駅前 サービススポット	ラポールひらかた→サンプラザ3号館4階→ サンプラザ3号館5階と移転しながら運営 蔵書 蔵書はなく予約図書の受渡のみに特化

## (2) 課題

枚方市駅周辺は、多くの市民が行き交う利便性の高い立地でありながら、市駅前サテライトを閉室した平成29年度以降、予約図書の受渡サービスに特化したサービスのみ行ってきたことから、蔵書と閲覧室を備え、基本的な図書館サービスを提供できる図書館施設の設置が、枚方市周辺における図書館サービスの当面の課題です。

## 2. 市駅前図書館の概要

現在枚方市駅周辺の再整備が進行中で、サンプラザ3号館5階で運営している枚方市立中央図書館市駅前サービススポットは、令和6年度（2024年度）前期を目途に、枚方市立図書館第4次グランドビジョンで定めた運営方針に基づき、駅近のメリットを生かし民間施設や他の公共施設とつながりのある環境整備を図るため、建設中の複合ビル5階への移転に向けて、準備を進めているところです。

この図書館施設は、条例上の図書館分館として位置付け、枚方市立生涯学習市民センターと図書館の複合施設として開館します。

また、生涯学習市民センターと図書館の複合施設については、住民サービスの向上や、効率的・効果的な施設の管理運営を図るという指定管理者制度の趣旨等を踏まえ、平成28年度（2016年度）から同制度の導入を開始し、平成30年度（2018年度）からは、複合6施設すべてに導入しており、本複合施設にも同制度を導入します。



(上記第③街区に建設中の複合ビル5階に設置)

### 3. 施設概要

#### (1) 施設名称

枚方市立市駅前図書館

\*令和5年6月に、図書館条例の一部改正案が市議会にて可決され、市駅前図書館を図書館(分館)として位置付け、指定管理者により運営されることが決定されました。

#### (2) 床面積

①書架面積 約200㎡

②閲覧室面積 書架面積の倍以上

(交流ロビー [生涯学習交流センターとの共用] に設置)

#### (3) 施設概要図(複合ビル5階に市駅前図書館を設置)

「(参考資料1) 建設中の複合ビル」参照

「(参考資料2) 5階平面図)」参照

#### (4) イメージパース

「(参考資料3) 5階イメージパース」参照

#### 4. 市駅前図書館の立地

(1) 京阪枚方市駅直結

(令和3年度の京阪枚方市駅の乗降客数は75,026人/日 [枚方市統計書から]で、京阪本線の各駅の中で、京橋、淀屋橋に次いで第3位)

(2) 京阪枚方市駅周辺には、主要バスターミナル(令和3年度の乗降客数は29,788人/日 [枚方市統計書から])、官公庁、ショッピング街、多くの医療機関等が集中

(3) 市内の大学に通学するため枚方市駅を利用する大学生も多い

(4) 市駅前図書館を設置する複合ビル6階(市駅前図書館は5階)に、「こども家庭センター」を設置するため、検診等で多くの親子連れが訪れる

#### 5. サービス内容想定

(1) 主要なターゲット

幅広い年齢層をサービス対象として、予約図書の受け渡しをはじめとした、駅近だからこそ求められるサービスを提供しながら、「こども家庭センター」を利用する親子連れが、多く図書館を利用することを踏まえ、蔵書構成やイベントの実施などにおいて、児童サービスに重点を置いたサービスを提供します。

(2) 蔵書規模等

①蔵書規模 約2万冊

②蔵書内容

- a. 一般書
- b. 児童書
- c. 雑誌・新聞・マンガ
- d. 電子書籍
- e. 有料データベース(日経テレコン等)

(3) 図書館サービス

他の分館同様の基本的な図書館サービスを提供

\*貸出サービス

貸出冊数 約20万冊から約30万冊(想定)

(参考)

・現市駅前サービススポットの年間貸出冊数:約10万冊

\*予約・リクエスト図書等の受渡サービス

\*レファレンスサービス

\*図書館資料のコピーサービス

- \* 有料データベースの無料閲覧サービス
- \* Wi-Fi環境の提供
- \* 電子書籍等閲覧用のタブレット端末の貸出サービス
- \* 各種イベント等の実施
  - おはなし会等子ども向けイベントを中心に、指定管理者が持つノウハウを活かした各種イベントを実施予定
- \* 枚方市駅周辺への図書返却ポストの設置
- \* 複合ビル内の民間テナント（ホテル含む）との連携 など

## 6. スケジュール

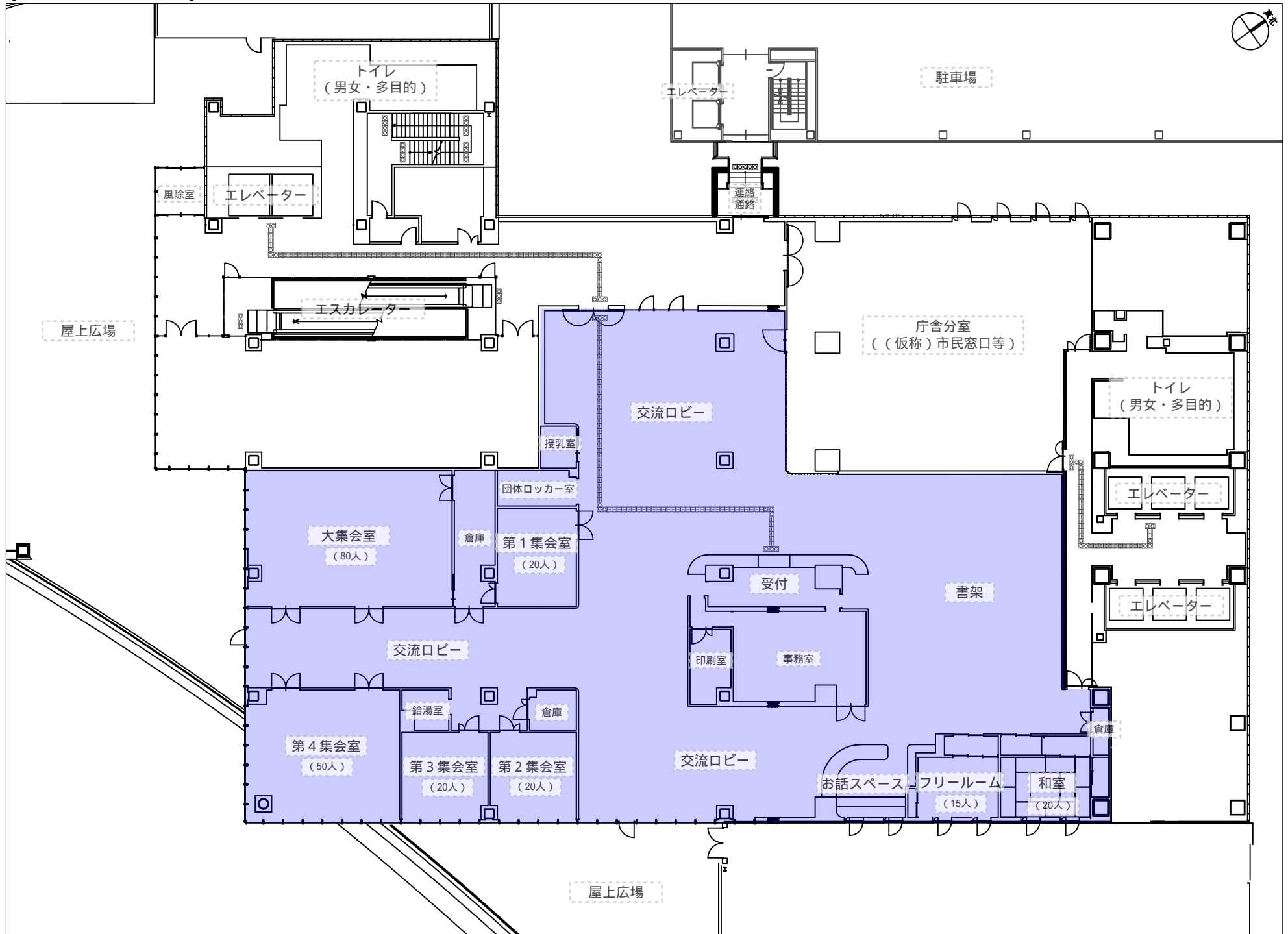
令和5年 (2023年)	9月～12月	指定管理者選定委員会の開催 (指定管理者は公募)
令和6年 (2024年)	3月	定例会議会へ枚方市立生涯学習交流センター・枚方市立市駅前図書館指定管理者の指定議案提出
	6月	指定管理者による運営スタート (指定期間は令和10年(2028年)3月31日まで)
	令和6年度前期	市駅前図書館開館(予定)

(参考資料 1) 建設中の複合ビル



この部分が市駅前図書館

(参考資料 2) 5階平面図



(参考資料3) 5階イメージパース

