

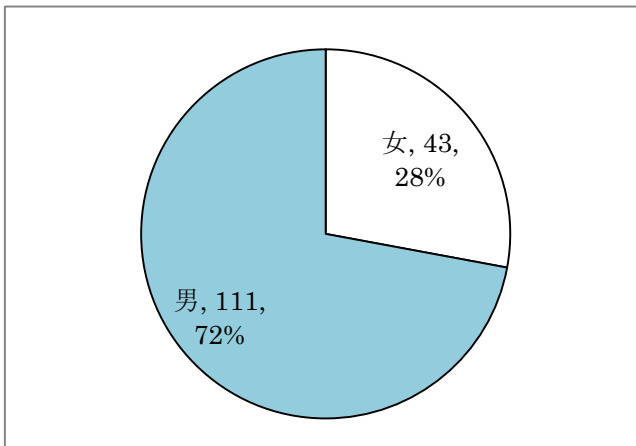
枚方市で対応ケースの集計・分析について

現行ケースと終結・中断ケースの分析について

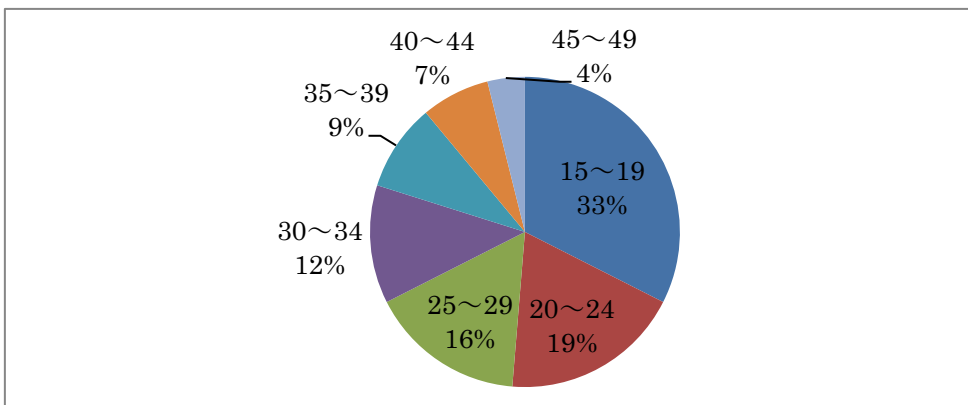
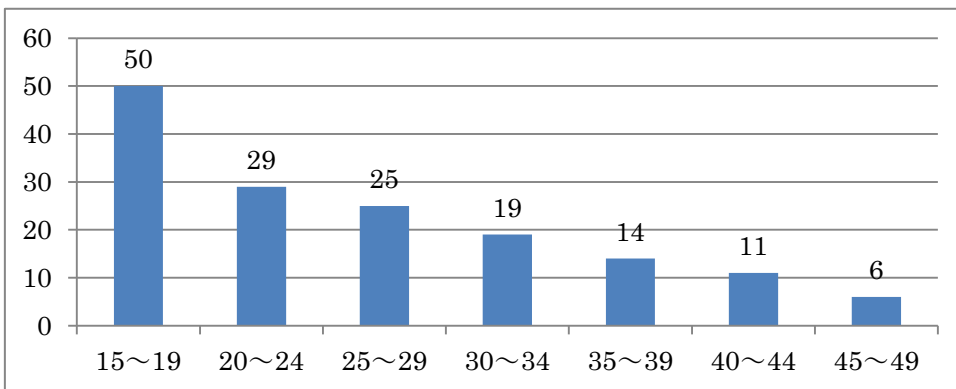
現在継続対応中のケース 134 件と、終結もしくは中断しているケースから無作為抽出で選んだ 50 件について、調査者が記録上で確認し、確認票でチェックした。

そのうち広義のひきこもりと判断出来たケース 154 件（継続対応ケース 111 件、中断、終結ケース 43 件）について分析を行った。

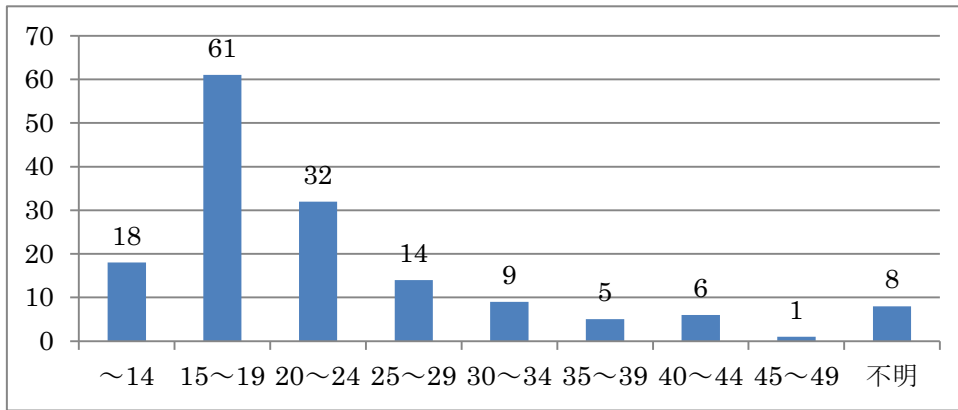
男女の比率 (N154)



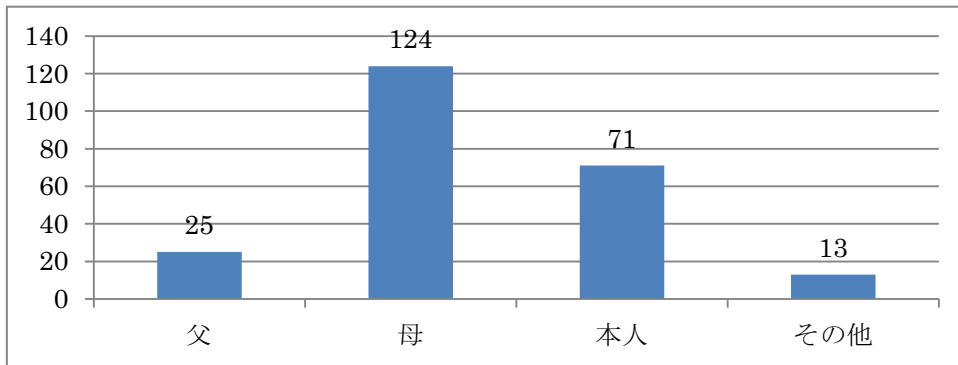
相談時の年齢 (N154)



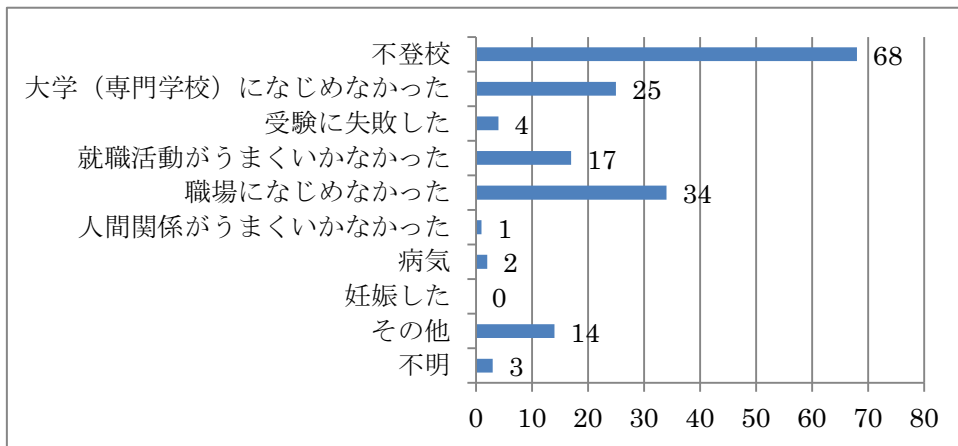
ひきこもったときの年齢 (N154)



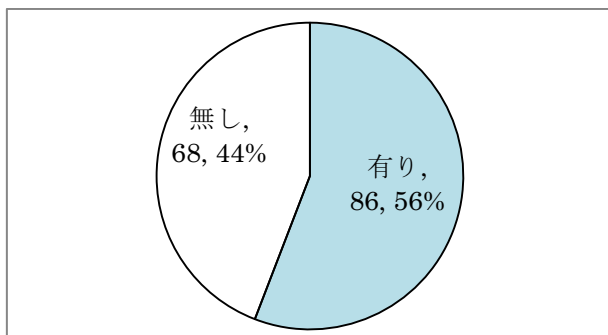
主な相談者 (複数選択) (N154)



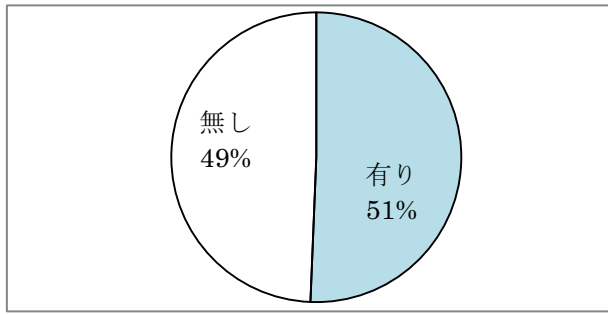
ひきこもったきっかけ (複数選択) (N154)



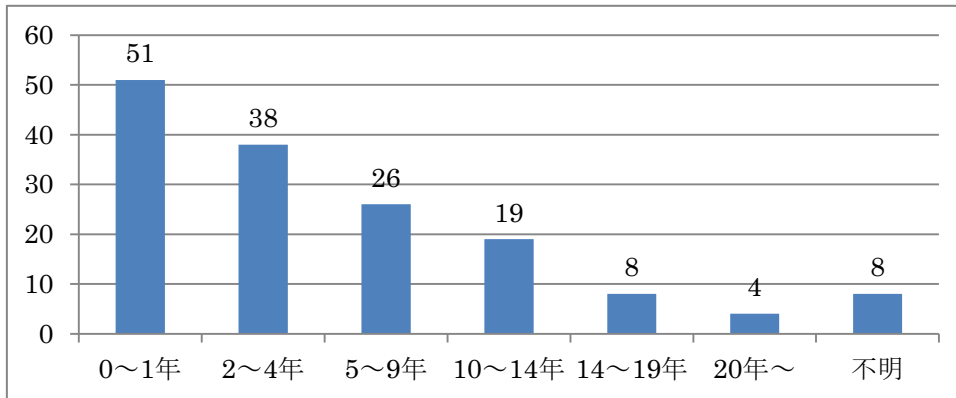
不登校の経験 (N154)



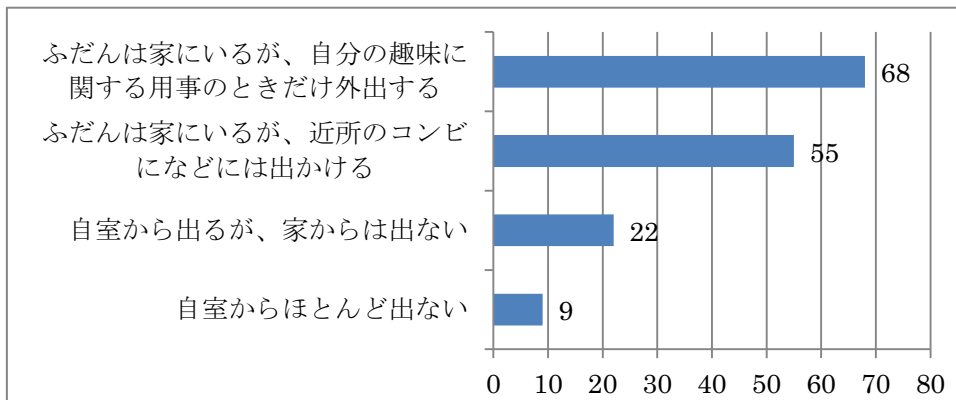
本人との面接 (N154)



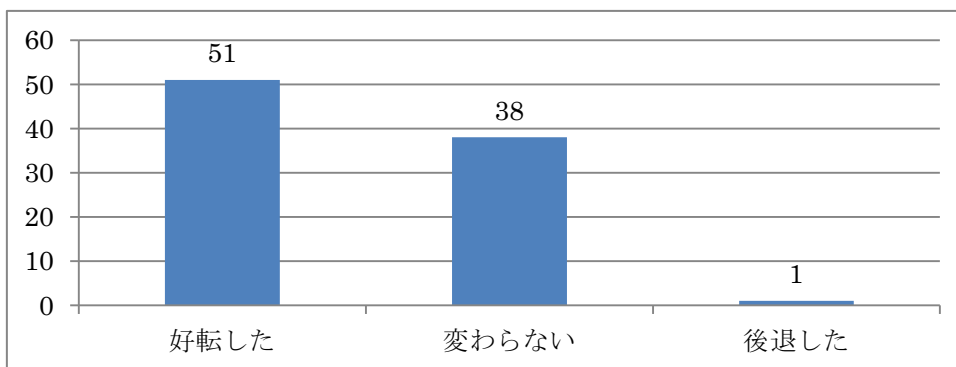
ひきこもりからセンター相談までの期間 (N154)



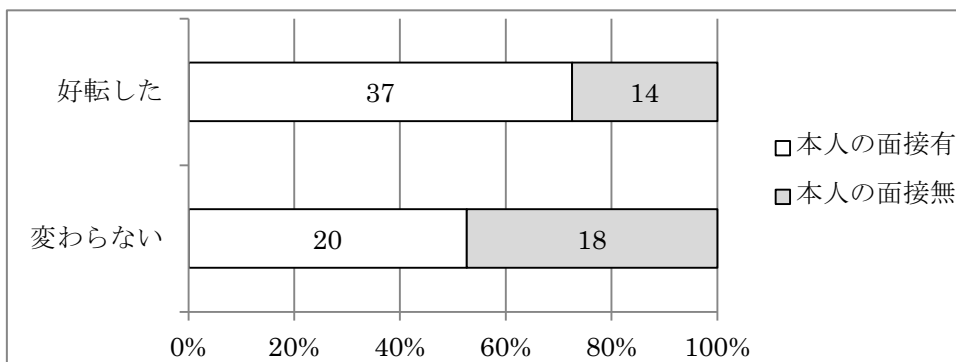
初回面接時の本人の状態 (N154)



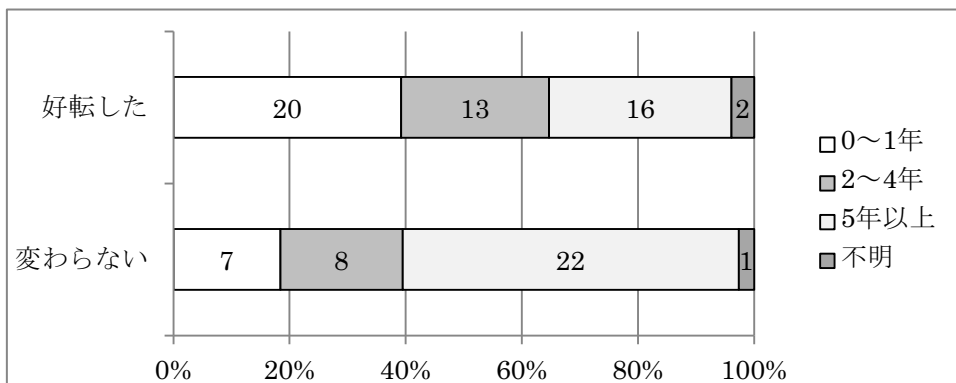
初回面接時から見た確認時（終結時）の状態（1年以上対応したケース）(N90)



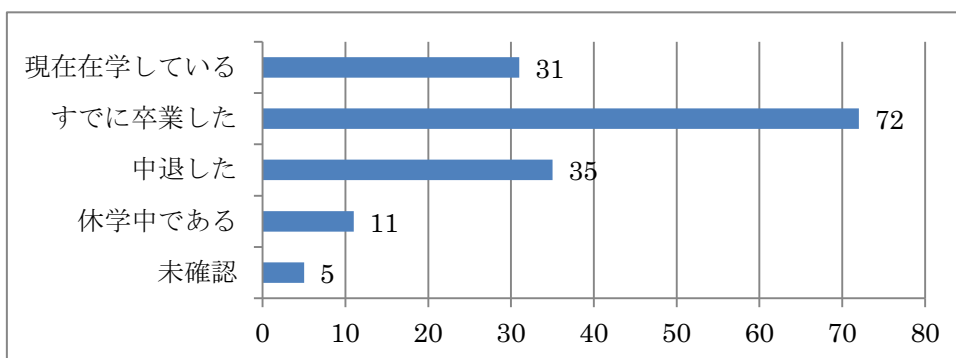
本人の面接の有無と確認時（終結時）の状態のクロス集計（N89（後退をのぞく））



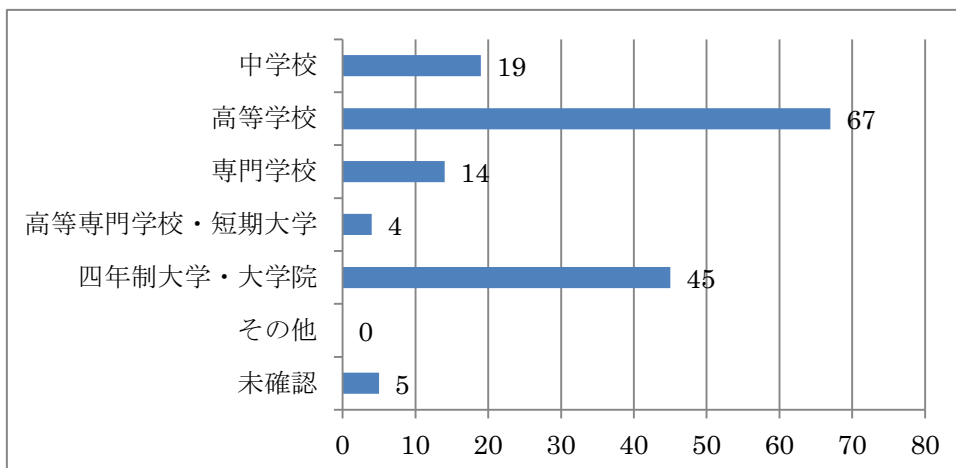
ひきこもりから相談までの機関と確認時（終結時）の状態のクロス集計（N89（後退を除く））



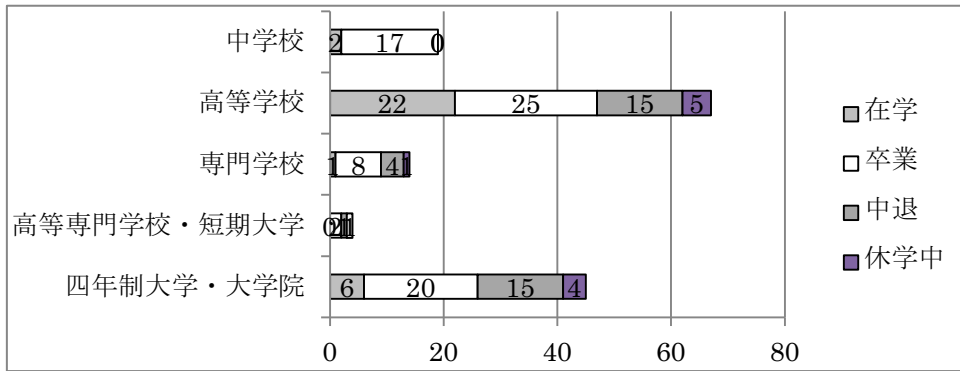
就学状況（N154）



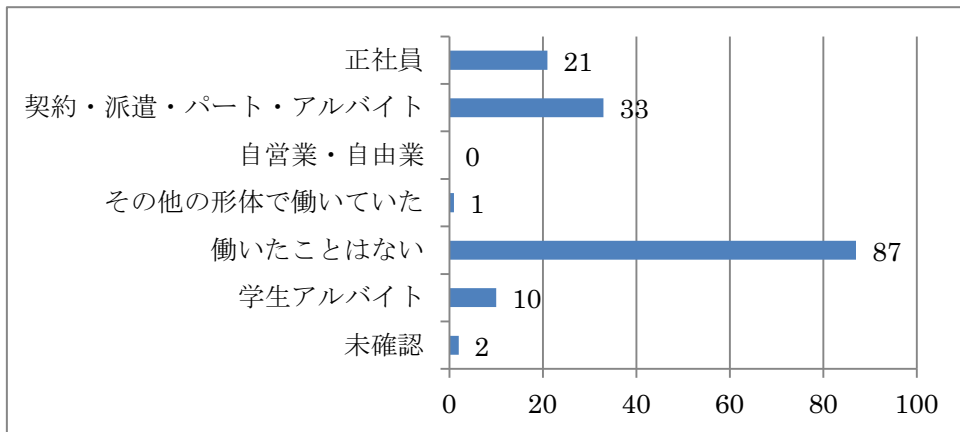
最後にいた学校（N154）



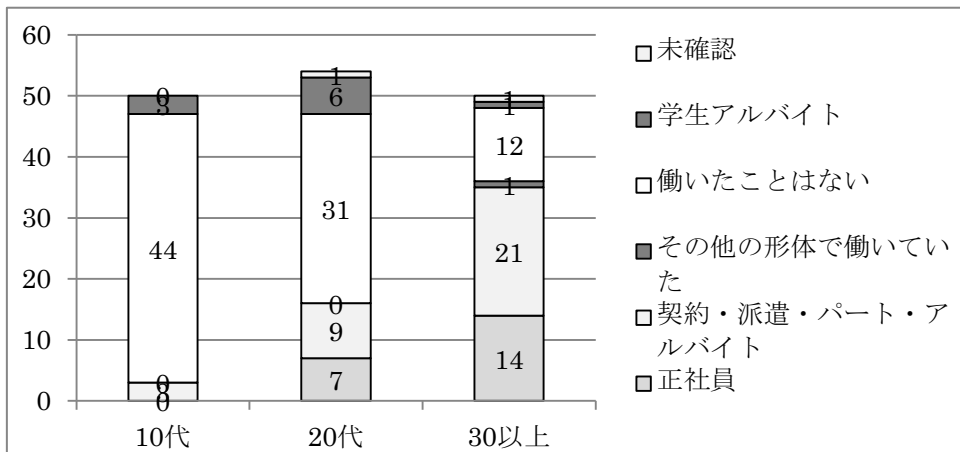
最後にいた学校と就学状況のクロス集計 (N149)



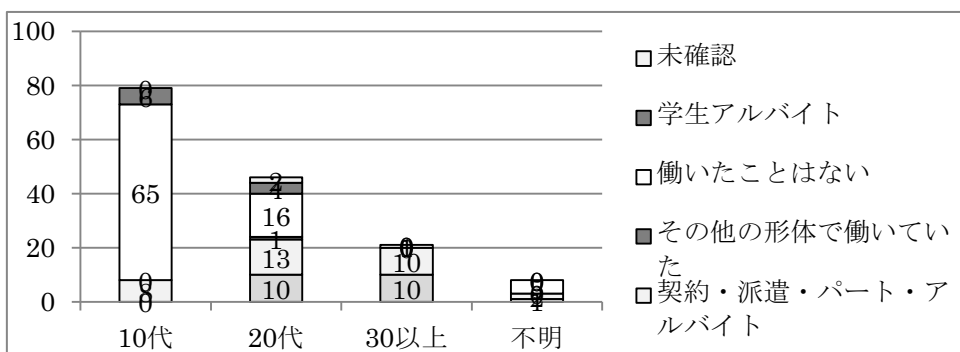
就労経験 (N154)



相談時の年齢と就労経験のクロス集計 (N154)



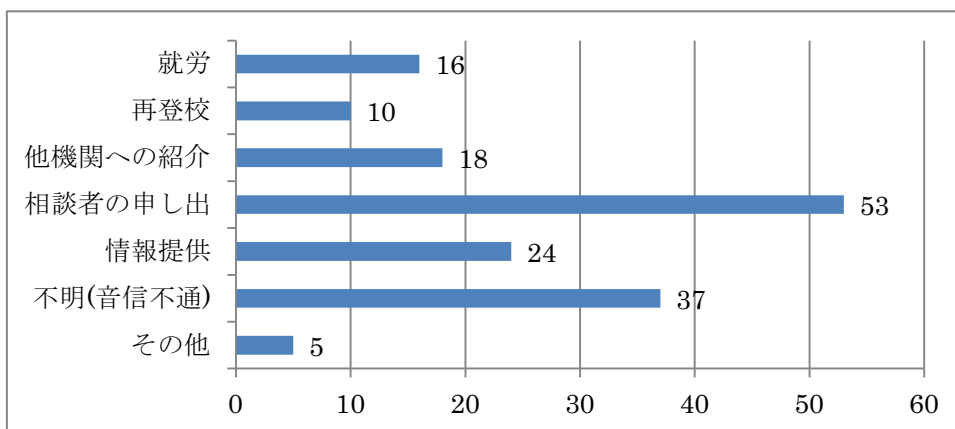
ひきこもった年代と就労経験のクロス集計 (N154)



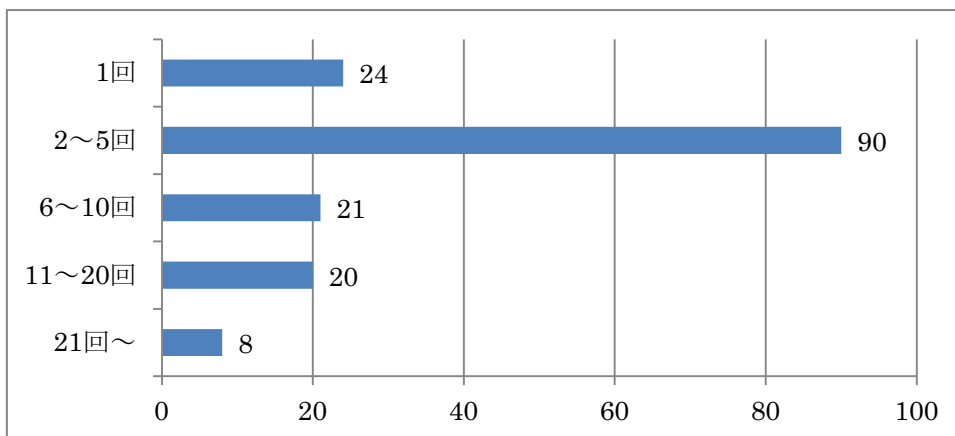
終結・中断ケースの分析について

終結もしくは中断のケース 163 件について、内容の確認をおこなった。

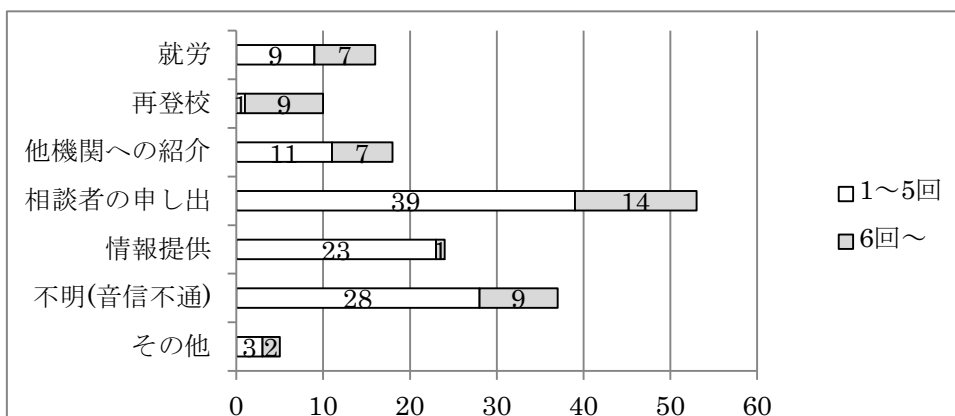
終了の理由 (N163)



相談を行った回数 (N163)



終了の理由と相談回数のクロス集計 (N163)



参考資料「確認票」

ファイル番号_____

性別_____ 初回時年齢_____

初回面接日_____ 終了日_____

Q1. 主な相談者：① 父 ② 母 ③ 本人 ④ その他 (_____) (多数選択)

Q2. 本人との面接：① あり ② なし

Q3. 現在の状態：① 継続相談中 ② 終結・中断

Q4. 初回面接時の本人の状態：

- | | |
|-----------------------------------|--------------------|
| ① 仕事や学校で平日は毎日外出する | ② 仕事や学校で週に3～4日外出する |
| ③ 遊び等で頻繁に外出する | ④ 人づきあいにため時々外出する |
| ⑤ ふだんは家にいるが、自分の趣味に関する用事するときだけ外出する | |
| ⑥ ふだんは家にいるが、近所のコンビニなどには出かける | |
| ⑦ 自室から出るが、家からは出ない | ⑧ 自室からほとんど出ない |

Q5. 終結時の本人の状態：

- | | |
|-----------------------------------|--------------------|
| ① 仕事や学校で平日は毎日外出する | ② 仕事や学校で週に3～4日外出する |
| ③ 遊び等で頻繁に外出する | ④ 人づきあいにため時々外出する |
| ⑤ ふだんは家にいるが、自分の趣味に関する用事するときだけ外出する | |
| ⑥ ふだんは家にいるが、近所のコンビニなどには出かける | |
| ⑦ 自室から出るが、家からは出ない | ⑧ 自室からほとんど出ない |

Q6. 初回面接時の状態になった時期：_____ 歳

Q7. ひきこもったきっかけ (Q5が⑤～⑧の場合) (多数選択)：

- | | |
|-------------------------------------|----------------------|
| ① 不登校 (小学校・中学校・高校) | ② 大学 (専門学校) になじめなかった |
| ③ 受験に失敗した (高校・大学) | ④ 就職活動がうまくいかなかった |
| ⑤ 職場になじめなかった | |
| ⑥ 人間関係がうまくいかなかった (友人・父・母・きょうだい・その他) | |
| ⑦ 病気 | ⑧ 妊娠した |
| ⑨ その他 | ⑩ 不明 |

Q8. 不登校経験の有無：① あり ② なし

Q9. 学校：① 現在在学している ② すでに卒業した ③ 中退した ④ 休学中である

Q10. 最後に卒業した or 中退した or 在学中の学校：

- | | | |
|-------------|--------|---------------|
| ⑤ 学校 ② 高等学校 | ③ 専門学校 | ④ 高等専門学校・短期大学 |
| ⑤ 四年制大学・大学院 | ⑥ その他 | |

Q11. 就労経験：

- | | | |
|--|----------------|------------|
| ① 正社員として働いていた | | |
| ② 契約社員、派遣社員、またはパート・アルバイトとして働いていた (学生時代は含まない) | | |
| ③ 自営業・自由業をしていた | ④ その他の形体で働いていた | ⑤ 働いたことはない |
| ⑥ 学生アルバイトはあり | | |