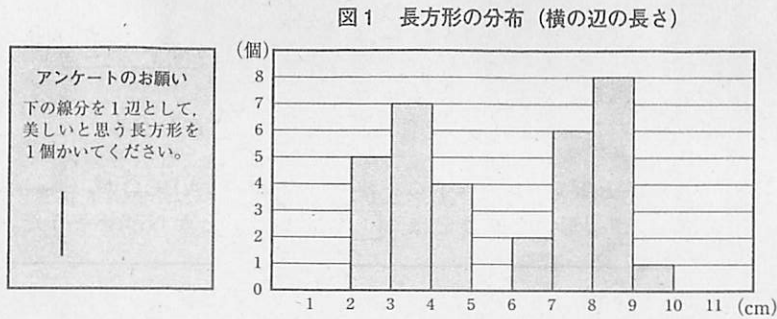


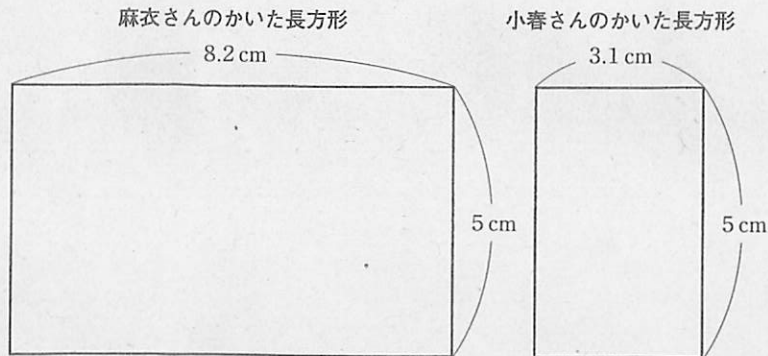
5 麻衣さんと小春さんは、学級の生徒がどのような長方形を美しいと思うかを調べることにしました。そこで、下のような、長さ5cmの線分がかかれたアンケート用紙を学級の生徒33人に配り、それを1辺とする長方形をかいてもらいました。

図1は、集計した結果をまとめたものです。このヒストグラムから、例えば、横の辺の長さが2cm以上3cm未満である長方形が5個かかれていたことがわかります。



次の(1)から(3)までの各問いに答えなさい。

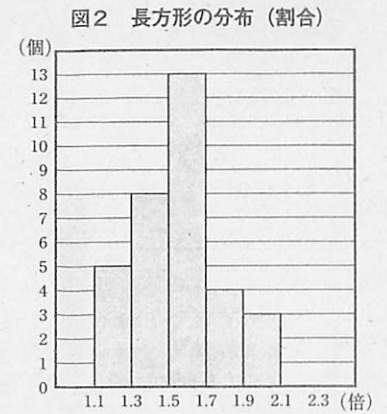
(1) 麻衣さんのかいた長方形は、横の辺の長さが8.2cmで、図1では8cm以上9cm未満の階級に含まれています。また、小春さんのかいた長方形の横の辺の長さは3.1cmでした。図1で、小春さんのかいた長方形が含まれる階級を書きなさい。



(2) 麻衣さんは、小春さんの長方形を横にしてみると、自分の長方形と同じ形に見えると思いました。

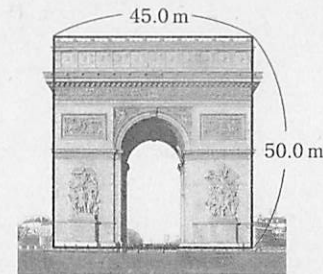
そこで、集計したすべての長方形について、長い辺の長さが短い辺の長さの何倍かを求めて、図2のヒストグラムにまとめ直しました。

このようにまとめ直すと、学級の生徒が美しいと思う長方形について、新たにどのようなことがわかりますか。わかることを、図2のヒストグラムの特徴をもとに説明しなさい。

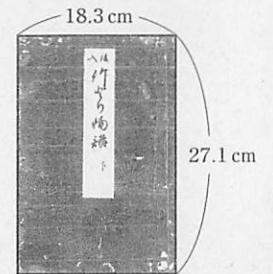


(3) 下のアからエまでの中に、その形を長方形とみると、図2のヒストグラムで最も度数の大きい階級に含まれることになるものがあります。正しいものを1つ選びなさい。

ア エトワール凱旋門



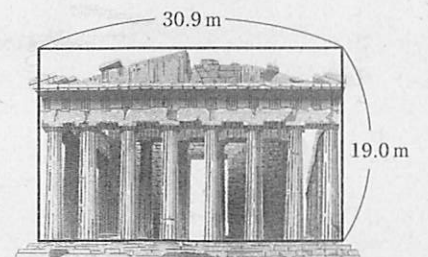
イ 「竹取物語」の本



ウ 「見返り美人」の切手



エ パルテノン神殿



1 第一中学校の生徒会では、新入生歓迎会のプログラムについて話し合っています。次は、その「プログラムの案」と「話し合いの一部」です。司会は、山田さんです。これらを読んで、あとの問いに答えなさい。

【プログラムの案】

- 新入生歓迎会
1. 生徒会長の言葉
 2. 合唱 (2, 3年生)
 3. 学校紹介クイズ
 4. 花の贈呈
 5. お礼の言葉

場面①



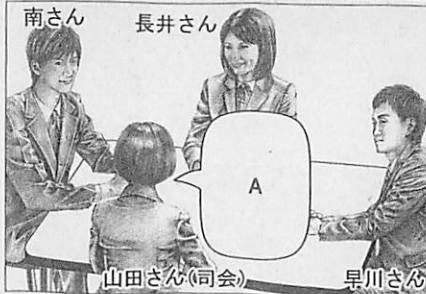
場面②



場面③



場面④



一 線部「なぜ、そう思うのですか」という司会の山田さんの発言は、場面①ではどのような役割を果たしていますか。次の1から4までのうち、最も適切なものを一つ選びなさい。

- 1 話し合いの目的を確認する役割。
- 2 考えの理由を明確にする役割。
- 3 発言の内容を要約する役割。
- 4 様々な意見をまとめる役割。

二 場面④で、山田さんは司会の役割を果たすために何と云えばよいですか。次の1から5までのうちから三つを選びなさい。

A

の発言として適切なものを、次の1から5ま

- 1 このことについて、他に意見はありませんか。
- 2 早川さん、なぜ合唱を先にするのですか。
- 3 私は、長井さんの意見に賛成です。
- 4 南さんは、二人の意見を聞いてどう思いますか。
- 5 長井さんは、早川さんの意見についてどう思いますか。