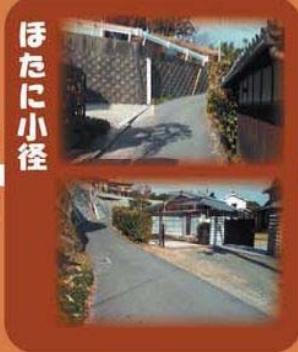


穂谷バス停

徒歩 すぐ



5分

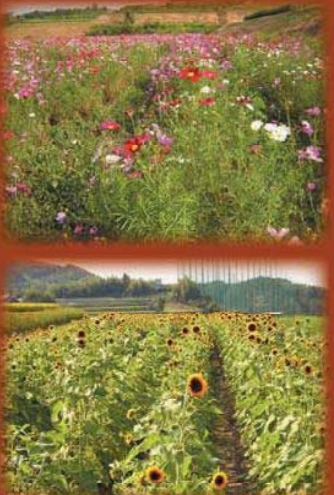
重村酒造



5分

酒造りは枚方の伝統産業で、生駒山系のふもとで良質な地下水を利用したまろやかな風味と香りが自慢。伝統的手法で造った銘酒、穂谷・富士殿・淀菊などが有名です。

穂谷4丁目ほ場整備地区



秋のコスモス、夏の花ひまわりが見所です。

5分

20分

氷室路

尊延寺バス停

3分



5分

