



にこにこ

高陵小学校1年
学年だより
4月号①
令和2年4月6日



学習予定



ご入学おめでとうございます

今日のおき日、お子様のご入学を、心からお祝い申し上げます。
小学生になる期待や喜びで子どもたちの小さな胸はいっぱいにくらんでいることと思います。私たちもこの日の喜びを忘れずに、精一杯努力していきたいと思っております。子どもたちの成長にとって、ご家庭との協力は欠かすことができません。ご心配な点がございましたら、遠慮なく担任までご相談ください。至らぬ点、お願いすることもたくさんあるかと思いますが、保護者の皆様のご支援、ご協力をよろしくお願いいたします。



担任紹介 1組 福田 祐子 (ふくだ ゆうこ)
2組 横井 里香 (よこい りか)

1ねんせいの38めいのみなさん。きょうのにゅうがくしきであえるのを、ずっとたのしみにしていました。これから1ねんかん、えがおいっぱい、やさしいのたのしいがくねんをつくっていきましょうね。



まいにちもってくるもの

- ・ランドセル
 - ・ハンカチ
 - ・なふだ
 - ・ティッシュ
 - ・こうつうワッペン
 - ・ふでばこ
 - ・きいろいぼうし
 - ・したじき
 - ・れんらくちょう
 - ・ホイッスル
- (れんらくぶくろにいれて)

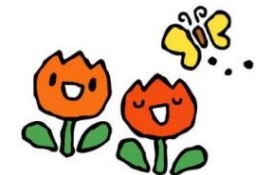
- ☆2B えんぴつ4ほん
- ☆けしごむ
- ☆あかえんぴつ
- ☆ネームペン
- ☆4B かきかたえんぴつ

	げこうじこく 下校時刻	がくしゅう 学習すること	も 持ってくるもの
8日 (水)	10時ごろ 全児童 集団下校	<ul style="list-style-type: none"> ・あいさつのしかた ・くつのいれかた ・トイレのつかいかた ・せいりせいとんのしかた (つくえ・ロッカー) ・もちものしらべ (ふでばこ・おどうぐばこ) ・えんぴつのもちかた ・しゅくだいのやりかた 	<ul style="list-style-type: none"> ・ぞうきん 2まい (みんなであつかうので、なまえはかきません) ・おどうぐばこ
10日 (金)	別紙参照	<ul style="list-style-type: none"> ・きょうかしよをみてみよう ・じぶんのかおをかこう ・はなしのききかた、 はなしかた 	<ul style="list-style-type: none"> ・きょうかしよぜんぶ (しよしゃ・ずこう・どうとくはあずかります) ・しゅくだいつづり(こくご・さんすう) ・たいいくかんシューズ (がっこうにおいておきます) ・ぼうさいずきん (がっこうにおいておきます)

☆新型コロナウイルス感染症にともなう状況により、予定が変更になる可能性もあります。変更になった場合、学校からメール配信(ミルメール)をしますので、必ず届くようにご登録をよろしくお願いいたします。

☆8日(水)の下校は、登校班での下校となります。地区担当教員がついていきます。10日以降の下校については、教員による付き添いはありません。

☆10日以降の登校体制については、本日配布の「臨時休校に伴う4月の登校日について」をご覧ください。



お知らせとお願い



☆ 生活について

- 生活リズムが安定しにくい状況ですが、登校する日と登校しない日の差が大きくなるよう、早寝早起き、毎朝朝食をとる、決まった時間に勉強するなど、健康面に気をつけてあげてください。

☆ 登下校について

- 登校時は、黄色い帽子・名札・交通ワッペンをつけてください。交通ワッペンは、帽子やかばん、服の腕部分などにつけてください。
- 名札につけたシールは地区の色分けです。ご確認ください。

黄：湊南町

オレンジ：御殿山南町

青：禁野本町 西禁野1～5班

緑：西禁野6～10班

※留守家庭児童会の児童は紫のシールも貼ってあります。

☆ 持ち物について

- 筆箱の中には、鉛筆4本(2B)、書き方鉛筆1本(4B)、赤鉛筆1本、消しゴム(シンプルなもの)、ネームペンを入れてください。毎日、必ずおうちで削ってきてください。
- 下じき(シンプルで紙でないもの)を持たせてください。
- お道具箱に次のものを入れて、8日(水)に持たせてください。
色鉛筆(12色くらい) クレパス(16色くらい) 自由帳
はさみ 折り紙 セロハンテープ(カッターつき)
のり(つぼ型・スティック型)
古布(クレパスを拭くガーゼのようなもの) 算数ブロック
- 粘土は新しく学校で渡します。粘土板は家にある今まで使用していたものをご用意ください。
- すべての持ち物と着ているものにひらがなで記名をお願いします。ご面倒ですが、本日お渡した算数ブロックの一つひとつにも記名をお願いします。
- 忘れ物がないように、学校生活に慣れるまでは、お子様と一緒にご確認ください。
- 手さげかばんの持ち手は、子どもの机が低いので、長さを調節してあげてください。

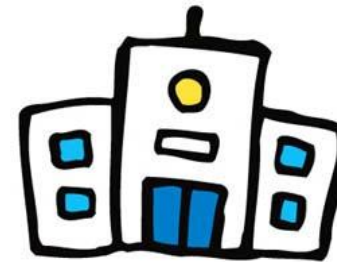


☆ 連絡について

- 連絡帳は連絡袋に入れて、毎日持たせてください。学校からの連絡は当分の間プリントでしますので、毎日連絡袋の中を確認してください。学校への提出物も連絡袋に入れて持たせてください。
- 学校を休む時、遅刻、早退の連絡も、連絡帳をお願いします。登校班の班長への連絡も忘れずをお願いします。(知らずに待ち続けることがあります。)
- 「れんらくちょうのあずけさき」のプリントに預ける児童の氏名・学年を記入して、連絡帳の裏表紙の内側にはってください。

☆ 鍵盤ハーモニカについて

- 音楽の授業で鍵盤ハーモニカを使います。学校の鍵盤ハーモニカを使うので、ホースのみ、個人もちとして購入していただきます。個人の鍵盤ハーモニカをお持ちの場合は、購入の必要はありません。ホースの購入を希望される方は、本日配付の封筒に代金を入れ、密封して、8日(水)に持たせてください。封筒は担任に直接手渡すよう、お声かけをよろしくお願いします。



本日配布したもの



- ◇ 教科書8冊(国語・算数1-①・算数1-②・生活・音楽・図工・書写・道徳)
- ◇ ノート4冊(国語・算数・自由帳・連絡帳)
- ◇ 連絡袋
- ◇ お道具箱
 - 算数ブロック
 - 粘土ケース・粘土ベラ
 - つぼのり
 - スティックのり
 - 書き方えんぴつ
 - ネームペン
 - 交通ワッペン
 - ホイッスル
- ◇ 黄色い帽子
- ◇ 防犯ブザー(入学記念品)
- ◇ おまんじゅう【入学式後に配布】
- ◇ 名札【受付時に着用】
- ◇ パトロール腕章と名札【在校生に兄弟姉妹のいないご家庭に受付時に配布】



◇ 冊子・プリント類

●連絡袋の中

- ・独立行政法人日本スポーツ振興センターの災害共済給付制度への加入について(学校からの説明文・学校提出用(両面)・保護者保管用)
…学校提出用(同意書)を記入して8日(水)に持たせてください。
- ・鍵盤ハーモニカホース申込書 …記入して8日(水)に持たせてください。
- ・就学援助費制度について
- ・れんらくちょうのあずけさきのプリント
…記入して連絡帳の裏表紙の内側に貼っておいてください。
- ・メール配信システムについて
- ・「ミルメール」メールアドレス登録ガイド
- ・臨時休校に伴う4月の登校日について

●「5つの約束守ろうね」のクリアファイルの中

- ・たいせつないのちとあんぜん
- ・新1年生の交通安全
- ・ストップ!いじめ
- ・すこやか教育相談のご案内
- ・すこやか教育相談カード
- ・枚方子どもいきいき広場のご案内

- ・学年だより 3枚1セット【入学式後に配布】

