



# JUMP



## 1年間ありがとうございました！

3月からの急な休校により、4年生最後の1ヵ月を過ごすことができず、寂しく思っています。長期の休みとなっていますが、みなさんはいかがお過ごしでしょうか。

今年1年間子どもたちは、枚方市合同音楽会での「いのちの歌」「パプリカ」の合唱や運動会の南中ソーラン、二分の一人式など様々な場面で、成長していく姿を見せてくれました。

4月から、5年生になります。下級生のお手本となる行動を取りながら、それぞれの目標に向かって取り組んでくれることと思います。4月から子どもたちが成長していく姿を見られることを楽しみにしています。

最後になりましたが、保護者の皆様には、この1年、学年経営や学級経営にご理解・ご協力いただき、ありがとうございました。5年生でも、引き続き、ご理解ご協力をお願い致します。



- 8日(水) 始業式 3時間授業 11時30分ごろ下校
- 9日(木) 二測定(体操服が必要です) 給食なし4時間授業 12時20分ごろ下校
- 10日(金) 給食開始
- 14日(火) 視力検査
- 17日(金) 授業参観(5時間目)・学級懇談会(6時間目)

### ◎家庭訪問日 計4日間

→4月27日(月)・28日(火)・30日(木)・5月1日(金)

4時間授業 給食後下校

※予定ですので、変更になる場合があります。



### ◆始業式について

- 4月8日(水) いつも通り集団登校
- ◎持ち物：上ぐつ・体育館シューズ・春休みの宿題・エプロン  
連絡帳・筆記用具・ぞうきん2枚  
**スーパーの袋**(下ぐつを入れるためのもの)  
**教科書を持ち帰るためのかばん**
- ◎下校：11時30分ごろ

登校したら・・・

**晴れの時** 運動場で待ちます。(荷物は全て手に持っておく。)

**雨の時** 4年生の時の教室へ。(下ぐつは持ってきた袋に入れます。)

### ◆学習道具を点検について

#### お道具箱

- ・のり、セロハンテープ、はさみ、色鉛筆、クレパス  
(色や分量が足りないものの補充をしておいてください)
- ・分度器、三角定規、30cmものさし、コンパス

#### 絵の具

- ・足りない色の補充
- ・筆、パレット、バケツ、ぞうきん  
(パレット、バケツはきれいに洗っておきましょう。)
- ・古い歯ブラシがあると、洗いやすく便利です。

#### 習字道具

- ・筆先はきれいに整えておいてください。
- ・筆やすずりなどもきれいに洗っておきましょう。

### ◆各家庭で保管しておいてもらう物について

休校により学習出来ない教科について、来年度学習を行います。  
以下の物を各家庭で保管しておいてください。

#### 算数

- ・教科書(下)・ノート

#### 社会

- ・わたしたちのまち枚方・地図帳・ノート

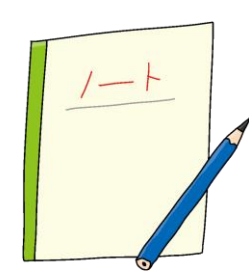
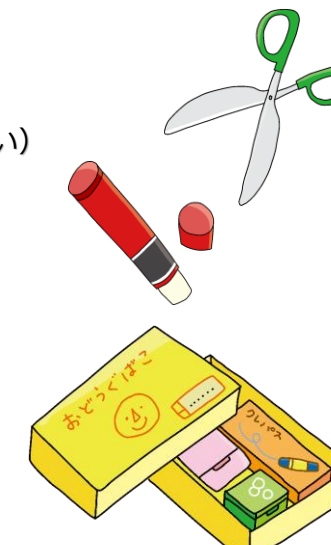
#### 理科

- ・教科書・ノート

### ◆学校であずかっている物について

道徳ファイル・習字掲示ファイルは学校で預かっています。5年生でも引き続き使用します。

☆裏面に本日配布した物について記載していますので、ご確認ください。

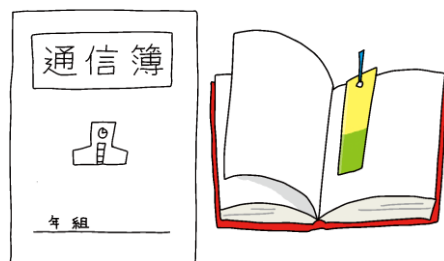


◆本日の配布物について

・個人情報保護封筒

- (1) 大災害時引き渡しカード（今年度の物もお返ししています）
- (2) 暴風警報等発表時の緊急下校の方法
- (3) 児童環境資料（今年度の物もお返ししています）
- (4) 携帯電話の許可願

※9日（木）に全て記入の上、提出してください。



・あゆみ

・春休みの宿題

※全ての宿題プリントをやり終えたら、丸付けをしておいてください。  
提出は必要ありません。家庭学習としてご活用下さい。

・採点済みのテスト

※見直しシートも併せて返却しますので、間違いのある所は間違い直しをしておいて下さい。

・未使用のテスト(本日返却)

国語（1組6枚、2組5枚、3組4枚）、社会（1組2枚、2組1枚、3組1枚）、  
理科（1組1枚）

※見直しシートを合わせて返却しますので、春休みの家庭学習で活用してください。

※算数「直方体と立方体」、理科「水のゆくえ・生き物の1年間」、社会「かわってきた枚方市  
市これからの枚方市」については、新年度（新5年生）で授業を行う予定です。テストも  
預かっています。

・図工の作品や授業で使用したプリント・ノート類

（作品バックに入れて返却します。）

・学校やPTAからの手紙類