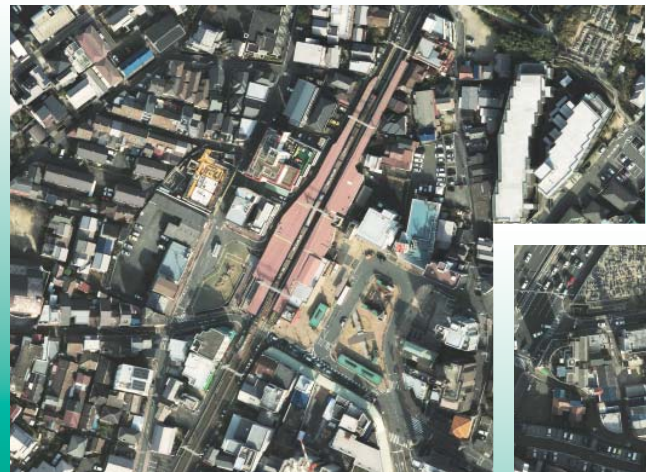


都市計画事業
京阪本線（寝屋川市・枚方市）
連続立体交差事業



枚方公園駅



光善寺駅



香里園駅

大阪府
 寝屋川市・枚方市
 京阪電気鉄道株式会社

連続立体交差事業実施箇所



主な事業スケジュール

平成 25 年度	事業認可 地元説明会
平成 25 年度～	測量業務 用地取得
平成 31 年度～	鉄道高架工事
平成 40 年度	事業完了

--- 事業施行区間

お問い合わせ先



大阪府 都市整備部交通道路室
 都市交通課
 TEL:06-6941-0351(代)

大阪府 枚方土木事務所
 TEL:072-844-1331(代)



寝屋川市 まち政策部
 TEL:072-824-1181(代)



枚方市 都市整備部 連続立体交差課
 TEL:072-841-1221(代)

事業の進め方

- 都市計画決定
- 都市計画事業認可
- 事業説明会
- 権利者説明会

●境界立会・測量

事業計画の概要、事業の工程、測量、用地取得などについて、ご理解をいただくために説明会を行います。

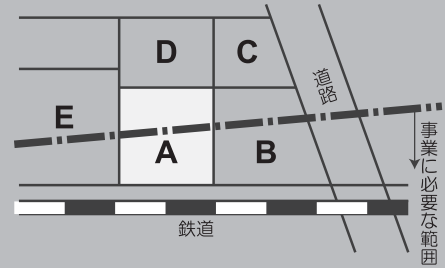


事業に必要な土地の範囲を、関係する方々(土地所有者など)に確認していただくとともに、土地の境界を確認し、取得する土地の面積を確定するために測量をさせていただきます。



●境界立会とは…

取得対象となる土地について、周辺の土地との境界を確認のうえ、取得面積を確定する作業です。
右図のAさんの場合、B、C、D、Eさんに立会をお願いします。



●建物等の調査

取得(借地を含む)する土地にある建物、工作物などは移転や撤去をしていただくこととなりますので、適正な補償額を算定するため、構造や数量、権利関係などを詳しく調査させていただきます。



●土地価格・建物等の補償額算定

取得する土地については、地価公示及び基準地価格、相続税路線価格、取引実例及び不動産鑑定士による鑑定価格を参考にした適正な価格で取得します。

移転していただく建物等については、公共用地の取得に伴う損失補償基準等で算出した価格により補償します。

●用地交渉

土地価格及び建物等の補償額を提示し、その内容について、詳しくご説明させていただきます。



●契約締結

提示させていただいた内容でご了解いただければ、権利者の方々と個別に契約を締結します。
その際に、土地の引渡しや建物などの移転期限を定めます。



●契約の種類について

- ◇土地所有者 → 土地売買契約
- ◇建物等の所有者 → 物件移転補償契約
- ◇借地権のある方 → 権利消滅に関する補償契約
- ◇借家や借間をしている方 → 立退移転補償契約

●土地の所有権移転登記

所有権移転登記は市が行います。
なお、抵当権等の登記がある場合は、契約代金をお支払いする前に、権利者の方に抹消していただく必要があります。

●補償金の前払い
住宅等がある場合、土地・建物の補償金の一部を前払いします。

●建物等の解体撤去 / 土地の引き渡し、借地の引き渡し

建物等の移転及び解体撤去は、権利者の方でお願いします。また、滅失登記につきましても権利者の方でお願いします。

●補償金の残金支払い
更地のお引き渡しをいただいた後、残金の支払いをいたします。

●滅失登記とは…

法務局の登記簿上から、その建物が存在しなくなったことを登記することです。

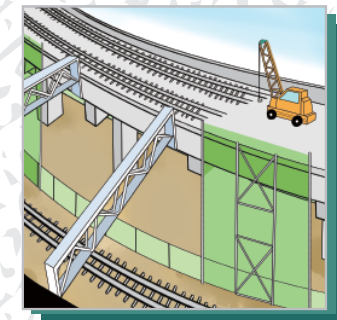
●工事説明会

工事計画の概要を説明します。



●工事着工

できるだけご迷惑のかからないように工事を行います。



●事業完了

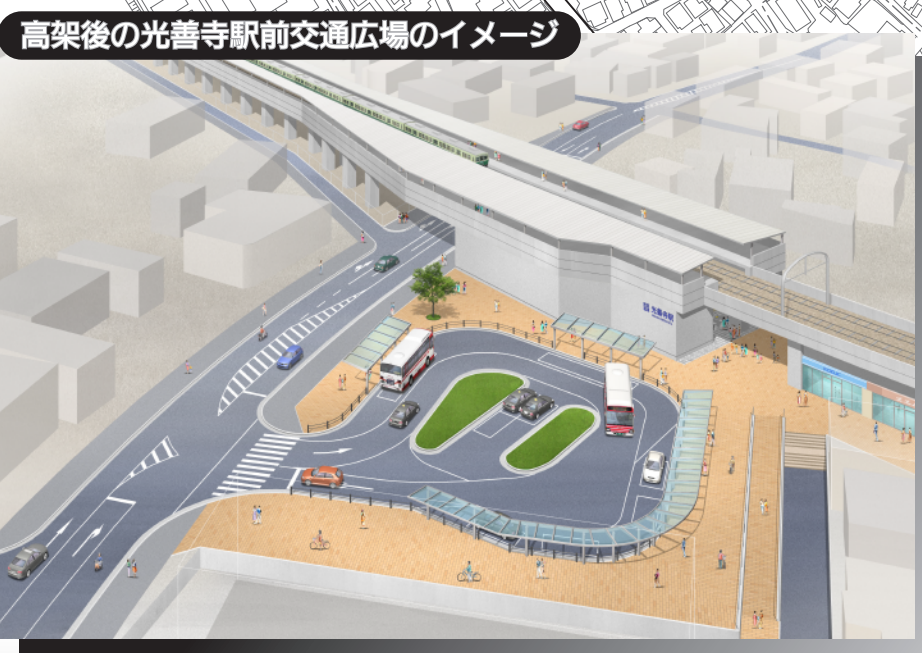
皆様のご理解とご協力により、連続立体交差事業が完成します。



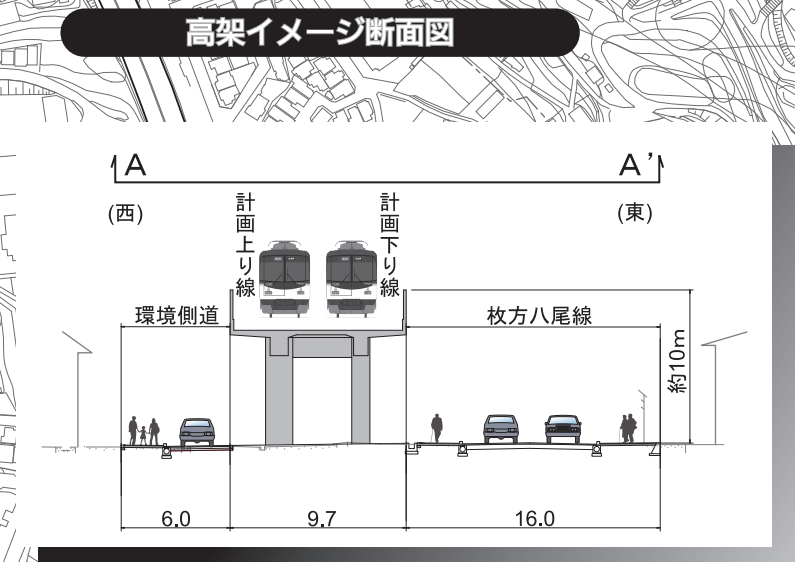
事業の概要

- ・事業延長：L=約5.5km（うち枚方市域 約3.4km）
- ・対象駅：3駅（香里園駅、光善寺駅、枚方公園駅）
- ・除却踏切数：21箇所（開かずの踏切※20箇所）
※ピーク1時間当たりトータル40分以上閉まっている踏切のこと（枚方市域 15箇所すべて開かずの踏切）
- ・事業主体：大阪府

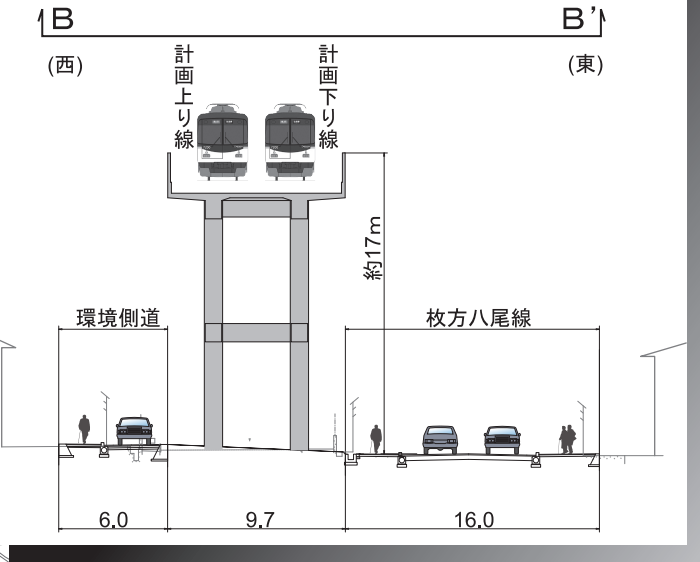
事業名称	延長	幅員
① 京阪電気鉄道京阪本線	L=3,419m	W=9.7～26.1m
② 枚方八尾線	L=2,370m	W=14～16m
③ 枚方元町伊加賀線	L=560m	W=6m
④ 伊加賀線	L=240m	W=6～9m
⑤ 三矢伊加賀線	L=630m	W=6～9m
⑥ 伊加賀走谷線	L=740m	W=6m
⑦ 走谷北中振線	L=500m	W=6m
⑧ 北中振南中振線	L=750m	W=6m
⑨ 南中振線	L=240m	W=6m



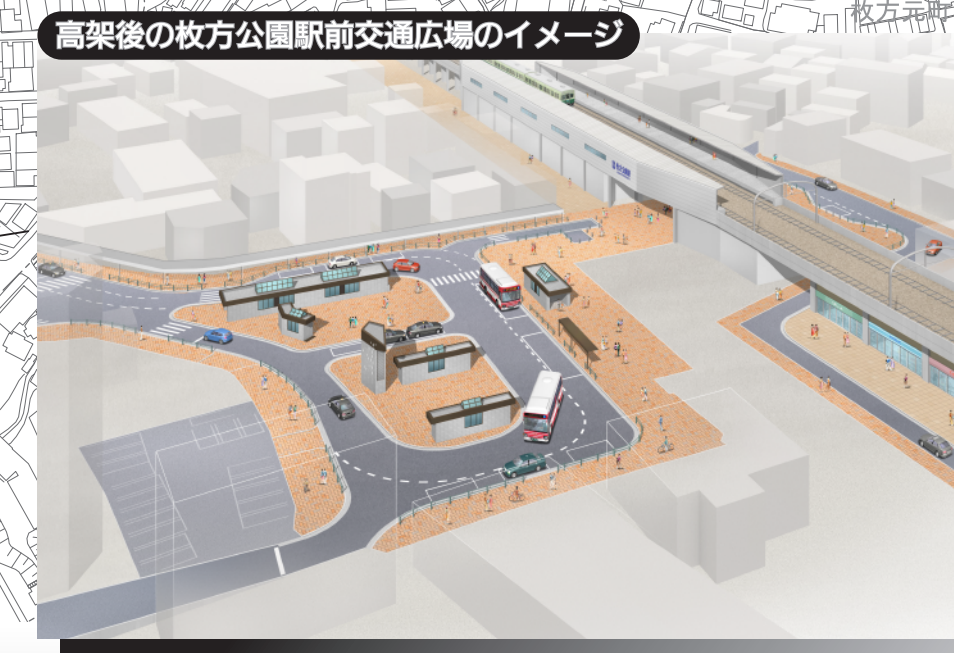
高架後の光善寺駅前交通広場のイメージ



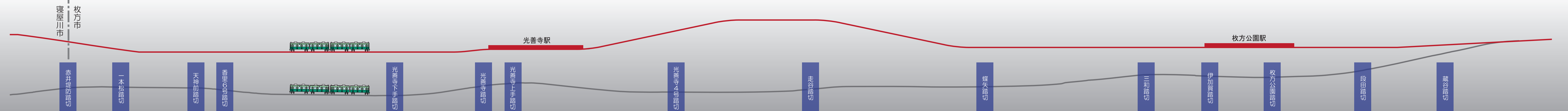
A-A' 断面図



B-B' 断面図



高架後の枚方公園駅前交通広場のイメージ



※この平面図は、平成25年8月に作成した都市計画図をもとに作成しています。