

児童のみなさんへ 感染症の広がりを防ぐために、「手洗い」や「咳エチケット」を行いましょう。マスクを外す機会がふえましたが、咳やくしゃみがでるときはマスクを付けるようにしましょう。

新型コロナウイルス感染症が5類へと下がり、マスクを着用しない人も増えてきました。顔をみてお話ができるようになり、うれしいような少しはずかしいような…。みんなの笑顔いっぱいのお顔を見れる日がはやく来たらいいなと思う毎日です♪
しかしそんな中で、別の感染症がじわじわと広がりつつあります……

インフルエンザにご注意ください！！！！！！

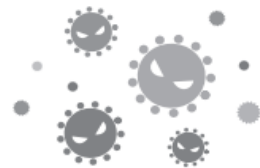
咳エチケット

新型コロナウイルスを含む感染症対策の基本は、「手洗い」や「マスクの着用を含む咳エチケット」です。

■ほかの人にうつさないために

くしゃみや咳が出るときは、飛沫にウイルスを含んでいるかもしれません。次のような咳エチケットを心がけましょう。

- ・**マスク**を着用します。
- ・ティッシュなどで**鼻と口を覆います。**
- ・とっさの時は**袖や上着の内側で覆います。**
- ・周囲の人から**なるべく離れます。**



3つの咳エチケット

電車や職場、学校など人が集まるところでやろう



マスクを着用する (口・鼻を覆う) ティッシュ・ハンカチで口・鼻を覆う 袖で口・鼻を覆う



何もせずに咳やくしゃみをする 咳やくしゃみを手でおさえる

正しいマスクの着用



1 鼻と口の両方を確実に覆う 2 ゴムひもを耳にかける 3 隙間がないよう鼻まで覆う



①ご家庭で登校前に健康観察をお願いします。

最近の気温の変化もあり、体調を崩す子や疲れが見えてきた子もいると思います。朝の時点の体調以外にも昨晚の様子なども振り返りながら登校か欠席かお子様とご相談をお願いします。

インフルエンザの出席停止期間について

発症後5日を経過 + 解熱後2日を経過するまでは、学校はお休みになります。ゆっくり静養してください。

例	発症日 0日目	発症後 1日目	発症後 2日目	発症後 3日目	発症後 4日目	発症後 5日目	発症後 6日目	発症後 7日目
発症後2日目に解熱した場合	発症/発熱	発熱	解熱	解熱後 1日目	解熱後 2日目	※まだ発症後5日を経過していないため登校できない	登校可能	
出席停止期間	→							
発症後4日目に解熱した場合	発症/発熱	発熱	発熱	発熱	解熱	解熱後 1日目	解熱後 2日目	登校可能
出席停止期間	→							

※インフルエンザと診断された場合、登校再開の際に診断書の提出は必要ありません。