

## 植物

今回の調査で127科657種が確認されました。  
環境別にみると……

### ● 里山 (穂谷・尊延寺地区)

全体の約80%にあたる520種が確認されています。  
よく見られるニワゼキショウ、シャガ、ネジバナのほか、  
チゴユリやアケビ、リンドウ、ヤマハッカ、アカネなどもみられています。

### ● 淀川

穂谷・尊延寺地区では見られず、淀川河川敷で確認された種は62種。  
セイタカヨシ、アカメヤナギ、オニグルミなど河川特有の種や、  
アレチウリなど外来植物が多くみられています。

### ● 市街地の水田

ウキクサ、オモダカ、オオカワヂシャなど富栄養湿地に生育する種が確認されています。  
種数は他の環境に比べて最も少なくなっています。

### ● 河川

土手にクズやセイタカアワダチソウが密生することが多く、  
ヨモギ、ホソムギ、ギンギンなどが混生。河床にはオオカワヂシャ、  
オランダガラシ、ミゾソバ、タガラシが多く、水分条件の違いによってさまざまな種がみられます。



ツククサ



カラスノエンドウ



オオイヌノフグリ



ニワゼキショウ



アレチヌスビトハギ



ハコベ



シャガ



クズ



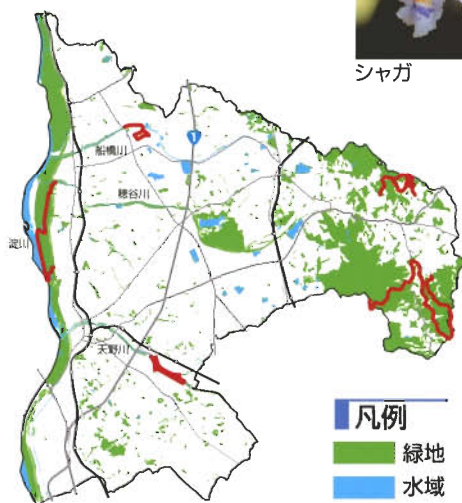
ネジバナ



ドクダミ



カラスウリ



#### 凡例

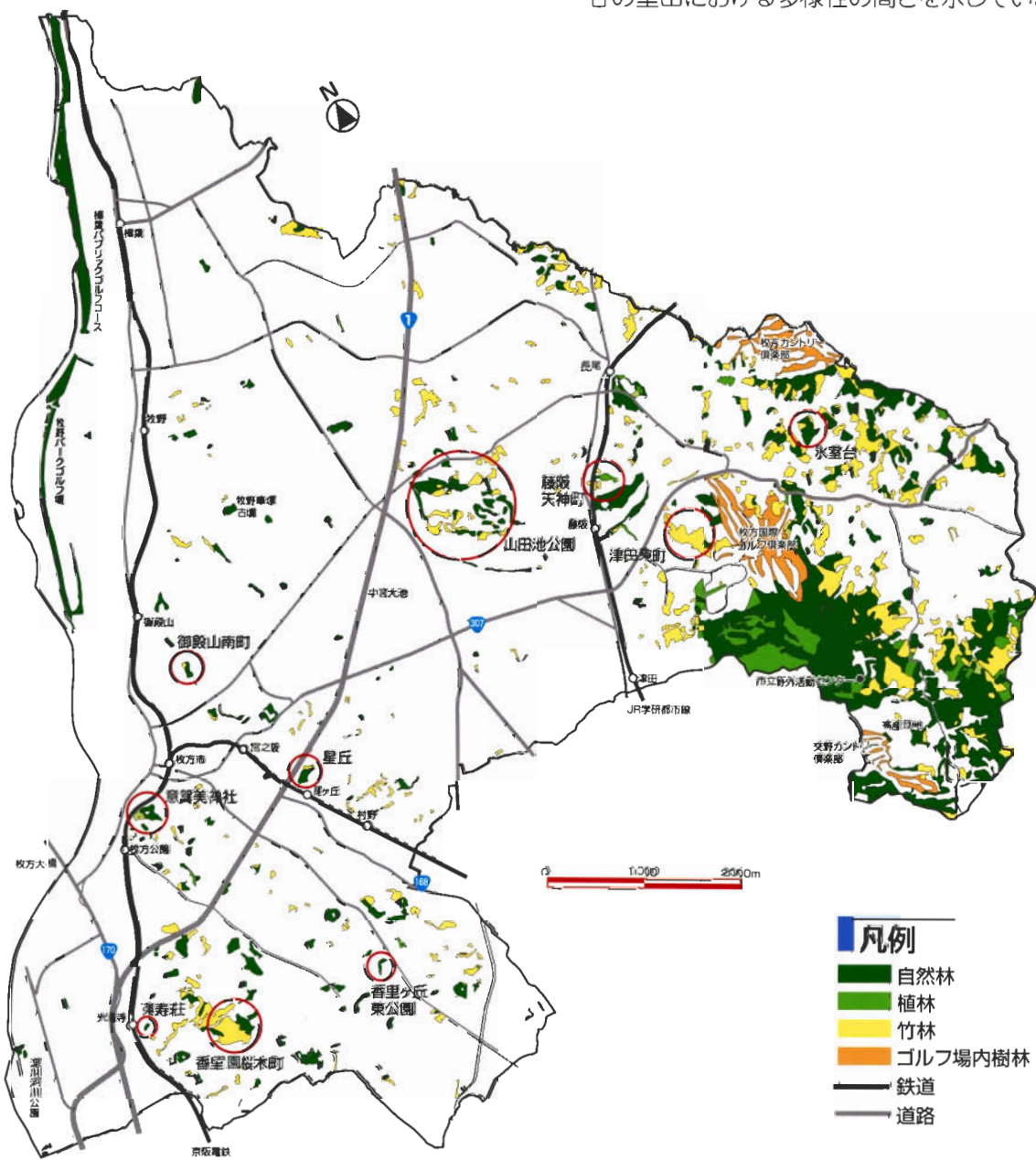
- 緑地
- 水域
- 調査コース
- 鉄道
- 道路

## 孤立林

海に浮かぶ島のように点在する孤立林の調査も行いました。対象は0.02ha(200m<sup>2</sup>)以上の孤立林で、418か所ありました。面積別では、0.1~0.2haが最も多く、0.3ha以下で半数近くを占めています。孤立林の多くは林内が暗く、草本類は多くありません。しかし、鳥が実を食べ糞に混じることで種子が散布されるトウネズミモチ、ムクノキ、ノブドウなど平均80~90種が確認されています。

孤立林の面積の大きさと生物の出現種数の多さには、一定の関係があるとされています。そこで、面積や周辺環境の異なる10か所を代表孤立林として選び、一部の昆虫についても調査。面積の広い藤阪天神町にはチョウの種類が多く、狭い御殿山南町では少なくなるなどの関係が示されました。市街地の1か所でヒメボタルが確認されましたが、分布が孤立しているため危機的な状況といえます。

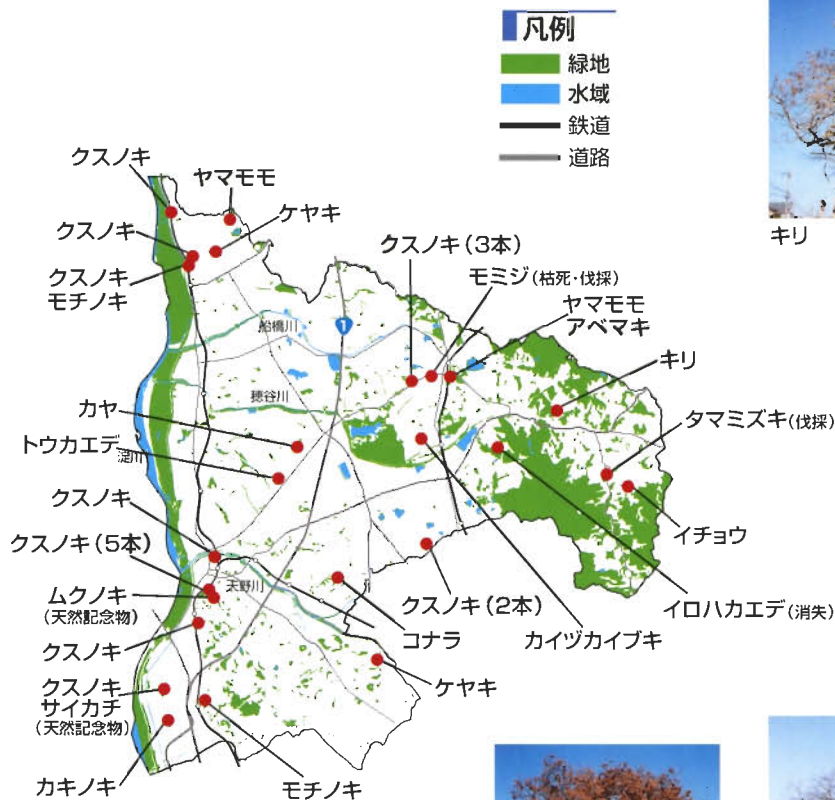
さらに、鳥類の出現をみると、穂谷地区では30種、住宅地に囲まれた香里園桜木町では20種となり、穂谷の里山における多様性の高さを示しています。



## 重要な樹木

調査対象は、枚方市保存樹木17件（うち大阪府天然記念物2件）、第1回調査で選ばれた重要な樹木16件、市民アンケートで寄せられた2件の計35件で、うち4件は伐採または枯死していました。

樟葉小学校のケヤキ、山田小学校のトウカエデ以外は民有地（ほとんどが住宅地内の私邸または社寺境内）にあります。残っている31件のうち9件（保存樹木6件）は衰弱しており、その多くは樹木医による回復処置が施されています。



クスノキ



トウカエデ



キリ



カヤ



コナラ



アベマキ



ケヤキ



カキノキ



ヤマモモ



サイカチ



ムクノキ



カイツカイブキ



クロガネモチ

## ● 植物の保護上重要な地域

「改訂・近畿地方の保護上重要な植物—レッドデータブック近畿2001—」（レッドデータブック近畿研究会編著、2001年8月）には、保護上重要な地域として、枚方市内では次の2地域があげられています。その掲載理由と現状は下のとおり。このうち穂谷・尊延寺地区で行った今回の調査では、イヌセンブリ、スズサイコ、キキョウ、オグルマなど18種の絶滅危惧種（大阪府レッドデータブック）が確認されています。それらの保護には、種そのものだけでなく、その生息環境の維持などが重要です。

### ● 京阪奈丘陵（穂谷・尊延寺地区）

学術研究都市などの大規模開発によって自然は大きく失われましたが、一部には特徴的な里山景観が残されています。その代表が穂谷・尊延寺地区で、棚田が多くみられます。棚田やため池の土手には里草地の植物が豊富で、小規模な貧栄養湿地も多く、ため池の水草相も豊かです。しかし、宅地開発や大規模な道路建設が大きな脅威です。

### ● 淀川河川敷（枚方市楠葉付近）

市街地に近接していますが、大規模な氾濫原を特徴づける植物（原野の植物）が分布しています。水域と陸域を完全に隔離するような河川改修や、都市公園的に客土、舗装する河川敷公園づくりによって、淀川本来の特徴的な植物たちの生育地が次々に失われています。



オグルマ



イヌセンブリ



キキョウ



スズサイコ



スイラン



ミコシガヤ

淀川河川敷

