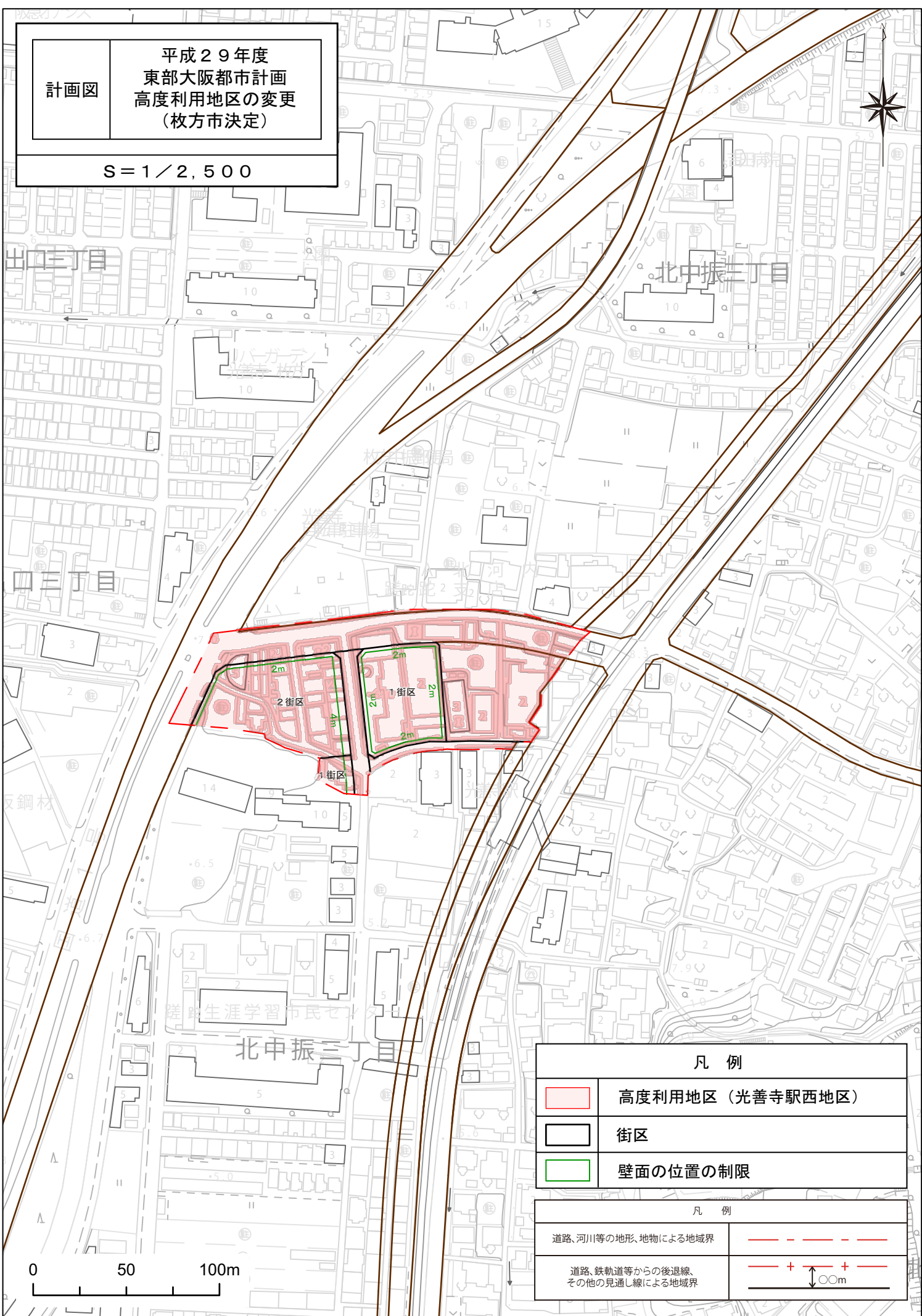


計画図

平成29年度
東部大阪都市計画
高度利用地区の変更
(枚方市決定)

S=1/2,500



凡例

	高度利用地区（光善寺駅西地区）
	街区
	壁面の位置の制限

凡例

道路、河川等の地形、地物による地域界	
道路、鉄軌道等からの後退線、 その他の見通し線による地域界	

0 50 100m