



# 実践から学ぶ！

## 就労選択支援アセスメント実践セミナー

2026年 7月13日月

13:00-16:30

会場 オンライン

(Zoomウェビナー使用)

参加費  
無料

3つの実践事例から  
バランスよく学べる

実践できる  
ノウハウを共有

アセスメント実践  
の視野が広がる

就労選択支援事業所等を対象に就労選択支援におけるアセスメントの実際とアセスメントシートの活用について理解を深め、障害のある方々の為の「質の高い就労選択支援」を実現するための工夫や実践について全国の就労選択支援に関わる皆様と理解を深めることを目的としています。

13:15~

モデル事業を通じたアセスメントツールの開発  
と実践への活用

講師：小林 尚人 氏

アセスメントセンターえれくしおん



14:00~

地域共通アセスメントシートの活用と地域づくり

講師：六車 浩 氏

就労選択支援事業所 SCCセレクト



14:50~

生成AIを活用した就労選択支援のアセスメント  
とフィードバック

講師：山田 浩三氏

就労選択支援事業所 キャリアドック



対象

就労選択支援事業所及  
び関係者

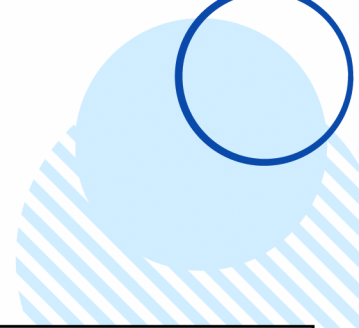
申し込み方法

下記の二次元コードを読み込んで、  
お申し込みをお願いします。



主催

「令和8年度厚生労働省科学研究費「就労選択支援のアセスメント結果票の開発に係る研究(26GC1031)」研究班 高松大学発達科学部 山口明乙香研究室  
MAIL : [em.retention.sup2023@gmail.com](mailto:em.retention.sup2023@gmail.com)



2026年7月13日 (月)				
開始	終了		話題	話題提供者
12:45	13:00	受付	受付	
13:00	13:05		企画趣旨・プログラムの紹介	高松大学 山口 明乙香
13:05	13:15	1	第1部：行政説明<15分> 就労選択支援に関わる動向について	厚生労働省 就労選択支援専門官 鈴木 大樹氏
13:15	13:55	2	第2部：モデル事業を通じたアセスメントツールの開発と実践への活用(仮) <40分>	社会福祉法人ほっと福祉記念会 アセスメントセンターえれくしおん 小林 尚人氏
14:00	14:40	3	第3部：地域共通アセスメントシートの活用と地域づくり <40分>	就労選択支援事業所セレクト 六車 浩氏
休憩 10分				
14:50	15:30	4	第4部：生成AIを活用した就労選択支援のアセスメントとフィードバック手法 <40分>	就労選択支援事業所キャリアドック 山田 浩三氏
15:30	16:20	5	第5部：パネルディスカッション <40分>	小林 尚人氏 六車 浩氏 山田 浩三氏 山口 明乙香
16:20	16:30	6	まとめと今後の予定について<10分>	山口 明乙香
終了				

