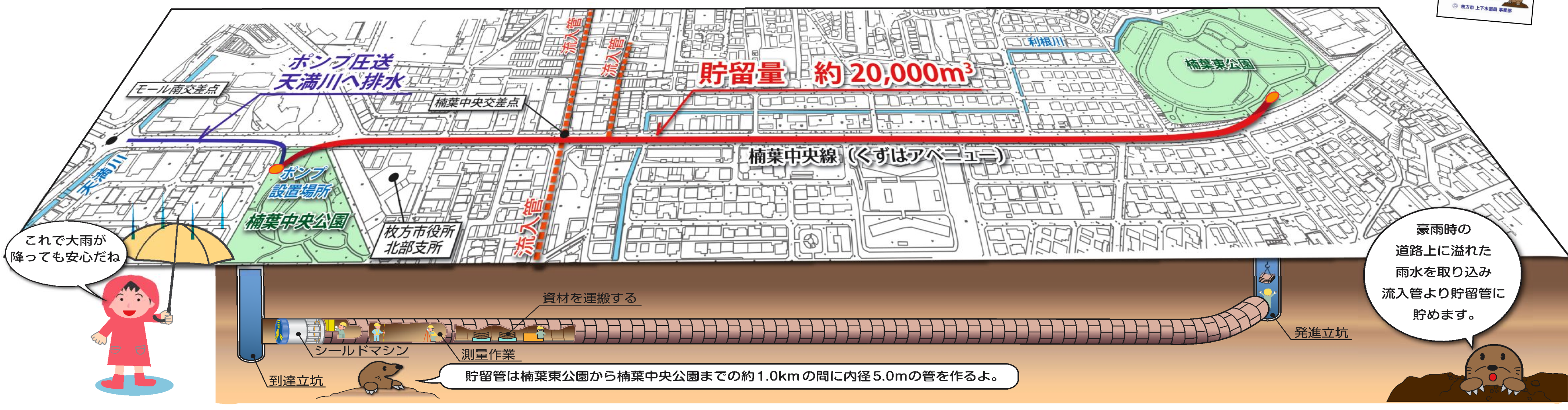


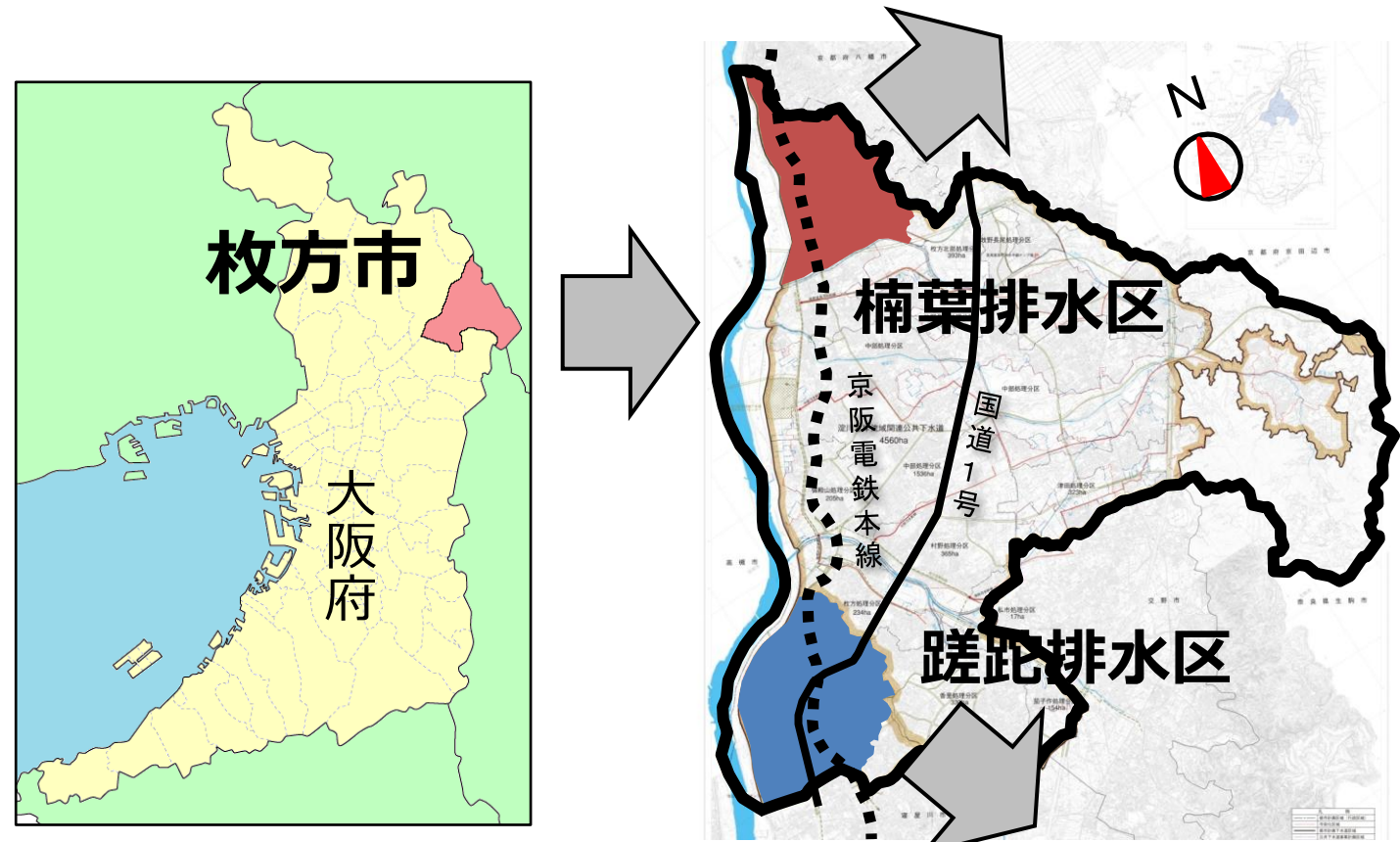
2つの『下水道浸水被害軽減総合事業』 により安全・安心なまちへ！！

- 楠葉排水区・蹠跏排水区では既往最大降雨(108.5mm/h)に対して、**浸水被害の軽減を図る**ために雨水貯留管などを整備。
- 市民向けのリーフレットを作成・配布し、事業効果の『見える化』を図る。

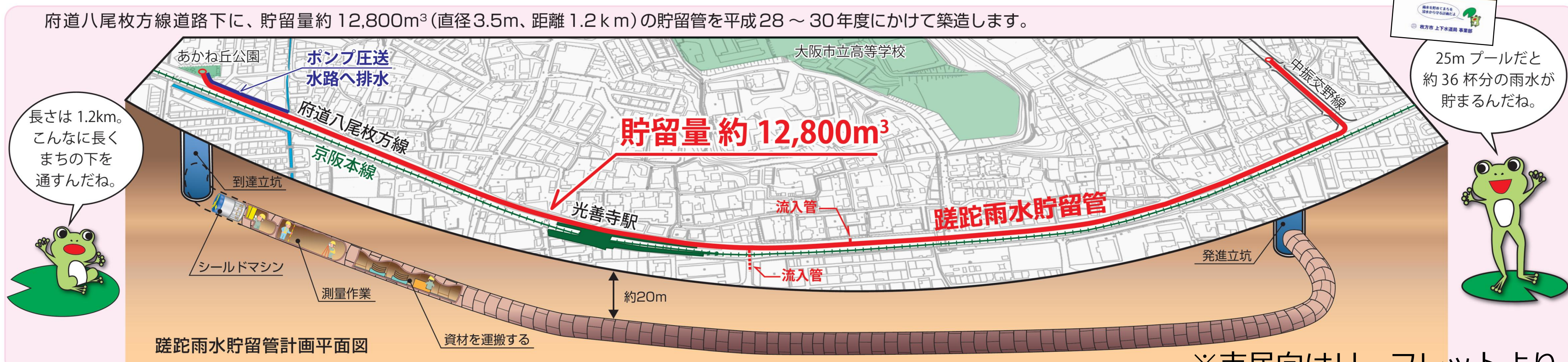
枚方市楠葉排水区下水道浸水被害軽減総合事業（平成28～32年度）



※市民向けリーフレットより

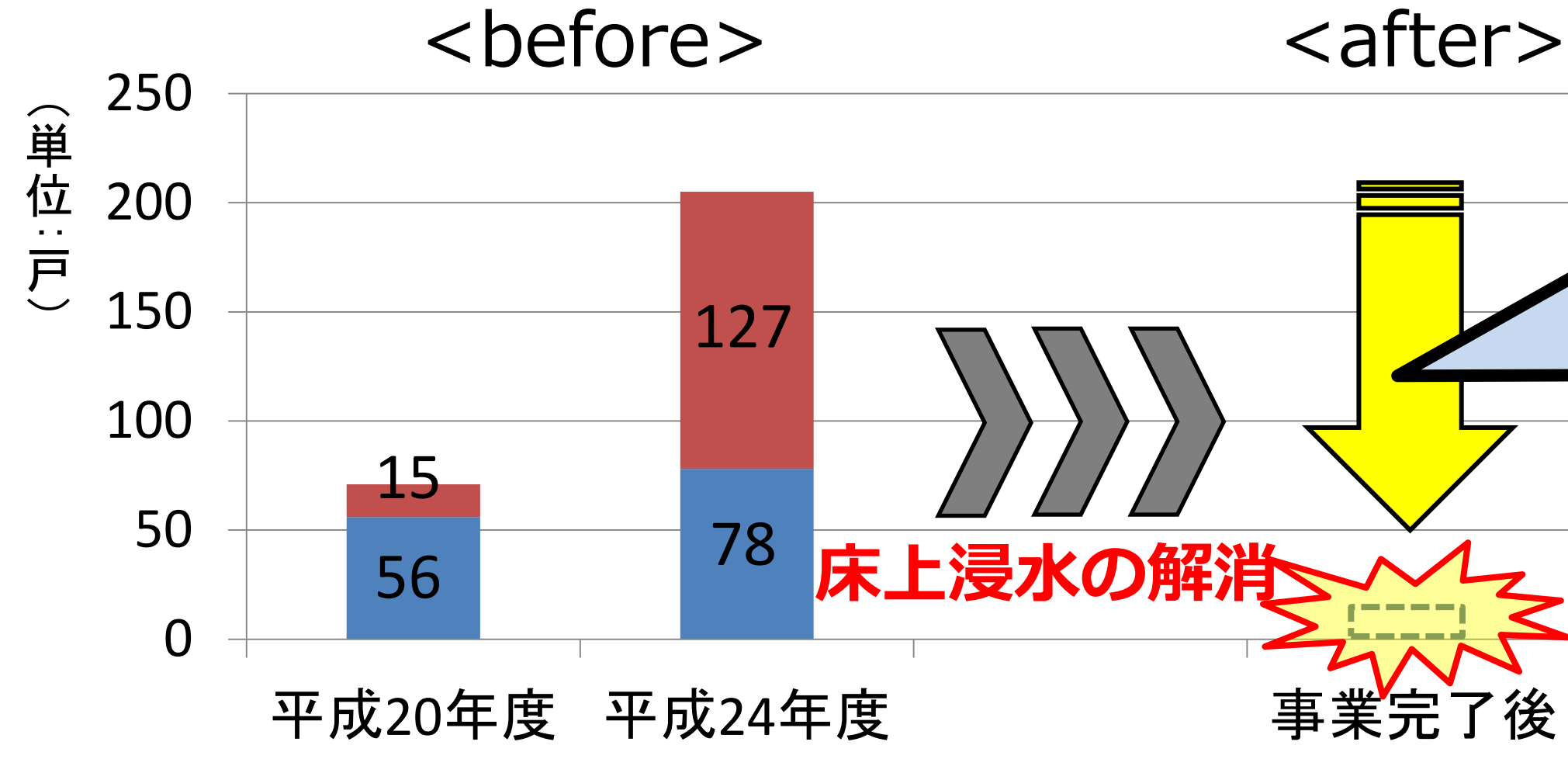


枚方市蹠跏排水区下水道浸水被害軽減総合事業（平成26～30年度）



※市民向けリーフレットより

【床上浸水の発生件数】



浸水被害の軽減により、
①生命・財産の保護
②都市機能の確保
を図ります。

- 凡例
- : 楠葉排水区
 - : 蹠跏排水区

ストローク効果