

本日の進め方

1. グループ討議の目的と項目

目的：モデル地区の景観形成構想を取りまとめし、具体的な改善方法を検討する。

実施内容

- 「景観形成構想図」の検討・取りまとめ・・・全員
- 景観改善手法の検討・・・・・・・・・・・・・全員
- グループ討議結果の発表・・・・・・・・・・・・・グループリーダー・チーム代表者
- 下村先生からの助言

2. 内容と進め方

(1) 「景観形成構想図」の検討・取りまとめ(30分程度)

前回の懇話会で各Gが作成した「意見マップ」「景観特性評価マップ」をもとに、事務局において、モデル地区全体を対象に一枚に集約した「景観特性評価総合マップ」と「景観形成構想図 素案」を取りまとめました。この内容について事務局から簡単に説明いたします。

「景観特性評価総合マップ」や前回検討した「意見マップ」「景観特性評価マップ」を見ながら、テーブルに広げた「景観形成構想図 素案」に記載された「景観形成ゾーン区分」「特徴的な景観が求められる地区」「重要景観資源」の位置・区域や景観形成の方針について、修正や追記などの意見交換をして下さい。

出された意見は、テーブルの景観形成構想図 素案にマジックで修正箇所などを直接書き込んで下さい。また、修正・追記の内容を付箋に記載して、構想図に貼ってください。

(2) 景観改善手法の検討(60分程度)

前回の懇話会において各グループで選定していただいた景観改善の方法を具体的に検討する区域・写真を対象に、改善方法のアイデアを検討していただきます。5地点又は7地点ありますので、各グループ内で2チームに分かれて検討してください。(参照：「景観改善アイデア検討シート」の作成イメージ)

全ての地点について検討を行う必要はありません。重要と考える地点から順番に検討していただき、予定の時間になった段階で終了といたします。検討結果の発表は各チームの代表の方に行っていただきます。

検討対象区域毎に準備した「景観改善アイデア検討シート」を、2チームそれぞれの担当する地点に分けて下さい。それぞれのチーム毎に、アイデア検討シートを見ながら意見交換をしていただき、皆さんで協働して景観改善のアイデアを出してください。景観改善アイデアの対象となる部分・場所を現況写真に書き込み、現況写真の横の欄に、景観改善のアイデアを記載してください。

次に、テーブルに配布してある写真の中から、具体的な景観改善の内容を検討するのに適した写真を2点～3点選んでください。選んだ写真は現況写真の右側や下側に貼ってください。

貼った写真に、景観改善のアイデアと内容を、マジック、色鉛筆、既往写真の切り貼りなどによって、具体的に書き込んでください。(スタッフがサポートします。)

(「景観改善アイデア検討シート」が完成したグループから、休憩に入ってください。)

(3) グループ発表 (3 0 分 / 各グループ 1 0 分)

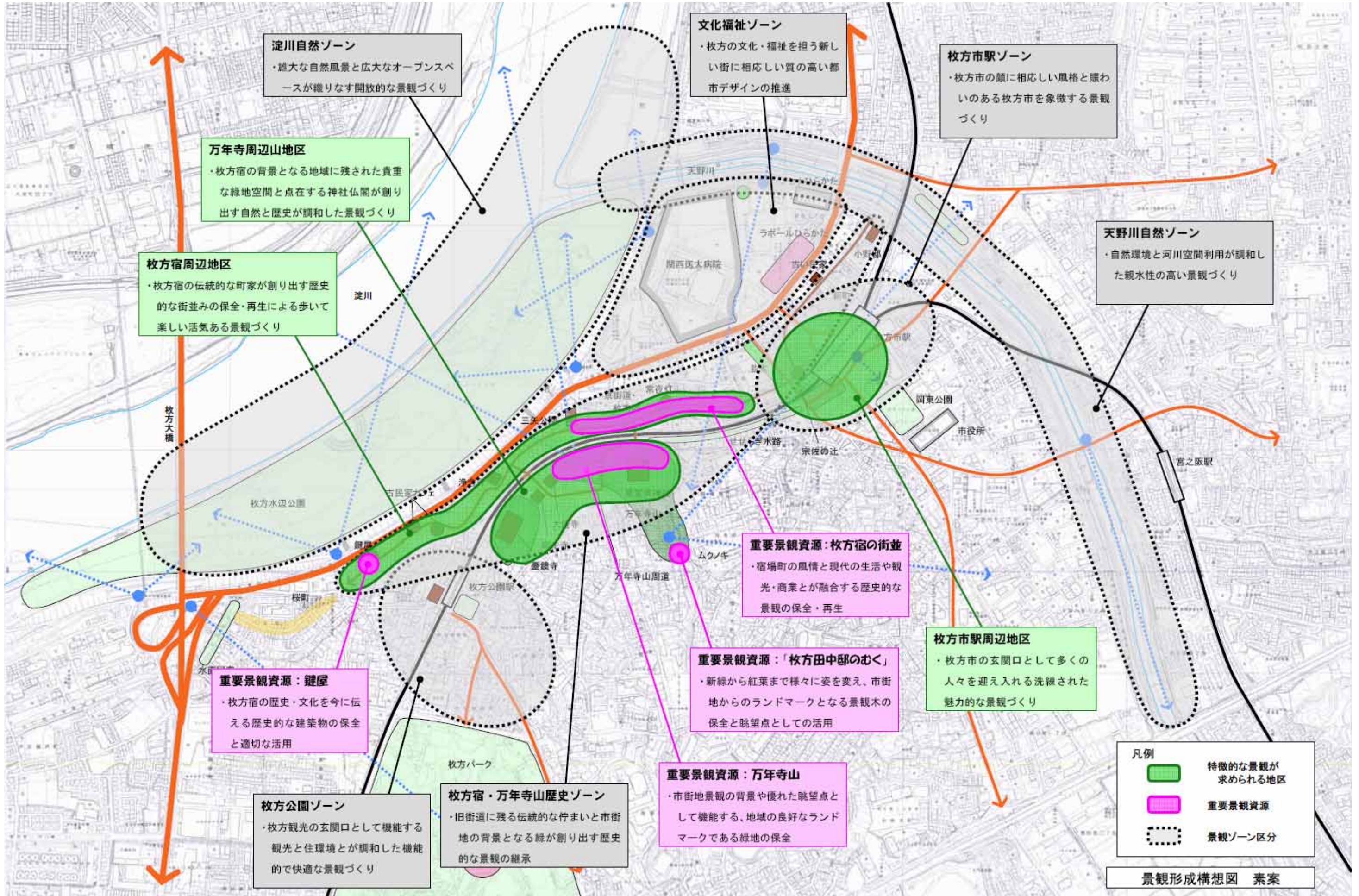
作成した「景観形成構想図の修正・追加意見」をグループリーダーの方が、「景観改善アイデア検討シート」を検討したチームの代表者の方が発表して下さい。各グループの発表時間は 1 0 分以内です。構想図の修正意見を 2 ~ 3 分で、景観改善アイデアシートを一枚 1 ~ 2 分で発表して下さい。各グループの発表内容についての質問があれば、発表後に挙手して発言して下さい。

(4) 下村先生からの助言 (3 0 分)

3 グループの発表について、下村先生から助言をいただきます。
質問のある方は、挙手して発言ください。

以上で、本日のグループ討議は終了です。

「景観形成構想図 素案」



淀川自然ゾーン
 ・雄大な自然風景と広大なオープンスペースが織りなす開放的な景観づくり

文化福祉ゾーン
 ・枚方の文化・福祉を担う新しい街に相応しい質の高い都市デザインの推進

枚方市駅ゾーン
 ・枚方市の顔に相応しい風格と賑わいのある枚方市を象徴する景観づくり

万年寺周辺山地区
 ・枚方宿の背景となる地域に残された貴重な緑地空間と点在する神社仏閣が創り出す自然と歴史が調和した景観づくり

枚方宿周辺地区
 ・枚方宿の伝統的な町家が創り出す歴史的な街並みの保全・再生による歩いて楽しい活気ある景観づくり

天野川自然ゾーン
 ・自然環境と河川空間利用が調和した親水性の高い景観づくり

重要景観資源：枚方宿の街並
 ・宿場町の風情と現代の生活や観光・商業とが融合する歴史的な景観の保全・再生

重要景観資源：「枚方田中部のおく」
 ・新緑から紅葉まで様々な姿を変え、市街地からのランドマークとなる景観木の保全と眺望点としての活用

重要景観資源：万年寺山
 ・市街地景観の背景や優れた眺望点として機能する、地域の良好なランドマークである緑地の保全

重要景観資源：鍵屋
 ・枚方宿の歴史・文化を今に伝える歴史的な建築物の保全と適切な活用

枚方市駅周辺地区
 ・枚方市の玄関口として多くの入客を迎え入れる洗練された魅力的な景観づくり

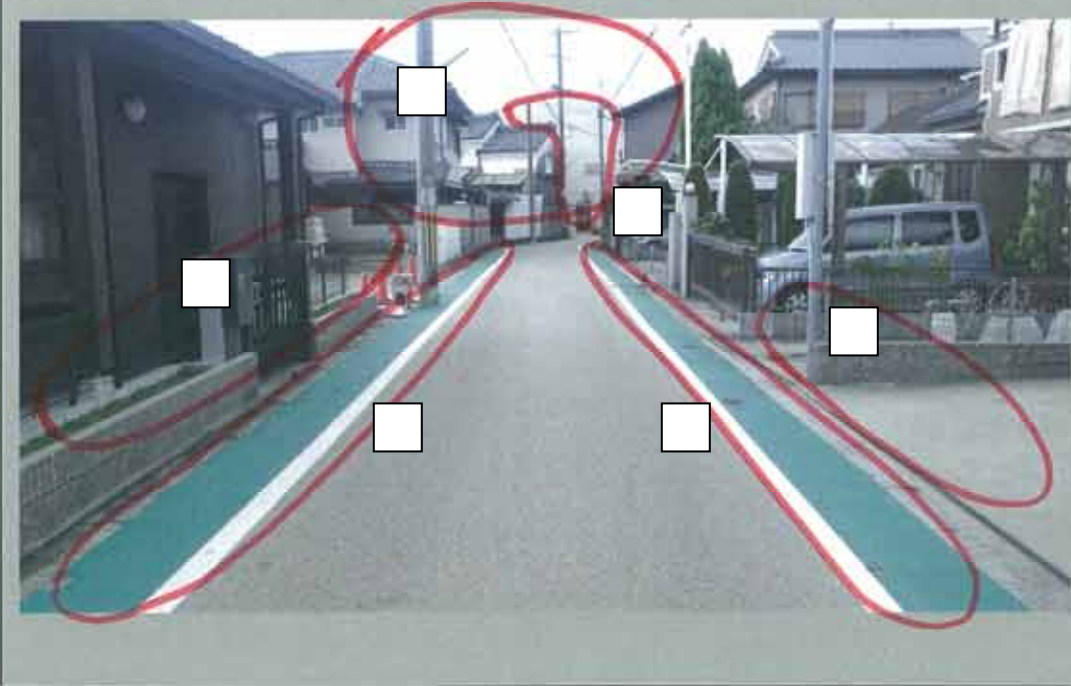
枚方公園ゾーン
 ・枚方観光の玄関口として機能する観光と住環境とが調和した機能的で快適な景観づくり

枚方宿・万年寺山歴史ゾーン
 ・旧街道に残る伝統的な佇まいと市街地の背景となる緑が創り出す歴史的な景観の継承

凡例

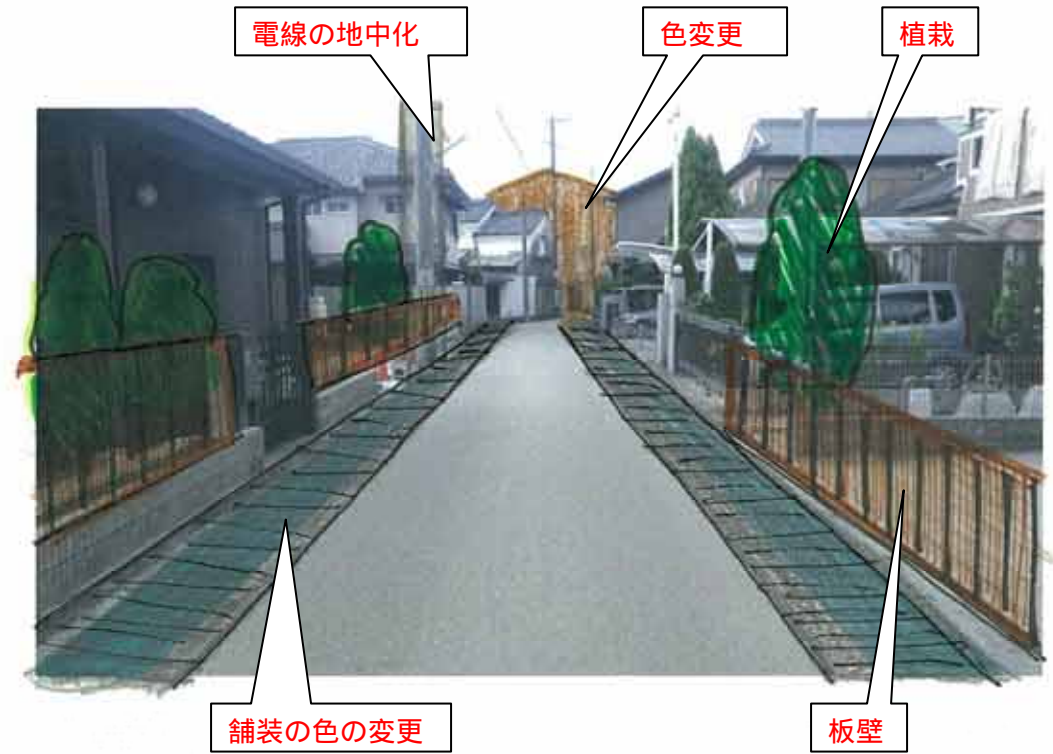
	特徴的な景観が求められる地区
	重要景観資源
	景観ゾーン区分

■現況景観



- 改善アイデア
- 電柱・電線をなくす
 - 建物の色を統一する
 - 舗装を替える
 - 町並みを統一する
 - 緑化をする

■景観改善アイデア



改善策を検討する写真を選んでアイデアシートに貼ってください。

貼った写真の上に、マジック、写真の切り貼り、色鉛筆などによって、改善策を記載してください

記載した改善策毎に、引き出して内容を記載してください。

