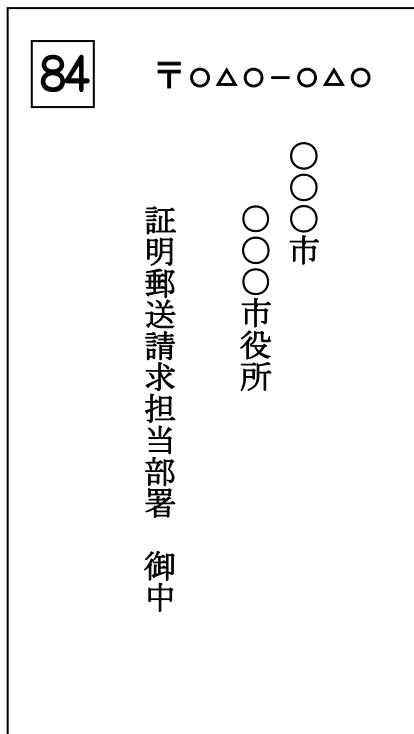
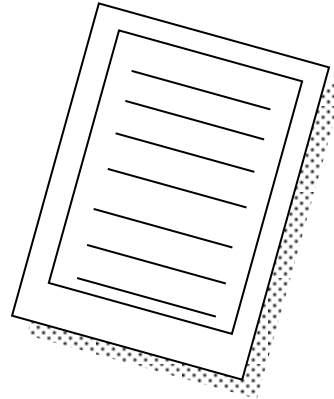


郵送請求の方法

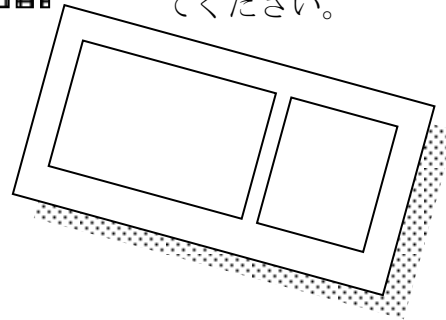


1. この申請書



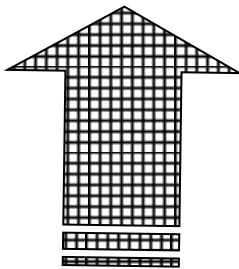
2. 郵便定額小為替（手数料分）

※何も記入せず、そのまま同封してください。



3. 返信用封筒

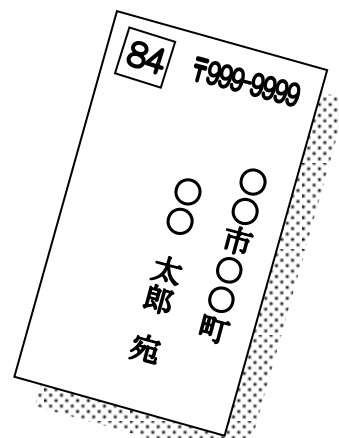
住所（住民登録地のみ）氏名を記載し切手を貼付けしたもの。余分に同封していただいた切手で余った場合は、返却します。



4. 本人確認書類の写し



運転免許証、個人番号カード、住民基本台帳カード、健康保険証、年金手帳等のコピー



お問い合わせ先

〒

-

電話