

# 松井山手・長尾牧野長尾線BV新設工事

## 現場説明会

事業主体



枚方市

Hirakata City Official Website

発注者



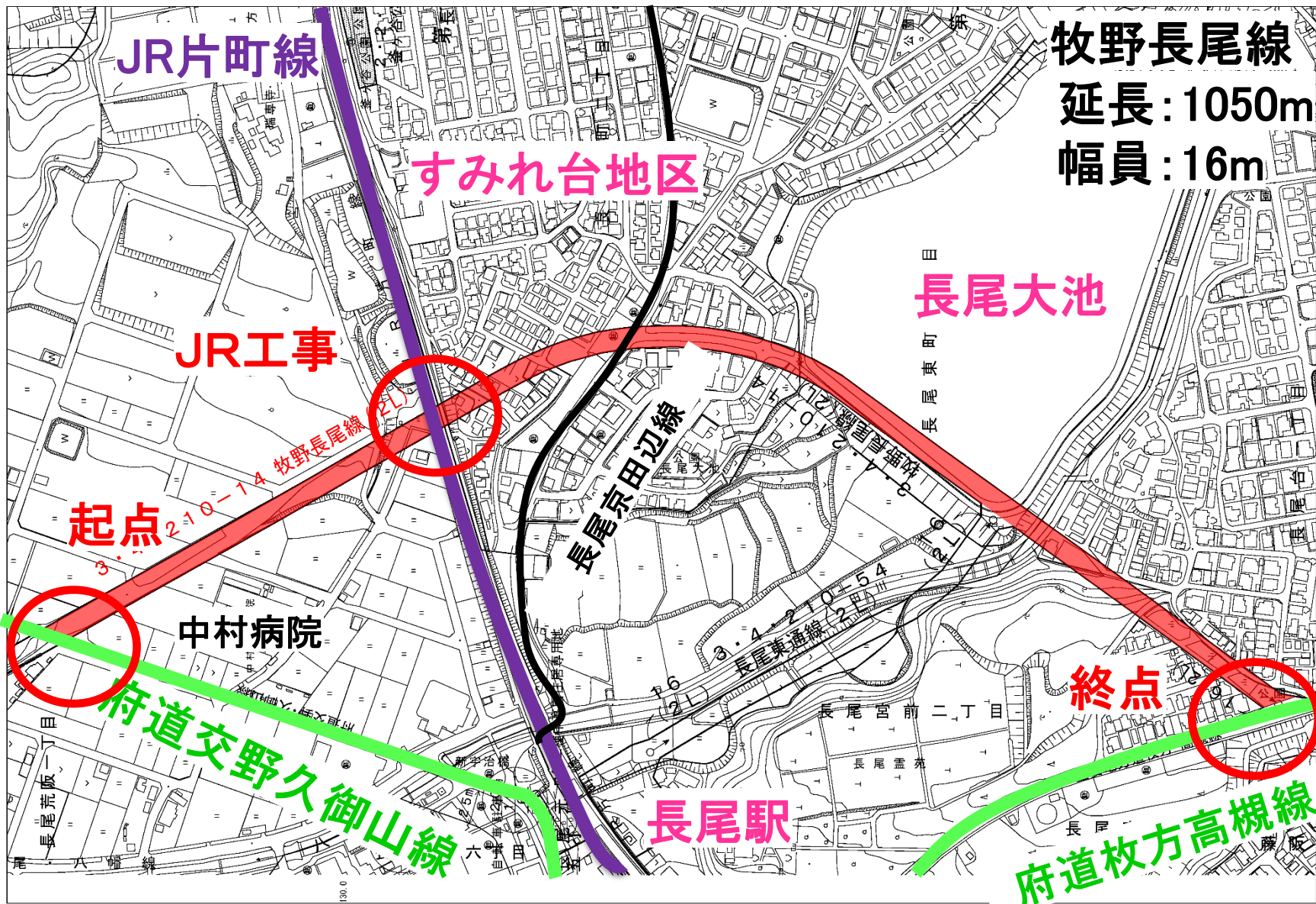
西日本旅客鉄道株式会社

West Japan Railway Company

# 概要項目

- 道路の概要について
- 完成イメージについて
- JR工事について

# 道路の位置について

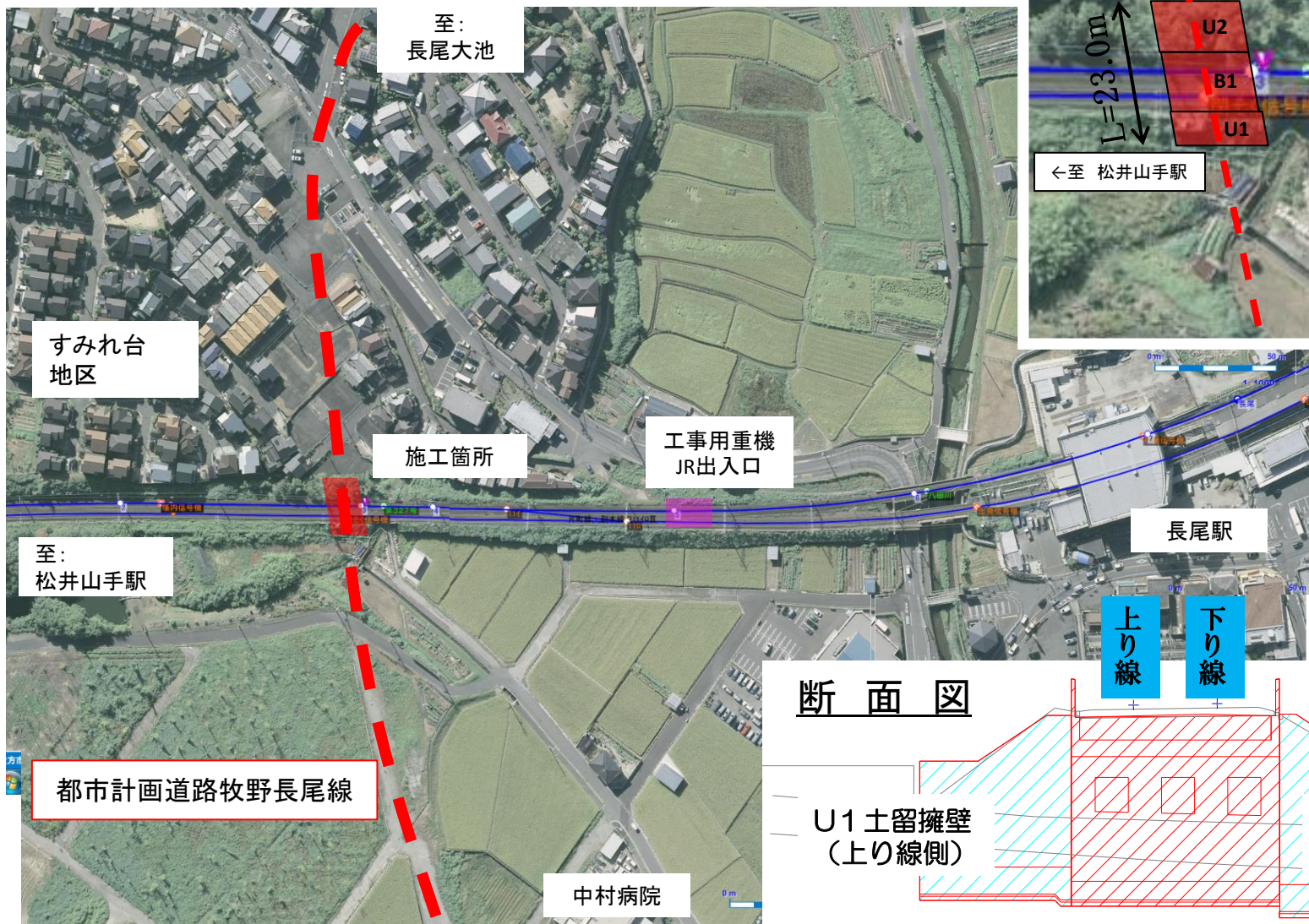


# スケジュール

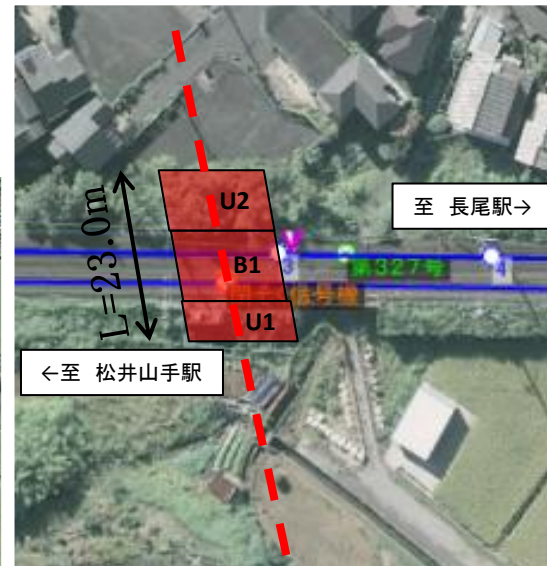
- 平成27年度～平成32年度 用地買収・道路工事  
長尾播磨谷、長尾東町1丁目（長尾荘園）  
長尾東町2丁目（すみれ台地区）、長尾台、長尾宮前
- 平成27年～平成28年5月まで  
長尾東町2丁目（すみれ台地区）一部道路工事（終了）
- 平成28年度～ 道路詳細設計（長尾京田辺線から終点まで）
- 平成28年11月～ 長尾播磨谷 道路工事（予定）
- 平成28年10月～平成32年度 JR架道橋工事
- 平成32年度 長尾東町2丁目（すみれ台地区）一部道路工事予定
- 平成33年4月 道路供用開始予定

# 施工概要

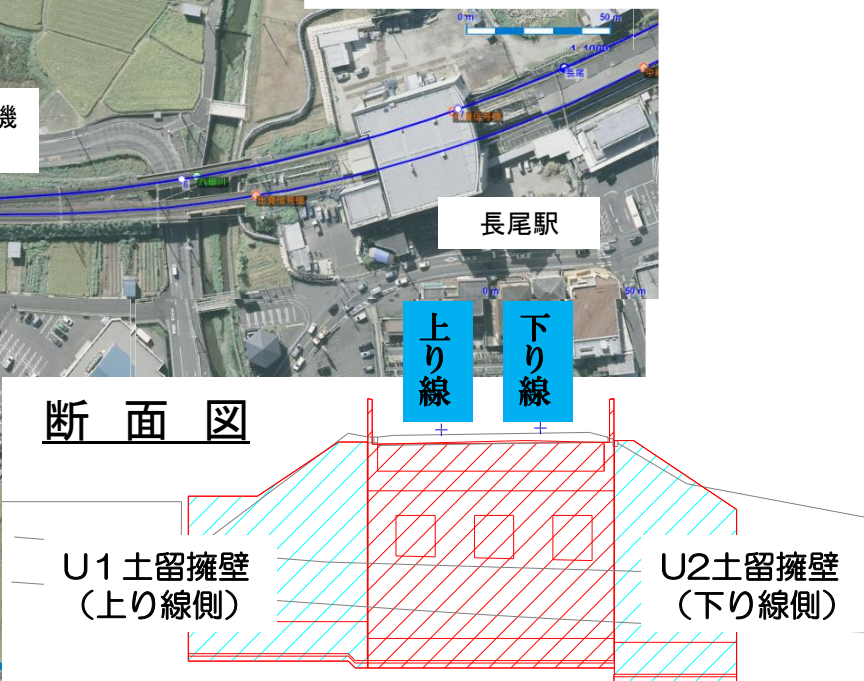
## 平面位置図



## 詳細図



## 断面図

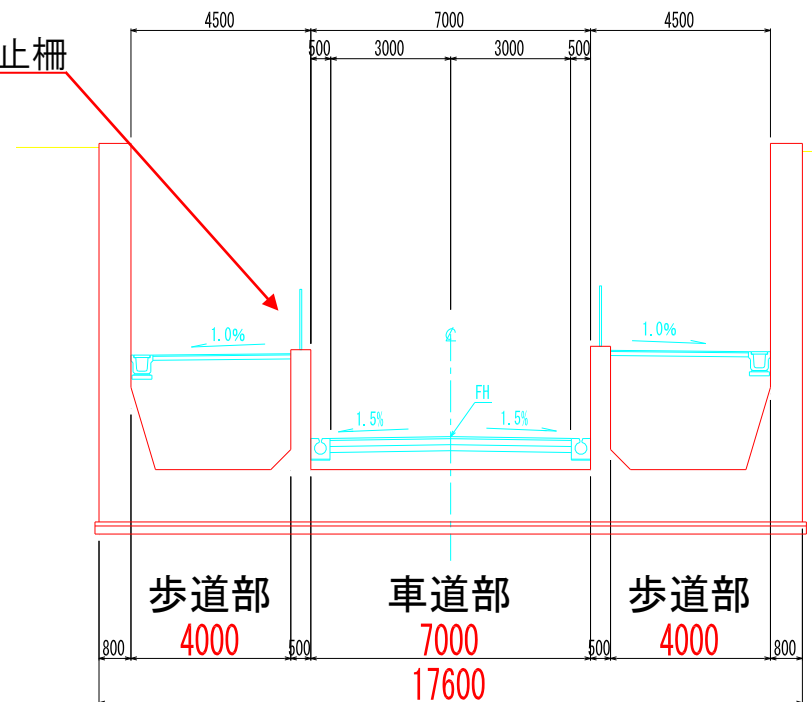
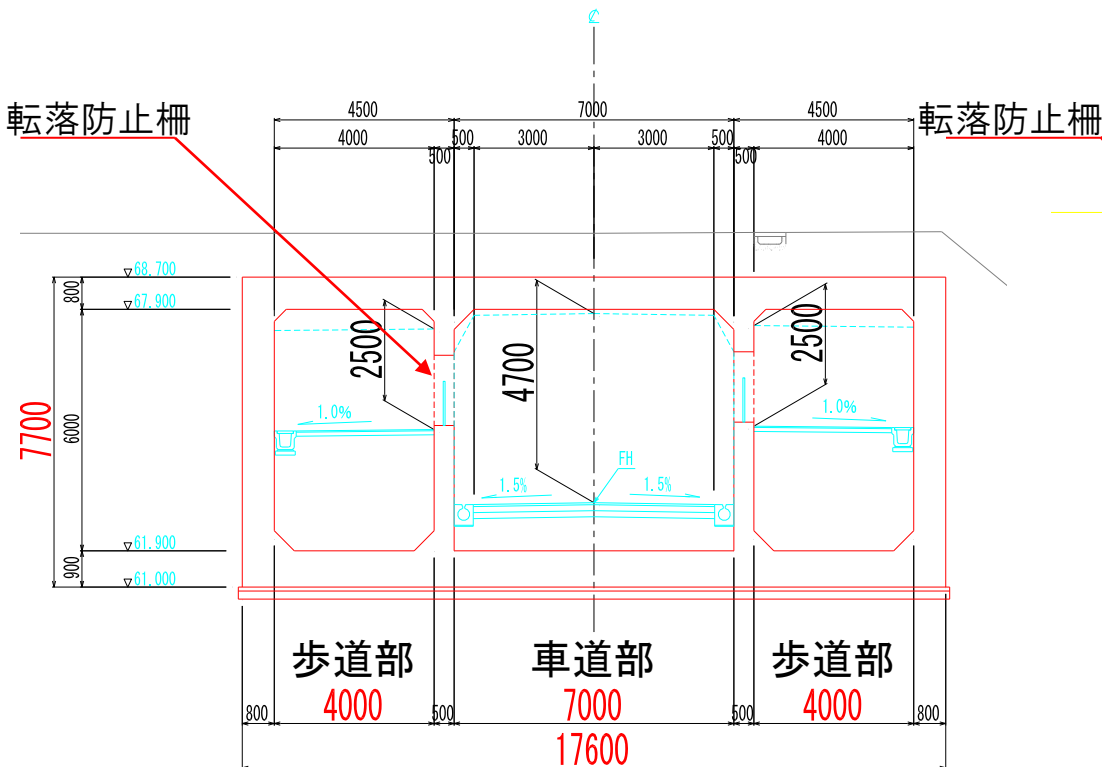


線路下: ボックスカルバート

# 構造一般図

## ボックスカルバート区間 (B1ボックス)

## U型擁壁区間 (U1, U2土留擁壁)



# 工事概要

工事件名：松井山手・長尾牧野長尾線BV新設

事業主：大阪府 枚方市

発注者：西日本旅客鉄道株式会社

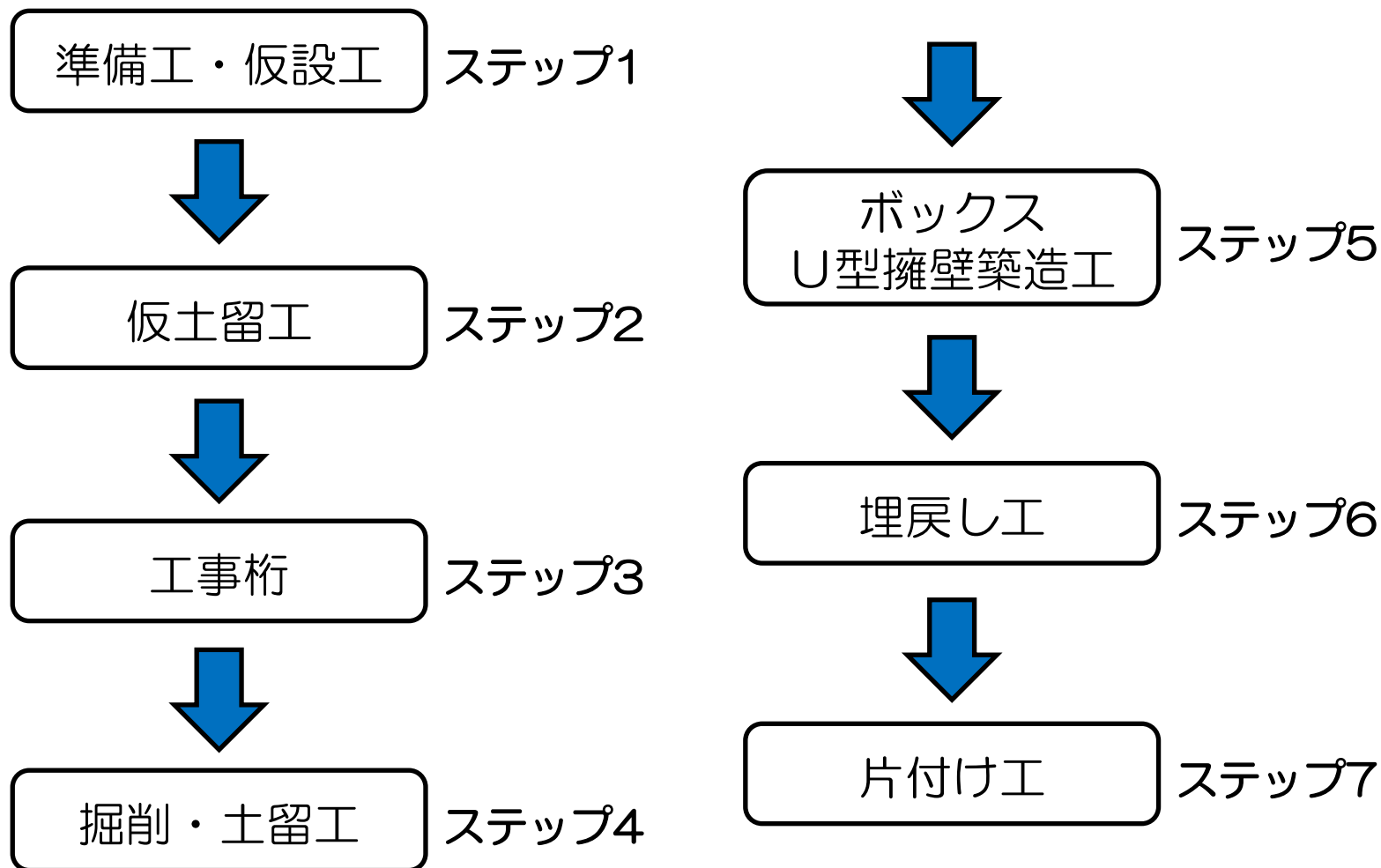
近畿統括本部 大阪土木技術センター

施工箇所：大阪府枚方市長尾東町2丁目

～長尾播磨谷1丁目

工事期間：平成28年10月～平成33年3月(予定)

# 施行順序フロー





# STEP1 準備工・仮設工 (ヤード整備・仮囲い・線路防護柵設置)

平面図

至 松井山手駅



都市計画道路牧野長尾線

- JR片町線
- 線路防護柵
- 仮囲い(万能板)H=3.0m
- ↔ パネルゲート

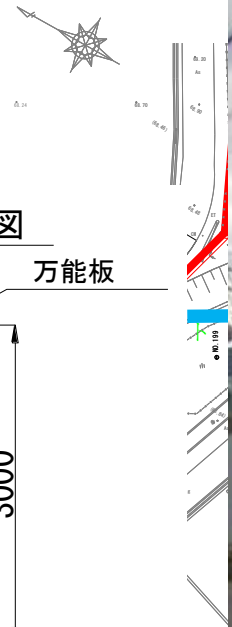
至 長尾駅

※仮囲い位置は現場条件で変更します

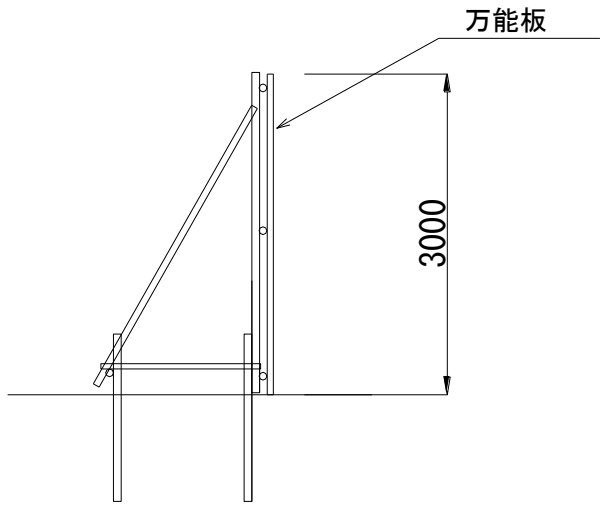
# STEP1 準備工・仮設工 (ヤード整備・仮囲い・線路防護柵設置)

至 松井山手駅

平面図



仮囲い（万能板）断面図



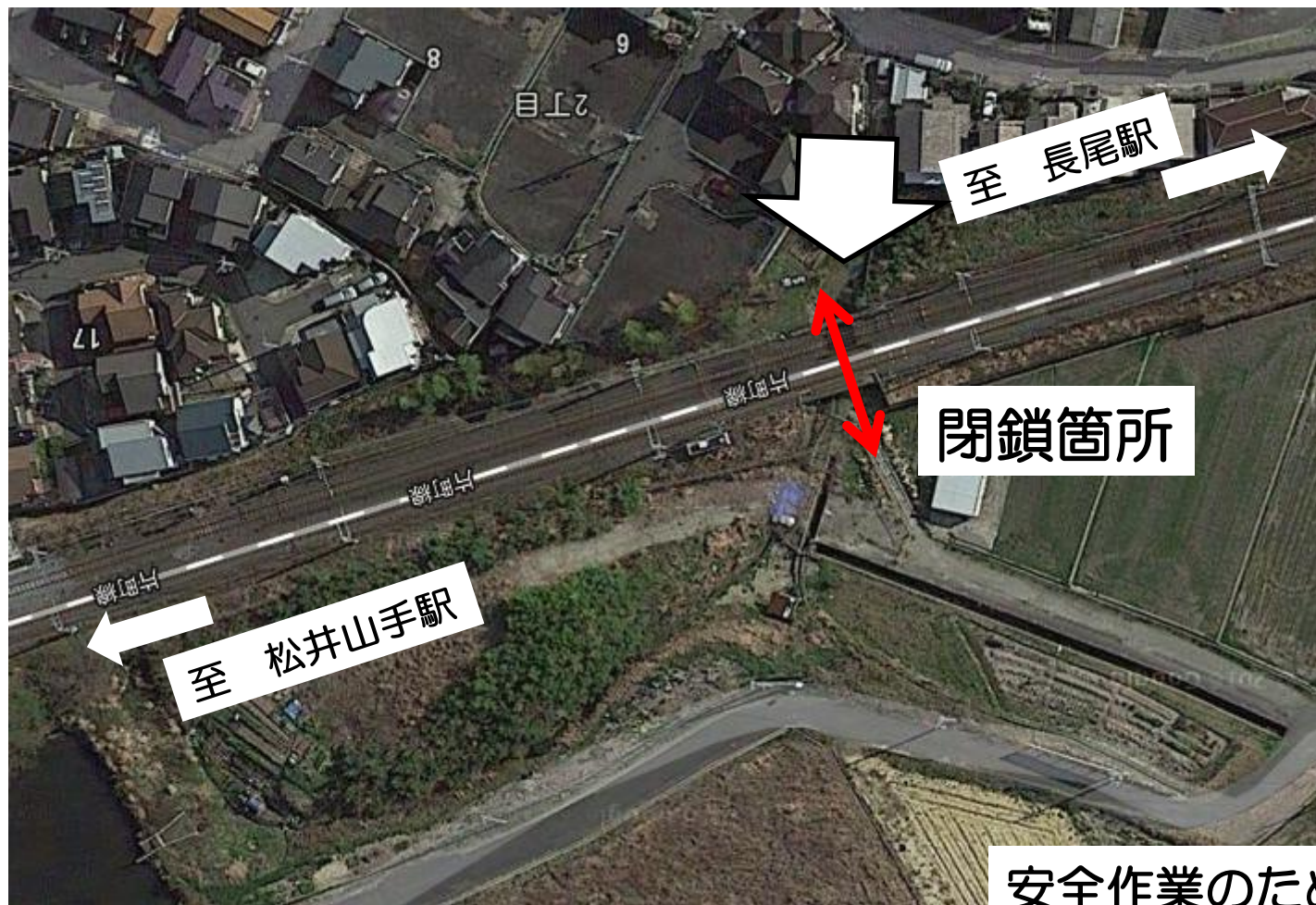
都



参考写真  
万能板設置

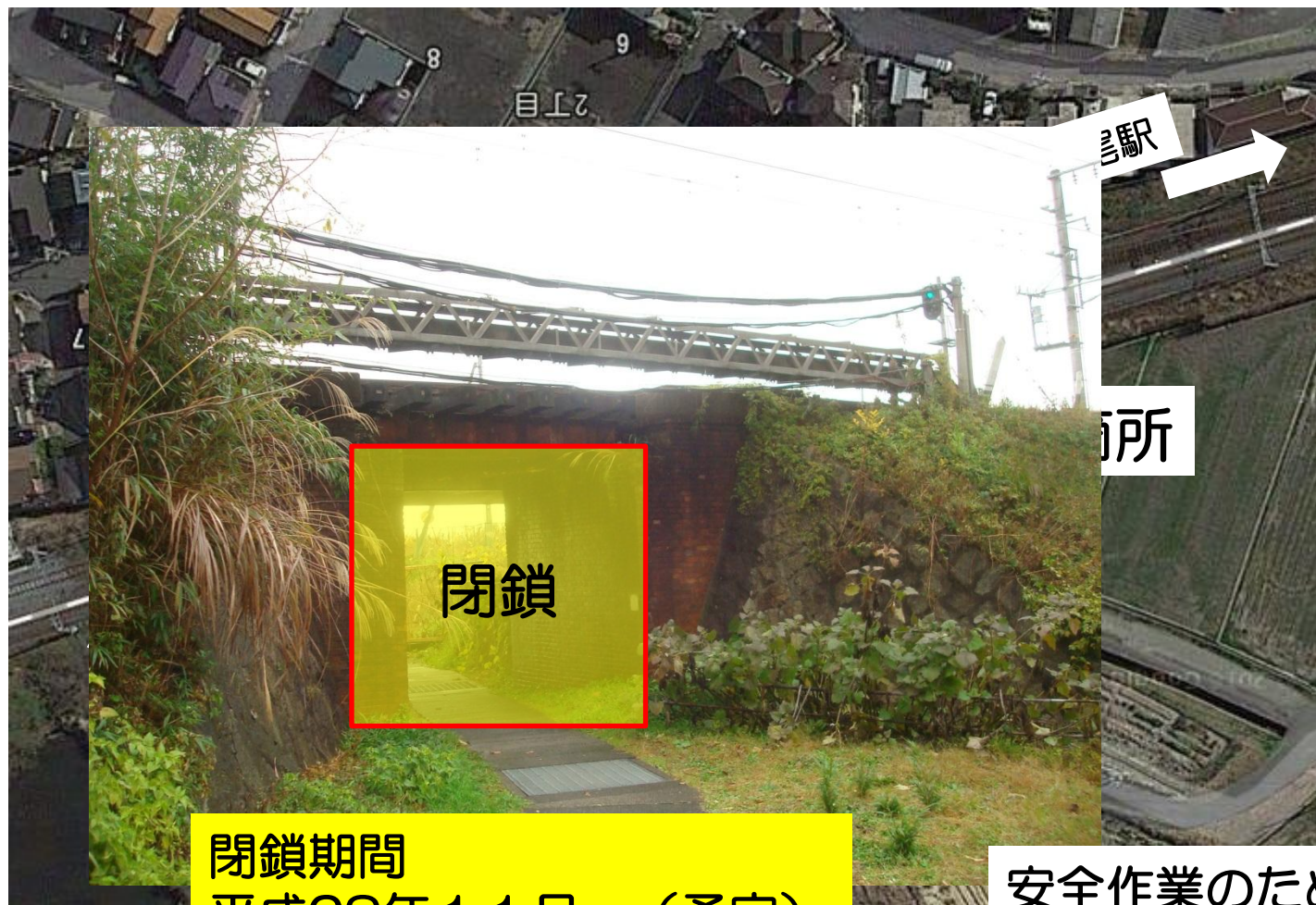
至 長尾駅

# 工事期間中の閉鎖について



安全作業のため  
ご迷惑をおかけしますが  
ご協力お願いします

# 工事期間中の閉鎖について



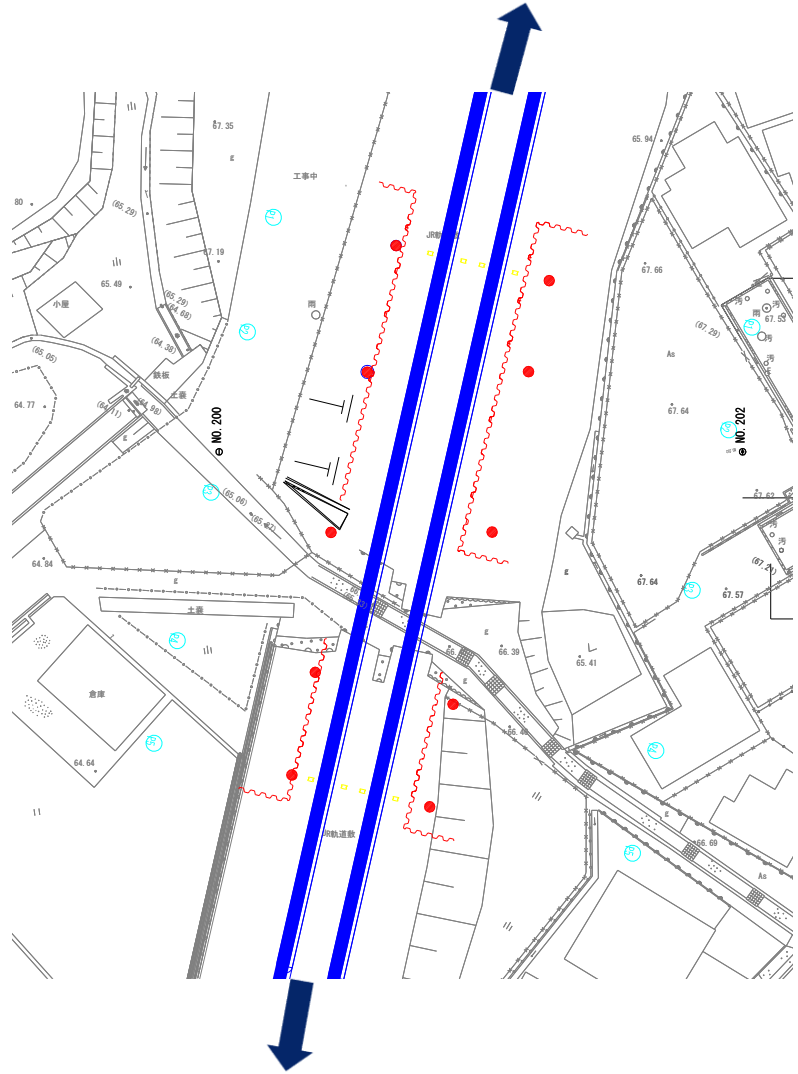
閉鎖期間  
平成28年11月～（予定）

安全作業のため  
ご迷惑をおかけしますが  
ご協力お願いします

# STEP2 仮土留工

平面図

至 松井山手駅



至 長尾駅

# STEP2 仮土留工

平面図

至 松井山手駅

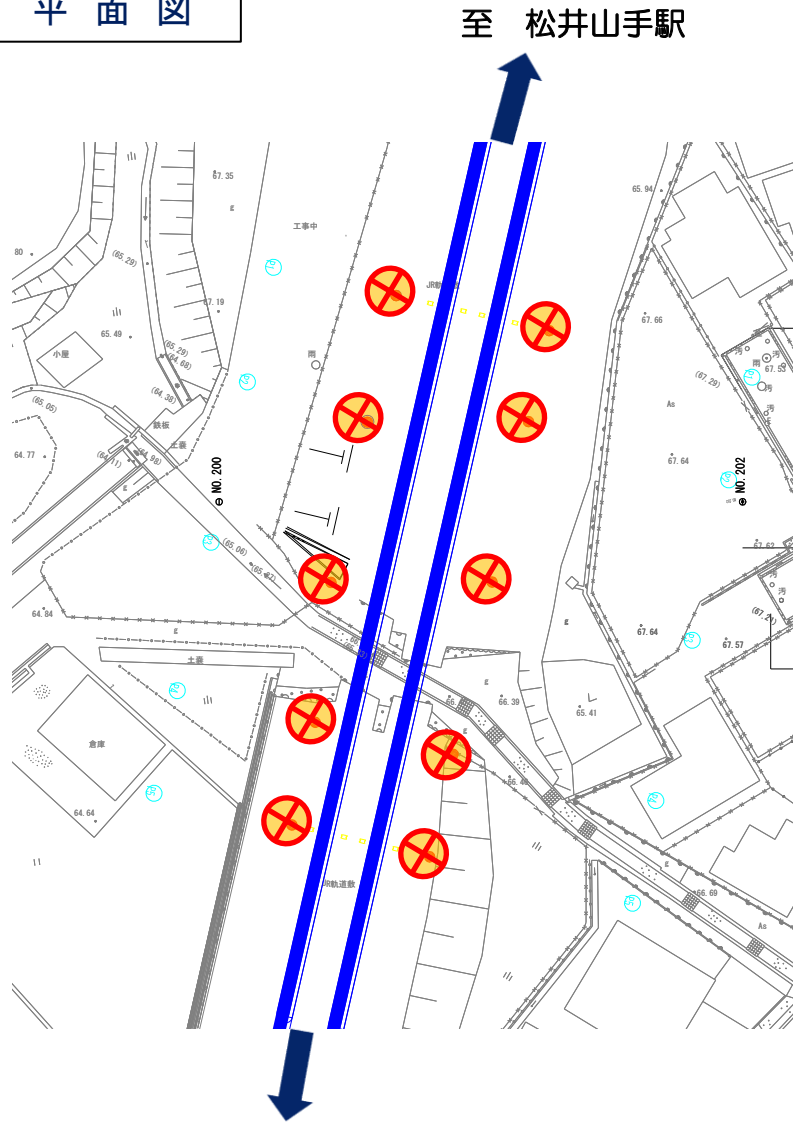


至 長尾駅

参考写真  
鋼矢板打設

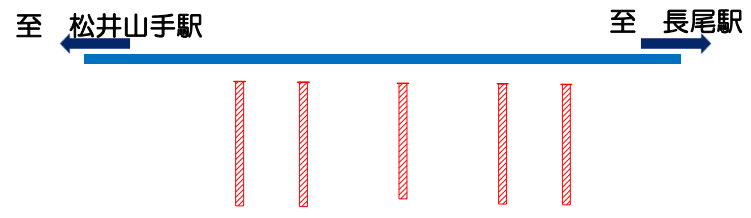
# STEP3-1 工事術支持杭打設

平面図

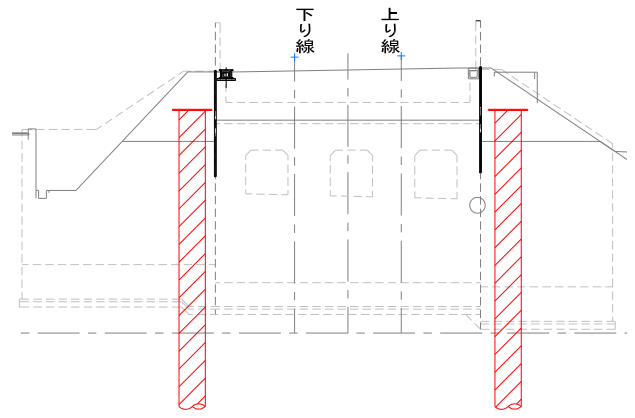


至 長尾駅

断面図



横断面図



# STEP3-1 工事桁支持杭打設



長尾駅  
→

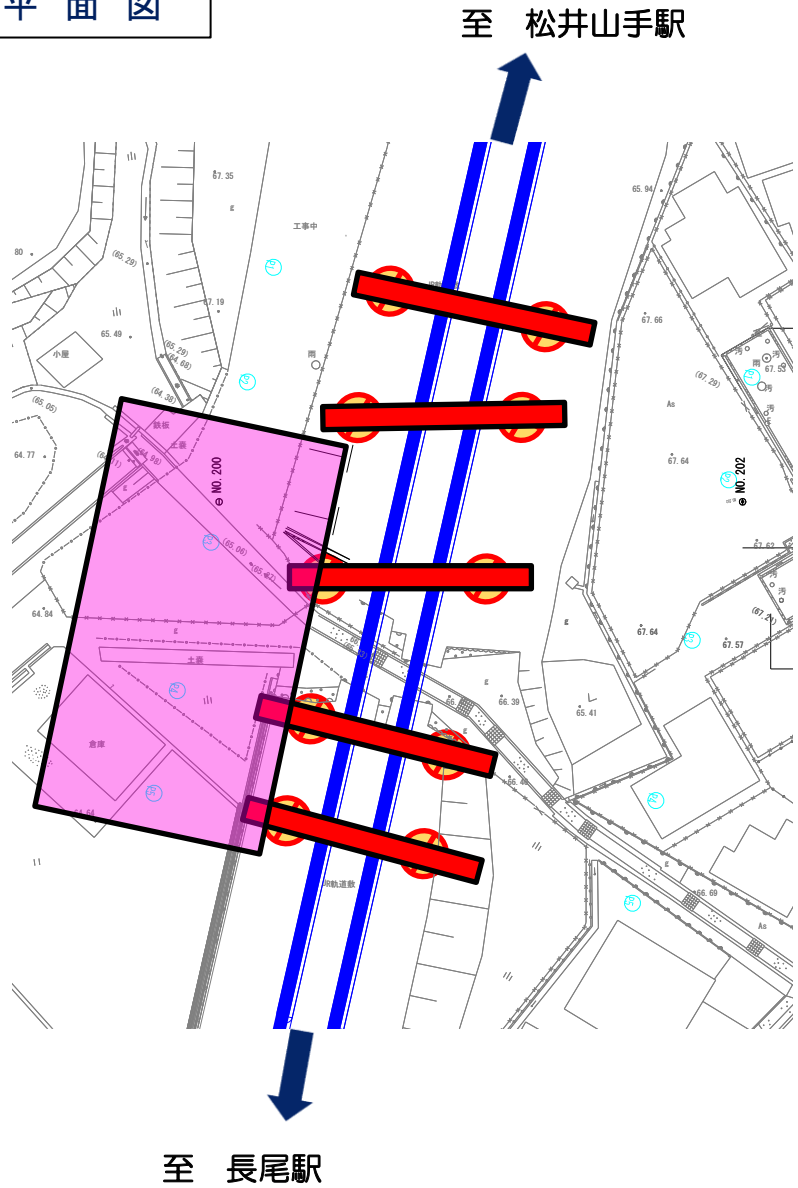
参考写真  
支持杭打設状況

至 長尾駅

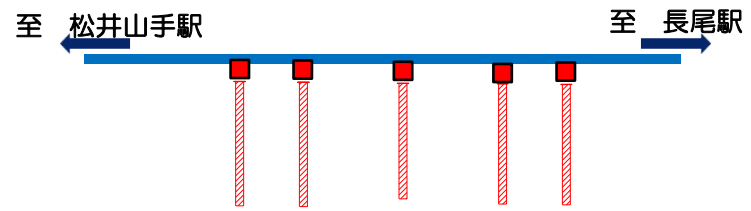


# STEP3-2 工事桁受桁・仮受架台設置

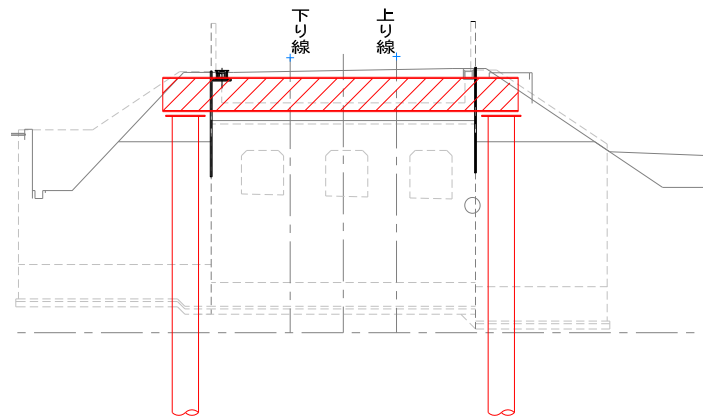
平面図



断面図



横断図



# STEP3-2 工事桁受桁・仮受架台設置



長尾駅  
→

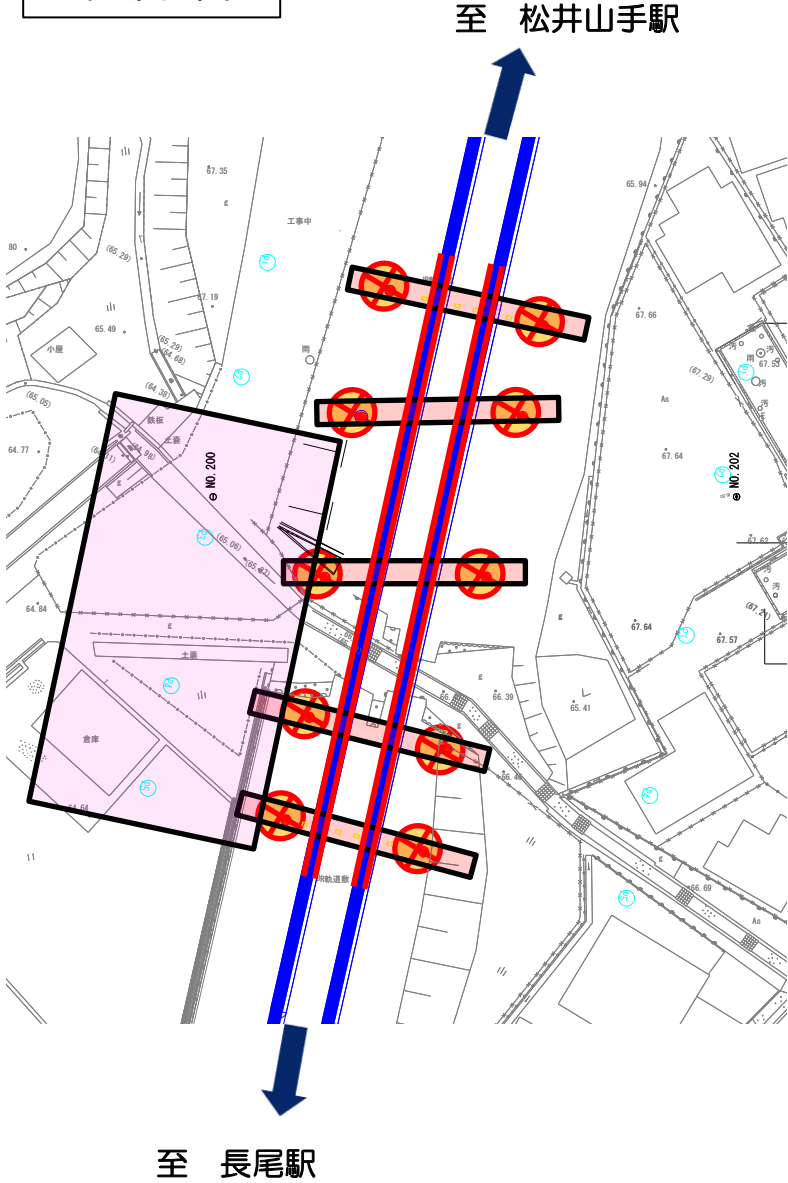
工事番号	大工事10番42号
工種	鉄骨・鋼筋コンクリート橋梁補修工事
現場内容	橋上作業
仮架台 設置完了	
立会者	大橋工務課 田中 寛

参考写真  
仮受架台設置

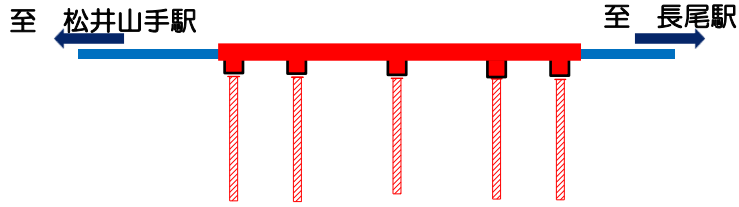
至 長尾駅

# STEP3-3 工事桁架設

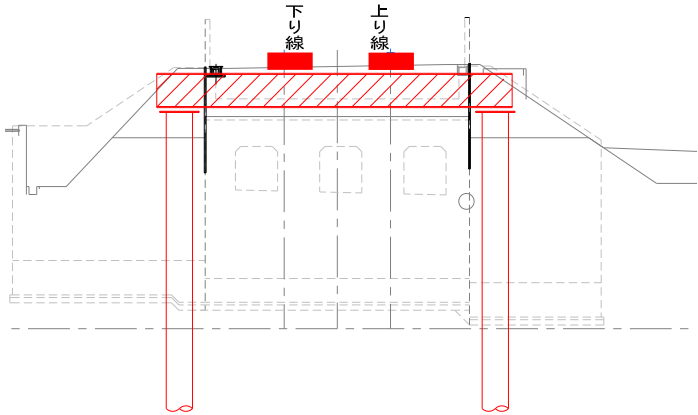
平面図



断面図



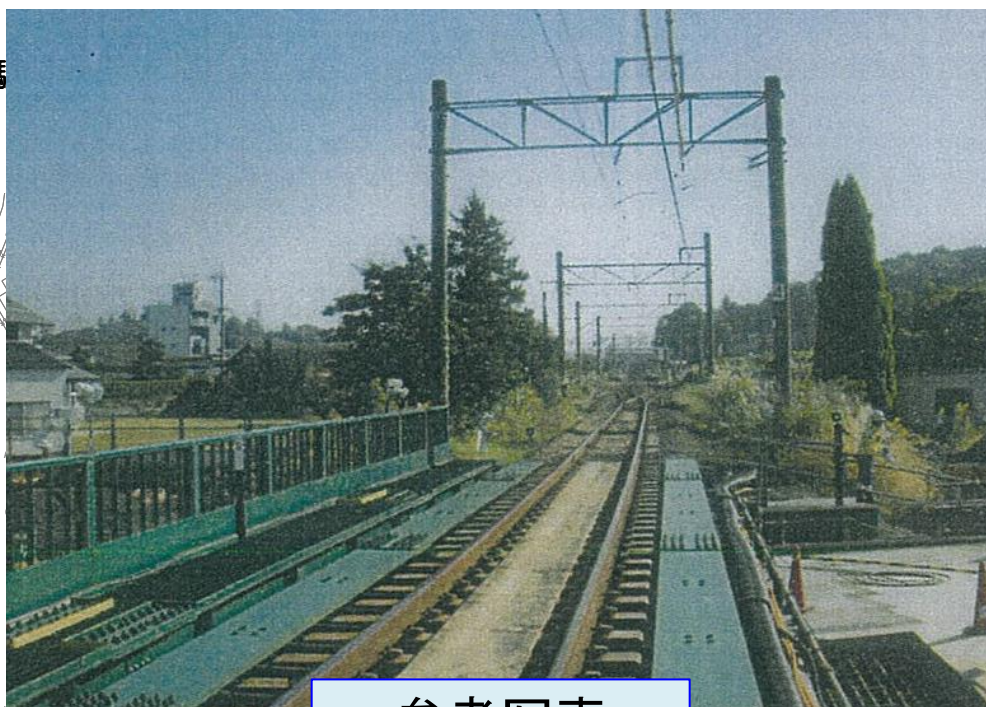
横断図



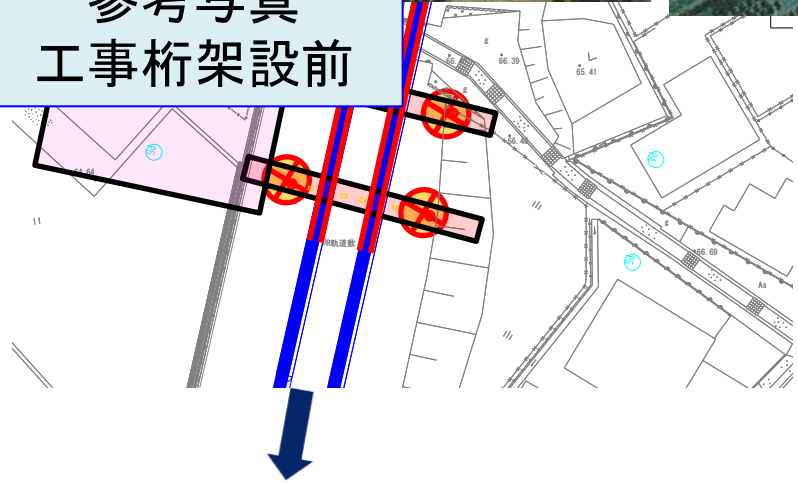
# STEP3-3 工事桁架設



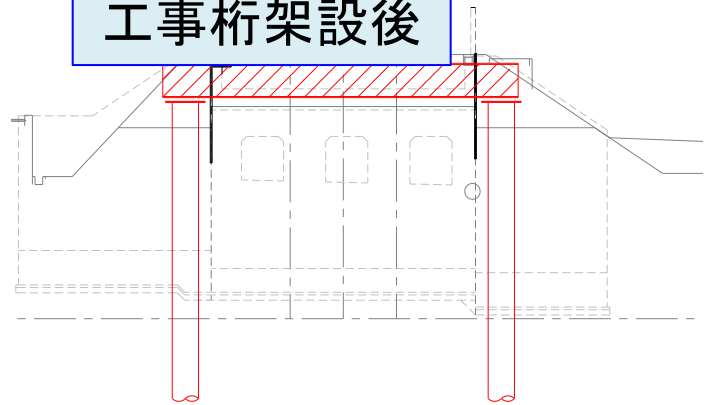
参考写真  
工事桁架設前



参考写真  
工事桁架設後

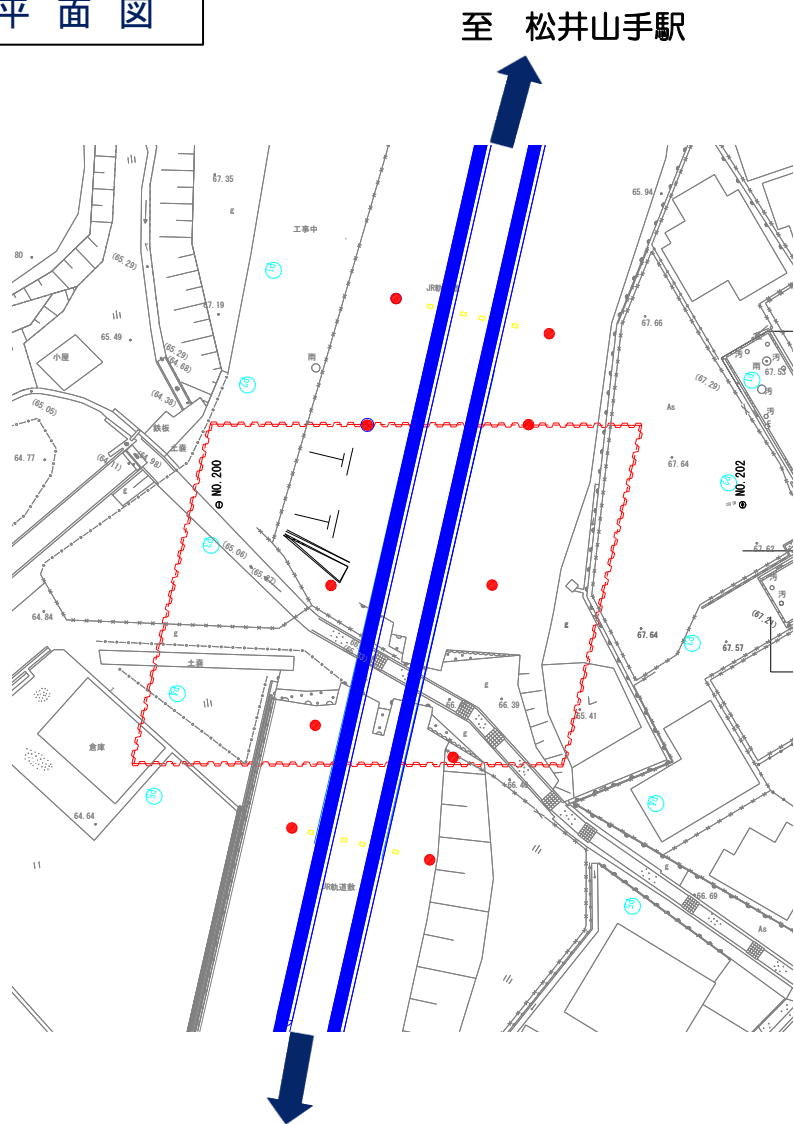


至 長尾駅



# STEP4 掘削・土留工

平面図



至 長尾駅

# STEP4 掘削・土留工



参考写真  
鋼矢板打設

↓  
至 長尾駅

# STEP4 掘削・土留工



工事名	上野芝・津久野 第1つく尾 BV 改築
工種	軟地下掘削
測点	西・南
掘削状況	

参考写真  
掘削状況

至 長尾駅

# STEP4 掘削・土留工



墜落災害の絶滅  
吊り荷の下に入るな!

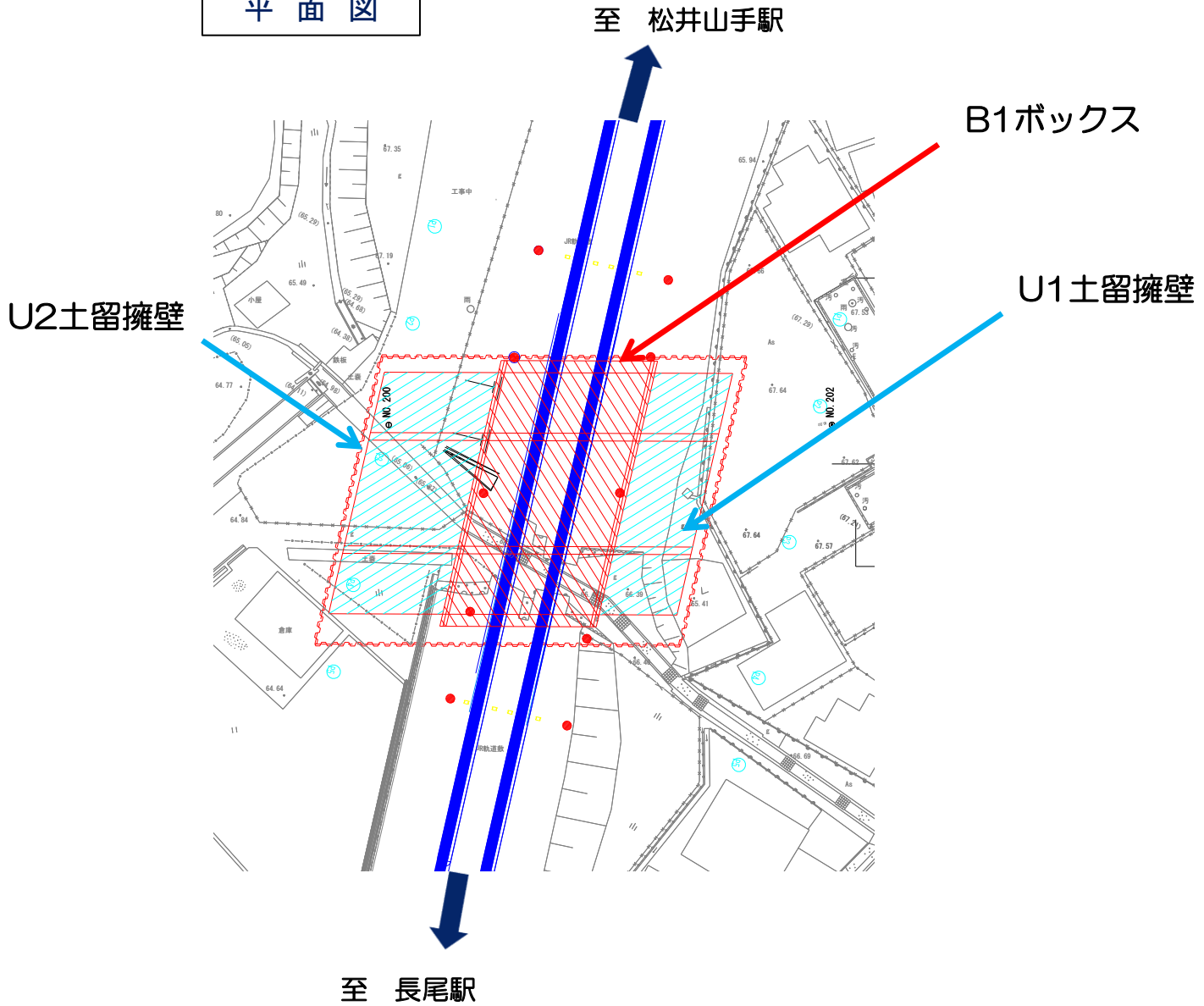
参考写真  
掘削完了

至 長尾駅



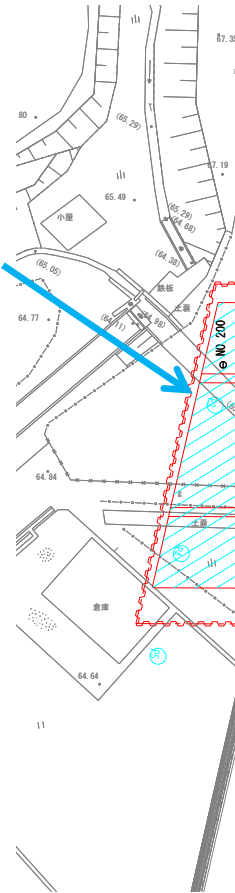
# STEP5 ボックス、U型擁壁築造工

平面図



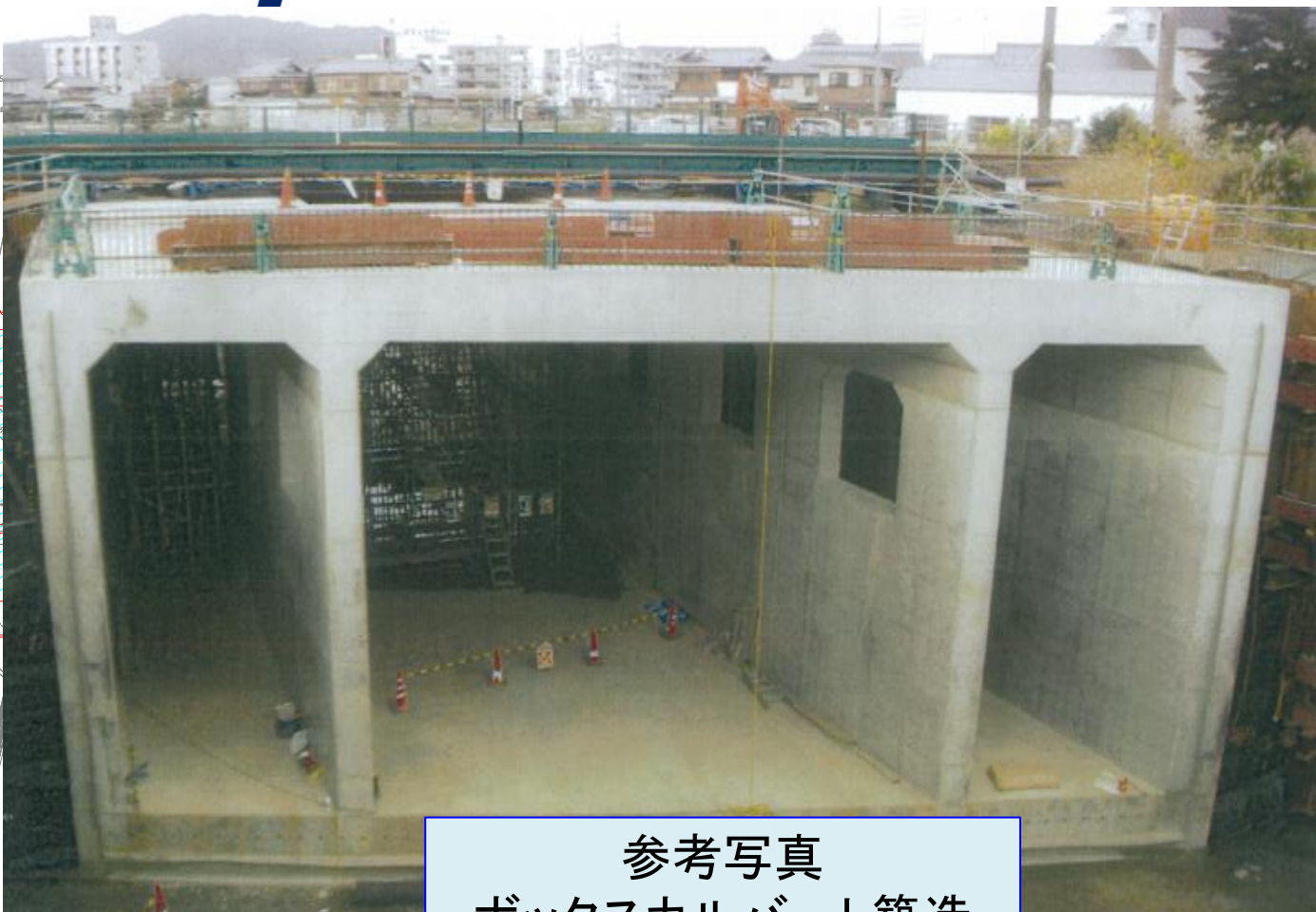
# STEP5 ボックス、U型擁壁築造工

平面図



U2土留擁壁

至 松井山手駅

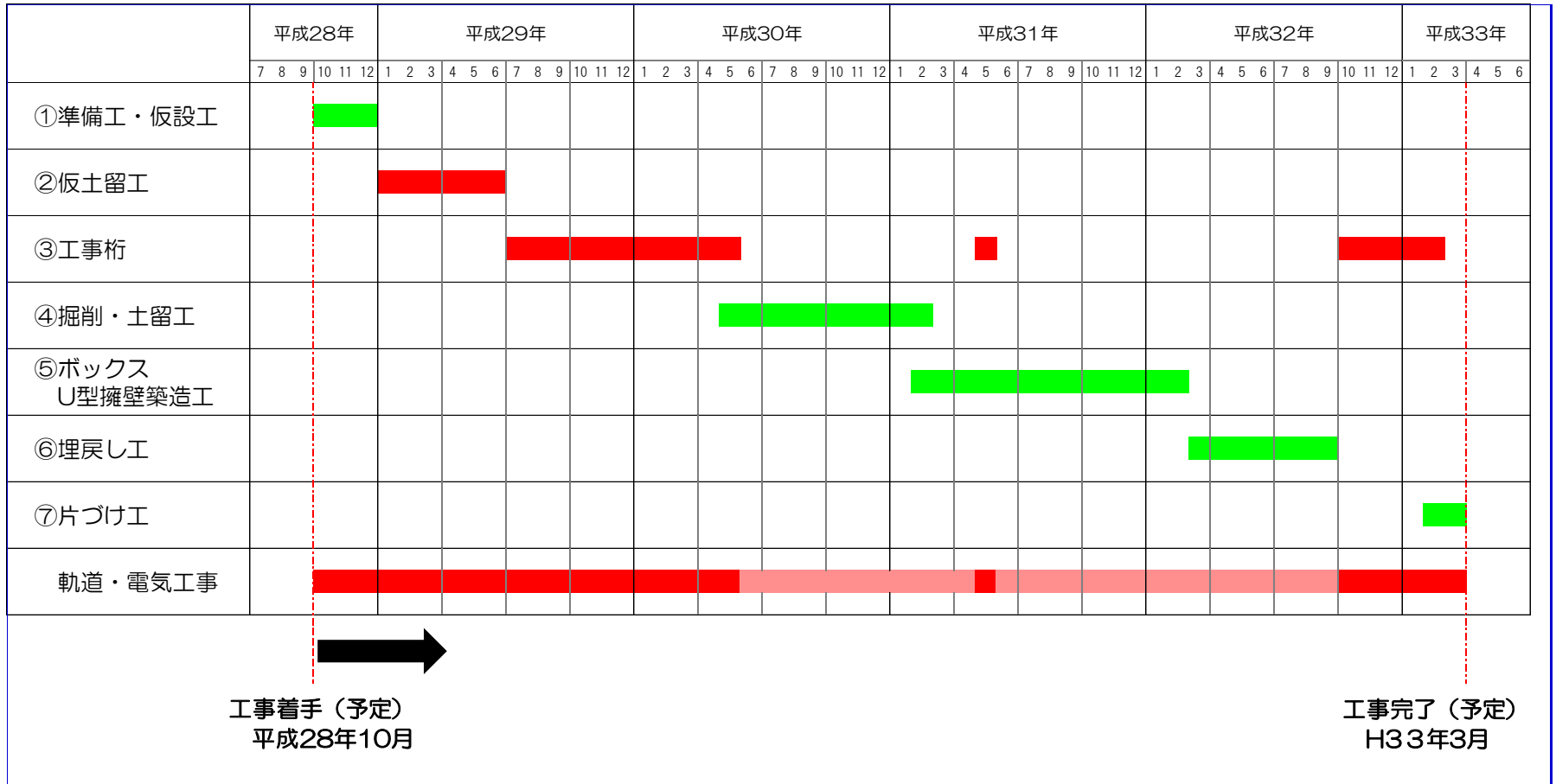


参考写真  
ボックスカルバート築造

至 長尾駅



# 工事工程表



凡例：昼間作業  
夜間作業



※工事進捗により、変更となることがあります。

# 工事施工に関する事項

## 《作業時間帯等》

※本工事の作業時間帯は、

昼間 8:00～18:00

夜間 22:00～6:00

を基本とし、**日曜**は**休日**と致します。

**(列車運転保安の関係等で作業を行う日が有ります)**

※**下記の場合、作業時間帯の変更や夜間作業等を行います。**

○コンクリート打設等の途中で中止できない作業

○工事現場へ特殊車両の搬入搬出作業(22:00～6:00)

(大型クレーン搬入出、工事桁の搬入等)

○線路内での作業や、列車運転保安に影響を及ぼす作業

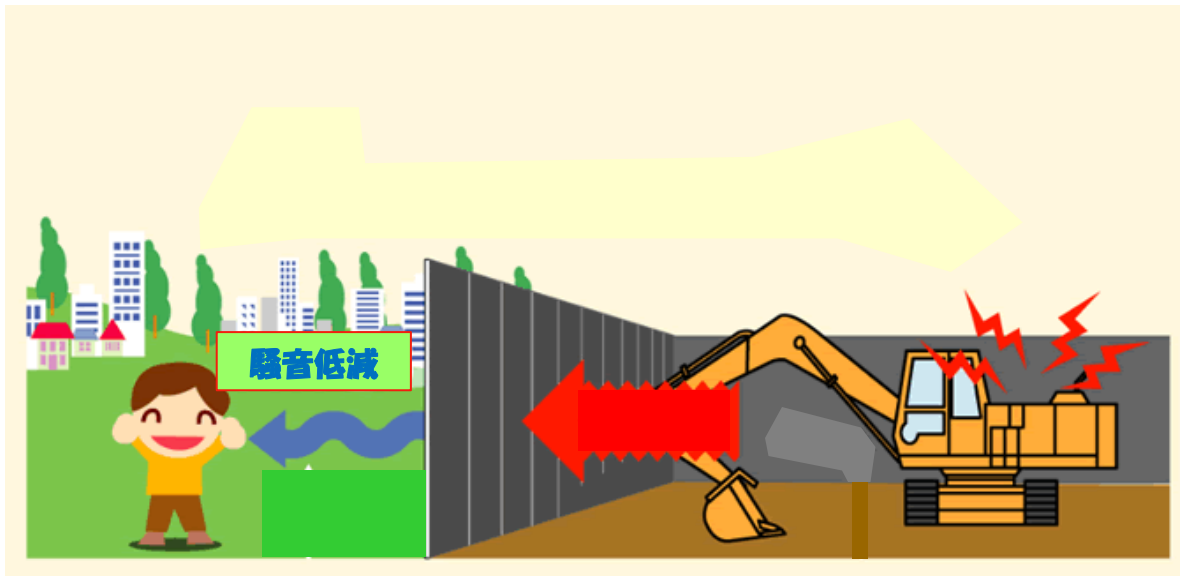
(工事桁架設・撤去、軌道整備等)

※週間工程表は現場に掲示いたします。

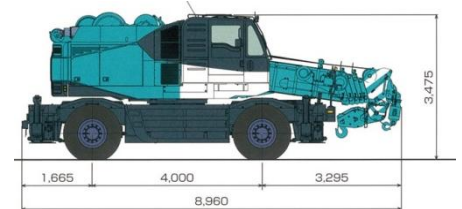
# 騒音・振動対策

- 工事中、騒音・振動等については十分注意をはらい最小限に努めます。

※騒音対策として、万能板(3mタイプ)を作業ヤードに設置し、低騒音タイプの工事重機械を選定します。



万能板(3mタイプ) イメージ図



低騒音工事用重機

※振動対策として、低振動タイプの工事用重機械を選定します。

# 工事用資機材搬入出ルートについて



上り線側ヤード  
搬入出ルート

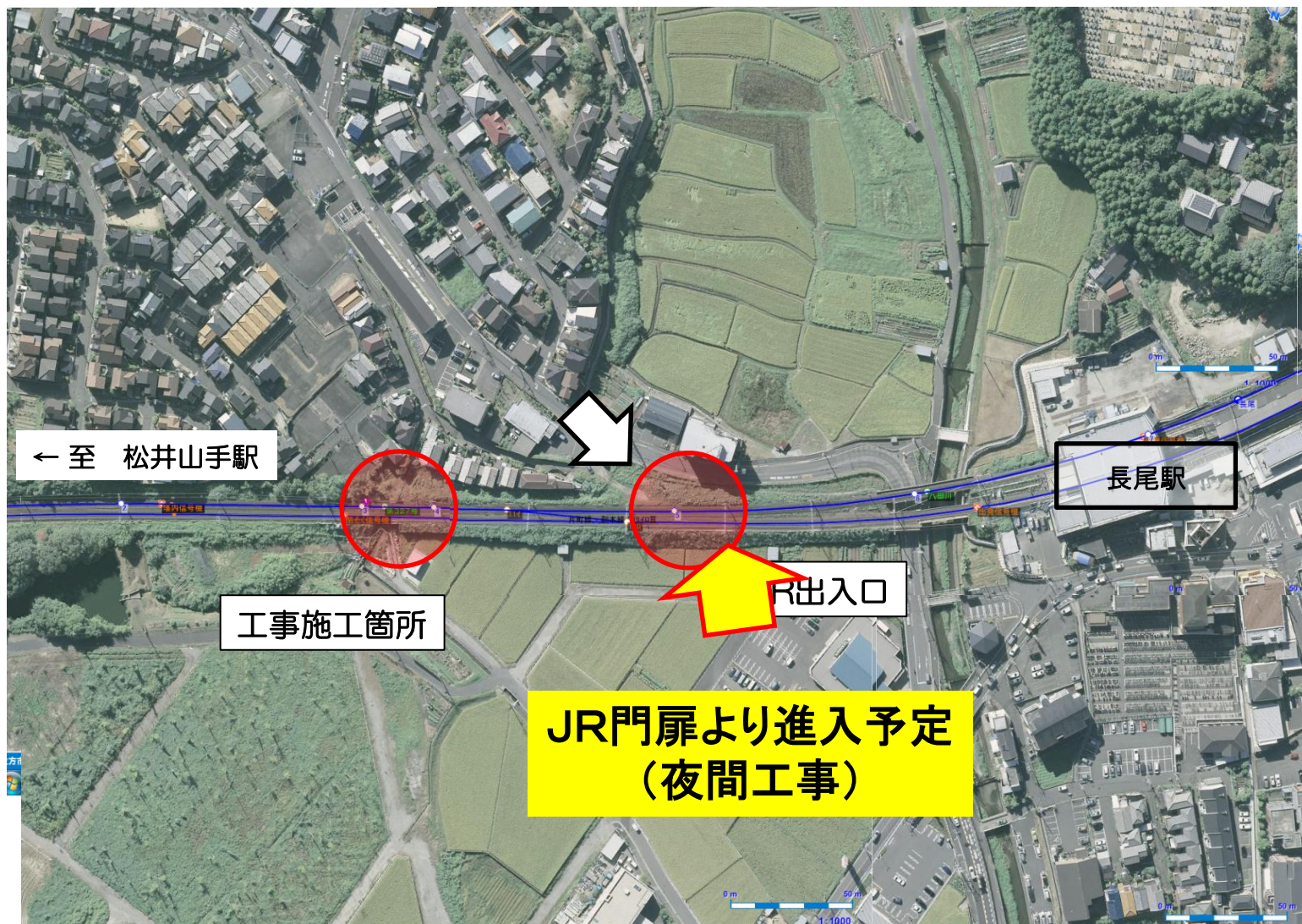


下り線側ヤード  
搬入出ルート

☆必要により、交通整理員を配置いたします。  
(搬入出路ルート、随時)

☆通常は、上り線側ヤードへの搬入となります。

# 工事用重機械 出入り箇所



# 工事用重機械 出入り箇所

