

(9) 公営住宅

1) 公営住宅

■概要

本市では公営住宅法に基づき2か所（28戸）の市営住宅を設置しています。市営住宅は住宅に困窮する低額所得者に対する住宅セーフティネットとしての役割を担うように住宅施設の適正かつ合理的な管理を行っています。

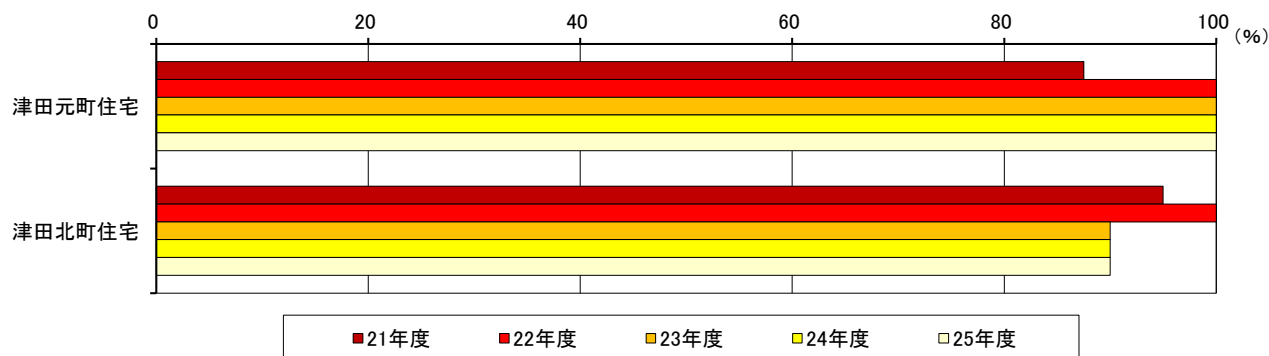


津田北町住宅

	基礎情報						コスト情報(千円)			収入 (千円)
	施設名	所在	施設形態	建築年	構造・階数	延床面積 (㎡)	維持管理 費用	減価 償却費	事業運営 費用	
1	津田元町住宅	津田元町 2-60-1		H7	RC3	651.98	4,624	3,965	2,017	3,389
2	津田北町住宅	津田北町 2-35-1		H9	RC5	1,276.25	9,798	6,458	2,017	5,750

■利用の状況

市営住宅の入居状況をみると、管理戸数 28 戸に対し、年度により1～2戸の空きが生じているものの、津田元町住宅（8戸）、津田北町住宅（20戸）ともに5年間の平均入居率は90%以上となっています。

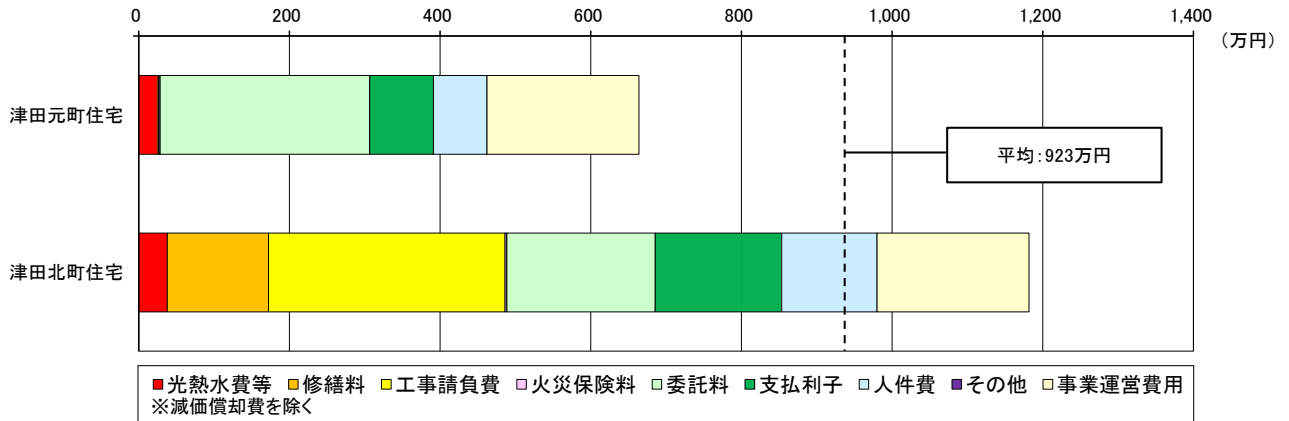


【入居率の推移 (入居戸数/管理戸数)】

■施設に関する費用の状況

津田元町住宅が664万円、津田北町住宅が1,182万円となっています。

津田元町住宅では、委託料が278万円と多くなっています。津田北町住宅では室内など改修工事を実施しており、工事請負費が314万円となっています。

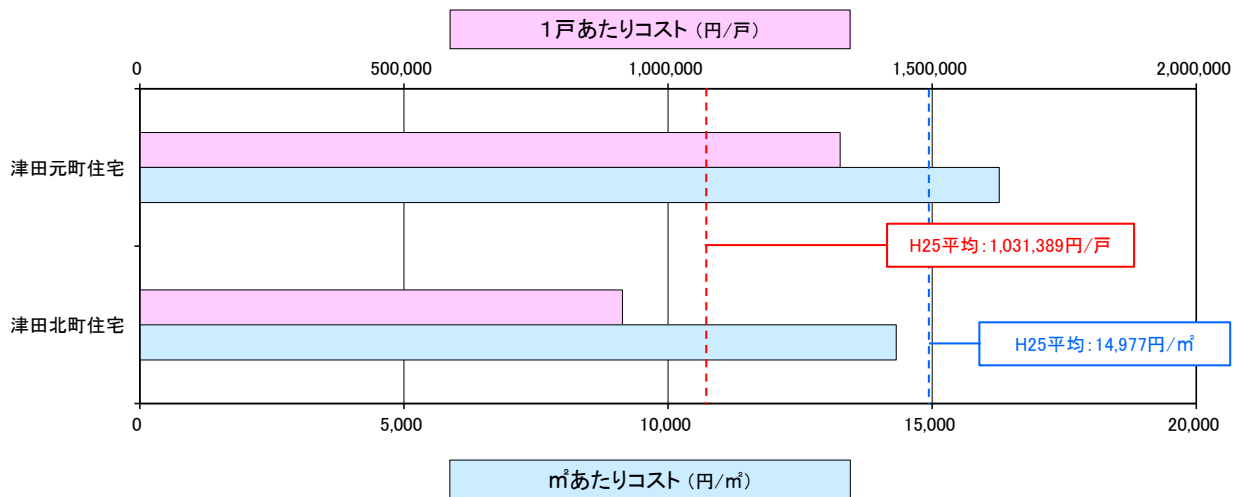


【施設に関する費用の内訳】

■単位あたりのコストの状況

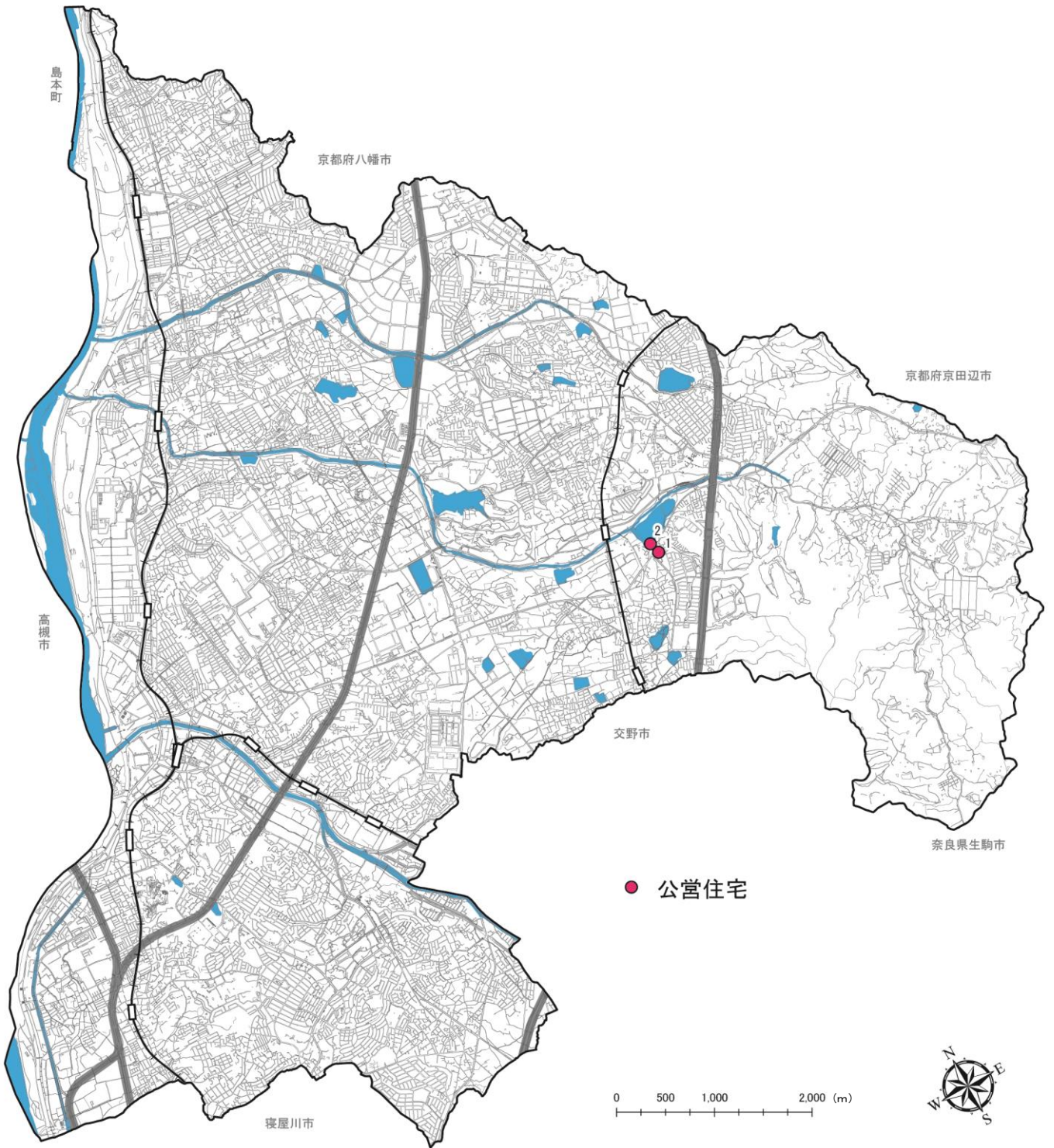
施設に関する費用について、管理戸数1戸あたりで見ると、津田元町住宅が1,325,700円、津田北町住宅が913,700円となっています。

また、延床面積1㎡あたりで見ると、津田元町住宅が16,300円、津田北町住宅が14,300円となっています。



【単位あたりのコスト】

公共施設位置図：公営住宅



施設名	施設名
1 津田元町住宅	2 津田北町住宅