

ひやりハットマップを作ろう！

ある 歩いているとき、くるま じてんしゃ 自転車にのっているときに

ひやり、ハットしたことはありませんか？

かぞく 家族やお友だちといっしょにひやりハットマップをつく 作ってみましょう。

じぶん いえ 自分の家のまわりにあぶない場所はないかな？

がっこう 学校までのみち、よくとおるみちは

どなたところにきをつけたらいいのかな？



ちず 地図にかきこんで、かぞく 家族やお友だちと はなし 話あってみましょう。



じこにあわないよう きをつけよう



こうつうあんぜん ビンゴ

どうろ ある 道路を歩くときに
まも 守ってほしいことが
ビンゴになっているよ。
ぜんぶ 全部○になると
じこ 事故にあいにくいよ！！
みんなはいくつ
チェックできるかな??

○になったかず こ



オールビンゴを
めざそう！！

どうろ 道路を
まえ わたる前は
かならずとまる

まえ わたる前に
みぎ ひだり みぎ
右・左・右
をみている

くるま まえ 車が前を
とお 通りすぎる
ま まで待っている

くるま 車がとまったか
み 見てから
わたっている

どうろ 道路で
ふざけたり、
あそんでいない

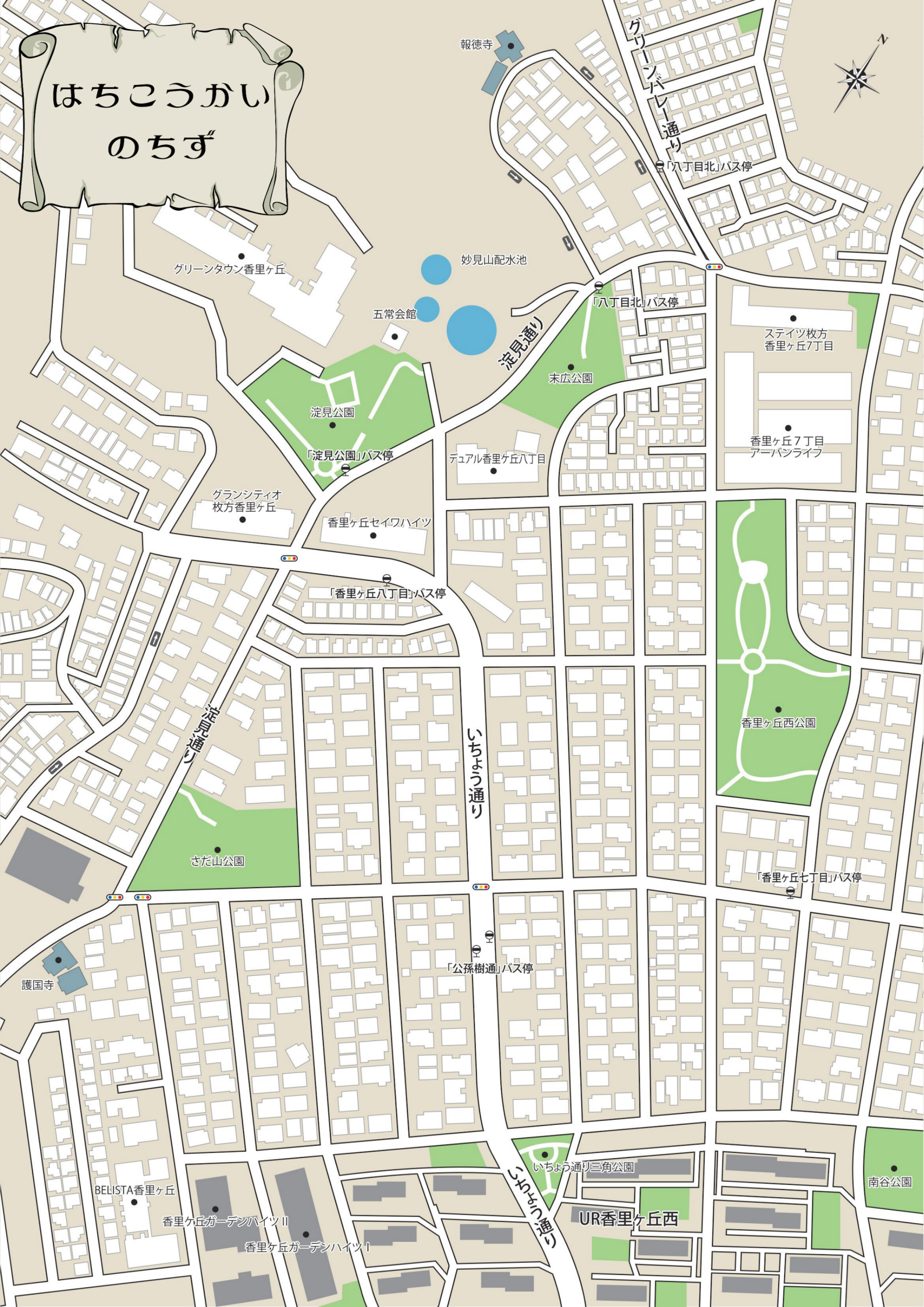
ひろいみちは
おうだんほう 横断歩道
をわたっている

じてんしゃ 自転車に
のるときは
ヘルメットを
かぶっている

どこがあぶない
ところかを
知っている

しんごう 信号を
まも 守って
わたっている

はちこうがい のちず



グリーンタウン香里ヶ丘

報徳寺

妙見山配水池

五常会館

淀見公園

「淀見公園」バス停

グランシティオ
枚方香里ヶ丘

香里ヶ丘セイワハイツ

「香里ヶ丘八丁目」バス停

護国寺通り

さだ山公園

護国寺

BELISTA 香里ヶ丘

香里ヶ丘ガーデンハイツII

香里ヶ丘ガーデンハイツI

「公孫樹通」バス停

香里ヶ丘通り

淀見通り

未広公園

デュアル香里ヶ丘八丁目

「八丁目北」バス停

グリーンパレ通り

「八丁目北」バス停

ステイツ枚方
香里ヶ丘7丁目

香里ヶ丘7丁目
アーバンライフ

香里ヶ丘西公園

「香里ヶ丘七丁目」バス停

いちよう通り三角公園

UR香里ヶ丘西

南谷公園

じぶんでつくる ひやりハットマップ

- 地図ちずをもってまちを探検たんけんしてみよう！
- あぶないとおもったところ、ひやりしたり、ハットおもったところを「はちこうかいのちず」にかきこもう
- 探検たんけんがおわったら、家族かぞくやお友だちともと話しあってみよう
- どうしたら事故じこにあわないのか考えかんがてみよう
- 探検たんけんはおとなの人ひとといっしょいに行いってね

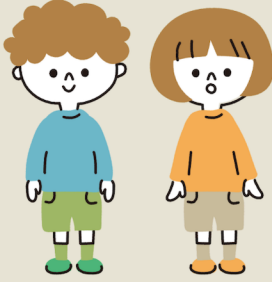
どうしてそのばしょをチェックしたのかな？

どうすれば事故じこにあわないとおもう？

めざませ！こうつうじこゼロ！

いつものくらしのなかなかの中にきけんはひそんでいるよ。
じぶんのすんでいるまちのとくちょうをまもして、
じぶんでじぶんを守るしゅうかんをつけよう！！

こうさてんは
かならずとまろう



こうさてんでのじこがおおいから、
かならずとまるようにしてね

みぎ・ひだり・みぎ
をみてからわたろう



いろやかたち、どんなくるまがきているか
いえるくらい、しっかりみよう

じてんしゃにのるときは
ヘルメットをかぶろう



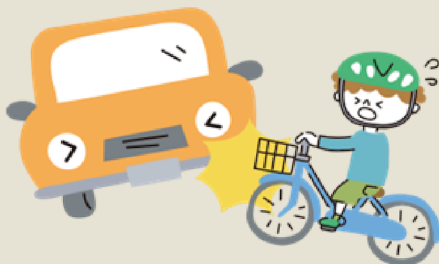
ヘルメットはあたまをまもってくれるよ。
いのちをまもるためにかぶるんだ。

止まれはとまろう



じこがおこりやすいばしょに「止まれ」が
あるよ。かならずとまってからわたってね。

じてんしゃにのるときは
ゆっくりはしる



はちこうかいはさかがおおいから、スピードを
だしすぎないようにきをつけてね。

しんごうをまもって
おうだんほどうをわたろう



しんごうむしはじこのもと。いそいでいても
ちゃんとまもってわたろうね。