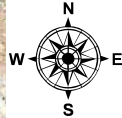


宅地造成等工事規制区域の候補区域

調査時期	令和5年8～11月
------	-----------

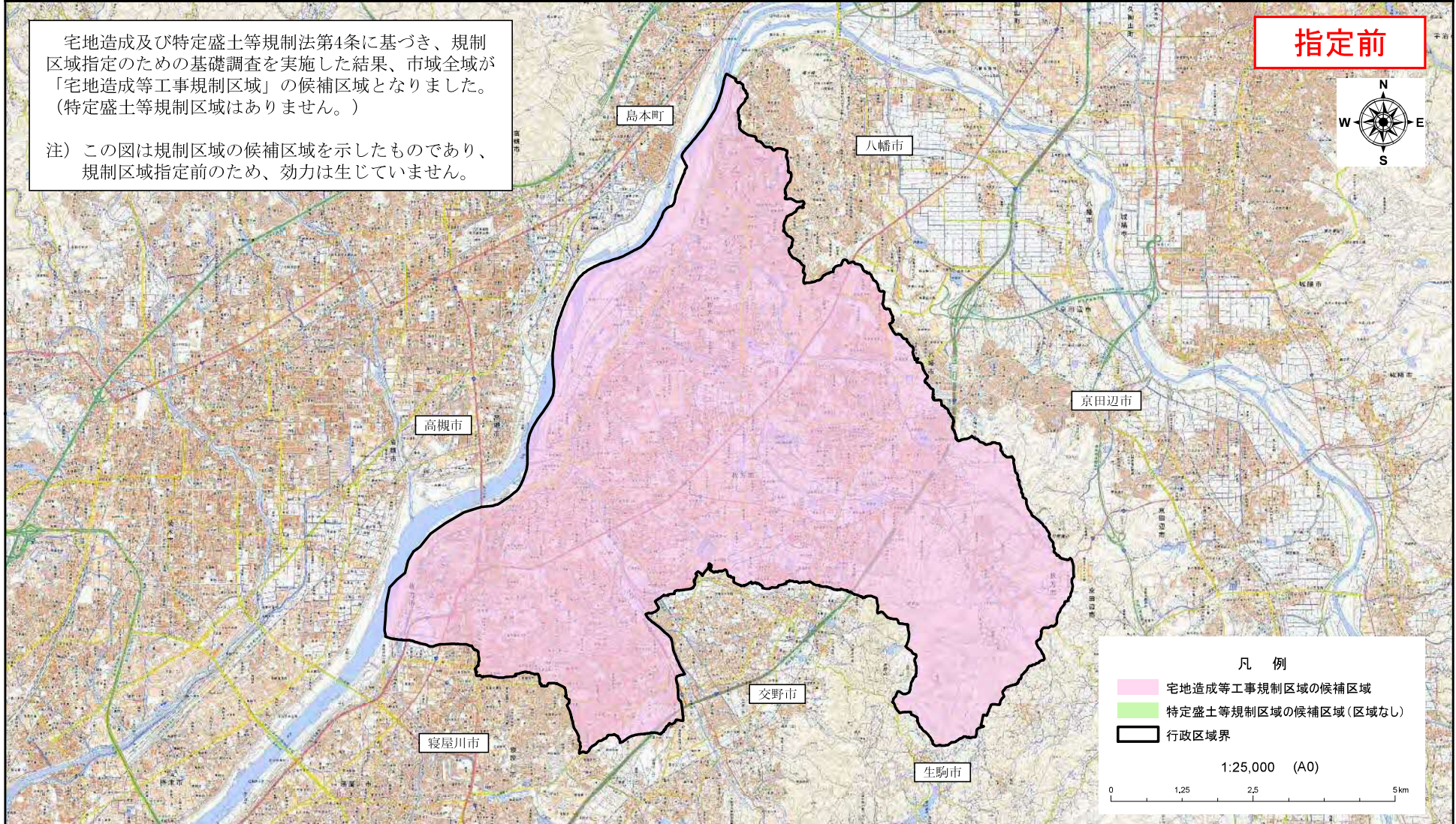
所在地	大阪府枚方市
-----	--------

指定前



宅地造成及び特定盛土等規制法第4条に基づき、規制区域指定のための基礎調査を実施した結果、市域全域が「宅地造成等工事規制区域」の候補区域となりました。(特定盛土等規制区域はありません。)

注) この図は規制区域の候補区域を示したものであり、規制区域指定前のため、効力は生じていません。



凡 例

- 宅地造成等工事規制区域の候補区域
- 特定盛土等規制区域の候補区域(区域なし)
- 行政区境界

1:25,000 (A0)

0 1.25 2.5 5km