

枚方市蹉跎排水区下水道浸水被害軽減総合計画
(変更)

平成26年度
枚 方 市

(様式 1)

1. 対象地区の概要

① 地理的・社会的状況

蹉跎地区は、枚方市の南西部に位置し、地区東部の丘陵地から西部の淀川に向かって低地部が広がっている。この低地部には、幹線道路である国道 1 号、国道 170 号及び京阪電鉄本線が通過し、幹線道路沿道や鉄道駅周辺では低層住宅が集積している。このように道路、鉄道などの交通網が発達し、低地部における家屋・人口の集積度が高く、超過降雨時には、個人財産被害等が発生する地区である。

② 浸水被害状況及び事業の必要性

蹉跎地区は、平成 20 年 8 月 6 日の集中豪雨により、床上 56 棟、床下約 1,100 棟の被害を受けた。さらに、平成 24 年 8 月 14 日にも時間最大 107mm の集中豪雨により、床上 78 棟、床下約 1,000 棟の被害を受けた地区である。

このように、当該地区は家屋が集積し、超過降雨時には度々浸水被害が発生する浸水常襲地区であることから、早急な浸水対策が求められる。

③ 該当する地区要件

蹉跎排水区は過去 10 年間の延べ床上浸水被害が 134 棟、延べ浸水被害戸数が約 2,100 棟で、床上浸水回数が 2 回発生していることから、地区要件に該当する。

2. 対象降雨と目標設定

① 本計画における対象降雨

- ・ 本計画における対象降雨：108.5 mm/h
- ・ 目標とする理由：平成 24 年 8 月に枚方市で記録した既往最大降雨
108.5mm/h
- ・ ハード整備による目標水準：108.5mm/h（浸水深 20～45 cm未満）

② 目標設定

- | | |
|----------------|-----------------------------------|
| i) 都市機能の確保の観点 | : 機能保全水深を 20cm と設定する。 |
| ii) 個人財産の保護の観点 | : 機能保全水深を 45cm と設定し、家屋の床上浸水を防止する。 |
| iii) その他: | : 特になし |

③ ハード対策、ソフト対策及び自助の役割分担について

i) ハード対策

- 〔 施設整備により 54.4 mm/h の降雨において浸水被害を防止することを目的とする。 〕

ii) ソフト対策及び自助

- 〔 施設整備で対象とする降雨量を上回る既往最大降雨 108.5 mm/h の降雨において、ハード対策により機能保全水深にとどめるとともに、ソフト対策及び自助として下水道管理者による土のうステーションの設置、地域住民等による道路雨水ます・側溝の清掃など、それぞれの主体が対策を実施することにより、被害を出来るだけ小さくする。 〕

3. 内水ハザードマップ策定状況

- ・ 有 (平成 年 月 日策定済み)
- ・ 策定予定 (平成 27 年 4 月策定予定)

4. 主な施策

| 区 分 | | | 施 策 |
|-----|-------|----------|--|
| 公助 | ハード対策 | 下水道管理者 | <ul style="list-style-type: none"> 雨水調整池の整備 貯留量 約 15,500 m³ 雨水貯留管の整備 貯留量 約 15,200 m³ 雨水貯留管の整備 貯留量 約 11,200 m³ 雨水貯留管の整備 貯留量 約 12,800 m³ |
| | | 下水道管理者以外 | |
| | ソフト対策 | 下水道管理者 | <ul style="list-style-type: none"> 管路、水路、ポンプ等の清掃点検作業 土のうステーション設置 |
| | | 下水道管理者以外 | <ul style="list-style-type: none"> 内水ハザードマップの作成・公表 地下道への危機情報発信施設の充実 出前講座等での水害予防の啓発 |
| 自助 | ハード対策 | | <ul style="list-style-type: none"> 土のう配備 |
| | ソフト対策 | | <ul style="list-style-type: none"> 道路雨水ます・側溝の清掃 土のう積み体験訓練 |

5. 計画期間

[平成 26 年度～平成 30 年度 (5 箇年)]

6. 整備効果

費用効果：「下水道事業における費用効果分析マニュアル(案)」(平成 18 年 11 月 社団法人日本下水道協会)に基づき評価期間 50 年として算定

総便益(被害額)：対策実施による被害軽減額

B=3,903 百万円

総費用(投資額)：建設費、維持管理費及び更新費の総費用

C=2,972 百万円

費用効果：総便益 B/総費用 C B/C=1.3>1.0

ソフト対策、自助の整備効果等：

内水ハザードマップの作成や土のうステーションの設置、土のう積み体験等により、都市機能の確保および個人財産の保護(生命の保護を含む)を図るとともに、既往最大降雨に対し、機能保全水深にとどめ家屋浸水の防止を達成する。

7. 放流先河川との調整状況

特になし。

8. その他

特になし。

(様式2)

| | | | | | |
|------------|------------------------|---|---------|--------|-------|
| 市町村名 | 枚方市 | 対象地区名 | 蹠跎排水区 | 計画対象面積 | 557ha |
| (整備概要) | | | | | |
| 雨水調整池 | V=14,600m ³ | 3,665 m ² ×4,000 mm (4.0m) | | | |
| | 560m ³ | 560 m ² ×1,000 mm (1.0m) | | | |
| 雨水調整池 | V= 600m ³ | 168 m ² ×3,600 mm (3.6m) | | | |
| 雨水調整池 | V= 320m ³ | 10,000 mm×20,000 mm×1,600 mm (10.0m×20.0m×1.6m) | | | |
| | | | | | |
| | V=11,200m ³ | | L1,165m | | |
| 雨水貯留管 | V=12,800m ³ | φ 3,500 mm | L1,232m | | |
| | | | | | |
| 雨水管渠 (流入管) | φ 450～φ 1,350 | L460m | | | |

| 管渠調書 | | | | | | | |
|-------|--------|-------|---|----------------|-------------|---------|----|
| 管渠の名称 | 排水区の名称 | 合・雨の別 | 主要な管渠内法寸法 (ミリメートル) | 延長 (メートル) | 概算事業費 (百万円) | 工期 | 備考 |
| 雨水管渠 | 蹠跎排水区 | 雨水 | φ 1,650～φ 2,000 | 3,000 | | 整備済 | |
| 雨水管渠 | 蹠跎排水区 | 雨水 | □1,500～3,200 ×1,350～1,900 | 1,300 | | 整備済 | |
| 雨水管渠 | 蹠跎排水区 | 雨水 | 開 1,300～6,000 ×1,300～3,600 | 1,700 | | 整備済 | |
| 雨水管渠 | 蹠跎排水区 | 雨水 | 台(8,900～10,000) /(6,500～7,200) ×2,400～2,900 | 1,700 | | 整備済 | |
| 雨水管渠 | 蹠跎排水区 | 雨水 | 複(8,900～10,000) /(6,500～7,200) ×2,400～2,900 | 500 | | 整備済 | |
| 雨水管渠 | 蹠跎排水区 | 雨水 | φ 450～φ 1350 | 460 | 265 | H26～H30 | |
| 計 | | | | 8,200 8,660 | 265 | | |

| 貯留施設調書 | | | | | | | |
|--------|----|--------------|--|----------------|------------------|----------------|---------|
| 貯留施設名称 | 形態 | 集水面積 (ヘクタール) | 内法寸法 (ミリメートル) | 延長(管) (メートル) | 貯留量 (立方メートル) | 概算事業費 (百万円) | 工期 |
| 雨水調整池① | 池 | 20.76 | 3,665 m ² ×4000 mm | — | 14,600 | 545 | H26～H27 |
| 雨水調整池② | 池 | 1.38 | 560 m ² ×1,000 mm 168 m ² ×3,600 mm | — | 560 600 | 195 | H26～H27 |
| 雨水調整池③ | 池 | 32.4 | 10,000 mm×20,000 mm ×1,600 mm | — | 320 | 127 | H26～H27 |
| 雨水貯留管 | 管 | | φ 3,500 mm | 1,165 1,232 | 11,200 12,800 | 2,000 2,127 | H26～H30 |
| 計 | | | | | 26,680 28,000 | 2,867 | |

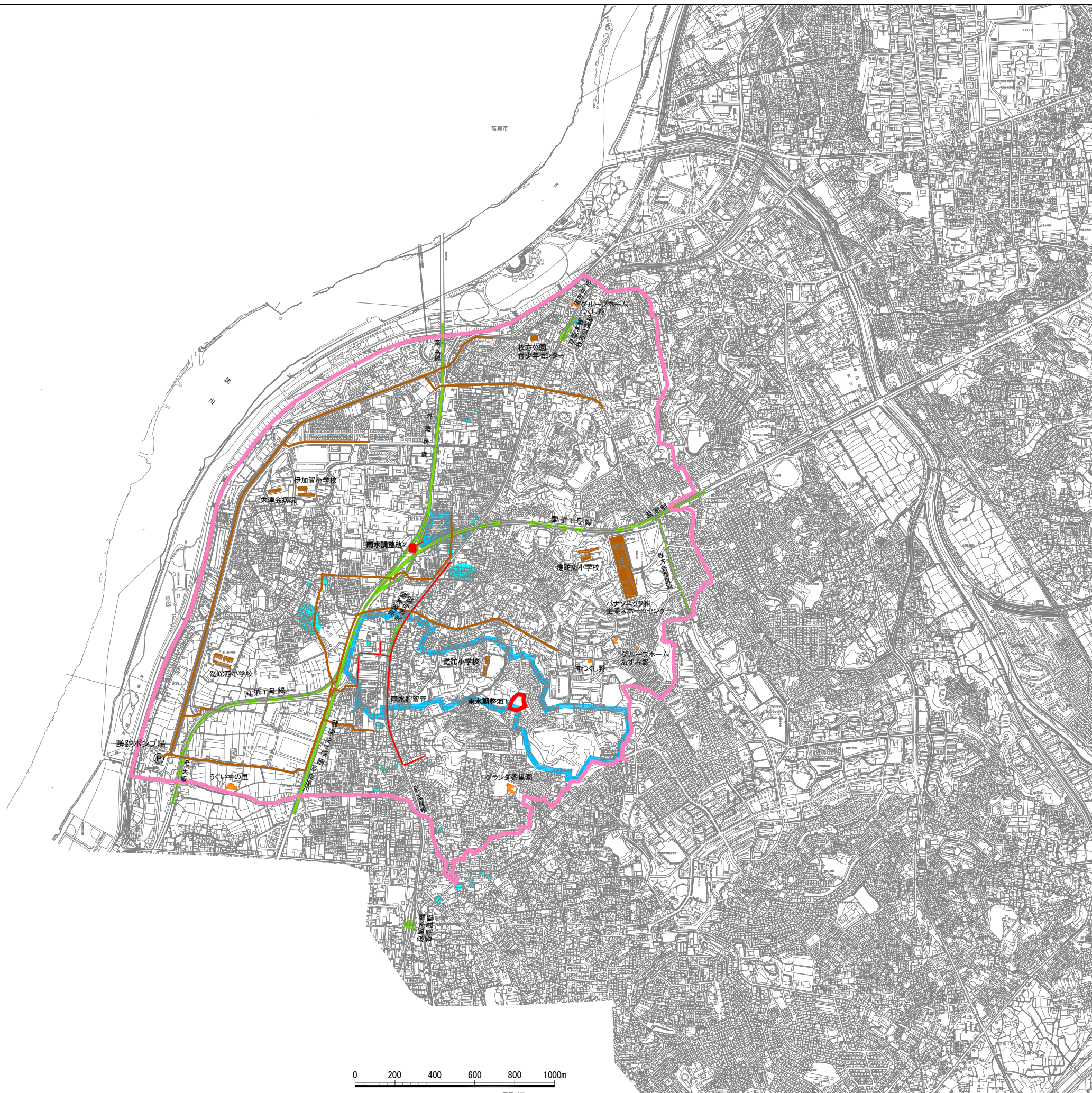
ポンプ施設、降雨・雨水排除情報提供施設調書

| 施設の名称 | 施設の位置 | 敷地面積 (アール) | 能力等 | 概算事業費 (百万円) | 工期 | 備考 |
|--------|--------------|---------------|------------------------|----------------|----|------------------------------|
| 蹉跎ポンプ場 | 枚方市 出口6丁目 | 108 | 2,070m ³ /分 | | | 計画 2,714m ³ /分 |
| | | | | | | |
| | | | | | | |
| | | | | | | |
| 計 | | | | | | |

年次計画及び年割額

(百万円)

| 名 称 | 平成 26 年度 | 平成 27 年度 | 平成 28 年度 | 平成 29 年度 | 平成 30 年度 | 計 |
|-------------|----------|------------|----------|----------|------------|----------------|
| 雨水調整池① | 535 | 10 | | | | 545 |
| 雨水調整池② | 10 | 185 170 | | | | 195 180 |
| 雨水調整池③ — | 10 — | 117 — | | | | 127 — |
| 雨水貯留管 | 10 | 10 | 660 | 660 | 660 537 | 2,000 1,877 |
| — 雨水管渠 | — 10 | — 132 | | | — 123 | — 265 |
| 計 | 565 | 322 | 660 | 660 | 660 | 2,867 |



| 凡 例 | | |
|-----------------|-------------------|-----------------------|
| 管 渠 | 施 工 済 | — (orange line) |
| | 計 画 期 間 内 施 工 予 定 | — (yellow line) |
| 貯 留 施 設 | 施 設 | — (orange line) |
| | 施 工 予 定 | — (yellow line) |
| 施 工 予 定 | 集 水 区 域 | — (blue line) |
| | 施 工 済 | Ⓟ (red circle with P) |
| 施 工 予 定 | 計 画 期 間 内 施 工 予 定 | Ⓟ (red circle with P) |
| | 計 画 対 象 区 域 界 | — (pink line) |
| 地下施設等(地下鉄駅舎心) | | ■ (green square) |
| ターミナル駅 | | ■ (green square) |
| 緊急輸送路 | | — (brown line) |
| 防 災 拠 点 | | ■ (brown square) |
| 府 庁、市 役 所 | | ■ (yellow square) |
| 要 援 護 者 関 連 施 設 | | ■ (orange square) |
| 床 上 浸 水 被 害 箇 所 | | ■ (blue square) |