

資料①

枚方市地域包括支援センターの活動報告について

第13圏域 東香会

枚方市地域包括支援センター 運営等審議会報告



2021年 8 月 11 日 (水)

枚方市地域包括支援センター東香会

報告内容

01 担当圏域の65歳以上の人口と高齢化率

02 東香会の取組

03 昨年の活動報告

04 新型コロナウイルスの影響と対策

05 令和3年度の取組

13

圏域 地域包括支援センター東香会
(津田校区 津田南校区 氷室校区)

私たちの担当の地域は、枚方市の東部に位置しています。津田校区は、明治5年創立の津田小学校があります。北には枚方中央部を流れる穂谷川、東には国見山を望み、歴史的遺跡、民俗行事などが多く残る地域です。

津田南校区国見山のふもと、田畑広がる自然環境に恵まれた環境の下、第二京阪高速道路が開通し、新しい住宅地が次々と開発されています。

最東部の氷室校区は、杉・穂谷・宗谷地区などの山沿いの地域もあり、旧村部と新興住宅地が二分する自然豊かな地域です。



01 13圏域の65歳以上の人口と高齢化率

担当圏域の65歳以上の人口（実数）と高齢化率

担当圏域の65歳以上の人口	世帯数	高齢化率	
枚方市全体	113,705	28.5%	
津田校区	3,255	29.2%	枚方市の平均より、+0.7%
津田南校区	3,054	23.8%	
氷室校区	21,314	37.1%	枚方市の平均より、+8.6%

2021年4月1日現在

02 東香会の取組

東香会の取組 (ひらかた元気くらわんか体操の普及活動)

ひらかた元気くらわんか体操

- 日 時: 毎週木曜日 10時から
- 場 所: アル・プラザ枚方店3階
- 参加費: 無料

(主催) 地域包括支援センター 東香会

(共催) 社会福祉法人 秀美福祉会 アイリス

介護老人保健施設 勤右エ門

医療法人 讃高会 高井病院

医療法人 松徳会 松谷病院

くにみが丘メディカルフィットネス倶楽部

継続利用して頂く為の取り組みとして、表彰状の授与を行っています。

表彰状の授与: 3ヶ月、6ヶ月、9ヶ月の継続参加
1年間の継続参加で登録証を発行



東香会の取組 (介護予防教室 & 認知症カフェ)

トーカー介護予防教室&カフェ津田

- 日 時：毎月第4火曜日

午前10時から 津田介護予防教室
午後 2時から 認知症カフェ津田

- 場 所：津田集会場

- 参加費：無料

(主催)地域包括支援センター東香会

(共催)津田ほっこりクラブ (第2層協議体)



ひらかた元気くらわんか体操やコグニサイズ等



トーカーカフェでは、相談の他に様々なイベントや研修会を企画しています。

津田校区の皆様へ

令和元年11月より、毎月第4火曜日に津田集会場にて、参加費無料のトーカー津田介護予防教室・カフェ津田を開催いたします。皆様のご参加を心よりお待ちしております。

毎月第4火曜日は、
トーカー津田介護予防教室へ



～津田集会所から元気で長生き～

参加費	申込み	[場 所]	⇒⇒⇒ 津田集会場 1F (津田元町2丁目1749-1)
無料	不要	[時 間]	⇒⇒⇒ 午前10時から11時まで (受付9時30分～)
日程	内容	講師	
令和1年11月26日(火)	イスに座った運動で、 脳と身体に刺激をあたえませんか!!	看護師 永野 純子	
令和1年12月24日(火)	肩こりずきり体操	健康運動指導士 富田 悠	
令和2年 1月28日(火)	全身のかたさをほぐすストレッチ体操	健康運動指導士 富田 悠	
令和2年 2月25日(火)	素敵なツール「ソフトギムニク」ボールを使ってみよう!	健康運動指導士 富田 悠	
令和2年 3月24日(火)	カラダの調整を整える「コンディショニング」に チャレンジ	健康運動指導士 富田 悠	



毎月第4火曜日 場所：津田集会場1F (津田元町2丁目1749-1)
ひと息つきませんか? 時間：午後2時から4時まで

高齢者の総合相談ができる!!



介護予防
がしたい!

認知症につ
いて...

お問い合わせは、高齢者サポートセンター東香会 ☎072-897-7800

東香会の取組 (地域などへの出張相談)



市立総合福祉センター

毎月第2火曜日 午前10～12時



津田南校区ひばりサロン 津田駅前集会所

毎月第1木曜日 午前10～12時



氷室校区「ほっと館」サロン 尊延寺地域集会所

毎月第4金曜日 午前10～12時



東香会の取組 (地域づくり資源開発)

元気づくり・地域づくり会議



津田校区「津田公民館」

津田校区：2カ月に1回



氷室校区「ほっと館」 尊延寺公民館

氷室校区：2カ月に1回



津田南校区「津田駅前集会場」

津田南校区：年4回



03 昨年の活動報告

地域での出前講座



市民学級 馬酔木

(津田生涯学習市民センター)



2020年9月開催

「冷え性対策」寒さに向けて体力作りをしましょう！

津田校区福祉委員会

(津田生涯学習市民センター)



2020年11月開催（2地区）

- ①コロナ感染症予防について
- ②ひらかた元気くらわんか体操の周知とDVDの配付
- ③120日チャレンジ
- ④タオル体操・コグニサイズ

みにみにサロン

(氷室校区杉老人会)



2020年11月開催（2地区）

- ①コロナ感染症予防について
- ②ひらかた元気くらわんか体操の周知とDVDの配付
- ③120日チャレンジ
- ④タオル体操・コグニサイズ

多職種連携



出張出前講座 市民学級 馬酔木

市民学級馬酔木からの依頼を受け葬儀式場パーティと「エンディングノートの書き方と葬儀に必要な知識と費用」について講座を開催させていただきました。



枚方市介護支援専門員連絡協議会（圏域コンダクター）との交流とケアマネ研究会の開催及びなんでも相談、研修会講師

研究会では、コロナ禍のなか、研修も中止や延期で先が見えない状況にも負けずに地域のケアマネジャーの方々の為に研修開催に向けて努力されている枚方市介護支援専門員連絡協議会（圏域コンダクター）の熱い思いを聞くことができました。今後も連携を密にし更なるネットワークの構築を図っていききたいと思います。



東部介護支援専門員研修会

地域の医師を講師に招きコロナウイルス感染症の研修会を開催しました。



介護事業所事業所連絡会 今日から活用できる

「超簡単・減塩食」!

デイサービスやヘルパー事業所の資質向上に向けた取り組みとして、ひらかた地域活動栄養士会栄養アドバイザー「萌」の管理栄養士を講師として減塩食の研修を開催しました。オンライン研修とし、地域の事業所でオンライン環境が整っていないところにはオンライン環境整備も支援し、新たなネットワーク構築にも取り組みました。

管理栄養士による
**今日から活用できる
「超簡単・減塩食」!**
塩分を減らすとこんな良いことがあります!
食品に含まれる塩分量について
目からウロコ!「減塩のコツ」になる
研修です!ぜひ、ご参加ください。

介護事業所連絡会

! : 令和3年4月15日(木)
14:00~15:00
! : オンライン(zoom)研修(定員20名)
!会場(オンラインでの参加が難しい場合)
!市地域包括支援センター-東香会(定員6名)
! : 無料

講師
ひらかた地域活動栄養士会
栄養アドバイザー「萌」

管理栄養士
吉山 美和氏

居宅介護支援事業所連絡会 カフェ トーコー Café de toko

圏域コンダクターと共に地域のケアマネジャーの憩いの場として、情報交換やケアマネジャー同士のネットワークに活かされています。



カフェ トーコー Café de toko へのお誘い

日頃は、圏域のコンダクターの活動や地域包括支援センターへのご支援・ご協力を頂き、誠にありがとうございます。
今回、13 圏域コンダクターと地域包括支援センター-東香会とのつながりを通して、圏域のケアマネジャー種との交流会を開催いたします。コロナ禍で、研修や集まりの場が狭くなっているなか、近況報告や情報交換等、気軽に交流できる場所になればと考えています。
お忙しい中とは存じますが、「ちょっとコーヒーでも飲みながら」感覚で、お気軽にお越しください。

11月18日(水) 14:00~15:00
地域包括支援センター-東香会2F フリースペースにて
◆お申込 FAX 072-897-7801 東香会まで 11月13日までに申込ください。

多職種連携



待合室懇談会

2020年10月開催

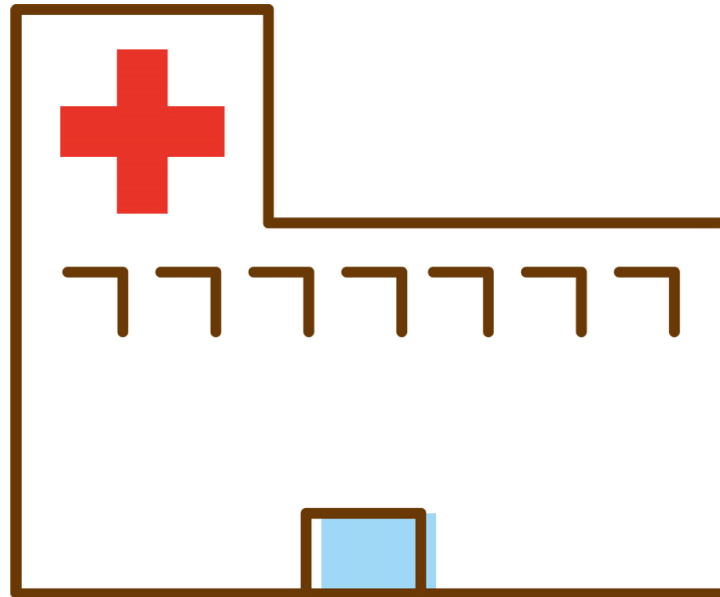
「上田外科」待合室
上田医師より、乳腺外科講座と
上田外科の紹介



多職種連携研究会

2021年3月開催（延期）

医療・介護・地域が連携し、高齢者の口
コモティブシンドロームを防ぐ



指定居宅介護支援事業所協同事例検討会

第13圏域における、居宅介護支援事業所のケア
マネジメントの質の向上、介護支援専門員の資質
向上等をけん引する目的として、特定事業所加算を
取得する居宅介護支援事業所と、地域包括支援
センター東香会、枚方市介護支援専門員連絡協
議会 圏域コンダクターが連携し、定期的に事例検
討会を企画運営している。

04 新型コロナウイルスの影響と対策

ウィズ（With）コロナ

新型コロナウイルスの影響と対策 ウィズ（With）コロナ

ひらかた元気くらわんか体操

毎週木曜日10時からアル・プラザ津田店
3Fホールにて、ひらかた元気くらわん
か体操を実施しています。約40名の方が
楽しみにご来場くださっていたしてい
ましたが、新型コロナウイルス感染症予
防のため現在中止となっています。会場
に来て体操ができない方へアル・プラザ
津田店のご協力により、1F掲示板にひ
らかた元気くらわんか体操DVD無料配布
の案内ポスターを貼っていただしてい
ます。

ひらかた元気くらわんか体操で運動不足解消！



見ながら繰り返してマスター！

DVDを無料配布中
大阪弁の解説や座ったままでできるひらかた体操も収録。市役所や保健センター、地域包括支援センターで配布中です。

コロナに負けない STAY HOME

「何もしない」は危険！まずは運動習慣を

何をしようか迷ったら、やってみよう。市民の健康づくりと介護予防に効果的な3つの体操を組み合わせた「ひらかた元気くらわんか体操」は柔軟性やバランス力、認知機能など様々な心身の機能を改善する効果があります。



ひらかた元気くらわんか体操の

DVDを無料配布中！

ご希望の方は「地域包括支援センター東香会」までお越し下さい。



運動不足解消



新型コロナウイルスの影響で自宅に過ごすことが多くなりました。皆さんが家でできる体操をご紹介します。

ひらかた元気くらわんか体操

市民の健康づくりと介護予防に効果的な3つ（ラジオ体操第1、ロコモ体操、ひらかた体操）の体操を組み合わせた「ひらかた元気くらわんか体操」は柔軟性や筋力、バランス力、認知機能など様々な心身の機能を改善する効果があります。

ひらかた元気くらわんか体操 DVDを無料配布中 見ながら繰り返してマスター！



新型コロナウイルスの影響と対策 ウィズ（With）コロナ

地域連携 高齢者の居場所「ほっこりクラブ津田」第2層協議体

地域と共に新聞の発行

コロナ禍のなか、以前のように集会所に集まり体操やイベントができなくなりましたが、情報発信・啓発活動の媒体として「ほっこり新聞」を発行し地域の方の活動を支援しています。



新型コロナウイルスの影響と対策 ウィズ（With）コロナ

地域連携

民生委員との情報交換会

地域に住む高齢者の把握と連携強化を図るため、圏域民生委員代表及び各民生委員と定期的に交流会や情報交換会を開催させていただいています。




新型コロナウイルスの影響と対策 ウィズ（With）コロナ コロナ禍のネットワークの構築

LINE@始めました

ライン公式アカウントを登録、運営することで、地域のケアマネジャーや介護事業所と新たなコミュニケーションツールを確立しました。包括の取り組みやお役立ち情報、消費者被害の情報等を発信しています。



いつもお世話になっております。
今回の法改正の目玉  「LIFE（科学的...



いつもお世話になっております。
令和3年介護報酬改定の情報をお届けし...



いつもお世話になっております。
2月16日発出の介護保険最新情報Vol.92...



いつもお世話になっております。
独立行政法人国民生活センターより「...



いつもお世話になっております。
枚方市消費者センターより「消費者被...



いつもお世話になっています。
枚方市医師会作成の「かかりつけ医マ...

LINE@始めました
友だち
募集中 

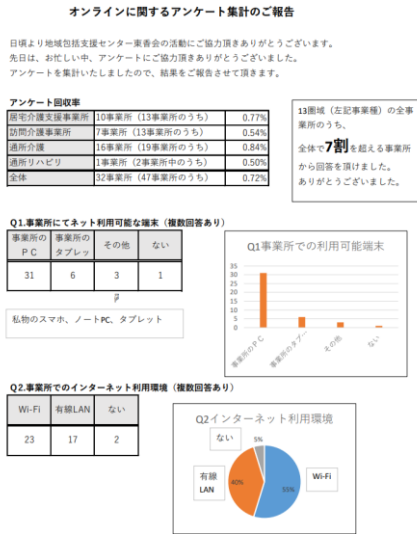


@166siinc



枚方市地域包括支援センター **東香会**

新型コロナウイルスの影響と対策 ウィズ（With）コロナ コロナ禍のネットワークの構築



介護サービス 介護事業所アンケート

コロナ禍のネットワーク構築のために、地域の事業所にアンケートを実施し、地域の事業所のオンライン環境を調査しました。

居宅介護支援事業所各位

令和2年11月15日

zoom が使える
リモート教室へ、ようこそ。

枚方市
地域包括支援センター
パソコンエイジフリー
☎072-864-5607 中村 理夫
大須会 ☎072-857-0330 杉本 真由美
東香会 ☎072-897-7800 北澤 弘也

コロナ禍でもオンラインを止めない、ウィズコロナ時代に合わせた働き方

zoom の活用

「リモート授業は使えない」と思っている方も、実は、枚方市地域包括支援センターにて、ご支援、ご協力いただき、既に活用が広がっています。

また、コロナ禍なか、新たな生活スタイルが求められています。各事業所においてもリモートで行われる機会が多くなってきています。事業所の環境ではいかがでしょうか。

もうすでにご活用されている事業所は、ぜひご活用ください。活用が難しい場合は、お気軽にご相談ください。活用が難しい場合は、お気軽にご相談ください。

まずは基本中の基本から2週に分けてご活用いただきます。10分程度、慣れないうちから参加していただきます。お忙しい中とは存じますが、ぜひご参加ください。ご活用ください。

コロナ禍対策のため、毎日15分程度の時間、毎日、毎週の消毒等のご協力をお願いします。

第1回目 座学で学ぶ zoom の使い方
第2回目 zoom でつながる実践編

第1回目 開催日	第2回目 開催日
令和2年12月11日(金) 14:00~15:00	令和3年1月15日(金) 14:00~15:00

場所 香取1号棟にて参加
Zoom 各事業所にて参加

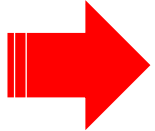
第2回目は実践編として、zoom で実践を行います。

Wi-Fi
コロナ
の時代

さあ、新たなスタイルの働き方を始めよう！

Zoomが使える リモート教室を開催

アンケートをもとに、枚方市介護支援専門員連絡協議会と連携（オンライン事業の活用）し、ネット環境等があってもオンライン活用ができない事業所を個別に訪問し、Zoomが使えるように教室を実施しました。これにより、コロナ禍のオンライン環境作り、ネットワーク構築に大変貢献できました。



介護事業者各位

ひらかた地域活動栄養士会栄養アドバイザー「職」
枚方市地域包括支援センター東香会

ヘルパーさん・デイさん必見！

管理栄養士による
今日から活用できる
「超簡単・減塩食」！

塩分を減らすとこんな良いことがあります！
食品に含まれる塩分量について
目からウロコ！「減塩のコツ」になる
研修です！ぜひ、ご参加ください。

講師
ひらかた地域活動栄養士会
栄養アドバイザー「職」
管理栄養士
吉山 美和氏

介護事業所連絡会
日時：令和3年4月15日（木）
14：00～15：00
場所：オンライン(zoom)研修（定員20名）
予備会場（オンラインでの参加が難しい場合）
枚方市地域包括支援センター東香会（定員6名）
費用：無料

今日から活用できる 「超簡単・減塩食」！

コロナ禍に地域の事業所等と整えたオンライン 環境を活用し研修を開催！

居宅介護支援事業所各位

枚方市地域包括支援センター東香会

R3年4月介護報酬改定

改正
Zoom
で共有
しよう！
の
研修会

令和3年5月20日（木）
場所：オンライン(zoom)研修会 時間：14：00～16：00 無料
ファシリテーター役：幕内 彰氏（アイリス居宅介護支援事業所）

申し込み方法 〆切：令和3年5月10日まで
https://forms.gle/2H0Jk8m8M7TDA の URL から、又はQRコードを
読み取り、申込フォームに必ずお申し込みください。当日、ご参加いただいたメール
アドレスに当日資料とID・パスワードを送ります。
事務局にご質問は1フォームに項目がありますので、ぜひご入力ください。
お問い合わせ先：枚方市地域包括支援センター東香会 072-897-7800 北澤 理夫

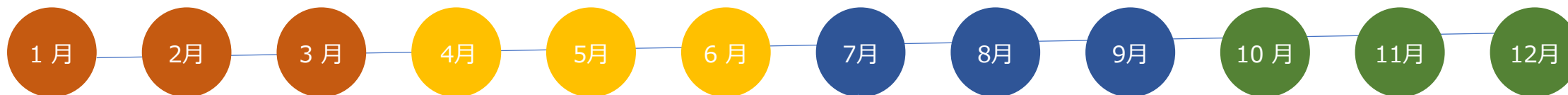
令和3年4月介護報酬の改定 改正後の研修会

05 令和3年度の取組

タイムライン

2021

2022



1月運営推進会議 (GH)
1月運営推進会議 (GH)

2月個別地域ケア会議
2月外部研修 (介護報酬改定ポイント)
2月指定居宅介護支援事業所協同事例検討会
2月外部研修
2月内部研修 (介護報酬改定)
2月外部研修

3月出張相談 (総合福祉センター)
3月外部研修 (多職種ネットワーク)
3月運営推進会議 (GH)
3月民生委員との連携
3月運営推進会議 (GH)

4月介護保険事業所合同連絡会
4月民生委員との連携



7月地域活動団体と連携 (リモート教室)
7月民生委員との連携 (出前講座)
7月運営推進会議 (GH)



民生委員への出前講座

緊急事態宣言の発令により調整中
地域活動団体と連携 (出張相談体操・体操教室)
その他のイベント・研修会等



障害者支援センターゆいとの交流会

5月元気づり・地域づくり会議
5月医療との連携 (研修)
5月外部研修 (後見・死後の事務)
5月居宅介護支援事業所懇談会
5月運営推進会議 (GH)
5月運営推進会議 (GH)

6月地域活動団体と連携 (障害支援センター)
6月地域活動団体と連携 (ひとり暮らし高齢者)
6月外部研修 (ケアランチエック)

令和3年度の取組

ウィズ（With）コロナ

新型コロナウイルス感染症の影響で、地域の活動などに対して制限される事が多くなっている事を踏まえ、昨年からはオンライン活用したイベントを実施。

- オンライン活用に関っている居宅介護支援事業所や介護サービス事業所、地域団体に使い方などの支援を行う。
- 新たなネットワークのツールとしてLINE公式アカウントを開設し、リアルタイムな情報発信を行っていく。

地域包括ケアシステムの構築

可能な限り住み慣れた地域で自分らしい暮らしを続ける事ができるよう、地域包括ケアシステムの構築を目指し、関係機関、地域とのネットワーク強化と連携を図る。

- 毎月実施していた、各校区での出張相談が中止になっている為、圏域3校区の代表民生委員及び各民生委員との交流会等を定期的実施。地域の実態把握と連携強化を図っている。
- 月1回独自に開催していた認知症カフェと介護予防の機能を併せ持つ「トーコーカフェ」についても、再開と今後は開催場所の増加を目指していきたい。
- 地域の方の活動を支援すると共に、情報発信・啓発の媒体として地域との共同で作成している「ほっこり新聞」も定期発行中。
- 8050問題の解決に向けて障害支援と連携強化を図る為、圏域内の障害者支援センターと意見交換会を開催。

ご清聴ありがとうございました。

いつまでもこのまちで 安心して暮らせるように。

高齢者の尊厳の保持と自立生活の支援の目的のもと
で、可能な限り住み慣れた地域で自分らしい暮らしを人
生の再期まで続けることができるよう、地域の包括的な支
援・サービス提供体制の構築の推進に努めます。

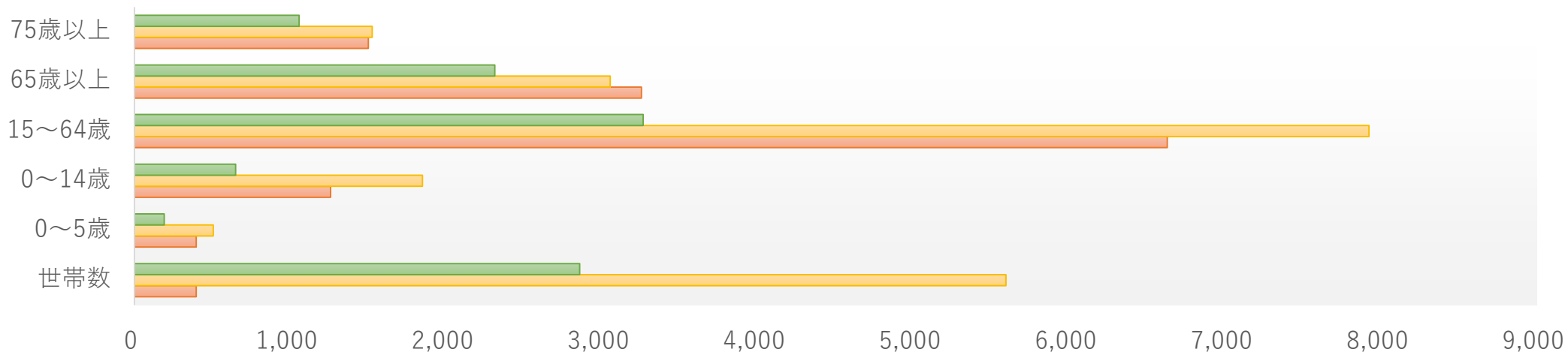
今年もスタッフ一丸となって頑張ります。

枚方市地域包括支援センター東香会



參考資料

13圏域年齢別人口

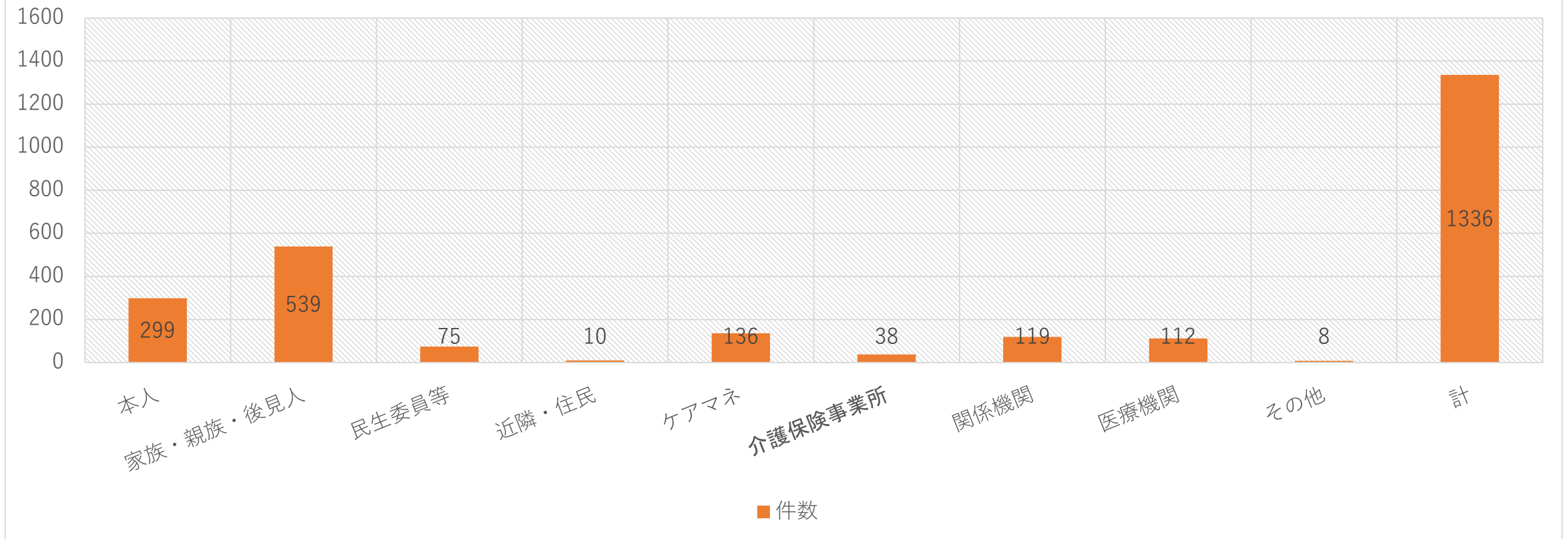


	世帯数	0～5歳	0～14歳	15～64歳	65歳以上	75歳以上
■ 氷室校区	2,858	192	649	3,266	2,314	1,057
■ 津田南校区	5,594	506	1,849	7,924	3,054	1,527
■ 津田校区	397	397	1,260	6,629	3,255	1,501

■ 氷室校区 ■ 津田南校区 ■ 津田校区

令和2年度総合相談件数（相談経路）

総合相談件数



令和2年度総合相談件数

総合相談件数

