

# ひとりで 悩んでいませんか？

もしかして  
いじめられているのかな…

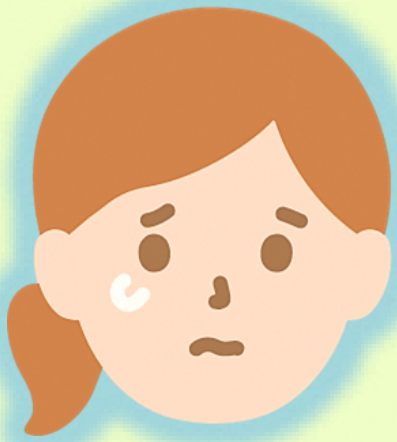
朝起きるのがしんどい

友だちの元気がない  
ようで心配です

家の手伝いをするのに  
疲れました

最近イライラする

学校の勉強がわからなくて  
こまったなあ



## 毎週月曜日

## 午後5時～午後9時

月曜日のほかに  
相談を受け付けるときは  
LINEでお知らせします

- LINE相談専門の相談員がお答えします。
- 相談内容や相談者の秘密は守ります。安心して相談してください。
- たくさんの相談が来ると、すぐにお返事できないことがあります。

すこやか相談@大阪府



# LINE

で相談を受け付けます

★24時間受付の電話相談とメール相談もあります★ ☎0120-0-78310 ✉sukoyaka@edu.osaka-c.ed.jp (返事は後日)