

# 浸水継続時間

縮尺 1/67,000

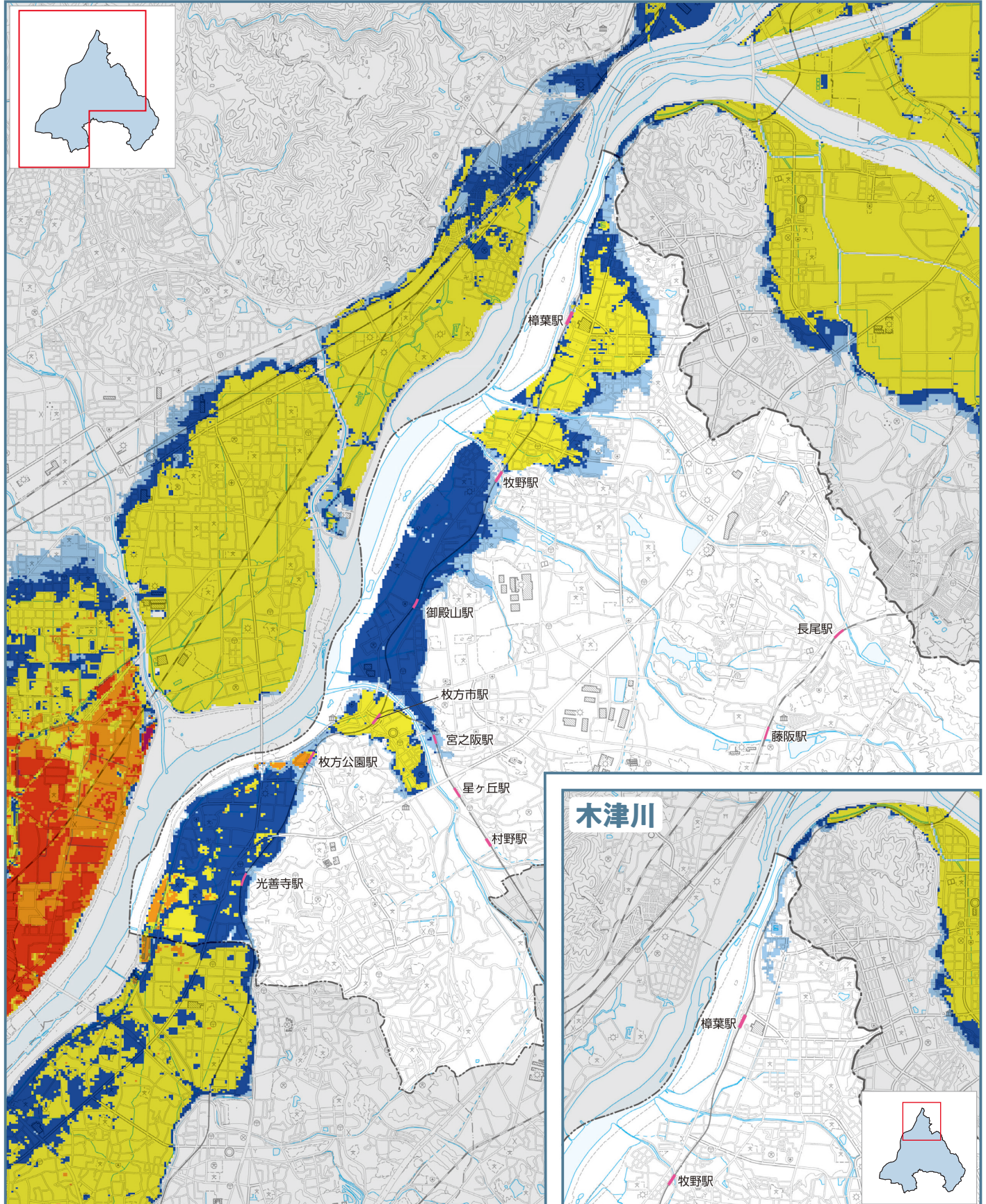
## 【浸水継続時間】

336時間以上	168時間以上336時間未満
72時間以上168時間未満	24時間以上72時間未満
12時間以上24時間未満	12時間未満

この浸水継続時間は、想定最大規模降雨に伴い淀川・木津川がはん濫した場合の浸水状況をシミュレーションにより予測したものです。

## 淀川

浸水継続時間 (淀川・木津川)





# 浸水継続時間

縮尺 1/67,000

【浸水継続時間】

72時間以上168時間未満

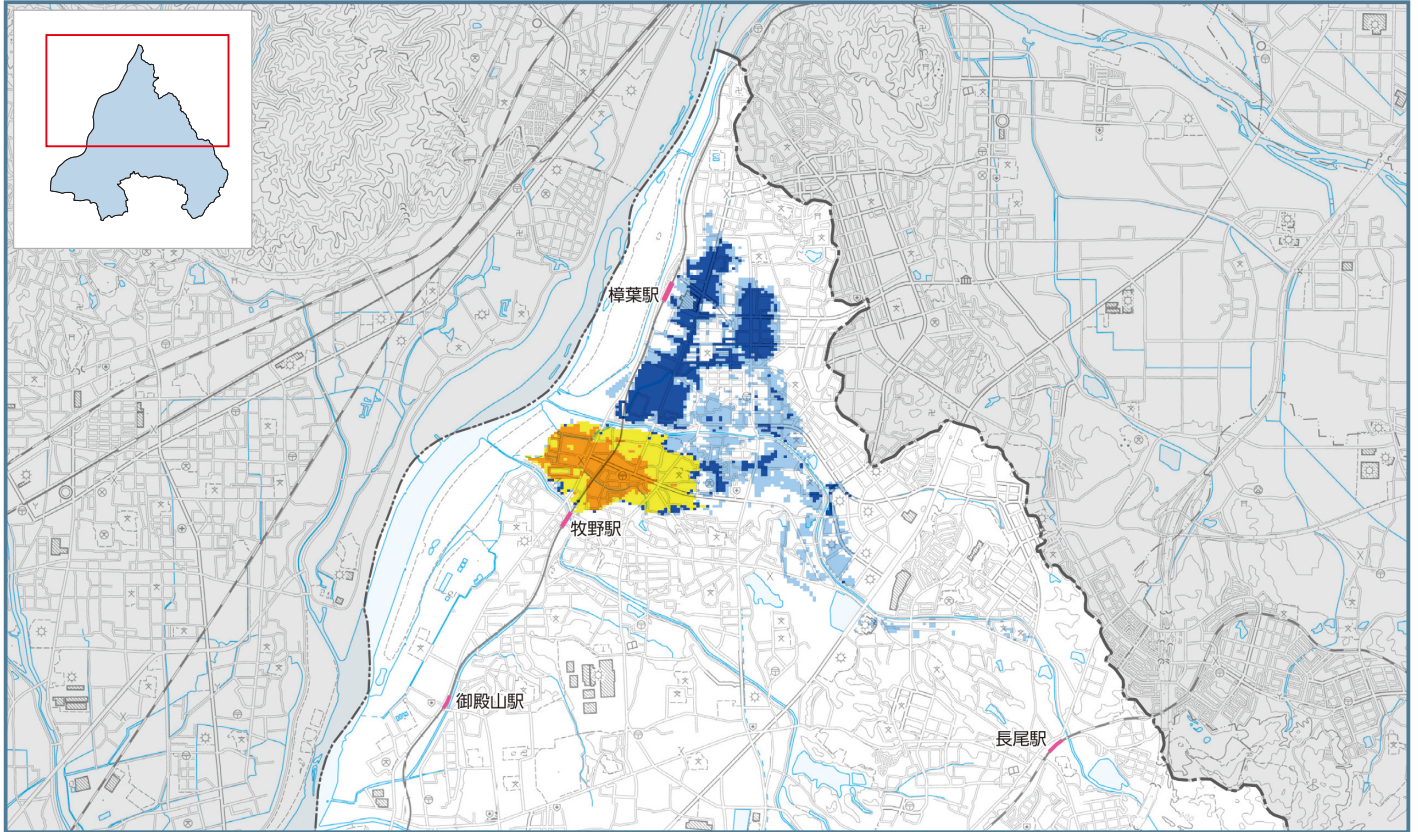
24時間以上72時間未満

12時間以上24時間未満

12時間未満

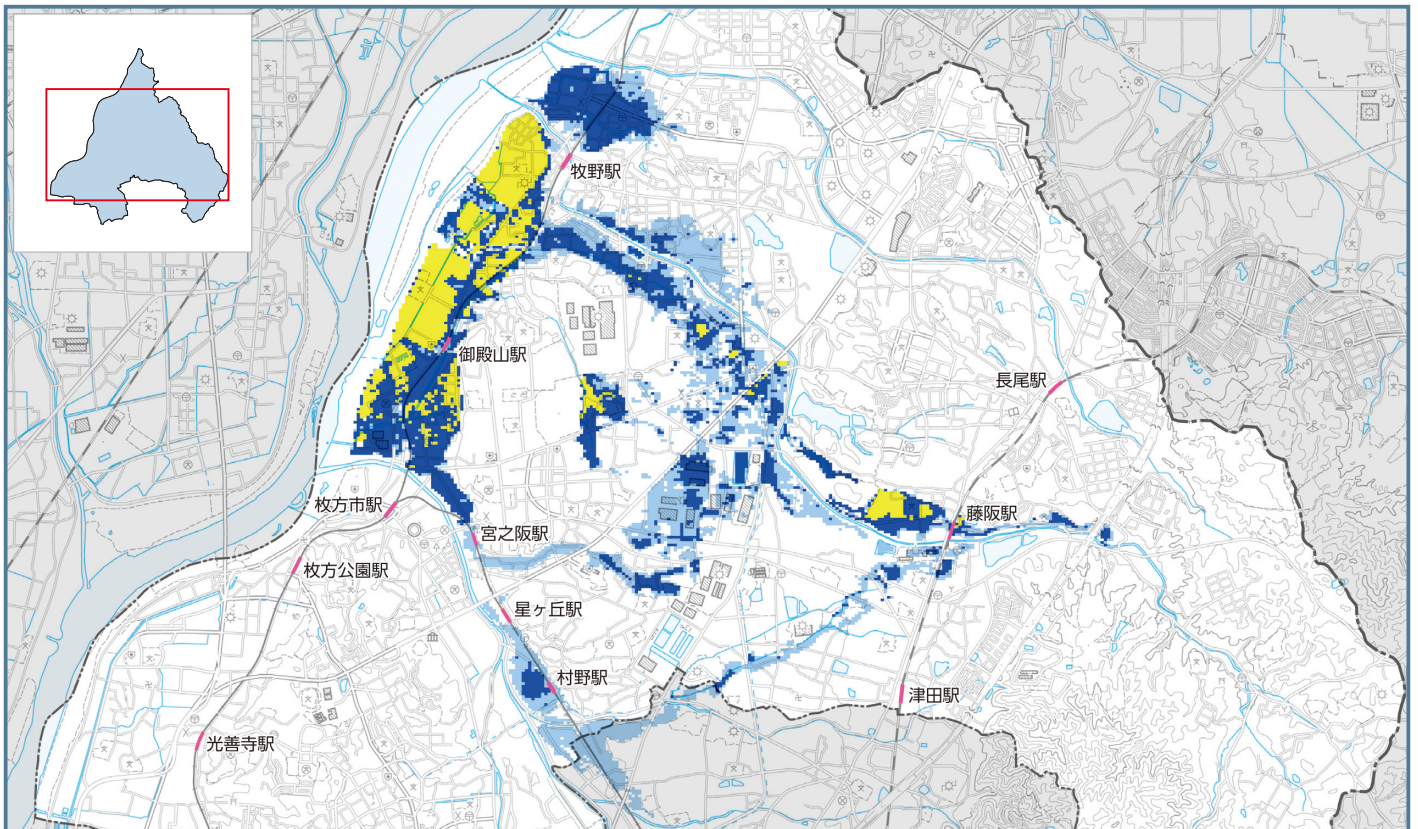
この浸水継続時間は、想定最大規模降雨に伴い船橋川・穂谷川がはん濫した場合の浸水状況をシミュレーションにより予測したものです。

## 船橋川



浸水継続時間 (船橋川・穂谷川)

## 穂谷川





# 浸水継続時間

縮尺 1/67,000 

【浸水継続時間】

 72時間以上168時間未満

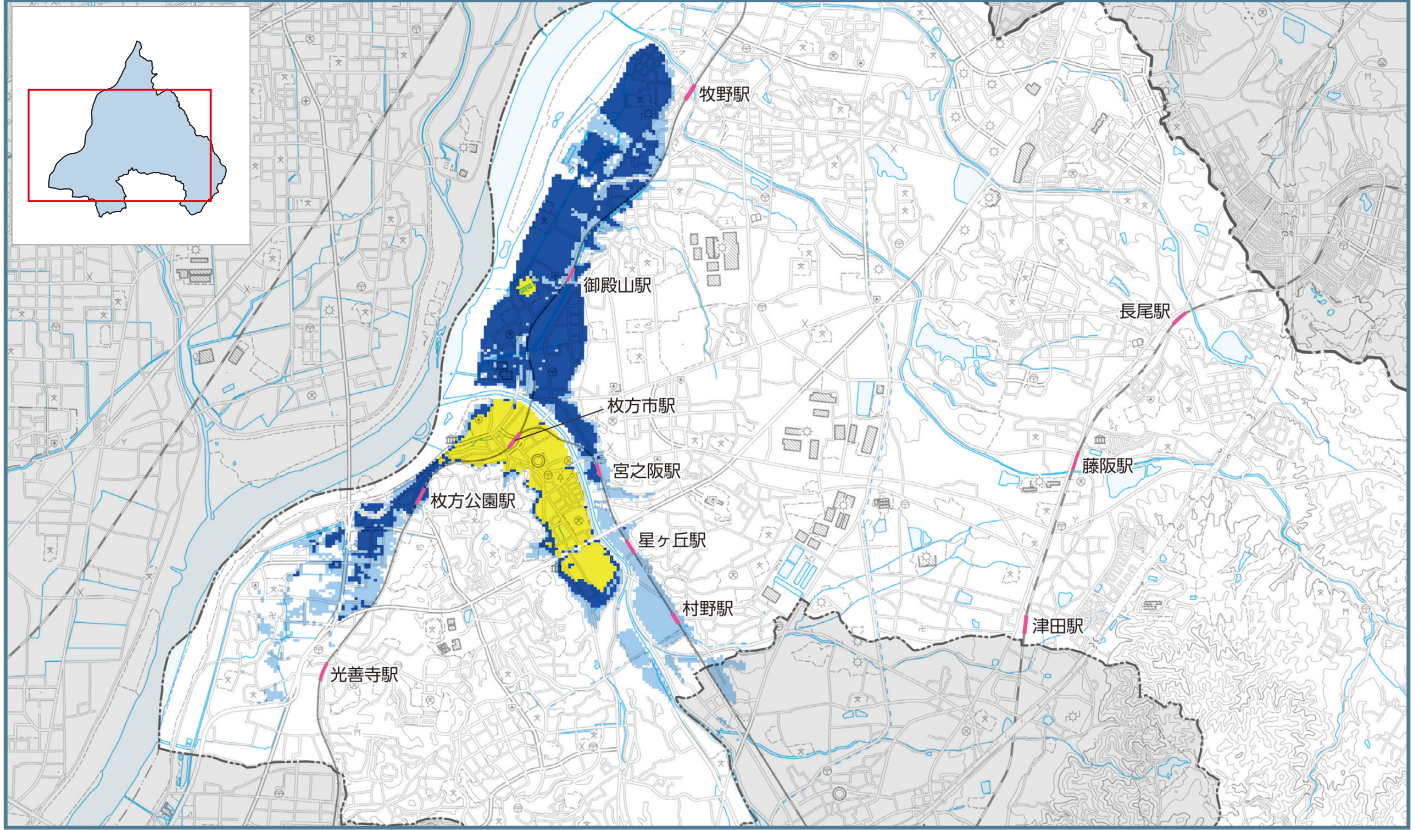
 24時間以上72時間未満

 12時間以上24時間未満

 12時間未満

この浸水継続時間は、想定最大規模降雨に伴い天野川・藤田川・北川・前川がはん濫した場合の浸水状況をシミュレーションにより予測したものです。

## 天野川

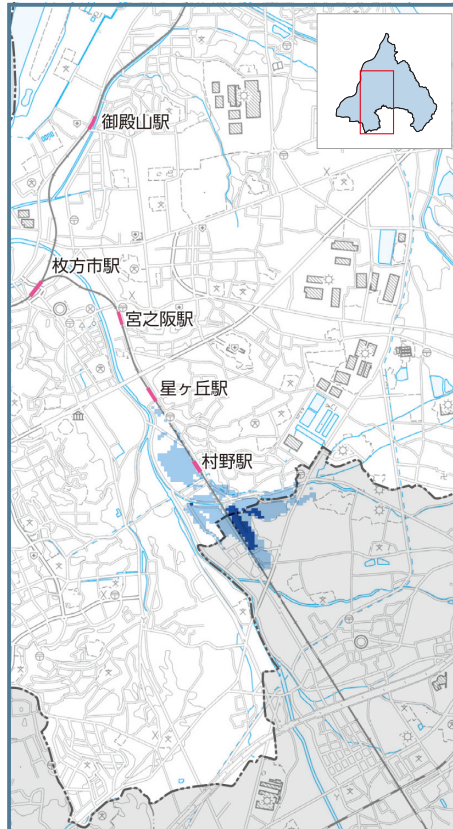


浸水継続時間 (天野川・藤田川・北川・前川)

## 藤田川



## 北川



## 前川

