

日常清掃業務計画表

	本館		別館		分館	
	専用部	共用部	専用部	共用部	専用部	共用部
配置業務 責任者 7:00～15:30	4階 各事務所、議場	1～4階 南階段				
		4階 廊下				
		4階 便所				
巡回清掃及び検査確認業務						
清掃員A 7:00～11:00		3階廊下	2・6階 各事務室	2・6階 廊下		
				2階 便所		
				1・2階 湯沸し室		
清掃員B 7:00～11:00	3階 各事務室	1階 ロビー・ATM	3・5階 各事務室	3・5階 廊下		
		3階便所				
		中央階段、緑道側階段				
清掃員C 7:00～11:00	1階 車輛室	3階 湯沸し室	4階 各事務室	4階 廊下		
			市長室、市長応接室	B1～6階 東側、中央階段		
			B1階 コントロール室	B1階 湯沸し室		
清掃員D 7:00～11:00	1・2階 各事務所	1・2階 廊下		5階 便所		
		1・2階 便所				
		1・2階 湯沸し室				
清掃員E 7:00～11:00			1階 各事務室	1階 南側玄関、ホール		
			エレベーター	1階 廊下		
				3階 4階(男)便所		
清掃員F 7:00～11:00				4階 便所(女)	1～4階 各事務室	1～4階 廊下・階段
				6階 便所		1～3階 便所(男女)
						1～3階 ゴミ搬出計量
清掃員G 7:00～11:00	1階 障害者用便所	建物外周清掃		3・5・6階 湯沸し室		
				建物外周清掃		
清掃員H 7:00～9:00		1～4階 ゴミ搬出計量		B1～6階 ゴミ搬出計量		
				1～6階 西階段		

(定期清掃業務年間計画表)

本館・別館

		4月	5月	6月	7月	8月	9月	10月	11月	12月	1月	2月	3月
(1)本館全フロアー													
床の洗剤による洗い出し、ワックス塗布、ポリシャーみがき	年2回	●						●					
壁面除塵	年2回	●						●					
天井塵払い	年2回	●						●					
階段金属部の磨きだし	年2回	●						●					
湯沸室・便所床タイルの洗い出し	年2回	●						●					
本館南玄関壁面彫刻の水拭き	年2回	●						●					
(2)本館廊下・階段・踊場・事務機器室(本館3階)													
床の洗剤による洗い出し、ワックス塗布、ポリシャーみがき	年4回	●			●			●				●	
壁面除塵	年4回	●			●			●				●	
天井塵払い	年4回	●			●			●				●	
階段金属部の磨きだし	年4回	●			●			●				●	
湯沸室・便所床タイルの洗い出し	年4回	●			●			●				●	
(3)別館1階、2階、3階、B1階													
床の洗剤による洗い出し、ワックス塗布、ポリシャーみがき	年2回		●							●			
壁面除塵	年2回		●							●			
階段金属部の磨きだし	年2回		●							●			
天井塵払い	年2回		●							●			
湯沸室・便所床タイルの洗い出し	年2回		●							●			
本館南玄関壁面彫刻の水拭き	年2回		●							●			
(4)別館1階、2階、3階、B1階廊下・階段・踊場・プリント室													
床の洗剤による洗い出し、ワックス塗布、ポリシャーみがき	年4回		●			●				●			●
壁面除塵	年4回		●			●				●			●
天井塵払い	年4回		●			●				●			●
階段金属部の磨きだし	年4回		●			●				●			●
湯沸室・便所床タイルの洗い出し	年4回		●			●				●			●
(5)別館4階、5階、6階													
床の洗剤による洗い出し、ワックス塗布、ポリシャーみがき	年2回			●							●		
壁面除塵	年2回			●							●		
階段金属部の磨きだし	年2回			●							●		
天井塵払い	年2回			●							●		
湯沸室・便所床タイルの洗い出し	年2回			●							●		
本館南玄関壁面彫刻の水拭き	年2回			●							●		
(6)別館4階、5階、6階廊下・階段・踊場・プリント室													
床の洗剤による洗い出し、ワックス塗布、ポリシャーみがき	年4回			●				●			●		●
壁面除塵	年4回			●				●			●		●
天井塵払い	年4回			●				●			●		●
階段金属部の磨きだし	年4回			●				●			●		●
湯沸室・便所床タイルの洗い出し	年4回			●				●			●		●
(7)前面ガラス清掃													
本館・別館	年1回										●		
(8)エレベーター													
天井塵払い													
随時行なう													
(9)庁舎周辺													
除草													
随時行なう													
(10)本館市民課他OAフロアー													
スプレーパフ	年2回	●							●				
静電気防止用水生ワックス塗布	年2回	●							●				
水拭き清掃	年2回	●							●				
(11)電子計算室OAフロアー													
床の雑巾がけ	年2回	●							●				
静電気防止用水生ワックス塗布	年2回	●							●				

供 覧				

清掃作業報告書 (本館・別館)

(1)正副議長、市長室、応接室

正副議長室(ジュータン)	真空掃除機による除塵	
正副議長室応接室(ジュータン)	真空掃除機による除塵	
議員応接室(ジュータン)	真空掃除機による除塵	
市長室(ジュータン)	真空掃除機による除塵	
市長応接室(ジュータン)	真空掃除機による除塵	

(2)廊下階段(踊り場)

床タイルの清掃(ソフトタイル)	
灰皿・屑箱収集処理	
階段手すりの雑巾がけ	
食器整理庫の清掃	

(3)エレベーター

床の掃き掃除エレベーター内の乾拭き(天井高所部を除く)	
-----------------------------	--

(4)便所

床タイルの(清掃磁器タイル)	
便器、洗面器の洗浄	
屑箱汚物収集処理	
石鹼の投与(随時)	
トイレトペーパー消臭剤の取替(随時)	
入り口扉の雑巾がけ	
鏡に乾拭き	
排水溝及び便所の詰まりの復旧(随時)	

(5)湯沸し室

流しの磨き	
床タイル清掃(磁器タイル)	
湯沸し器の点火	
扉の雑巾がけ	
茶がら、厨茶の処理	
排水溝の清掃及び詰まりの復旧	

(6)プリント事務機器コピー室

プリント室(別館5か所)(ソフトタイル)床タイルの清掃	
事務機器部屋(本3階)(ソフトタイル)床タイルの清掃	
コピー室(本4階)(モルタル)床の清掃	

チェックシート

作業開始・終了の報告	
作業で部屋に入るとき、出るとき挨拶しているか	
服装は、適正か	
作業中、私語・雑談をしていないか	
作業の指示は守られているか	
資機材は邪魔にならない場所においているか	
安全対策は、十分に守られているか	
什器・備品は、元に位置にあるか、破損はないか	
備品とう移動したときは元に位置に戻しているか	
施錠確認はしたか	
ゴミの分別は出来ているか(再資源)	

(7)本館・別館市民ホール及び各出入り口

各備品の雑巾がけ	
灰皿・屑箱のゴミ収集処理	
玄関扉戸っ手の雑巾がけ	
ガラスの磨き上げ(自動ドア含む)	
マットの集塵	
金属部分の乾拭き	
本館・別館市民ホールの床清掃及び水拭き(2回)	
床の清掃(除塵・水拭き必要に応じて水撒き)	

(8)庁舎周辺

掃き掃除	
------	--

(9)ゴミの収集及び搬出

ゴミステーション等のゴミを収集し計量後市清掃工場まで市許可業者により運搬する。	
---	--

ゴミの計量	kg
-------	----

清掃員A	
清掃員B	
清掃員C	
清掃員D	
清掃員E	
清掃員G	
清掃員H	
清掃員I	

備考

--

上記の通り報告します
平成 年 月 日

配置業務責任者

供覧				

清掃作業報告書 (分館)

(1)コピー室、ホール(2~3階)

玄関扉取っ手の雑巾がけ	
ガラスの磨き上げ(自動扉を含む)	
マットの除塵	
金属部分の乾拭き	
床の掃き掃除	
特殊モップによる拭きあげ	
間仕切(パーティション)部分の雑巾がけ	
必要に応じ、洗剤による汚れ落とし、ワックス塗布(随時)	
階段手すりの雑巾がけ	

(2)階段、廊下、ホール(1階)

共用備品雑巾がけ	
1階玄関の灰皿清掃	
玄関扉取っ手の雑巾がけ	
ガラスの磨き上げ(自動扉を含む)	
マットの除塵	
金属部分の乾拭き	
床の掃き掃除	
特殊モップによる拭きあげ	
間仕切(パーティション)部分の雑巾がけ	
必要に応じ、洗剤による汚れ落とし、ワックス塗布(随時)	
階段手すりの雑巾がけ	

(3)給湯室

床の清掃、流しの磨き	
湯沸器の点火	
扉の雑巾がけ	
茶がら、厨茶の処理	
排水溝の清掃及びつまりの復旧(随時)	
食器整理庫の雑巾がけ	

(4)各階便所

床タイルの清掃	
便器、洗面器の洗浄	
屑箱、汚物収集処理	
石鹼の投与(随時)	
トイレトーパー防臭剤の取替(随時)	
鏡の乾拭き	
排水溝及び便器のつまり復旧	

(5)エレベーター

床の掃き掃除、エレベーター内乾拭(天井高所部を除く)	
----------------------------	--

(6)駐車場周辺

掃き掃除	
------	--

(7)ゴミの収及び搬出

ゴミステーション等のゴミを収集し計量後市清掃工場まで市許可業者により運搬する。	
---	--

(8)駐車場内喫煙場所

灰皿清掃	
------	--

ゴミの計量	kg
-------	----

清掃員F	
------	--

チェックシート

作業開始・終了の報告	
作業で部屋に入るとき、出るとき挨拶しているか	
服装は、適正か	
作業中、私語・雑談をしていないか	
作業の指示は守られているか	
資機材は邪魔にならない場所においているか	
安全対策は、十分に守られているか	
什器・備品は、元に位置にあるか、破損はないか	
備品どう移動したときは元に位置に戻しているか	
施錠確認はしたか	
ゴミの分別は出来ているか(再資源)	

備考

--

上記の通り報告します
平成 年 月 日

配置業務責任者

供 覧				

清掃作業報告書(定期分) (本館・別館)

(1)本館全フロアー

床の洗剤による洗い出し、ワックス塗布、ポリシャーみがき	4月 日	10月 日
壁面除塵	4月 日	10月 日
天井塵払い	4月 日	10月 日
階段金属部の磨きだし	4月 日	10月 日
湯沸室・便所床タイルの洗い出し	4月 日	10月 日
本館南玄関壁面彫刻の水拭き	4月 日	10月 日

(2)本館廊下・階段・踊場・事務機器室(本館3階)

床の洗剤による洗い出し、ワックス塗布、ポリシャーみがき	4月 日	7月 日	10月 日	1月 日
壁面除塵	4月 日	7月 日	10月 日	1月 日
天井塵払い	4月 日	7月 日	10月 日	1月 日
階段金属部の磨きだし	4月 日	7月 日	10月 日	1月 日
湯沸室・便所床タイルの洗い出し	4月 日	7月 日	10月 日	1月 日

(3)別館1階、2階、3階、B1階

床の洗剤による洗い出し、ワックス塗布、ポリシャーみがき	5月 日	11月 日
壁面除塵	5月 日	11月 日
階段金属部の磨きだし	5月 日	11月 日
天井塵払い	5月 日	11月 日
湯沸室・便所床タイルの洗い出し	5月 日	11月 日
本館南玄関壁面彫刻の水拭き	5月 日	11月 日

(4)別館1階、2階、3階、B1階廊下・階段・踊場・プリント室

床の洗剤による洗い出し、ワックス塗布、ポリシャーみがき	5月 日	8月 日	11月 日	2月 日
壁面除塵	5月 日	8月 日	11月 日	2月 日
天井塵払い	5月 日	8月 日	11月 日	2月 日
階段金属部の磨きだし	5月 日	8月 日	11月 日	2月 日
湯沸室・便所床タイルの洗い出し	5月 日	8月 日	11月 日	2月 日

(5)別館4階、5階、6階

床の洗剤による洗い出し、ワックス塗布、ポリシャーみがき	6月 日	12月 日
壁面除塵	6月 日	12月 日
階段金属部の磨きだし	6月 日	12月 日
天井塵払い	6月 日	12月 日
湯沸室・便所床タイルの洗い出し	6月 日	12月 日
本館南玄関壁面彫刻の水拭き	6月 日	12月 日

(6)別館4階、5階、6階廊下・階段・踊場・プリント室

床の洗剤による洗い出し、ワックス塗布、ポリシャーみがき	6月 日	9月 日	12月 日	3月 日
壁面除塵	6月 日	9月 日	12月 日	3月 日
天井塵払い	6月 日	9月 日	12月 日	3月 日
階段金属部の磨きだし	6月 日	9月 日	12月 日	3月 日
湯沸室・便所床タイルの洗い出し	6月 日	9月 日	12月 日	3月 日

(7)前面ガラス清掃

本館・別館	11月 日
-------	-------

(8)エレベーター

天井塵払い	適時			
-------	----	--	--	--

(9)庁舎周辺

除草	適時			
----	----	--	--	--

(10)本館市民課他OAフロアー

スプレーパフ	月 日	月 日
静電気防止用水生ワックス塗布	月 日	月 日
水拭き清掃	月 日	月 日

(11)電子計算室OAフロアー

床の雑巾がけ	月 日	月 日
静電気防止用水生ワックス塗布	月 日	月 日

上記の通り報告します
平成 年 月 日

配置業務責任者

供 覧				

清掃作業報告書(定期分) (分館)

(1)分館全館

床の洗剤による洗い出し、ワックス塗布、ポリシャーみがき	6月 日	12月 日
壁面除塵	6月 日	12月 日
階段金属部の磨きだし	6月 日	12月 日
天井塵払い	6月 日	12月 日
湯沸室・便所床タイルの洗い出し	6月 日	12月 日
本館南玄関壁面彫刻の水拭き	6月 日	12月 日

(2)分館廊下・階段・踊場・会議室4階

床の洗剤による洗い出し、ワックス塗布、ポリシャーみがき	6月 日	9月 日	12月 日	3月 日
壁面除塵	6月 日	9月 日	12月 日	3月 日
天井塵払い	6月 日	9月 日	12月 日	3月 日
階段金属部の磨きだし	6月 日	9月 日	12月 日	3月 日
湯沸室・便所床タイルの洗い出し	6月 日	9月 日	12月 日	3月 日

(3)前面ガラス清掃

分館	11月 日
----	-------

(4)エレベーター

天井高所部分の塵払い、乾拭き	随時
----------------	----

(5)駐車場周辺

除草	随時
----	----

上記の通り報告します
平成 年 月 日

配置業務責任者

供覧				

清掃作業報告書(週間分) (本館・別館)

(1)一般事務室						
床の拭き掃除	曜	日	日	日	日	日
(2)各部署室						
特殊モップによる拭き上げ	曜	日	日	日	日	日
(3)会議室						
間仕切り部分の雑巾がけ	曜	日	日	日	日	日
(4)その他事務室						
扉の雑巾がけ	曜	日	日	日	日	日
(5)職員休憩室						
必要に応じ洗剤による汚れ落とし、ワックス塗布	随時	日	日	日	日	日
(6)議会事務局長室						
真空掃除機による除塵	曜	日	日	日	日	日
(7)議会図書室						
真空掃除機による除塵	曜	日	日	日	日	日
(8)会派控室						
真空掃除機による除塵	曜	日	日	日	日	日
(9)副市長・会計管理者室・市長公室						
真空掃除機による除塵	曜	日	日	日	日	日
(10)秘書課待合室						
真空掃除機による除塵	曜	日	日	日	日	日
(11)特別会議室						
真空掃除機による除塵	曜	日	日	日	日	日
(12)監査委員室						
真空掃除機による除塵	曜	日	日	日	日	日
(13)本館市民課他						
床の掃き掃除	曜	日	日	日	日	日
(14)OAフロアー						
特殊モップによる拭き上げ	曜	日	日	日	日	日
間仕切り部分の雑巾がけ	曜	日	日	日	日	日
(15)市民会館裏駐車場(総務管理課車輛室)						
床の掃き掃除	1回	日				

チェックシート

作業開始・終了の報告	
作業で部屋に入るとき、出るとき挨拶しているか	
服装は、適正か	
作業中、私語・雑談をしていないか	
作業の指示は守られているか	
資機材は邪魔にならない場所においているか	
安全対策は、十分に守られているか	
什器・備品は、元に位置にあるか、破損はないか	
備品どう移動したときは元に位置に戻しているか	
施錠確認はしたか	
ゴミの分別は出来ているか(再資源)	

備考

上記の通り報告します
平成 年 月 日

配置業務責任者

供覧				

清掃作業報告書(週間分) (分館)

(1)一般事務室

一般事務室	曜	日	日	日	日	日
-------	---	---	---	---	---	---

(2)1階警備員室

床の掃き掃除	曜	日	日	日	日	日
--------	---	---	---	---	---	---

(3)会議室(4階)

床タイルの清掃	曜	日	日	日	日	日
---------	---	---	---	---	---	---

(4)河川水路課(4階)

真空掃除機による除塵	曜	日	日	日	日	日
------------	---	---	---	---	---	---

チェックシート

作業開始・終了の報告	
作業で部屋に入るとき、出るとき挨拶しているか	
服装は、適正か	
作業中、私語・雑談をしていないか	
作業の指示は守られているか	
資機材は邪魔にならない場所においているか	
安全対策は、十分に守られているか	
什器・備品は、元に位置にあるか、破損はないか	
備品どう移動したときは元に位置に戻しているか	
施錠確認はしたか	
ゴミの分別は出来ているか(再資源)	

備考

上記の通り報告します
平成 年 月 日

配置業務責任者

(配置業務責任者の配置)

作業員配置計画書

	本館		別館		分館	
	専用部	共用部	専用部	共用部	専用部	共用部
配置業務 責任者	4階 各事務所、議場	1～4階 南階段				
		4階 廊下				
		4階 便所				
	巡回清掃及び検査確認業務					
清掃員A		3階廊下	2・6階 各事務室	2・6階 廊下		
				2階 便所		
				1・2階 湯沸し室		
清掃員B	3階 各事務室	1階 ロビー・ATM	3・5階 各事務所	3・5階 廊下		
		3階便所				
		中央階段、緑道側階段				
清掃員C	1階 車輛室	3階 湯沸し室	4階 各事務所	4階 廊下		
			市長室、市長応接室	B1～6階 東側、中央階段		
			B1階 コントロール室	B1階 湯沸し室		
清掃員D	1・2階 各事務所	1・2階 廊下		5階 便所		
		1・2階 便所				
		1・2階 湯沸し室				
清掃員E			1階 各事務室	1階 南側玄関、ホール		
			エレベーター	1階 廊下		
				3階 4階(男)便所		
清掃員F				4階 便所(女)	1～4階 各事務室	1～4階 廊下・階段
				6階 便所		1～3階 便所(男女)
						1～3階 ゴミ搬出計量
清掃員G	1階 障害者用便所	建物外周清掃		3・5・6階 湯沸し室		
				建物外周清掃		
清掃員H		1～4階 ゴミ搬出計量		B1～6階 ゴミ搬出計量		
				1～6階 西階段		

庁舎清掃業務委託実施体制図

株式会社ホープ 枚方営業所	
電話	0 MOKVAMOKVAMOKVAMOKVAM SHOXESHOXESHOXESHOXES MOKVAMOKVAMOKVAMOKVAM SHOXESHOXESHOXESHOXES
F A X	0 SHOXESHOXESHOXESHOXES MOKVAMOKVAMOKVAMOKVAM SHOXESHOXESHOXESHOXES

清掃業務監督者	
氏名	MOKVAMOKVAMOKVAMOKVAM SHOXESHOXESHOXESHOXES MOKVAMOKVAMOKVAMOKVAM SHOXESHOXESHOXESHOXES
電話	0 MOKVAMOKVAMOKVAMOKVAM 0 SHOXESHOXESHOXESHOXES

現場責任者	
氏名	MOKVAMOKVAMOKVAMOKVAM SHOXESHOXESHOXESHOXES MOKVAMOKVAMOKVAMOKVAM SHOXESHOXESHOXESHOXES
電話	0 MOKVAMOKVAMOKVAMOKVAM 2 SHOXESHOXESHOXESHOXES

配置業務責任者	
氏名	MOKVAMOKVAMOKVAMOKVAM SHOXESHOXESHOXESHOXES MOKVAMOKVAMOKVAMOKVAM SHOXESHOXESHOXESHOXES
電話	0 MOKVAMOKVAMOKVAMOKVAM 1 SHOXESHOXESHOXESHOXES

清掃員 A

清掃員 B

清掃員 C

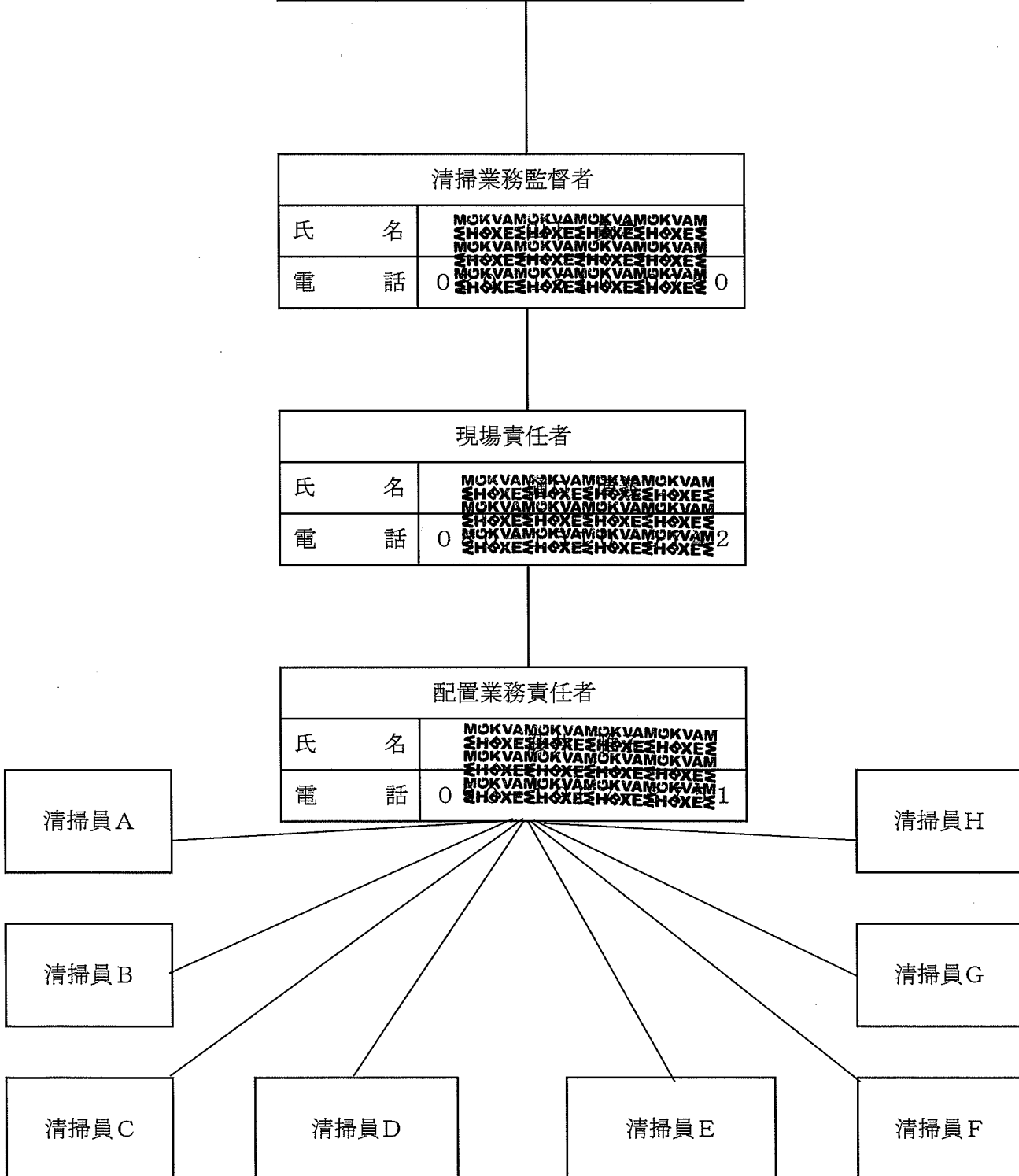
清掃員 D

清掃員 E

清掃員 H

清掃員 G

清掃員 F



<清掃作業員欠員連絡体制>

清掃作業員が病欠または冠婚葬祭にて欠員が生じた場合の連絡体制を下記に示す。

清掃従業員（電話連絡）⇒株式会社 ホープ枚方営業所（24 時間留守電転送方式）⇒
管理部長（携帯電話にて連絡）⇒管理責任者（携帯電話で連絡）⇒清掃作業代務員（現
場に急行）

<清掃作業代務員>

常に清掃作業代務員を確保しており、上記連絡体制により緊急事態が発生した場合に
清掃代務に従事できるよう体制を整えております。