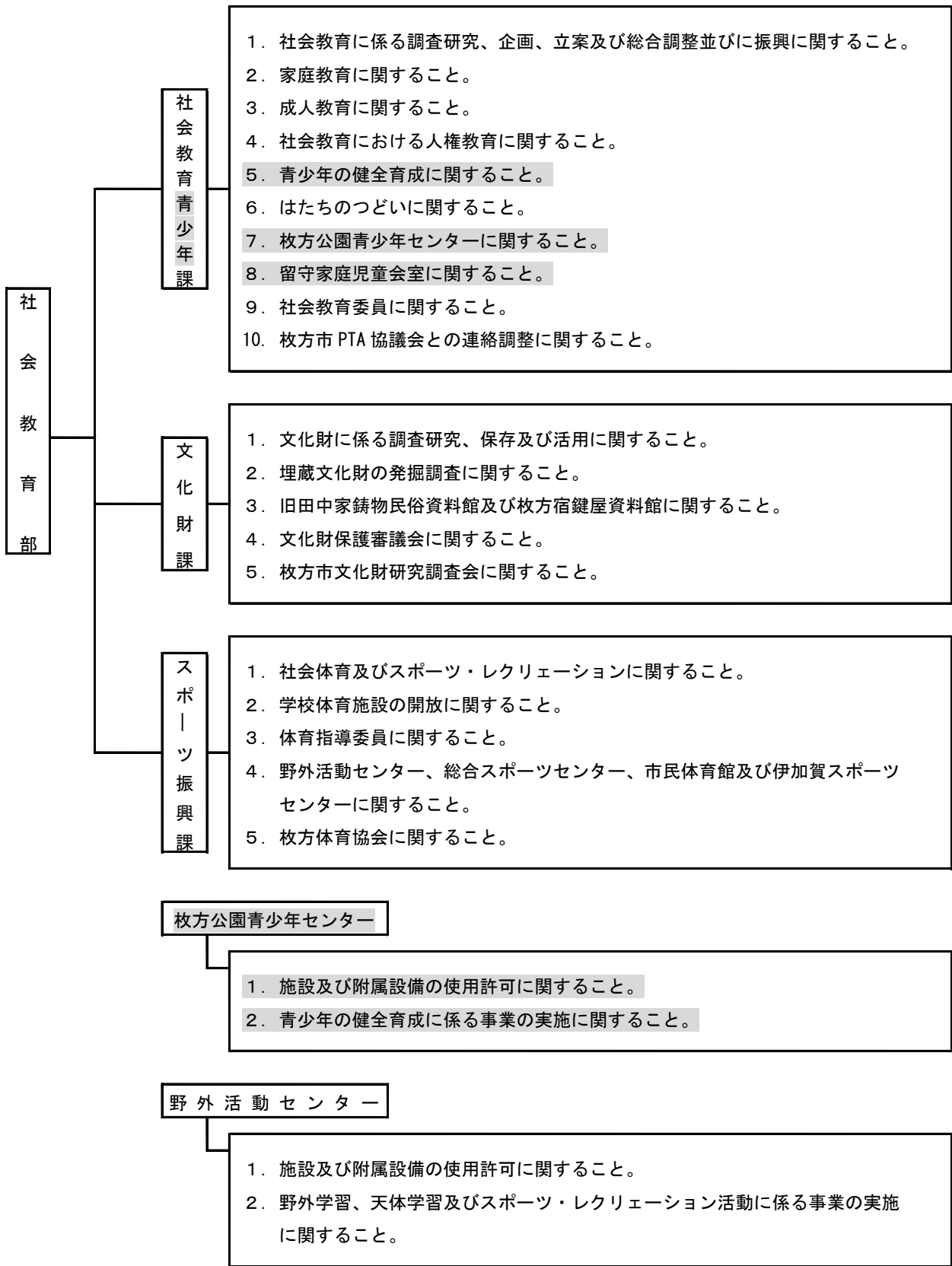


1. 平成23年度

社会教育部 所管事務の概要

網掛け( )部分が平成24年度から市長部局に移管された事務です。



伊加賀スポーツセンター

1. 施設及び附属設備の使用許可に関する事。
2. スポーツ教室の開催その他スポーツの普及に係る事業の実施に関する事。

中央図書館

1. 図書館の主要施策の調整、事務事業の進行管理及び事務改善に関する事。
2. 教育と文化の発展に係る図書館事業の実施に関する事。
3. 読書案内及びレファレンスに関する事。
4. 資料の選択、貸出し、受入れ、整理、修理、保存及び除籍に関する事。
5. 図書館及び類縁機関との相互協力及び連絡調整に関する事。
6. 図書館の企画及び統計に関する事。
7. 地域の読書活動の援助に関する事。
8. 図書館運営委員に関する事。
9. 自動車文庫の運営に関する事。
10. 市史の編さんに関する事。

網掛け( )部分が平成24年度から社会教育課(10は文化財課)に移管された事務です。

香里ヶ丘図書館  
楠葉図書館  
菅原図書館  
蹉跎図書館  
御殿山図書館  
牧野図書館  
津田図書館

1. 読書案内及びレファレンスに関する事。
2. 資料の選択、貸出し、受入れ、整理、修理、保存及び除籍に関する事。

## 2. 平成24年度

### 社会教育部 所管事務の概要

# 社会教育部

#### 社会教育課

1. 社会教育に係る調査研究、企画、立案及び総合調整並びに振興に関すること。
2. 家庭教育に関すること。
3. 成人教育に関すること。
4. 社会教育における人権教育に関すること。
5. はたちのつどいに関すること。
6. 社会教育委員に関すること。
7. 枚方市PTA協議会との連絡調整に関すること。
8. 図書館の予算執行(図書館資料購入経費及び図書館オンラインシステム運営経費を除く)に関すること。

網掛け( )部分は平成24年度に中央図書館から移管された事務です。

#### 文化財課

1. 文化財に係る調査研究、保存及び活用に関すること。
2. 埋蔵文化財の発掘調査に関すること。
3. 市史の編さんに関すること。
4. 旧田中家鋳物民俗資料館及び枚方宿鍵屋資料館に関すること。
5. 文化財保護審議会に関すること。
6. 枚方市文化財研究調査会に関すること。

網掛け( )部分は平成24年度に中央図書館から移管された事務です。

#### スポーツ振興課

1. 社会体育及びスポーツ・レクリエーションに関すること。
2. 学校体育施設の開放に関すること。
3. スポーツ推進委員に関すること。
4. 野外活動センター、総合スポーツセンター、市民体育館及び伊加賀スポーツセンターに関すること。
5. 枚方体育協会に関すること。

#### 野外活動センター

1. 施設及び附属設備の使用許可に関すること。
2. 野外学習、天体学習及びスポーツ・レクリエーション活動に係る事業の実施に関すること。

#### 伊加賀スポーツセンター

1. 施設及び附属設備の使用許可に関すること。
2. スポーツ教室の開催その他スポーツの普及に係る事業の実施に関すること。

中央図書館

1. 図書館サービスに係る企画及び統計に関すること。
2. 教育と文化の発展に係る図書館事業の実施に関すること。
3. 読書案内及びレファレンスに関すること。
4. 図書館資料の選択、貸出し、受入れ、整理、修理、保存及び除籍に関すること。
5. 図書館及び関係機関との相互協力及び連絡調整に関すること。
6. 地域の読書活動の援助に関すること。
7. 自動車文庫の運営に関すること。

- 香里ヶ丘図書館
- 楠葉図書館
- 菅原図書館
- 蹉跎図書館
- 御殿山図書館
- 牧野図書館
- 津田図書館

1. 読書案内及びレファレンスに関すること。
2. 資料の選択、貸出し、受入れ、整理、修理、保存及び除籍に関すること。