

# 古くなった消火器をリサイクル・廃棄するにはどうすればいいの？

## お近くのリサイクルシステム取り扱い窓口にお問い合わせいただきます。

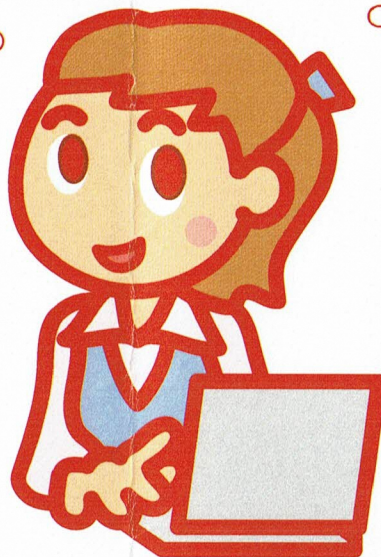
引き取りを依頼する  
場合は…？

### 特定窓口



消火器の引き取りを行える消火器販売店で、日本全国に約5,000ヶ所あります。

※引き取りに対応していない窓口もありますので、事前にお問い合わせいただきご確認ください。



直接持ち込む  
場合は…？

### 特定窓口



or



### 指定引取場所

日本消火器工業会が設営したもので、日本全国に約210ヶ所あります。

※取り扱い窓口で、リサイクルシールを販売していない場合があります。持ち込まれる際は、事前にお問い合わせいただきご確認ください。

スマホで検索



お近くの取り扱い窓口をお探しの際は…

消火器リサイクル窓口  検索

(消火器リサイクル推進センター/リサイクル窓口検索)

**TEL: 03-5829-6773**

(受付時間9:00~17:00 ただし、土日 祝日、休日および12:00~13:00を除く)

窓口がお近くにない場合、ゆうパックで郵送することもできます。

依頼する際は、電話での事前申し込みが必要です。申し込みをせずに郵便局に持ち込んでも対応できません。※法人は利用できません。※一部離島を除きます。

ゆうパック専用コールセンター：0120-822-306 (郵送のみのお問合せ番号となります)

## 2010年以降に製造された消火器



新品用シール (見本)

製品にはリサイクルシールが貼られています。消火器の使用期限が過ぎたら、取り扱い窓口へ引き渡してください。

## リサイクルシールが貼られていない消火器

既販品用シールを購入し、消火器に貼り付けてから引き渡してください。

※既販品用シールはオープン価格となり、取り扱い窓口がそれぞれ設定しています。詳しくはお近くの取り扱い窓口にお問い合わせください。

### ■シールの貼り方

シールは消火器のレバーの下部に(消火器のラベルを避けて)、バーコードが縦になるように貼ってください。



既販品用シール (見本)

### ■悪い例



レバーに貼り付けてください。



サビた面、汚れ面に貼り付けてください。

### ■やむを得ない場合は…



全体的に腐食等、貼り付けが困難な場合は、ガムテープ等でバーコード部分を除いて補強をしてください。

## 注意事項

消火器を引き取りに伺う場合や取り扱い窓口(特定窓口)へ持ち込まれる場合は、収集運搬・保管費が別途かかる場合があります。