

幼稚園児保護者の就労状況等に関するアンケート
報 告 書

平成 26 年 2 月

枚方市 子育て支援室

目 次

I. 調査の概要	1
II. 調査結果の概要	2
III. 調査の結果	3
1. 園児の人数・クラス	3
2. 現在の就労状況	4
3. 預かり保育の利用状況	10
4. 自由記述	16
■参考資料	18
アンケート調査票	18

I. 調査の概要

1. 調査の目的

幼稚園教育及び幼稚園において実施する預かり保育に対する支援を充実するため、幼稚園に通園している園児の保護者の就労状況や預かりの利用状況等の実態を把握する。

2. 調査対象者

私立の幼稚園児（3歳～5歳）の保護者

3. 調査期間及び調査基準日

平成25年6月7日～7月19日

4. 調査方法

就園奨励費補助事業の申請時にあわせて被調査世帯に調査票を配布・回収

5. 回収結果

回収結果は下表のとおりである。

平成25年12月1日現在

対象者数(票)	回収数 (票)	無効数 (票)	有効回収数 (票)	有効回収率 (%)
6,740	4,836	4	4,832	71.7

6. 報告書の見方

- ・集計図表は、小数点第2位を四捨五入して算出した。したがって、回答の百分率比(%)を合計しても100%にならない場合がある。
- ・回答比率は、その設問の回答者数を母数として算出した。したがって、複数回答の設問は、全ての比率を合計すると100%を超える場合もある。
- ・図(グラフ)の「N」は質問に対する回答者数で、100%が何人の回答に相当するかを示す比率算出の基数である。

II. 調査結果の概要

1. 園児の人数・クラス

園児の人数は、「1人」がほとんどを占めており、クラスは、年長、年中、年少がほぼ同じ割合である。

2. 現在の就労状況

父親はほとんどがフルタイムで就労しており、母親は66.9%が就労しておらず、フルタイム(5.2%)、パートタイム・アルバイト等(21.8%)を合わせて27.0%が就労している。

父親の就労日数は5日～6日でほぼ毎日であり、1日当たりの就労時間も10時間以上が64.2%を占め長時間労働となっている。家を出る時間は7時をピークとして、帰宅時間は20時以降が68.0%を占めている。

母親の就労日数は3日～4日に分散している。1日当たりの就労時間も「4時間～」をピークに短時間労働となっている。家を出る時間は8時もしくは9時に集中しており、帰宅時間は16時までが50%強を占めている。

3. 預かり保育の利用状況

(1) 全体の傾向

預かり保育を利用している割合は12.3%であり、母子世帯で利用率が高い。1週当たり利用日数は「5日」が50%強を占めており、母子世帯で「5日」の割合は高い。1日当たり利用時間は「3時間～」をピークに、ほぼ2時間～5時間未満となっている。

(2) 父親及び母親の就労状況で見た傾向

世帯類型別の父母の就労状況でみると、預かり保育の利用の割合が高いのは、「母子世帯の就労あり」が54.8%、「両親世帯の共働き」が36.1%である。

世帯類型別の父母の就労状況でみると、5日以上の高割合層は、「両親世帯の父のみ就労」で「5日」75.4%、「母子世帯の就労あり」で「5日」70.6%となっている。

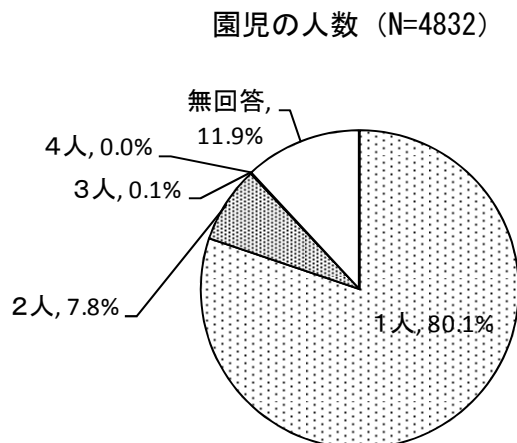
世帯類型別に父母の就労状況でみると、「両親世帯の父のみ就労」で5時間以上は52.5%、「父子世帯の就労あり」で28.5%を占めている。

Ⅲ. 調査の結果

1. 園児の人数・クラス

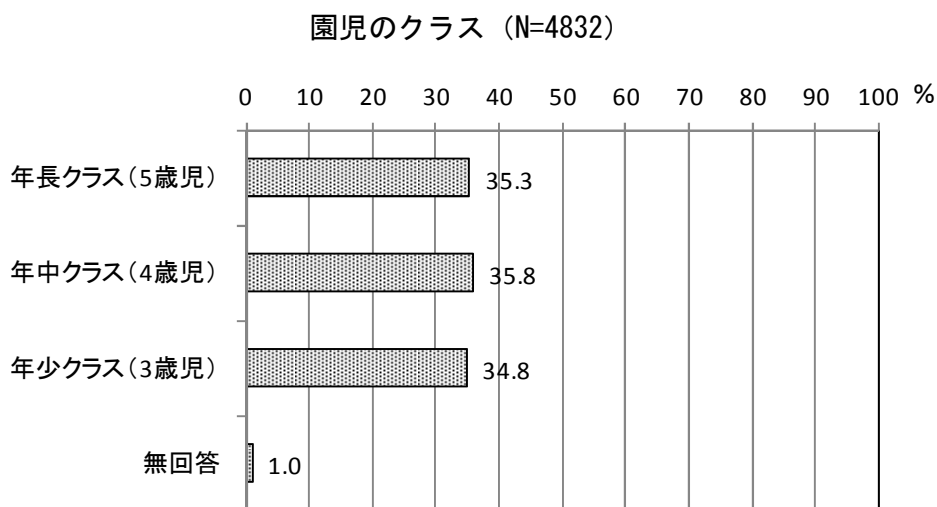
園児の人数

園児の人数は、「1人」が最も多く80.1%、次いで「2人」7.8%などとなっている。



園児のクラス

園児のクラスは、年長クラス（5歳児）が35.3%、年中クラス（4歳児）が35.8%、年少クラス（3歳児）が34.8%で、ほぼ同数である。



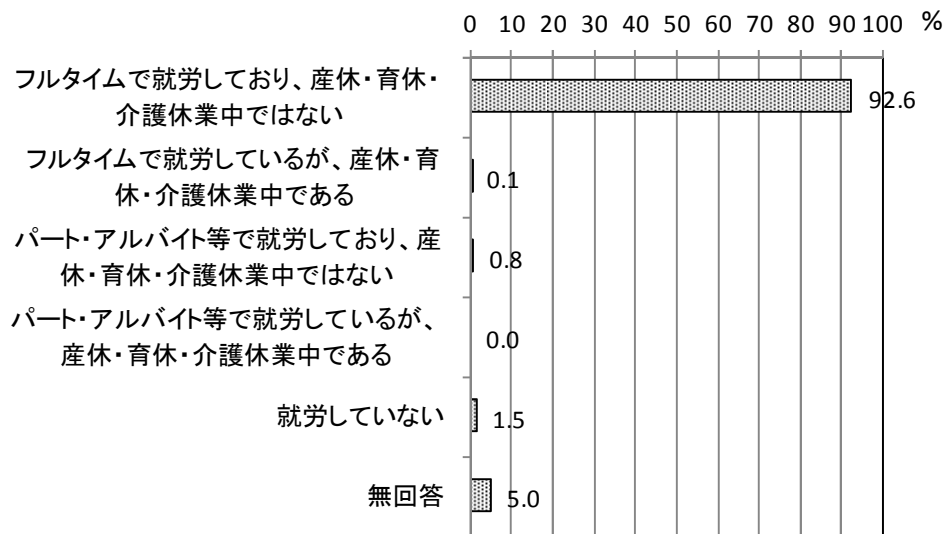
2. 現在の就労状況

問1(1)父親の就労状況

問1 現在の就労状況（自営業、家族従事者含む）をうかがいます。
(1) 父親 【母子家庭の場合は記入は不要です】 当てはまる番号1つに○をつけてください。

父親の就労状況をみると、「フルタイムで就労しており、産休・育休・介護休業中ではない」が92.6%でほとんどすべてを占めている。

問1(1) 父親の就労状況 (N=4832)

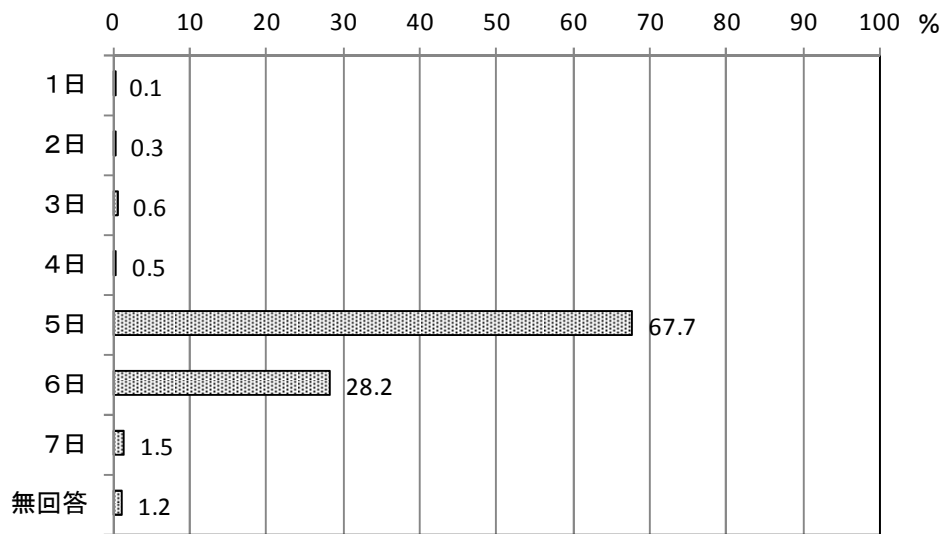


問1(1)-1 父親の1週当たりの就労日数

問1-(1) (1)で「1.~4.」(就労している)に○をつけた方にうかがいます。週当たりの「就労日数」、1日当たりの「就労時間(残業時間を含む)」をお答えください。就労日数や就労時間が一定でない場合は、最も多いパターンについてお答えください。産休・育休・介護休業中の方は、休業に入る前の状況についてお答えください。

父親の1週当たりの就労日数は、「5日」が最も多く67.7%、次いで「6日」が28.2%などとなっている。

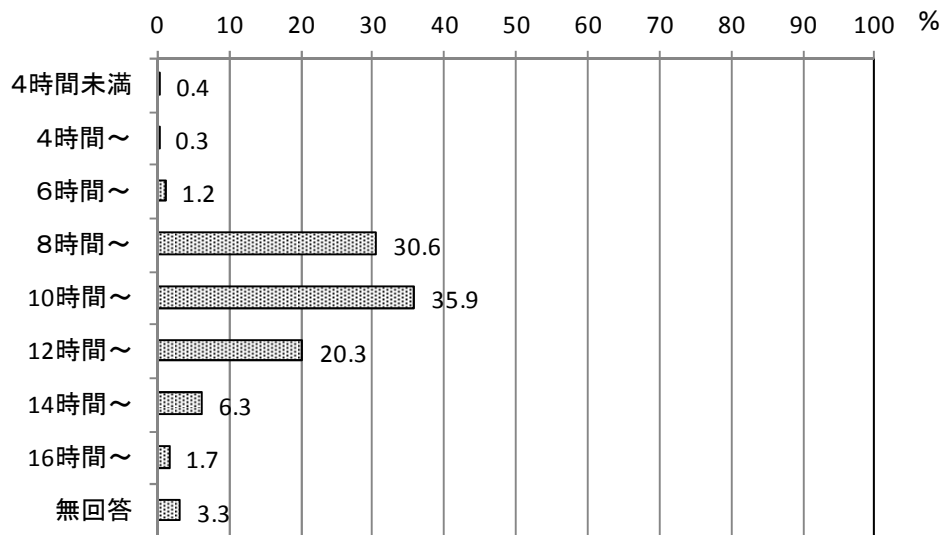
問1(1)-1 父親の1週当たりの就労日数 (N=4517)



問1(1)-1 父親の1日当たりの就労時間

父親の1日当たりの就労時間は、「10時間～(12時間未満)」が最も多く35.9%、次いで「8時間～(10時間未満)」が30.6%、「12時間～(14時間未満)」が20.3%などとなっている。

問1(1)-1 父親の1日当たりの就労時間 (N=4517)

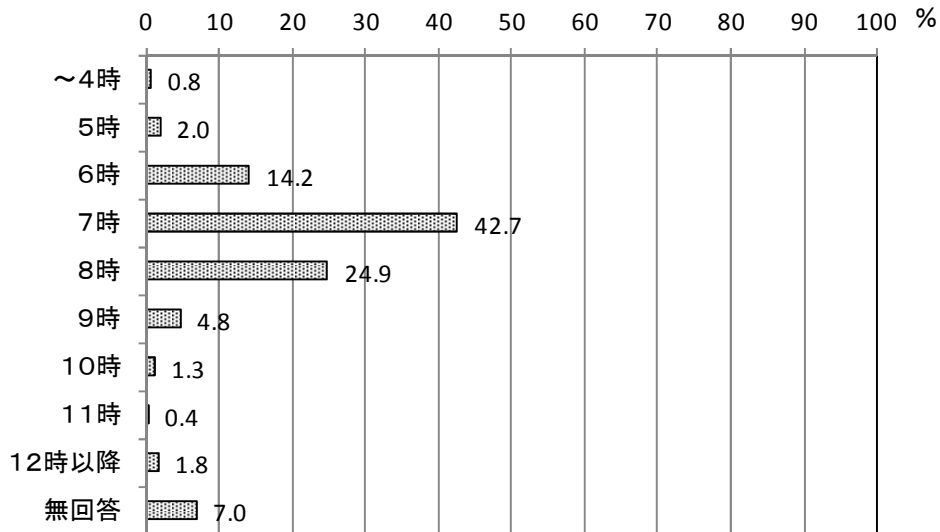


問1 (1) -2 父親の家を出る時間

問1-(1)-2 (1)で「1.~4.」(就労している)ニ〇をつけた方にかがいます。家を出る時間と帰宅時間をお答えください。時間が一定でない場合は、最も多いパターンについてお答えください。産休・育休・介護休業中の方は、休業に入る前の状況についてお答えください。

父親の家を出る時間は、「7時」が最も多く42.7%、次いで「8時」が24.9%、「6時」が14.2%などとなっている。

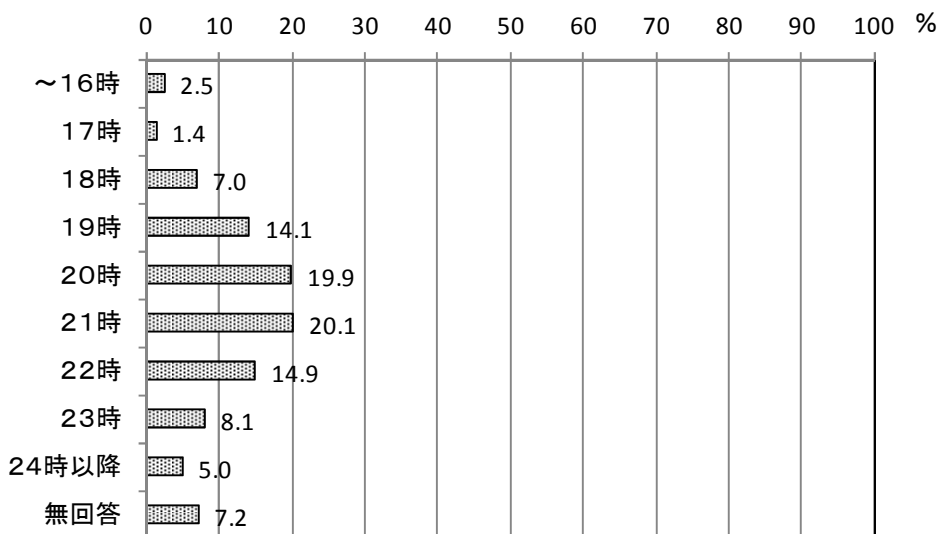
問1 (1)-2 父親の家を出る時間 (N=4517)



問1 (1) -2 父親の帰宅時間

父親の帰宅時間は、「21時」が最も多く20.1%、次いで「20時」が19.9%、「22時」が14.9%などとなっている。

問1 (1)-2 父親の帰宅時間 (N=4517)

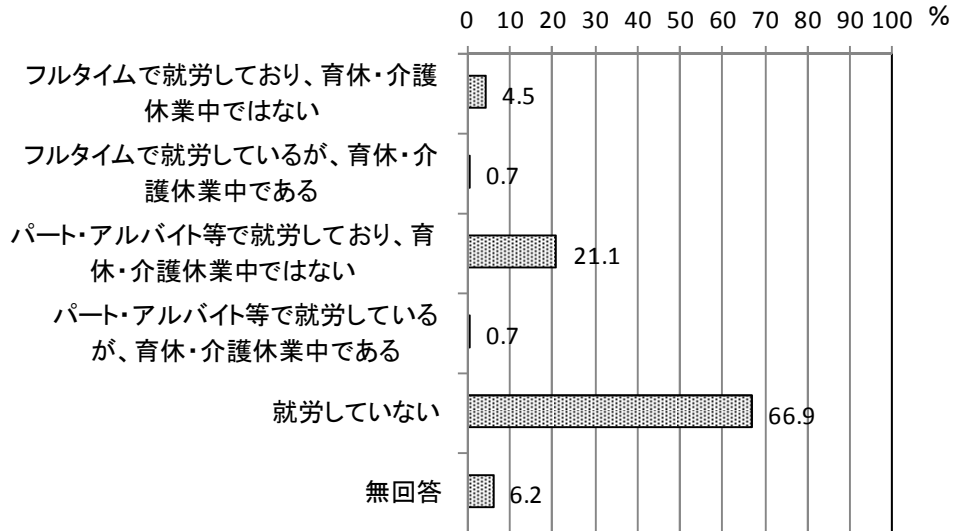


問1 (2) 母親の就労状況

問1-(2) 母親 【父子家庭の場合は記入は不要です】 当てはまる番号1つに○をつけてください。

母親の就労状況をみると、「就労していない」が最も多く66.9%、次いで「パート・アルバイト等で就労しており、育休・介護休業中ではない」が21.1%などとなっている。

問1 (2) 母親の就労状況 (N=4832)

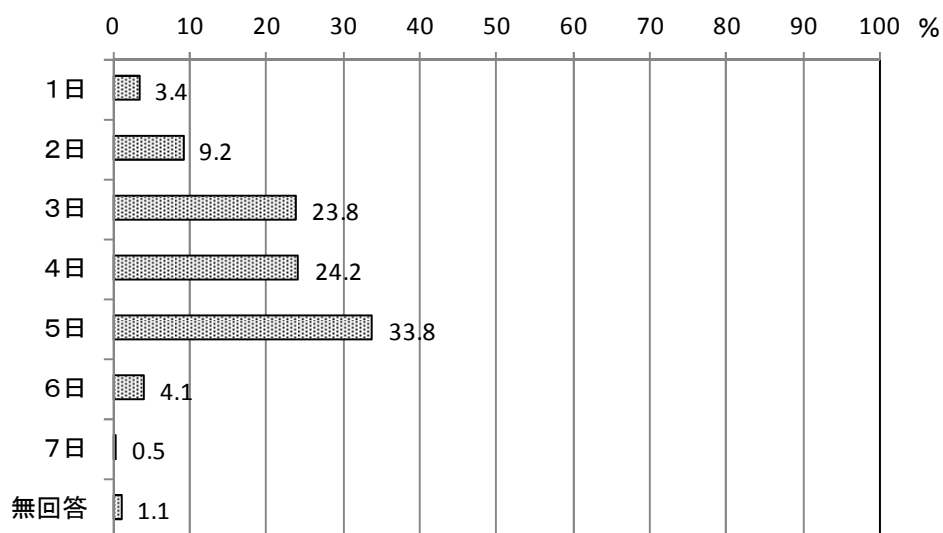


問1 (2) - 1 母親の1週当たりの就労日数

問1-(2)-1 (2)で「1.~4.」(就労している)に○をつけた方にうかがいます。1週当たりの「就労日数」、1日当たりの「就労時間(残業時間を含む)」をお答えください。就労日数や就労時間が、一定でない場合は、最も多いパターンについてお答えください。育休・介護休業中の方は、休業に入る前の状況についてお答えください。

母親の1週当たりの就労日数は、「5日」が最も多く33.8%、次いで「4日」が24.2%、「3日」が23.8%などとなっている。

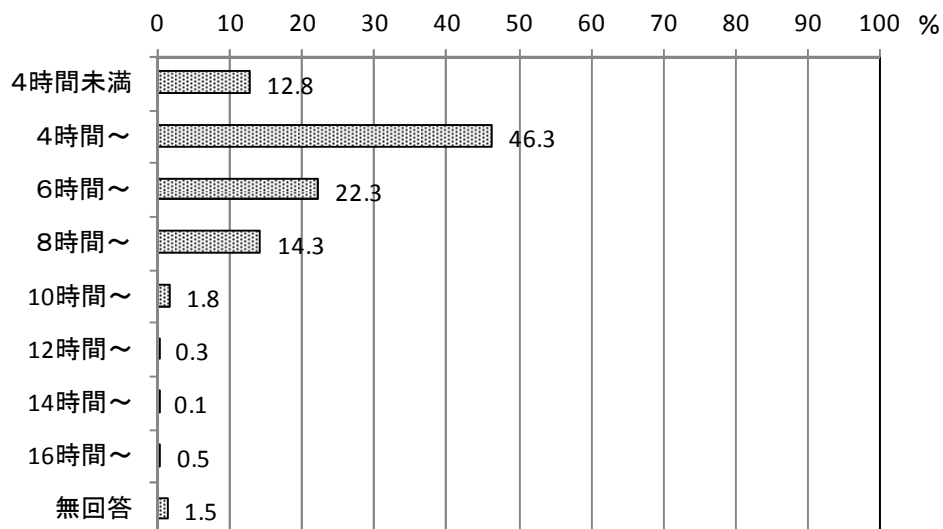
問1(2)-1 母親の1週当たりの就労日数 (N=1300)



問1 (2) - 1 母親の1日当たりの就労時間

母親の1日当たりの就労時間は、「4時間～(6時間未満)」が最も多く46.3%、次いで「6時間～(8時間未満)」が22.3%などとなっている。

問1(2)-1 母親の1日当たりの就労時間 (N=1300)

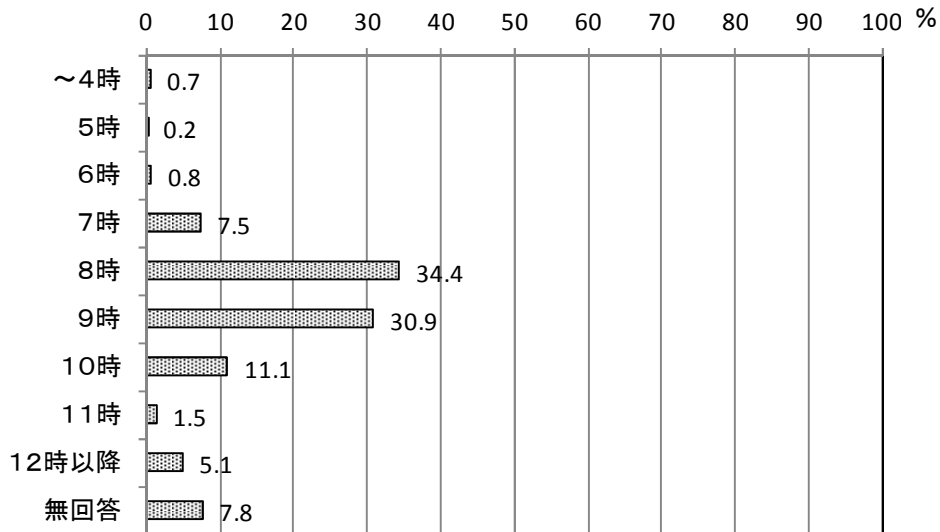


問1 (2) -2 母親の家を出る時間

問1-(2)-2 (2)で「1.~4.」(就労している)に○をつけた方にうかがいます。家を出る時間と帰宅時間をお答えください。時間が一定でない場合は、最も多いパターンについてお答えください。育休・介護休業中の方は、休業に入る前の状況についてお答えください。

母親の家を出る時間は、「8時」が最も多く34.4%、次いで「9時」が30.9%などとなっている。

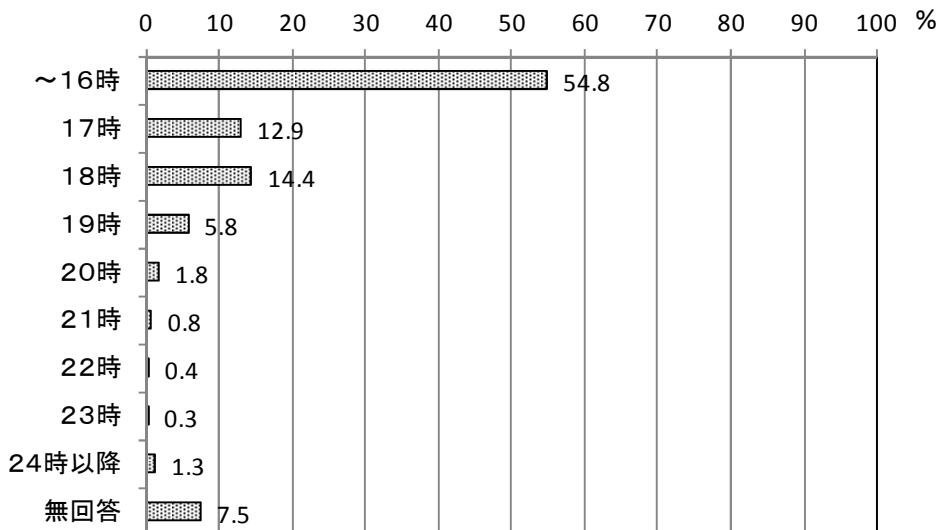
問1 (2)-2 母親の家を出る時間 (N=1300)



問1 (2) -2 母親の帰宅時間

母親の帰宅時間は、「~16時」が最も多く54.8%、次いで「18時」が14.4%、「17時」が12.9%などとなっている。

問1 (2)-2 母親の帰宅時間 (N=1300)



3. 預かり保育の利用状況

問2（1） 幼稚園における預かり保育の利用状況

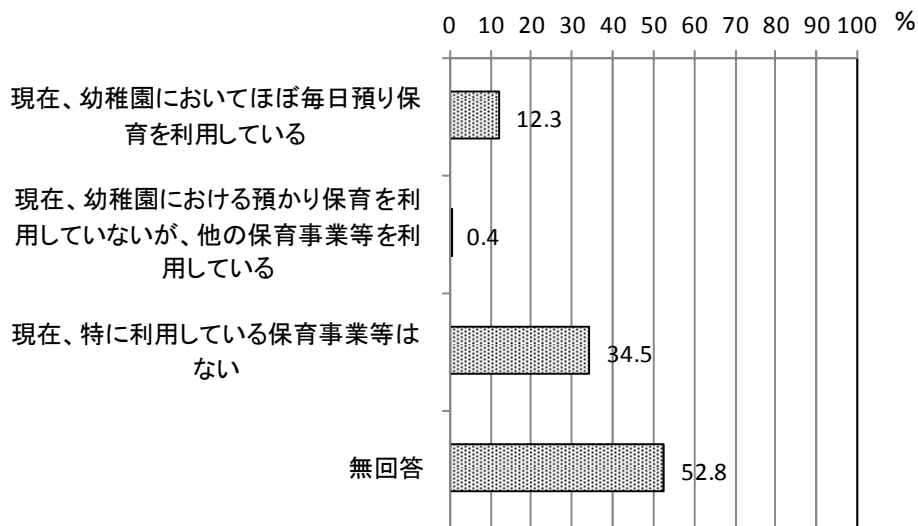
問2－（1） 問1の（1）及び（2）で「1.～4.」（就労している）に○をつけた方にかがいます。現在の幼稚園における預かり保育（通常の就園時間を延長して預かる事業。以下同じ。）の利用状況等についてお答えください。

幼稚園における預かり保育の利用状況をみると、「現在、幼稚園においてほぼ毎日預かり保育を利用している」が12.3%である。

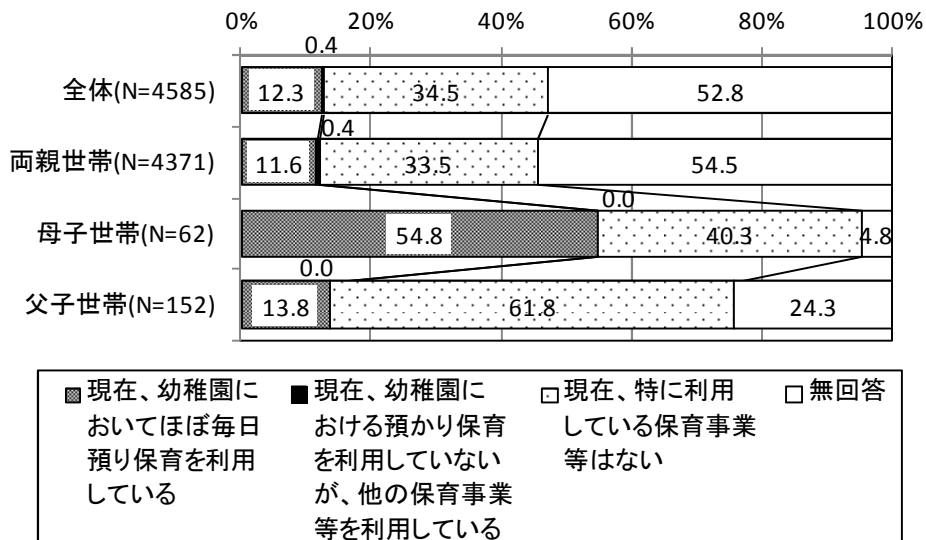
世帯類型でみると、「母子世帯」は他と比べて「現在、幼稚園においてほぼ毎日預かり保育を利用している」の割合が高い。

世帯類型別の父母の就労状況でみると、預かり保育の利用の割合が高いのは、「母子世帯の就労あり」が54.8%。「両親世帯の共働き」が36.1%である。

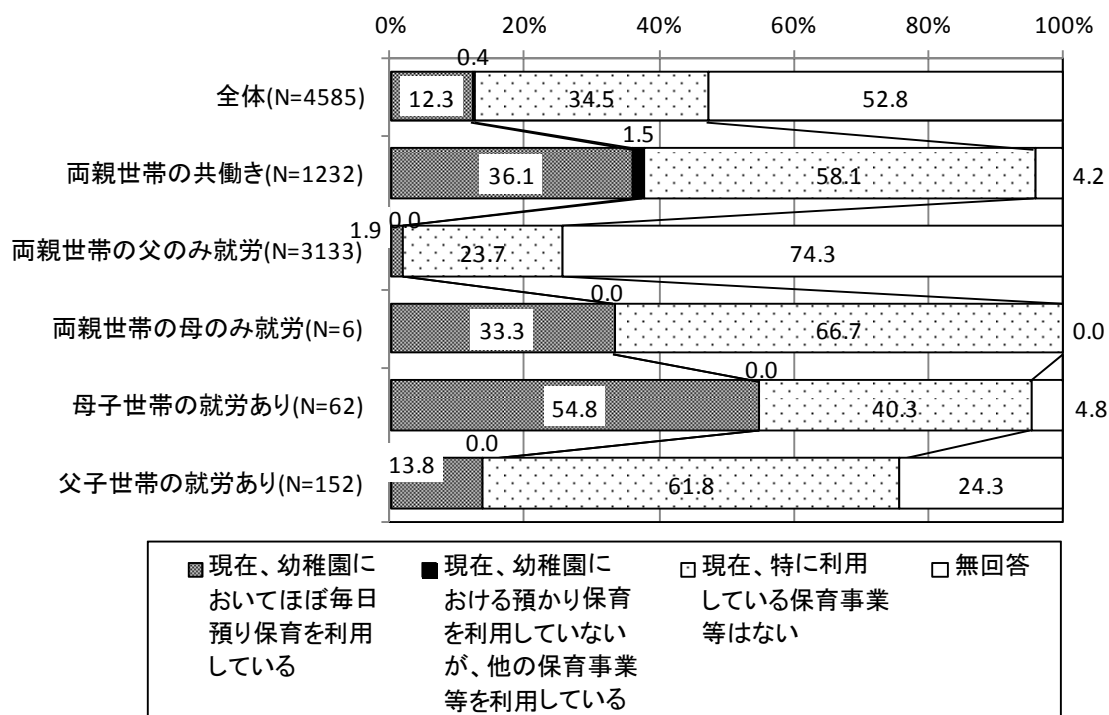
問2（1） 預かり保育の利用状況（N=4585）



問2（1） 世帯類型別 預かり保育の利用状況（N=4585）



問2(1) 世帯類型別 父母の就労状況からみた預かり保育の利用状況 (N=4585)



問2(1)-1 1週当たりの利用日数

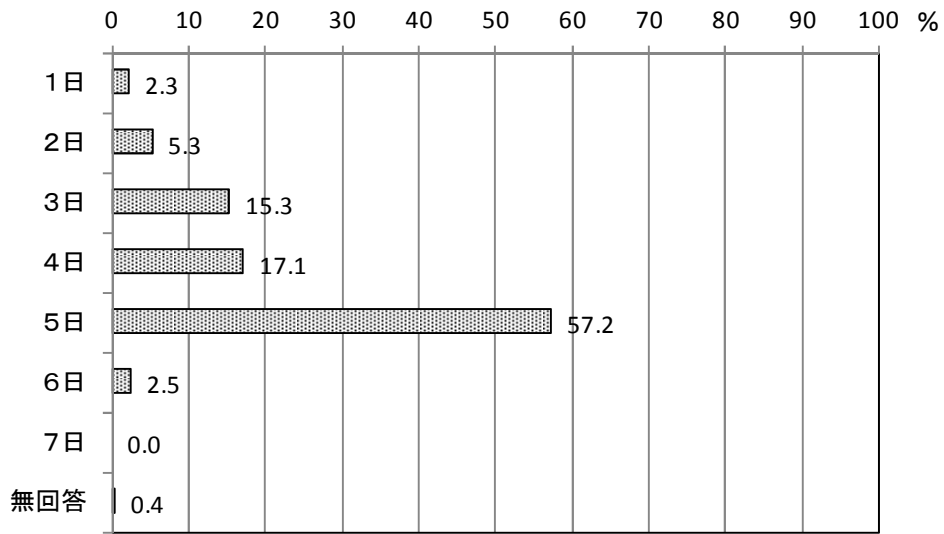
問2-(1)-1 (1)で「1。」に○をつけた方にうかがいます。週当たりの「利用日数」、1日当たりの「利用時間」をお答えください。利用日数や利用時間が一定でない場合は、最も多いパターンについてお答えください。

預かり保育の1週当たりの利用日数は、「5日」がもっとも多く57.2%、次いで「4日」が17.1%、「3日」が15.3%などとなっている。

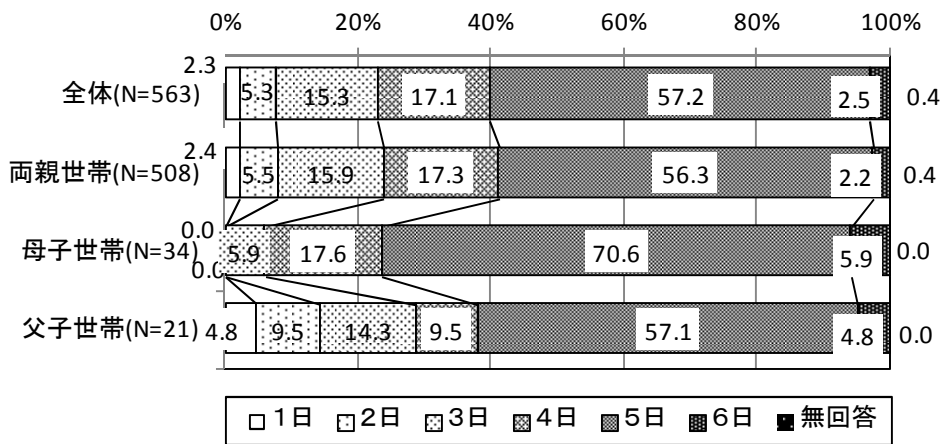
世帯類型でみると、「母子世帯」は他と比べて「5日」の割合が高い。

世帯類型別の父母の就労状況でみると、5日以上の割合が高い層は、「両親世帯の父のみ就労」で「5日」75.4%、「母子世帯の就労あり」で「5日」70.6%となっている。

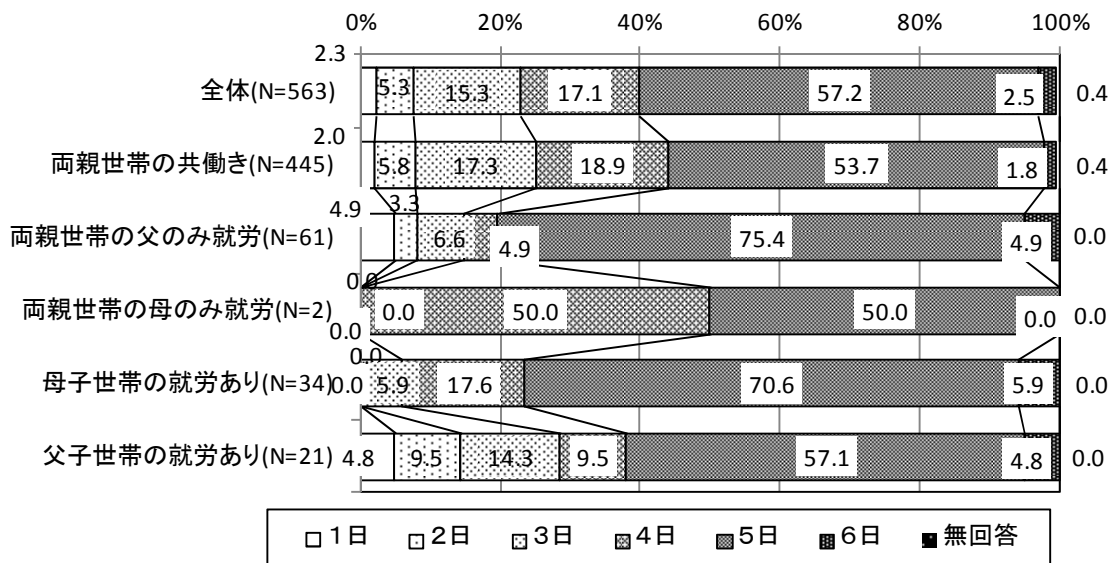
問2(1)-1 預かり保育の1週当たり利用日数 (N=563)



問2(1)-1 世帯類型別 預かり保育の1週当たり利用日数 (N=563)



問2(1)-1 世帯類型別 父母の就労状況からみた預かり保育の1週当たり利用日数 (N=563)



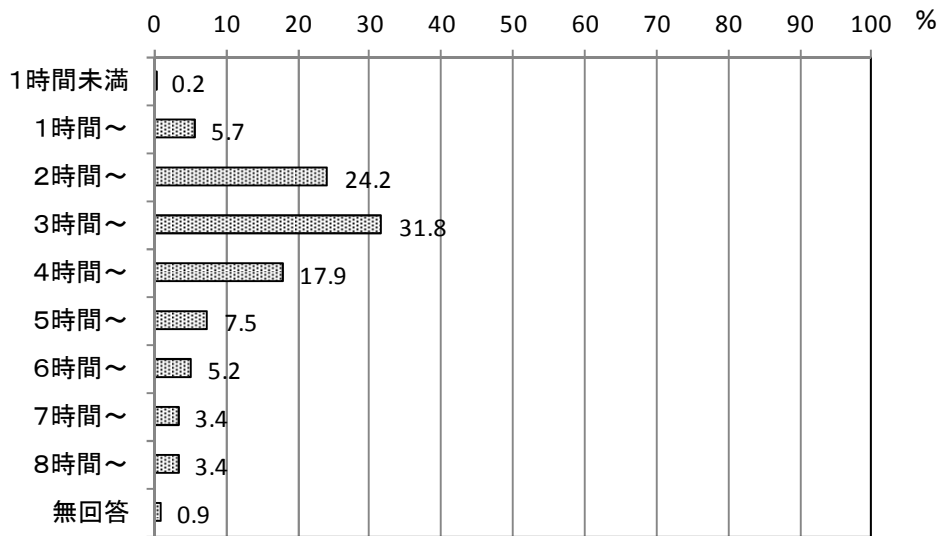
問2(1)-1 1日当たりの利用時間

預かり保育の1日当たりの利用時間は、「3時間～(4時間未満)」が最も多く31.8%、次いで「2時間～(3時間未満)」が24.2%、「4時間～(5時間未満)」が17.9%などとなっている。

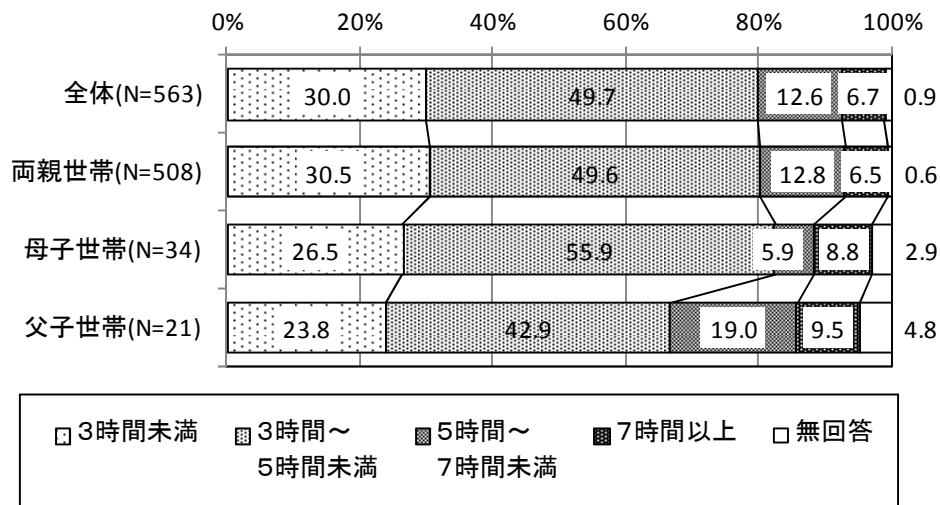
世帯類型別にみると、父子世帯で5時間以上の割合が他の層よりも高く、28.5%を占めている。

世帯類型別に父母の就労状況でみると、「両親世帯の父のみ就労」で5時間以上は52.5%、「父子世帯の就労あり」で28.5%を占めている。

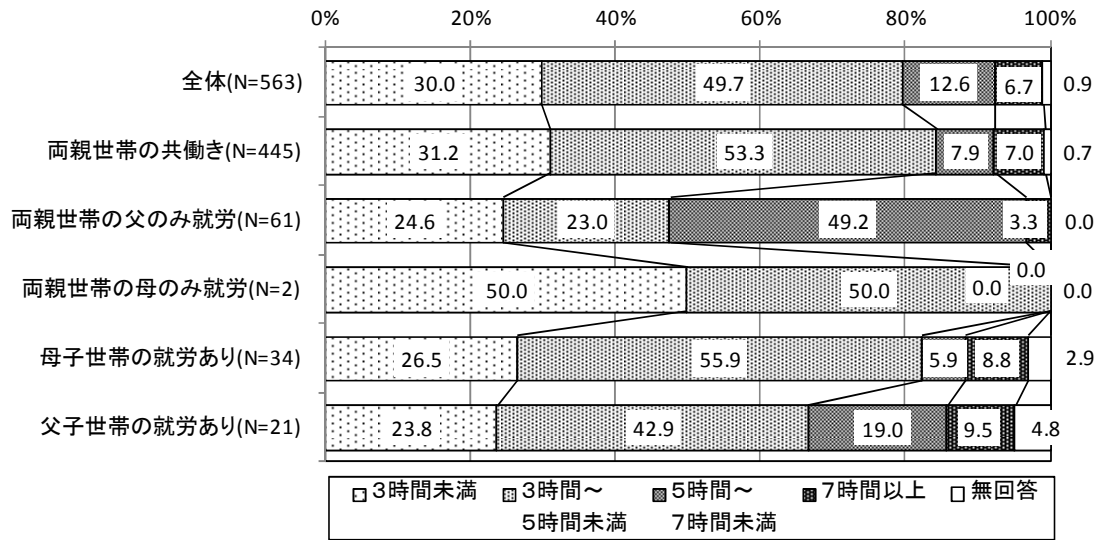
問2(1)-1① 預かり保育の1日当たり利用時間 (N=563)



問2(1)-1② 世帯類型別 預かり保育の1日当たり利用時間 (N=563)



問2(1)-1③ 世帯類型別 父母の就労状況からみた預かり保育の1日当たり利用時間
(N=563)

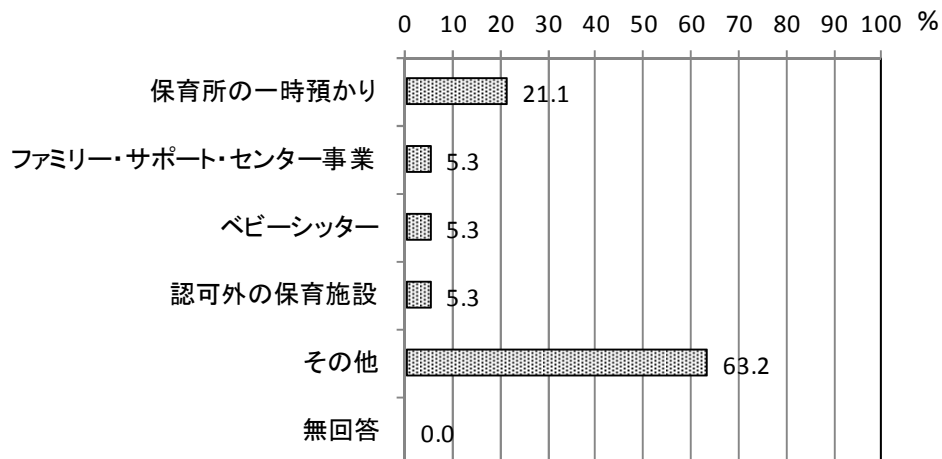


問2(1)-2 利用している他の保育事業等

問2-(1)-2 (1)で「2.」に○をつけた方にうかがいます。どういった保育事業等を利用されているか、あてはまる番号1つに○をつけて下さい。また、週当たりの「利用日数」、1日当たりの「利用時間」をお答えください。利用日数や利用時間が一定でない場合は、最も多いパターンについてお答えください。

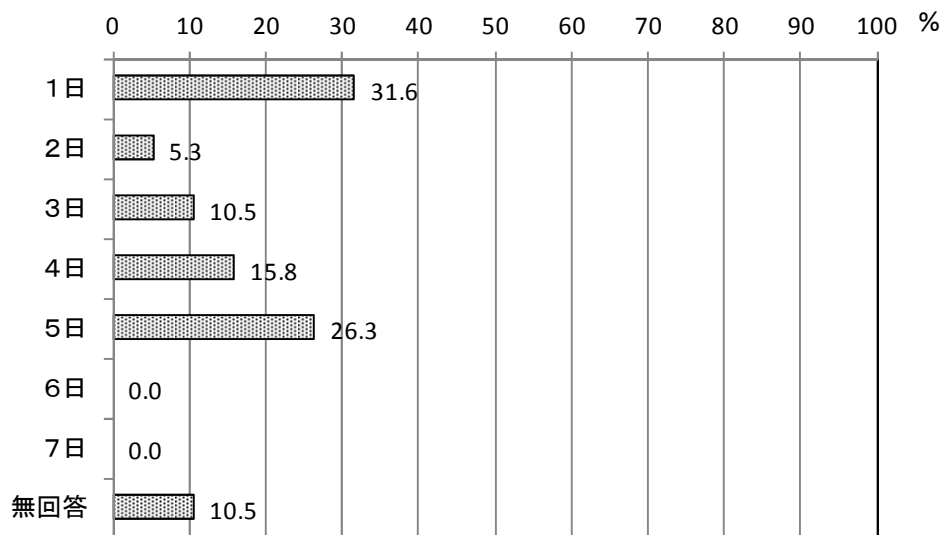
利用している他の保育事業等は、「保育所の一時預かり」が21.1%で最も多い。

問2(1)-2① 利用している他の保育事業等 (N=19)



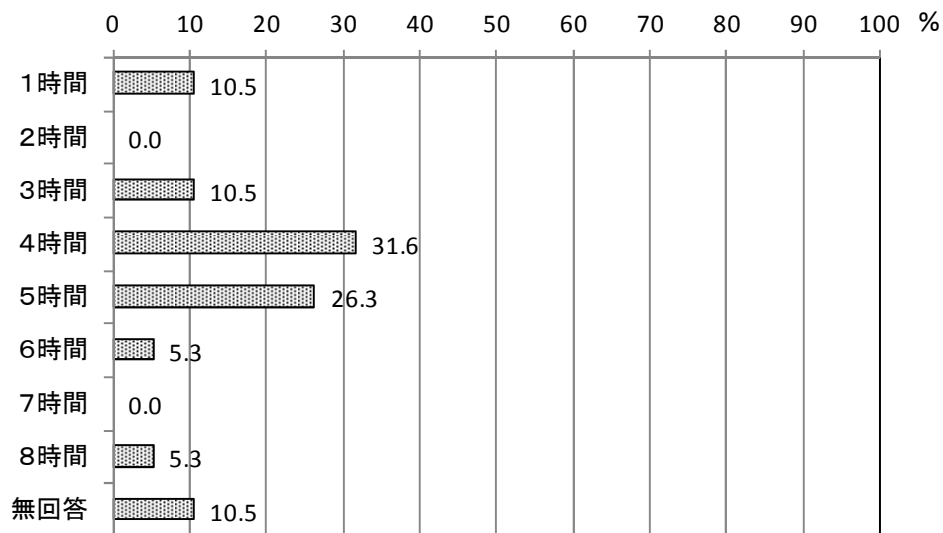
利用している他の保育事業等の1週当たりの利用日数は、「1日」が31.6%で最も多く、次いで「5日」が26.3%などとなっている。

問2(1)-2② 他の保育事業等の1週当たりの利用日数 (N=19)



利用している他の保育事業等の1日当たりの利用時間は、「4時間」が31.6%で最も多く、次いで「5時間」が26.3%などとなっている。

問2(1)-2③ 他の保育事業等の1日当たり利用時間 (N=19)



4. 自由記述

問3 現在の幼稚園における預かり保育に対する意見

■預かり保育について

①保育時間

意見内容	件数
幼稚園の預かり保育時間を延長してほしい(朝・夕)	85
預かり保育のない日をなんとかしてほしい	18
短縮保育の日も預かり保育をしてほしい	8
小計	111

②利用料金

意見内容	件数
幼稚園の預かり保育の料金が高い	275
時間単位、月極め、複数通園の割引など、料金設定を柔軟にしてほしい	40
チケットを翌年に持ち越せないなど改善してほしい	3
小計	318

③利用要件

意見内容	件数
預かり保育の利用を柔軟(当日予約や緊急時対応など)にしてほしい	35
手続きを簡素化して気軽に利用したい	7
小計	42

④休暇中の預かり保育

意見内容	件数
特に冬・春休みなど、長期休暇中の預かり保育を充実させてほしい	106
土・日・祝・休園日の預かり保育を充実させてほしい	32
お盆休み期間の預かり保育があればよい	10
小計	148

⑤保育内容

意見内容	件数
預かり保育の時のバス送迎があるとありがたい	89
給食がほしい	28
保育内容に疑問がある(おやつ改善、預かり保育のおやつを増やしてほしい、外遊びの取り組み)	49
預かり保育の中で習い事ができればよい	20
小計	186

⑥情報提供

意見内容	件数
各園の預かり保育の保育料や時間等が一覧になるとよい	4
小 計	4

⑦その他

意見内容	件数
幼稚園の預かり保育に満足している	329
今後預かり保育を利用したい	27
預かり保育を継続してほしい	2
小 計	358

■幼稚園について

意見内容	件数
現状の保育に満足している	14
幼稚園の2歳児や3歳児保育を増やしてほしい	11
先生を増やしてほしい	10
幼稚園により料金や保育時間のバラつきがある	8
幼稚園の保育時間を延長してほしい	2
保育園との料金が違いすぎる	2
怪我などの報告が少なく不安	2
幼稚園の保育料を安くしてほしい	1
小 計	50

■その他保育支援について

意見内容	件数
小学校低学年や卒園生の預かり保育もしてほしい	8
病児保育がほしい	5
兄弟の一時預かりのサービスがあればよい	3
病気の時の兄弟の預かり保育があればよい	1
未就園児の一時預かりがほしい	1
保健の先生がいてほしい	1
小 計	19

「幼稚園児保護者の就労状況等に関するアンケート」

へのご協力のお願い

平素より、枚方市行政にご理解・ご協力をいただき、ありがとうございます。

現在、枚方市では、早ければ平成27年度に施行が予定されている「子ども・子育て支援新制度」の実施に向けた準備を進めています。

新制度の実施に向けた準備を進める上では、地域における様々なニーズの正確な把握が必要です。幼稚園教育及び幼稚園において実施する預かり保育に対する支援を一層充実させるため、その利用のあり方の正確な把握が必要となるため、幼稚園に通園されている園児の保護者の皆様に、就労状況や預かり保育の利用状況等に関するアンケート調査を実施いたします。

突然のお願いで恐縮ですが、アンケートへのご回答にご協力くださいますようお願いいたします。

枚方市

※今秋枚方市では、新制度における計画策定の基礎資料とするため、無作為に抽出した子育て世帯に対して、幼児期の学校教育・保育、地域の子ども・子育て支援に関するアンケート調査を予定しております。一部調査内容が重複するアンケートがご自宅に届いた場合につきましても、再度ご回答にご協力いただきますようよろしくお願いいたします。

【ご記入にあたってのお願い】

1. 本アンケート用紙の設問の回答をご記入ください。
※ご記入内容については、「子ども・子育て支援新制度」の検討以外には使用いたしません。
2. アンケートには、お子さんの**保護者の方**がご記入ください。
※お子さんが**兄弟姉妹等**で同時に通園されている場合は、あわせて**1通のみご記入**のうえ、ご提出ください。
3. 数字で時間（時刻）をご記入いただく場合は、**24時間制**（例：午後6時→18時）でご記入ください。
4. 設問によってご回答いただく方が限定される場合がありますので、ことわり書きにしたがって、ご回答ください。
5. ご記入いただいた**回答用紙**については、**就園奨励補助金の申請用紙とあわせて、通園されている幼稚園**にご提出ください。
6. ご回答いただく上でご不明な点、調査に関するお問い合わせは、下記までお願いいたします。

枚方市 子育て支援室 電話：841-1221（代） 内線3298

FAX：841-4319

メールアドレス：kodomocity.hirakata.osaka.jp

アンケート調査票

保護者氏名	
園児の人数	() 人 ※通園されている園児数について記入
園児のクラス ※通園されている園児のクラスについて☑を記入	<input type="checkbox"/> 年長クラス (5歳児) <input type="checkbox"/> 年中クラス (4歳児) <input type="checkbox"/> 年少クラス (3歳児・満3歳児)
住 所※現在お住まいの町名までを記入	枚方市 ()
通園されている幼稚園名	

問1 現在の就労状況（自営業、家族従事者含む）をうかがいます。

(1) 父親 【母子家庭の場合は記入は不要です】 当てはまる番号1つに○をつけてください。

1. フルタイムで就労しており、産休・育休・介護休業中ではない 2. フルタイムで就労しているが、産休・育休・介護休業中である 3. パート・アルバイト等で就労しており、産休・育休・介護休業中ではない 4. パート・アルバイト等で就労しているが、産休・育休・介護休業中である 5. 就労していない	⇒ (1)-1へ ⇒ (2)へ
--	------------------------------------

(1)-1 (1)で「1.~4.」(就労している)に○をつけた方にうかがいます。 週当たりの「就労日数」、1日当たりの「就労時間(残業時間を含む)」をお答えください。就労日数や就労時間が一定でない場合は、最も多いパターンについてお答えください。産休・育休・介護休業中の方は、休業に入る前の状況についてお答えください。(□内に数字でご記入ください。数字は一桁に一字。)

1週当たり □ 日	1日当たり □ □ 時間
-----------	--------------

(1)-2 (1)で「1.~4.」(就労している)に○をつけた方にうかがいます。 家を出る時間と帰宅時間をお答えください。時間が一定でない場合は、最も多いパターンについてお答えください。産休・育休・介護休業中の方は、休業に入る前の状況についてお答えください。

家を出る時間 □ □ 時	帰宅時間 □ □ 時
--------------	------------

(2) 母親 【父子家庭の場合は記入は不要です】 当てはまる番号1つに○をつけてください。

1. フルタイムで就労しており、育休・介護休業中ではない 2. フルタイムで就労しているが、育休・介護休業中である 3. パート・アルバイト等で就労しており、育休・介護休業中ではない 4. パート・アルバイト等で就労しているが、育休・介護休業中である 5. 就労していない	⇒ (2)-1へ ⇒ 問3へ
--	-----------------------------------

(2)-1 (2)で「1.~4.」(就労している)に○をつけた方にうかがいます。 1週当たりの「就労日数」、1日当たりの「就労時間(残業時間を含む)」をお答えください。就労日数や就労時間が、一定でない場合は、最も多いパターンについてお答えください。育休・介護休業中の方は、休業に入る前の状況についてお答えください。(□内に数字でご記入ください。数字は一桁に一字。)

1週当たり □ 日	1日当たり □ □ 時間
-----------	--------------

(2)-2 (2)で「1.~4.」(就労している)に○をつけた方にうかがいます。 家を出る時間と帰宅時間をお答えください。時間が一定でない場合は、最も多いパターンについてお答えください。育休・介護休業中の方は、休業に入る前の状況についてお答えください。

家を出る時間 □ □ 時	帰宅時間 □ □ 時
--------------	------------

問2 問1の(1)及び(2)で「1.~4.」(就労している)に○をつけた方にうかがいます。現在の幼稚園における預かり保育(通常就園時間を延長して預かる事業。以下同じ。)の利用状況等についてお答えください。

(1) 当てはまる番号1つに○をつけてください。

1. 現在、幼稚園においてほぼ毎日預かり保育を利用している。	⇒ (1)-1へ
2. 現在、幼稚園における預かり保育を利用していないが、他の保育事業等を利用している。	⇒ (1)-2へ
3. 現在、特に利用している保育事業等はない (上記1、2に該当しない) ※親族、知人、友人等による預かりは3としてお答えください。また、親族等による預かりが中心で、時おり(例えば週1日程度)、幼稚園の預かり保育を利用するような方も3としてお答えください。	⇒ 問3へ

(1)-1 (1)で「1.」に○をつけた方にうかがいます。 過当たりの「利用日数」、1日当たりの「利用時間」をお答えください。利用日数や利用時間が一定でない場合は、最も多いパターンについてお答えください。(口内に数字でご記入ください。数字は一桁に一字。)

1週当たり <input type="text"/> 日	1日当たり <input type="text"/> <input type="text"/> 時間
------------------------------	--

(1)-2 (1)で「2.」に○をつけた方にうかがいます。 どういった保育事業等を利用されているか、あてはまる番号1つに○をつけて下さい。また、過当たりの「利用日数」、1日当たりの「利用時間」をお答えください。利用日数や利用時間が一定でない場合は、最も多いパターンについてお答えください。(口内に数字でご記入ください。数字は一桁に一字。)

利用している保育事業

1. 保育所の一時預かり(一時的に子どもを預かる事業) 2. ファミリー・サポート・センター事業(会員相互の援助活動として子どもを預かる事業) 3. ベビーシッター 4. 認可外の保育施設 5. その他 → (具体の事業名等: _____)
--

1週当たり <input type="text"/> 日	1日当たり <input type="text"/> <input type="text"/> 時間
------------------------------	--

問3 以下の欄に現在の幼稚園における預かり保育についてのご意見等がございましたらご記入ください。

<ご意見記入欄>

アンケートは以上です。ご協力いただき、ありがとうございました。

就園奨励補助金の申請用紙とあわせて、幼稚園にご提出ください。