

第 5 章 下水道施設

1. 流域下水道(水みらいセンター)
2. 雨水排水ポンプ場
3. 汚水中継ポンプ場
4. 汚水調整槽

1. 流域下水道（水みらいセンター）

【大阪府所管施設】

(1) 淀川左岸流域下水道（渚水みらいセンター）

施設名		全体計画		平成 23 年度末	
水処理施設		処理能力	329,300 m ³ /日	170,280 m ³ /日	
汚泥処理施設	濃縮設備	重力濃縮	内径 7m × 深 3m	2 槽	2 槽
			内径 14m × 深 4m	2 槽	2 槽
		遠心濃縮	20 m ³ /時	2 台	4(1)台
ベルト型ろ過濃縮		40 m ³ /時	6(1)台	1 台	
脱水機	スクリーンプレス(φ900)				
		18 m ³ /時	5(1)台	3(1)台	
焼却炉	遠心脱水機		15 m ³ /時	1 台	
		溶融炉、流動炉	10DS・t/日	— 基	1 基
			15DS・t/日	2 基	1 基
		20DS・t/日	2 基	1 基	

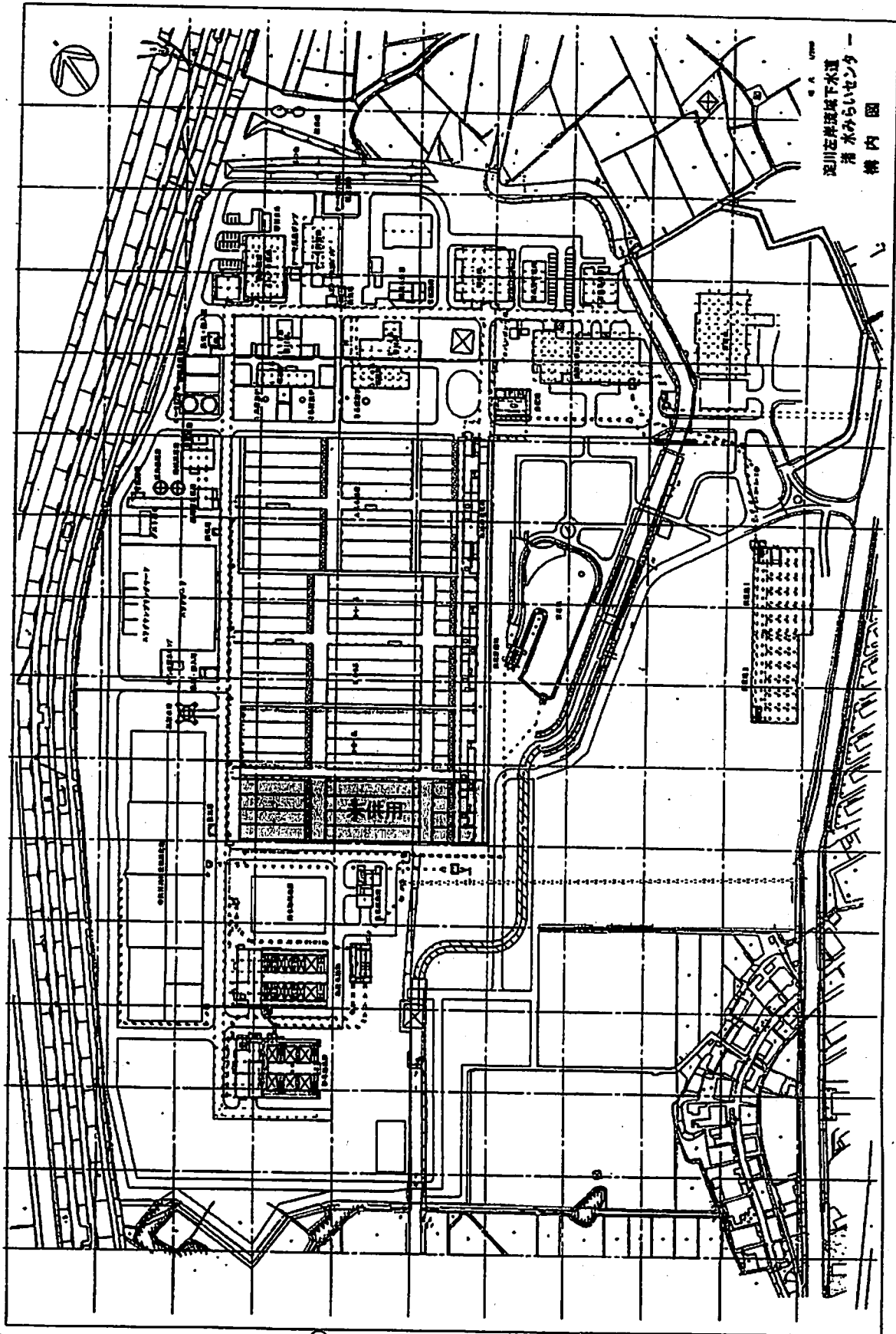
※) 台数()書きは予備であり、内書き。

(2) 寝屋川北部流域下水道（鴻池水みらいセンター・なわて水みらいセンター）

施設名		全体計画		平成 23 年度末	
水処理施設		処理能力	鴻池 331,000 m ³ /日 なわて 152,000 m ³ /日	331,000 m ³ /日 38,000 m ³ /日	
汚泥処理施設	濃縮設備	貯留槽	内径 12.6m × 深 3.0m	4 槽	3 槽
			(流泥、なわて各 2 槽)		
		重力濃縮	内径 16.4m × 深 3.0m	3 槽	3 槽
			内径 15.0m × 深 3.0m	2 槽	2 槽
	遠心濃縮		70 m ³ /時	3(1)台	3(1)台(60 m ³ /台)
			50 m ³ /時	3(1)台	3(1)台
			60 m ³ /時	4(1)台	2(1)台
脱水機	焼却炉	流動焼却炉	130t/日	2 基	2 基
			100t/日	2 基	1 基
		ベルトプレス(ベルト幅 3.0m)	110kg/時	10(1)台	10(1)台
	スクリーンプレス(φ1,000)	710kg/時	4(1)台	2(1)台	
	スクリーンプレス(φ300)	0.3kg/時	—	1 台	

※) 台数()書きは予備であり、内書き。

【渚水みらいセンター】



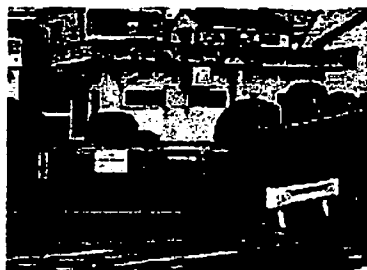
2. 雨水排水ポンプ場

施設名	現 況			計 画			供用開始
	口径 (mm)	台数	排水量 (m ³ /min)	口径 (mm)	台数	排水量 (m ³ /min)	
深谷ポンプ場	1,000	2	265.2	1,000	2	296	昭和47年4月1日
蹉跎ポンプ場	1,200	1	2,070 (湛水含む)	1,200	1	2,714	昭和49年4月1日
	1,500	6		1,500	6		
				1,650	2		
北部ポンプ場	1,200	4	2,258	1,200	4	3,093	昭和46年4月1日
	1,500	4		1,500	4		
				1,800	2		
藤本川ポンプ場	900	2	1,230	900	2	1,481	昭和59年3月19日
	1,350	4		1,350	5		
溝谷川ポンプ場	900	1	963	1,500	4	1,239	昭和46年4月1日
	1,500	3					
犬田川ポンプ場	1650	1	349	1,650	2	817	昭和60年4月1日
				900	1		
安居川ポンプ場	1,350	1	681	1,350	1	786	昭和38年4月1日
	1,300	2		1,300	2		
				900	1		
新安居川 ポンプ場	900	2	409.8	1,350	5	1,190	昭和38年4月1日
	1,000	1					
黒田川ポンプ場	1,100	3	3,580	1,650	3	4,296	昭和54年4月1日
	1,700	8		1,700	8		

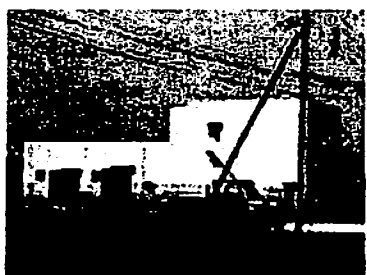
3. 汚水中継ポンプ場

施設名	現況			計画			供用開始
	口径 (mm)	台数	排水量 (m ³ /min)	口径 (mm)	台数	排水量 (m ³ /min)	
長尾家具町 汚水中継 ポンプ場	150 (150)	1 (1)	2.8 (2.8)	200 (200)	1 (1)	4.2 (4.2)	昭和44年6月15日
出口汚水中継 ポンプ場	250 (250)	1 (1)	6.8 (6.8)	250 (250)	2 (1)	13.0 (6.5)	平成1年5月1日

※ () は予備



長尾家具町汚水中継ポンプ場(長尾家具町4丁目)



出口汚水中継ポンプ場(出口6丁目)

4. 汚水調整槽

区分 施設名	所在地	開設年月日	敷地面積 (m ²)	貯留能力
北部調整槽	西船橋2丁目3-1	平成18年 6月 1日	30,150	32,000m ³
香里調整槽	香里ヶ丘1丁目749	平成13年 4月 1日	3,402	4,700m ³

枚方市上下水道事業年報（平成 25 年版）

発行日	平成 25 年 10 月
編 集	枚方市上下水道局上下水道経営課
〒573-1030	大阪府枚方市中宮北町 20 番 3 号
	(電話) 072 (848) 4199
	(FAX) 072 (848) 6508

